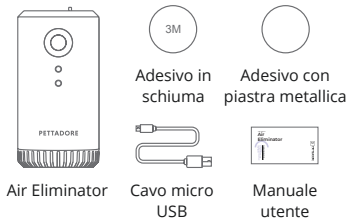


Nella confezione



Conosci il tuo Air Eliminator



Come funziona: Come funziona: il generatore di ozono integrato converte l'O² presente nell'aria in O³. O³ che ha proprietà ossidanti attive, che possono, alla fonte nella toilette per gatti, decomporre le molecole di odore e riconvertirle in aria innocua. Può anche distruggere la struttura della membrana cellulare dei batteri e ha un certo effetto di sterilizzazione.

Modalità I

Modalità a Temporizzazione:
rilascia ozono una volta ogni intervallo di tempo.

Modalità II

Modalità di temporizzazione con sensore a infrarossi abilitato: dopo che il sensore a infrarossi viene attivato, rilascia ozono dopo 1 minuto.



Operazioni:

1. Incolla la piastra metallica sull'adesivo in schiuma e attacca l'adesivo alla tua posizione che preferisci.



2. **Per la cassetta per gatti chiusa:** attaccare la schiuma adesivo sul coperchio della cassetta del gatto; **Per cassette per gatti aperte:** attaccare l'adesivo in schiuma sul muro vicino alla cassetta per gatti (circa 5 cm sopra la cassetta per gatti); **Per altri scenari,** posiziona il dispositivo il più vicino possibile alla fonte dell'odore.

3. Premere con decisione sulla piastra metallica per fissare.



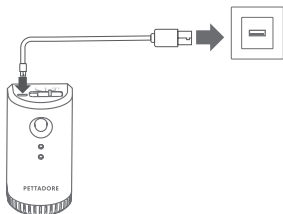
4. L'eliminator può essere montato sulla piastra metallica.



5. Seleziona la modalità di lavoro: Passa da OFF alla modalità desiderata.



6. **Caricamento:** Collegare il cavo USB a una fonte di alimentazione 5V/1A, quindi inserire l'adattatore CA nella presa a muro. La ricarica richiede circa 3 ore.



Specifiche:

Modello: AOE010

Dimensioni: 99.6x51.7x41.5 mm

Peso: 153 g

Batteria: Lithium 2200 mAh

Ingresso di alimentazione: DC 5V-1A

Modalità operative:

Attivazione con temporizzazione o infrarossi

Intervallo di rilevamento infrarossi: circa 1 m

Garanzia: 1 anno

* Tutte le immagini mostrate nel manuale sono solo a scopo illustrativo. Il prodotto reale può variare a causa del miglioramento del prodotto.

Precauzioni:

1. Questo prodotto non è impermeabile, non lavare MAI direttamente nell'acqua;
2. NON sostituire la batteria o smontarla da soli;
3. NON ostruire l'uscita dell'aria e mantenere un'adeguata ventilazione;
4. Se i bambini stanno usando il prodotto, assicurarsi che sia presente la guida di un adulto;
5. Si consiglia di utilizzare la modalità I SOLO in ambienti in cui non sono presenti persone o animali domestici.

Termini di garanzia

Entro il periodo di garanzia, se il prodotto si guasta senza colpa da parte dell'utente, sarà riparato da Pettadore a loro spese. Guasti del prodotto negli esempi seguenti non saranno coperti da garanzia:

- 1). Danni intenzionali al prodotto da parte dell'utente o terzi.
- 2). Mancato funzionamento o manutenzione del prodotto secondo le istruzioni rapide per l'installazione (QIG).
- 3). Guasto per usura naturale compreso ma non limitato a graffi, corrosione, ossidazione e ruggine.
- 4). Guasto dovuto a riparazione non autorizzata del prodotto incluso ma non limitato a quello dell'utente o tentativi di riparazione propri o di terzi o modifiche.



www.pettadore.com

CAT TOGETHER



Pettadore (Achievd B.V.)
Vasteland 78 unit A2.14
3011 BN Rotterdam
Paesi Bassi