

05 / État des LED

Indicateur LED	Bleu Fixe	Fonctionnement
	Bleu clignotant	Le filtre a été utilisé pendant 30 jours. Le temps de changer!
	Rouge clignotant	Faible niveau d'eau
	Rouge/Bleu clignotant alternativement une fois	Auto-test à la mise sous tension
Indicateur Wi-Fi	Clignotement rapide (3 fois/seconde)	Prêt pour l'installation en mode SmartLink
	Clignotement lent (1 fois /2 secondes)	Prêt pour la mise en place en mode AP
	Voyant fixe	L'appareil a été correctement configuré
Bouton	Une courte pression quand le bleu clignote	Réinitialisation du filtre
	Longue pression pendant 5 secondes	Réinitialisation d'usine (LED Wi-Fi clignotant rapidement) Basculer entre les modes SmartLink et AP
Spécification	Modèle: WF004 Entrée: DC 5V 1A Capacité: 1.9 L Longueur du câble: 1.2 m Garantie: 1 year	Taille: 180x175x147 mm Poids: 750 g Communication: Wi-Fi (2.4 GHz)

06 / Précautions

1. Veuillez l'utiliser dans un environnement intérieur.
2. Lors du nettoyage de la fontaine, DÉCONNECTER l'alimentation électrique. Ne pas rincer les contacts métalliques directement ou les faire tremper dans l'eau. Nettoyez la coque à l'aide d'un chiffon sec.
3. Gardez les contacts au SEC. Si les contacts sont sales, essuyez-les avec un chiffon.
4. Les enfants doivent utiliser l'appareil sous la surveillance d'un adulte.
5. Veuillez placer l'appareil sur un sol plat afin d'éviter qu'il ne se renverse accidentellement, ce qui pourrait provoquer un arrosage ou un mauvais fonctionnement de la fontaine.
6. Veuillez protéger ou bien ranger le cordon d'alimentation afin d'éviter que l'animal ne morde le câble.
7. Cette fontaine convient aux chats ou aux chiens de petite et moyenne taille.

07 / Conditions de Garantie

Pendant la période de garantie, si le produit tombe en panne sans qu'il y ait faute de la part de l'utilisateur, il sera réparé aux frais de Pettadore. Les défaillances du produit dans les exemples ci-dessous ne seront pas couvertes par la garantie:

1. Dommages intentionnels causés au produit par l'utilisateur ou un tiers.
2. Défaut d'utilisation ou de maintenance du produit selon le guide d'installation rapide (QIG).
3. Défaillance due à l'usure naturelle, y compris, mais sans s'y limiter, les éraflures, la corrosion, l'oxydation et la rouille.
4. Défaillance par réparation non autorisée du produit, y compris, mais sans s'y limiter, les tentatives de réparation ou de modification de l'utilisateur ou d'un tiers.

! For other languages see pettadore.com/pages/manuals !

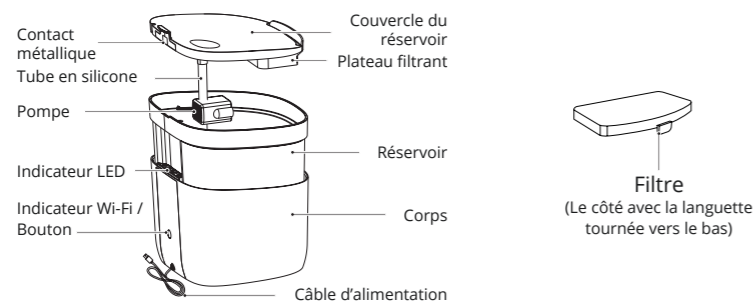
Manuel de l'utilisateur

Hydrate Compact

For other languages see pettadore.com/pages/manuals

Veuillez lire attentivement ce manuel avant de l'utiliser. Conservez le manuel dans un endroit sûr pour toute référence ultérieure.

01 / Rencontrez votre Hydrate Compact

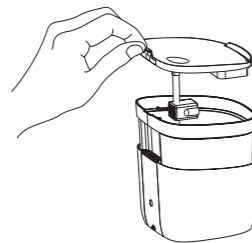


02 / Opérations

1) Nettoyer

Nettoyez le réservoir et le couvercle du réservoir. Ne rincez pas directement les contacts métalliques et ne les faites pas tremper dans l'eau.

Faites tremper le filtre dans l'eau pendant 1 à 3 minutes. Nettoyez le corps à l'aide d'un chiffon sec.



2) Remplir

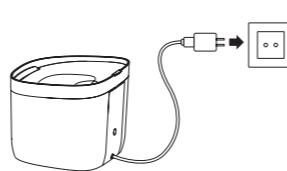
Versez de l'eau dans le réservoir. Ne pas dépasser le niveau d'eau maximum.

** La première fois après le remplissage, la pompe extrait automatiquement l'air avant de pomper l'eau. Dans ce processus, le débit d'eau augmentera progressivement pour se stabiliser.*



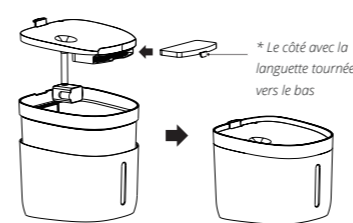
4) Mise sous tension

Connectez le câble USB à une alimentation électrique de 5V/1A, puis branchez l'adaptateur A/C à la prise murale. La fontaine commence à fonctionner, après que l'indicateur clignote une fois alternativement en rouge et en bleu.



3) Assembler

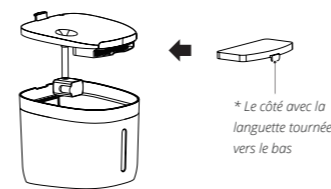
Veuillez placer le réservoir, le couvercle du réservoir et le filtre aux bons endroits selon l'illustration.



5) Remplacement des filtres

Il est recommandé de remplacer le filtre tous les 30 jours.

** Faites tremper le filtre dans l'eau pendant 1 à 3 minutes avant de l'utiliser.*



03 / Configuration rapide

1. Scannez le code QR sur la droite et téléchargez l'application Pettadore qui est disponible sur l'App Store et Google Play. Cliquez sur "Sign up" pour vous faire guider dans la création de votre compte Pettadore.



2. Allumez et assurez-vous que le voyant lumineux Wi-Fi clignote rapidement pour indiquer que l'appareil est prêt à rejoindre le Wi-Fi. Ouvrez l'application Pettadore, cliquez sur le bouton "+" et suivez les étapes de configuration.

Avis: 1. La fontaine ne prend pas en charge le Wi-Fi à 5GHz, veuillez vous assurer que votre Wi-Fi est de 2.4G.
2. Si le voyant Wi-Fi ne clignote pas rapidement après la mise sous tension, veuillez appuyer longtemps sur le bouton et le maintenir enfoncé jusqu'à ce que le voyant clignote rapidement.

04 / Dépannage

Problème	Raison possible
Rouge clignotant & pas d'eau qui sort	Le couvercle du réservoir n'est pas placé correctement, ou les contacts métalliques ne sont pas en place. La fontaine n'a plus d'eau, veuillez la remplir.
Rouge/Bleu clignotant alternativement & l'eau ne sort pas régulièrement	La fontaine est à court d'eau, veuillez la remplir.



Pettadore
Vasteland 78 unit A2.14, 3011BN Rotterdam, Pays-Bas