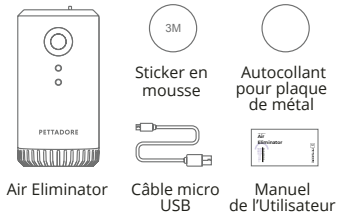
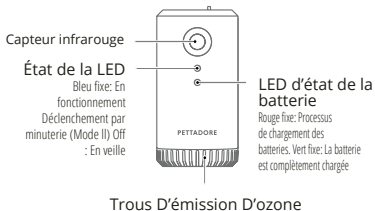


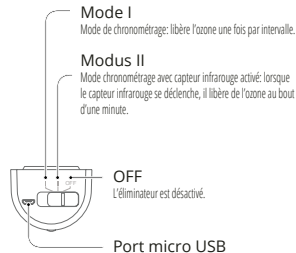
### Dans la boîte



### Rencontrez votre Air Eliminator



**Comment cela fonctionne:** Le générateur d'ozone intégré convertit l'O<sub>2</sub> de l'air en O<sub>3</sub>. O<sub>3</sub> qui a des propriétés oxydantes actives, qui peuvent, à la source dans les toilettes pour chats, décomposer les molécules d'odeur et les reconvertir en inoffensif. Il peut également détruire la structure de la membrane cellulaire des bactéries et a un certain effet stérilisant.



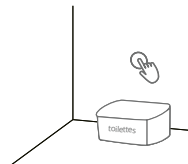
### Opérations:

- Collez la plaque de métal sur l'autocollant en mousse et fixez l'autocollant à la position que vous attendez.



- Pour les toilettes fermées pour chats:** Coller l'autocollant en mousse sur le capot de la toilette pour chat ; **Pour la toilette ouverte pour chat:** Coller l'autocollant en mousse sur le mur près de la toilette pour chat (environ 5 cm au-dessus de la toilette pour chat) ; **Pour les autres scénarios,** placer l'appareil plus près de la source d'odeur.

- Appuyez fermement sur la plaque métallique pour la fixer.



- L'éliminateur peut être monté sur la plaque métallique.



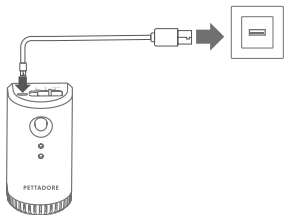
- Sélectionnez le mode de fonctionnement: Passez de OFF à votre mode souhaité.



For other languages see [pettadore.com/pages/manuals](http://pettadore.com/pages/manuals)

*Veuillez lire attentivement ce manuel avant utilisation. Conservez le manuel dans un endroit sûr pour toute référence ultérieure.*

6. **Chargement** : Connectez le câble USB à une source d'alimentation 5V/1A, puis branchez l'adaptateur secteur sur la prise murale. La charge prend environ 3 heures.



### Spécification:

**Modèle** : AOE10

**Taille** : 99.6x51.7x41.5 mm

**Poids** : 153 g

**Batterie** : Lithium 2200 mAh

**Entrée d'alimentation** : DC 5V-1A

**Modes de fonctionnement** :

Déclenchement par temporisation ou par infrarouge

**Portée de détection infrarouge** : environ 1 m

**Garantie** : 1 an

\* Toutes les images présentées dans le manuel sont à titre d'illustration uniquement. Le produit réel peut varier en raison de l'amélioration du produit.

### Précautions:

1. Ce produit n'est pas étanche, ne le lavez JAMAIS directement dans l'eau;
2. NE PAS remplacer la pile ni la démonter soi-même;
3. NE PAS bloquer la sortie d'air et maintenir une aération adéquate;
4. Si des enfants utilisent le produit, assurez-vous que les conseils d'un adulte sont présents;
5. Il est recommandé d'utiliser le mode I UNIQUEMENT dans un environnement où il n'y a pas de présence humaine ou animale.

### Conditions de Garantie

Pendant la période de garantie, si le produit tombe en panne sans qu'il y ait faute de la part de l'utilisateur, il sera réparé aux frais de Pettadore. Les défaillances du produit dans les exemples ci-dessous ne seront pas couvertes par la garantie:

- 1). Dommage intentionnel au produit par l'utilisateur ou tiers.
- 2). Le défaut d'exploitation ou d'entretien de la conformément aux instructions du guide d'installation rapide (QIG).
- 3). Défaillance due à l'usure naturelle, notamment mais sans se limiter aux éraflures, à la corrosion, à l'oxydation et à la rouille.
- 4). La défaillance due à une réparation non autorisée de la y compris, mais sans s'y limiter, les tentatives de réparation ou de modification de l'utilisateur ou d'un tiers.



[www.pettadore.com](http://www.pettadore.com)



**Pettadore** (Achievd B.V.)  
Vasteland 78 unit A2.14  
3011 BN Rotterdam  
Pays-Bas

CAT TOGETHER