

Umgebungsbedingungen

Betriebstemperatur: 14 °F bis 131 °F, (-10 °C bis 55 °C) (nur im Innenbereich)

Pettadore erklärt, dass dieser Hydrate Ultra (FSW020), den grundlegenden Anforderungen und anderen relevanten Bestimmungen der Funkanlagenrichtlinie (2014/53/EU) entspricht.

Umweltfreundliche Entsorgung

Sie können helfen, die Umwelt zu schützen!

Bitte denken Sie daran, Ihre örtlichen Vorschriften zu beachten: Entsorgen Sie nicht mehr funktionierende elektrische Geräte bei einer entsprechenden Entsorgungsstelle.

Lesen Sie alle Anweisungen

Bei der Verwendung elektrischer Geräte sollten immer grundlegende Sicherheitsvorkehrungen beachtet werden, einschließlich der folgenden:

1. Berühren Sie keine heißen Oberflächen. Verwenden Sie Griffe.
2. Zum Schutz vor elektrischem Schlag Kabel und Stecker nicht in Wasser oder andere Flüssigkeiten tauchen.
3. Wenn ein Gerät von Kindern oder in der Nähe von Kindern verwendet wird, ist eine strenge Überwachung erforderlich.
4. Ziehen Sie den Stecker aus der Steckdose, wenn Sie das Gerät nicht benutzen und bevor Sie es reinigen. Lassen Sie das Gerät abkühlen, bevor Sie Teile aufsetzen oder abnehmen, und bevor Sie es reinigen.
5. Betreiben Sie das Gerät nicht mit einem beschädigten Kabel oder Stecker, wenn das Gerät eine Fehlfunktion aufweist oder in irgendeiner Weise beschädigt wurde. Bringen Sie das Gerät zur Überprüfung, Reparatur oder Einstellung zur nächsten autorisierten Kundendienststelle.
6. Die Verwendung der Zubehöraufsätze wird vom Gerätehersteller nicht empfohlen, da sie zu Verletzungen führen kann.
7. Nicht im Freien verwenden.
8. Lassen Sie das Kabel nicht über die Tisch- oder Thekenkante hängen und berühren Sie keine heißen Oberflächen.

9. Stellen Sie das Gerät nicht auf oder in die Nähe eines heißen Gas- oder Elektrobrenners oder in einen beheizten Ofen.
10. Bringen Sie immer zuerst den Stecker am Gerät an und stecken Sie dann das Kabel in die Steckdose.
11. Verwenden Sie das Gerät nicht für andere als die vorgesehenen Zwecke.
12. **AWARNUNG:** Lassen Sie das Gerät niemals unbeaufsichtigt, während es in Betrieb ist.
13. **Warnung:** Halten Sie das Netzkabel während des Gebrauchs von der Heizspitze und dem Metallgehäuse fern.
14. Dieses Gerät ist nicht dafür bestimmt, durch Personen (einschließlich Kinder) mit eingeschränkten physischen, sensorischen oder geistigen Fähigkeiten oder mangels Erfahrung und mangels Wissen benutzt zu werden, es sei denn, sie werden durch eine für ihre Sicherheit zuständige Person beaufsichtigt oder erhalten von ihr Anweisungen, wie das Gerät zu benutzen ist.
15. Kinder sollten beaufsichtigt werden, um sicherzustellen, dass sie nicht mit dem Gerät spielen.
16. Wenn das STROMVERSORGUNGSKABEL beschädigt ist, muss es durch den Hersteller, seinen Kundendienst oder ähnlich qualifizierte Personen ersetzt werden, um eine Gefährdung zu vermeiden.
17. **WARNUNG:** Dieses Werkzeug muss auf seinem Ständer abgestellt werden, wenn es nicht verwendet wird.

SPEICHERN SIE DIESE ANLEITUNG.

Verwenden Sie für die Versorgung über den Adapter nur die abnehmbare Versorgungseinheit, die mit diesem Gerät geliefert wird:

Hersteller: SHENZHEN KEYU POWER SUPPLY TECHNOLOGY CO., LTD.

Modell: KA1503-0502000UKU;

Eingang: 100-240V, 50/60Hz, 0.35A;

Ausgang: 5VDC, 2A



Pettadore

Vasteland 78 unit A2.14, 3011BN Rotterdam, Die Niederlande

07 / Gewährleistungsbedingungen

Wenn das Produkt innerhalb der Garantiezeit ohne Verschulden des Benutzers ausfällt, wird es auf Kosten von Pettadore repariert. Die Garantie deckt keine Produktausfälle in den folgenden Beispielen ab:

- 1) Wenn Sie das Produkt nicht gemäß den Anweisungen in der Schnellinstallationsanleitung (QIG) betreiben oder warten.
- 2) Versagen durch natürlichen Verschleiß, einschließlich, aber nicht beschränkt auf Kratzer, Korrosion, Oxidation und Rostbildung.
- 3) Ausfall durch nicht autorisierte Reparatur des Produkts, einschließlich, aber nicht beschränkt auf eigene oder fremde Reparaturversuche oder Modifikationen.

(Alle in der Anleitung gezeigten Bilder dienen nur zur Veranschaulichung. Das tatsächliche Produkt kann aufgrund von Produktverbesserungen abweichen)



For other languages see pettadore.com/pages/manuals



Alle im Handbuch gezeigten Bilder dienen nur der Illustration. Tatsächliche Produkte können aufgrund von Produktverbesserungen abweichen.



PETTADORE
CAT TOGETHER

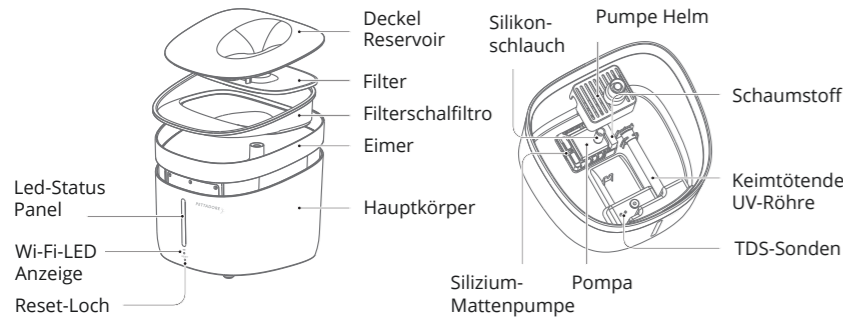
Benutzerhandbuch

Hydrate Ultra 2

For other languages see
pettadore.com/pages/manuals

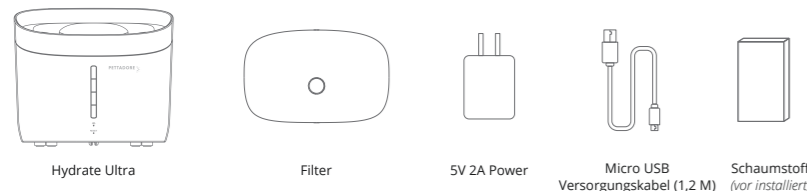
Bitte lesen Sie dieses Handbuch vor der Verwendung sorgfältig durch. Bewahren Sie das Handbuch zum späteren Nachschlagen an einem sicheren Ort auf.

01 / Treffen Sie Ihr Hydrate Ultra



Wie die Entkeimung funktioniert: Das UVC-Ultraviolettlicht, das von der Röhre am Boden des Brunnens ausgestrahlt wird, kann die DNA-Struktur von Mikroorganismen wie Bakterien zerstören, wodurch die Bakterien absterben. Es wirkt 3 Minuten lang in jedem Intervall. Die Beleuchtung wirkt 3 Minuten lang in jedem Intervall und tötet bis zu 99,7 % der Bakterien ab.

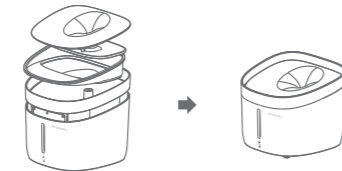
Im Inneren der Box



02 / Betrieb

1. Montieren Sie

Bitte setzen Sie alle Teile entsprechend der Abbildung an die richtigen Stellen;



3. Füllen Sie

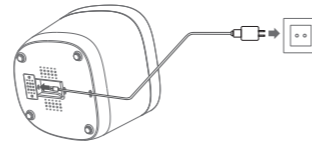
Gießen Sie Wasser in den Eimer. Überschreiten Sie nicht den maximalen Wasserstand.

5. Zubehör austauschen

Es wird empfohlen, den Filter, den Schaumstoff und den Siebaufkleber der Pumpe regelmäßig zu ersetzen.

2. Einschalten

Schließen Sie das Micro-USB-Kabel an den Netzeingang an der Unterseite an und verbinden Sie dann den Netzadapter mit der Steckdose.



4. Aufräumen

Heben Sie den Eimer an und reinigen Sie das Innere des Eimers.

6. Anschließen des Brunnens

Laden Sie die Pettadore App herunter und verbinden Sie den Springbrunnen zur Überwachung und Steuerung mit Ihrem Wi-Fi.

03 / Schnelle Einrichtung

1. Scannen Sie den QR-Code auf der rechten Seite und laden Sie die Pettadore App herunter, die im App Store und bei Google Play verfügbar ist. Klicken Sie auf "Anmelden", um Ihr Pettadore-Konto zu erstellen.

2. Schalten Sie das Gerät ein und vergewissern Sie sich, dass die WLAN-Anzeige-LED schnell blinkt, um anzuzeigen, dass das Gerät bereit für die Verbindung mit dem WLAN ist. Öffnen Sie die Pettadore App und klicken Sie auf die "+"-Schaltfläche und lassen Sie sich durch die SET-UP-Schritte führen.



Hinweis

(1) Der Brunnen unterstützt kein 5GHz-Wi-Fi, bitte stellen Sie sicher, dass Ihr Wi-Fi 2.4G ist.
(2) Wenn die Wi-Fi-Anzeige nach dem Einschalten nicht schnell blinkt, halten Sie bitte die Taste für den manuellen Einzug lange gedrückt, bis die Anzeige schnell blinkt.

04 / LED-Status

LED	Status
Blau	Wasserstand
Rot	Filterwechsel-Warnung

Spezifikation

Modell: WF002

Gewicht: 1220 g

Stromeingang: DC 5V 2A

Kommunikation: Wi-Fi

Sterilisationsrate: 99.7%

Größe: 208x198x181 mm

Kapazität: 2 L

Reichweite: 30 m

Lebensdauer der UVC-Röhre: 15000 Stunden

05 / Vorsichtsmaßnahmen

- Bitte verwenden Sie den Springbrunnen im Innenbereich;
- Wenn Sie die Schaufel reinigen, waschen Sie nicht direkt den Boden der Schaufel oder tauchen Sie sie in das Wasser ein; wenn Sie die gesamte Maschine reinigen, Trennen Sie die Stromversorgung;
- Kinder müssen das Gerät unter der Aufsicht eines Erwachsenen benutzen;
- Bitte stellen Sie das Gerät auf den flachen Boden, um ein versehentliches Umkippen zu vermeiden, wodurch der Springbrunnen spritzen oder nicht richtig funktionieren könnte.
- Bitte schirmen Sie das Netzkabel gut ab oder ordnen Sie es gut, um zu verhindern, dass das Haustier in das Kabel beißt und gefährliche Situationen wie einen Stromschlag verursacht;
- Dieser Springbrunnen ist für Katzen oder kleine und mittelgroße Hunde geeignet;
- TDS (Total dissolved solids): Der Gehalt an gelösten Feststoffen im Wasser. Je niedriger der TDS-Wert ist, desto höher ist die Reinheit des Wassers. TDS wird als Indikator verwendet, um die allgemeine Qualität des Wassers zu bestimmen. Die Kriterien und Standards für die Wasserqualität variieren stark in den verschiedenen Ländern und Regionen. Bitte informieren Sie sich über die lokalen Standards.
- Da UVC-Ultraviolettlicht weder Kunststoff noch Kleidung durchdringen kann, richtet die sichtbare Lichtquelle, die durch die UV-Röhre belichtet wird, keinen Schaden an.
- Nach längerem Gebrauch ist die Vergilbung im Inneren des Brunnens normal.

06 / Zertifizierungen

FCC-HINWEIS:

Dieses Gerät erfüllt die Anforderungen von Teil 15 der FCC-Bestimmungen. Der Betrieb unterliegt den folgenden zwei Bedingungen: (1) Dieses Gerät darf keine schädlichen Interferenzen verursachen, und (2) dieses Gerät muss alle empfangenen Interferenzen akzeptieren, einschließlich Interferenzen, die einen unerwünschten Betrieb verursachen können.

Hinweis: Der Zuschussempfänger ist nicht verantwortlich für Änderungen oder Modifikationen, die nicht ausdrücklich von der für die Einhaltung der Vorschriften verantwortlichen Stelle genehmigt wurden. Solche Änderungen können dazu führen, dass die Berechtigung des Benutzers zum Betrieb des Geräts erlischt.

Hinweis: Dieses Gerät wurde getestet und entspricht den Grenzwerten für ein digitales Gerät der Klasse B gemäß Teil 15 der FCC-Vorschriften. Diese Grenzwerte sind so ausgelegt, dass sie einen angemessenen Schutz gegen schädliche Störungen bei der Installation in Wohngebieten bieten. Dieses Gerät erzeugt und verwendet Hochfrequenzenergie und kann diese ausstrahlen. Wenn es nicht gemäß den Anweisungen installiert und verwendet wird, kann es schädliche Störungen des Funkverkehrs verursachen.

Es gibt jedoch keine Garantie, dass in einer bestimmten Installation keine Störungen auftreten. Wenn dieses Gerät schädliche Störungen des Radio- oder Fernsehempfangs verursacht, was durch Ein- und Ausschalten des Geräts festgestellt werden kann, sollte der Benutzer versuchen, die Störungen durch eine oder mehrere der folgenden Maßnahmen zu beheben:

- Richten Sie die Empfangsantenne neu aus oder verlegen Sie sie.
- Vergrößern Sie den Abstand zwischen dem Gerät und dem Empfänger.
- Schließen Sie das Gerät an eine Steckdose an, die zu einem anderen Stromkreis gehört als der, an den der Empfänger angeschlossen ist.
- Konsultieren Sie den Händler oder einen erfahrenen Radio-/Fernsehtechniker um Hilfe.