

05 / LED Status

LED-Anzeige	Stetig Blau	Arbeiten
	Blau blinkend	Der Filter wurde 30 Tage lang verwendet. Zeit zum Wechseln!
	Blinken Rot	Niedrigwasser
	Rot/Blau blinkend abwechselnd einmal	Selbsttest beim Einschalten
Wi-Fi-Anzeige	Schnelles Blinken (3 mal/Sekunde)	Bereit zum Einrichten im SmartLink-Modus
	Langsames Blinken (1 Mal /2 Sekunden)	Bereit zum Einrichten im AP-Modus
	Dauerhaft ein	Gerät wurde ordnungsgemäß eingerichtet
Taste	Kurz drücken wenn blau blinkend	Filter zurücksetzen
	Langes Drücken für 5 Sekunden	Werksreset (Wi-Fi-LED blinkt schnell) Umschalten zwischen SmartLink- und AP-Modus
Spezifikation	Modell: WF004 Eingang: DC 5V 1A Fassungsvermögen: 1.9 L Kabellänge: 1.2 m	Größe: 180×175×147 mm Gewicht: 750 g Kommunikation: Wi-Fi (2.4 GHz) Garantie: 1 Jahr

06 / Vorsichtsmaßnahmen

- Bitte verwenden Sie es in der Innenraumumgebung.
- Wenn Sie den Springbrunnen reinigen, Trennen Sie die Stromversorgung. Spülen Sie die Metallkontakte nicht direkt ab und tauchen Sie sie nicht ins Wasser. Reinigen Sie das Gehäuse mit einem trockenen Tuch.
- Halten Sie die Kontakte TROCKEN. Wenn die Kontakte verschmutzt sind, wischen Sie sie mit einem Tuch ab.
- Kinder müssen das Gerät unter der Aufsicht eines Erwachsenen benutzen.
- Bitte stellen Sie das Gerät auf den flachen Boden, um ein versehentliches Umkippen zu vermeiden, wodurch der Springbrunnen spritzen oder nicht richtig funktionieren könnte.
- Bitte schirmen Sie das Netzkabel gut ab oder organisieren Sie es so, dass das Haustier nicht in das Kabel beißen kann.
- Dieser Springbrunnen ist für Katzen oder kleine und mittelgroße Hunde geeignet.

07 / Gewährleistungsbedingungen

Wenn das Produkt innerhalb der Garantiezeit ohne Verschulden des Benutzers ausfällt, wird es auf Kosten von Pettadore repariert. Produktausfälle in den unten aufgeführten Beispielen werden nicht von der Garantie abgedeckt:

- Vorsätzliche Beschädigung des Produkts durch den Benutzer oder durch Dritte.
- Nichtbeachtung der Anweisungen in der Schnellinstallationsanleitung (QIG) bei Betrieb oder Wartung des Produkts.
- Versagen durch natürlichen Verschleiß, einschließlich, aber nicht beschränkt auf Kratzer, Korrosion, Oxidation und Rostbildung.
- Ausfall durch nicht autorisierte Reparatur des Produkts, einschließlich, aber nicht beschränkt auf eigene oder fremde Reparaturversuche oder Modifikationen.

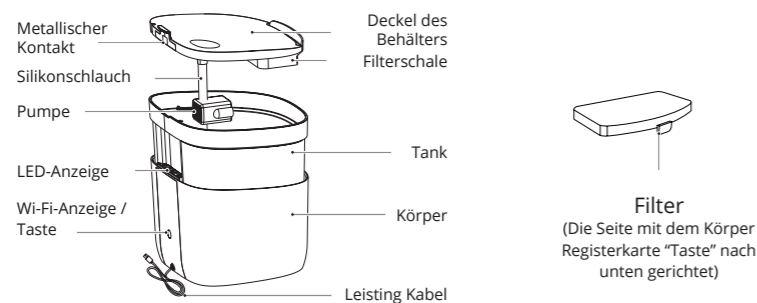
! For other languages see pettadore.com/pages/manuals !

Benutzerhandbuch Hydrate Compact

For other languages see pettadore.com/pages/manuals

Bitte lesen Sie dieses Handbuch vor der Verwendung sorgfältig durch. Bewahren Sie das Handbuch zum späteren Nachschlagen an einem sicheren Ort auf.

01 / Treffen Sie Ihre Hydrate Compact

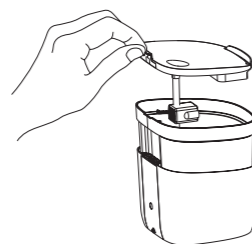


02 / Betrieb

1) Aufräumen

Reinigen Sie den Tank und den Deckel des Vorratsbehälters. Spülen Sie die Metallkontakte nicht direkt ab und weichen Sie sie nicht im Wasser ein.

Sie den Filter für 1-3 Minuten im Wasser ein. Reinigen Sie das Gehäuse mit einem trockenen Tuch.



2) Befüllen

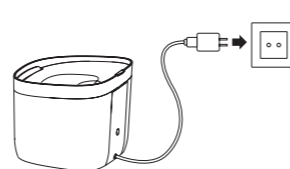
Bitte stellen Sie nicht den Tank, Behälterdeckel den maximalen Wasserstand überschreiten.

* Das erste Mal nach dem Tanken, die Pumpe wird automatisch die Luft abgesaugt bevor es Wasser pumpt. Bei diesem Verfahren, der Wasserdurchfluss wird allmählich erhöht zu stabilisieren.



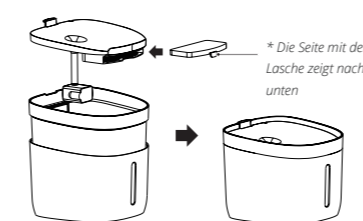
4) Einschalten

Schließen Sie das USB-Kabel an eine Stromversorgung an, dann den Adapter an die Steckdose. Der Springbrunnen beginnt zu arbeiten, die Anzeige blinkt abwechselnd einmal rot und einmal blau.



3) Montieren

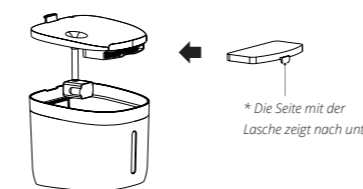
Bitte setzen Sie den Tank, Behälterdeckel und die richtigen Stellen filtern entsprechend der Abbildung.



5) Filterwechsel

Es wird empfohlen, den Filter alle 30 Tage auszutauschen.

* Weichen Sie den Filter vor dem Gebrauch für 1-3 Minuten im Wasser ein.



03 / Schnelleinstellung

- Scannen Sie den QR-Code auf der rechten Seite und laden Sie die Pettadore App herunter, die im App Store und bei Google Play verfügbar ist. Klicken Sie auf "Anmelden", um Ihr Pettadore-Konto zu erstellen.



- Schalten Sie das Gerät ein und stellen Sie sicher, dass die Wi-Fi-Anzeige-LED blinkt schnell und zeigt an, dass das Gerät bereit für die Verbindung mit dem WLAN ist. Öffnen Sie die Pettadore App und klicken Sie auf die "+"-Schaltfläche und lassen Sie sich durch die SET-UP-Schritte führen.

Hinweis: 1. Der Brunnen unterstützt kein 5GHz-Wi-Fi, bitte stellen Sie sicher, dass Ihr Wi-Fi 2.4G ist.
2. Wenn die Wi-Fi-Anzeige nach dem Einschalten nicht schnell blinkt, halten Sie bitte die Taste lange gedrückt, bis die Anzeige schnell blinkt.

04 / Fehlersuche

Problem	Möglicher Grund
Rot blinkend & kein Wasser austritt	Der Behälterdeckel ist nicht richtig aufgesetzt, oder die Metallkontakte sind nicht vorhanden. Brunnen hat kein Wasser mehr, bitte nachfüllen.
Rot/Blau blinken abwechselnd & Wasser tritt nicht gleichmäßig aus	Der Brunnen hat kein Wasser mehr, bitte nachfüllen.



Pettadore
Vasteland 78 unit A2.14, 3011BN Rotterdam, Die Niederlande