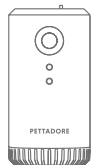


Air Eliminator



For other languages see pettadore.com/pages/manuals
Bitte lesen Sie sich dieses Handbuch vor dem ersten Gebrauch sorgfältig durch. Bewahren Sie das Handbuch zum späteren Nachlesen an einem sicheren Ort auf.

In der Box



Air Eliminator



Schaumstoff-Aufkleber



Micro-USB-Kabel

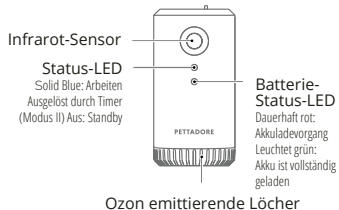


Metallplatte Aufkleber

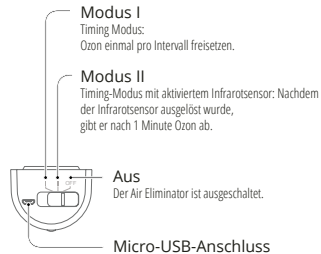


Bedienungsanleitung

Treffen Sie Ihren Air Eliminator



Wie es funktioniert: Der eingebaute Ozongenerator wandelt O₂ in der Luft in O₃ um. O₃, das aktiv oxidierende Eigenschaften hat, kann an der Quelle in der Katzentoilette die Geruchsmoleküle zersetzen und wieder in unschädlich umwandeln. Es kann auch die Zellmembranstruktur von Bakterien zerstören und hat eine gewisse Sterilisationswirkung.



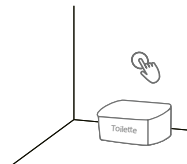
Betrieb:

1. Kleben Sie die Metallplatte auf den Schaumstoffaufkleber und bringen Sie den Aufkleber an der erwarteten Position an.

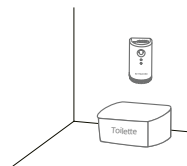


2. Für geschlossene Katzentoilette: Kleben Sie den Schaumstoffaufkleber auf die Haube der Katzentoilette; Bei offener Katzentoilette: Kleben Sie den Schaumstoffaufkleber an die Wand in der Nähe der Katzentoilette (ca. 5 cm über der Katzentoilette); Für andere Szenarien: Bringen Sie das Gerät näher an der Geruchsquelle an.

3. Drücken Sie fest auf die Metallplatte, um sie zu sichern.



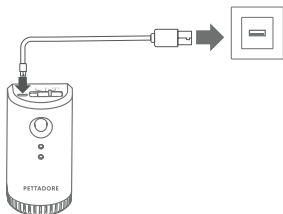
4. Der Eliminator kann auf die Metallplatte montiert werden.



5. Wählen Sie den Arbeitsmodus: Wechseln Sie von AUS zu Ihrem gewünschten Modus.



6. **Aufladen:** Schließen Sie das USB-Kabel an eine 5V/1A-Stromquelle an und stecken Sie dann den A/C-Adapter in die Steckdose. Das Aufladen dauert etwa 3 Stunden.



Spezifikation:

Model: AOE010

Größe: 99.6x51.7x41.5mm

Gewicht: 153 g

Akku: Lithium 2200 mAh

Stromversorgungseingang: DC 5V-1A

Betriebsarten:

Ausgelöst durch Zeitmessung oder Infrarot

Infrarot-Erfassungsbereich: ca. 1 m

Garantie: 1 Jahr

*Alle in der Anleitung gezeigten Bilder dienen nur der Illustration. Das tatsächliche Produkt kann aufgrund von Produktverbesserungen abweichen.

Vorsichtsmaßnahmen:

1. Dieses Produkt ist nicht wasserdicht, waschen Sie es NIEMALS direkt ins Wasser;
2. Tauschen Sie den Akku NICHT aus und nehmen Sie ihn nicht selbst auseinander;
3. Blockieren Sie den Luftauslass NICHT und sorgen Sie für eine ausreichende Belüftung;
4. Wenn Kinder das Produkt verwenden, stellen Sie sicher, dass ein Erwachsener anwesend ist;
5. Modus I wird empfohlen, NUR in einer Umgebung zu verwenden, in der keine Menschen oder Haustiere anwesend sind.

Gewährleistungsbedingungen

Wenn das Produkt innerhalb der Garantiezeit ohne Verschulden des Benutzers ausfällt, wird es auf Kosten von Pettadore repariert. Produktausfälle in den unten aufgeführten Beispielen werden nicht von der Garantie abgedeckt:

- 1). Vorsätzliche Beschädigung des Produkts durch den Benutzer oder durch Dritte.
- 2). Nichtbeachtung der Anweisungen in der Kurzanleitung (QIG) für den Betrieb oder die Wartung des Produkts.
- 3). Versagen durch natürlichen Verschleiß, einschließlich, aber nicht beschränkt auf Kratzer, Korrosion, Oxidation und Rostbildung.
- 4). Ausfall durch nicht autorisierte Reparatur des Produkts, einschließlich, aber nicht beschränkt auf eigene oder fremde Reparaturversuche oder Modifikationen.



www.pettadore.com



Pettadore (Achievd B.V.)
Vasteland 78 unit A2.14,
3011 BN Rotterdam,
Die Niederlande

CAT TOGETHER