



sustainable furniture



**ANLEITUNG S.2 - S.7**

**INSTRUCTIONS P.8 - P.13**

**MANUEL D'INSTRUCTION P.14 - P.19**



## BESTIMMUNGSGEMÄßE VERWENDUNG

Die Hängeleuchte ist ausschließlich zur Verwendung als Leuchtmittel im Innenbereich bestimmt. Die Hängeleuchte ist ein einseitiges stromführendes Produkt. 230 V können lebensgefährlich sein, daher ist die Inbetriebnahme und der Anschluss ans Stromnetz einzig von qualifiziertem Fachpersonal durchzuführen.

## NUTZUNGSHINWEISE

Bitte vor dem ersten Gebrauch sorgfältig lesen, für die spätere Verwendung aufbewahren!

### Sicherheitshinweise:

- Überprüfen Sie die Hängeleuchte vor jeder Verwendung auf Beschädigung oder Verschleiß. Verwenden Sie das Produkt nicht, wenn Schäden sichtbar sind oder vermutet werden.
- Die Hängeleuchte darf nur bestimmungsgemäß verwendet werden.
- Die nicht bestimmungsgemäße Verwendung kann zu Verletzungen der Nutzenden führen.
- Eine Leuchte ist ein stromführendes Produkt. 230 V können lebensgefährlich sein, daher ist die Inbetriebnahme und der Anschluss ans Stromnetz einzig von qualifiziertem Fachpersonal durchzuführen.
- Das mitgelieferte Befestigungsmaterial dient vor allem der Sicherheit und ist dafür geeignet, deine Leuchte an der Decke zu befestigen.
- Die Verantwortung für die verwendeten Dübel und Schrauben liegt beim Aufbauenden.
- Verwende ausschließlich die passenden und für deine Decke benötigten und empfohlenen Dübel und Schrauben.
- Diese erhältst du in jedem gut sortierten Baumarkt, in dem dich geschultes Personal gerne berät.
- Die Montage muss exakt nach den Maßgaben dieser Anleitung erfolgen.
- Die Hängeleuchte ist aus der Reichweite von Kindern zu nutzen und aufzubewahren.
- Spitze und kantige Gegenstände können zu leichten Dellen und Kratzern an der Hängeleuchte führen.
- Sobald sichtbare Schäden auftreten, die Hängeleuchte vor der weiteren Verwendung überprüfen.
- Nicht in der Nähe von offenem Feuer oder Hitzequellen (z.B. Heizstrahlern, Öfen) verwenden.
- Nicht auf oder in der Nähe der Hängeleuchte rauchen.

### Kontakt mit Flüssigkeit:

- Die Hängeleuchte sollte keinem feuchten Kontakt ausgesetzt sein.
- Bei einem Kontakt mit Wasser, dieses mit einem trockenen Tuch entfernen und die Hängeleuchte vor einer weiteren Nutzung trocknen lassen.

### Reinigungshinweise:

- Nur trockene oder feuchte, weiche Baumwolltücher verwenden.
- Keine Reinigungsmittel benutzen.

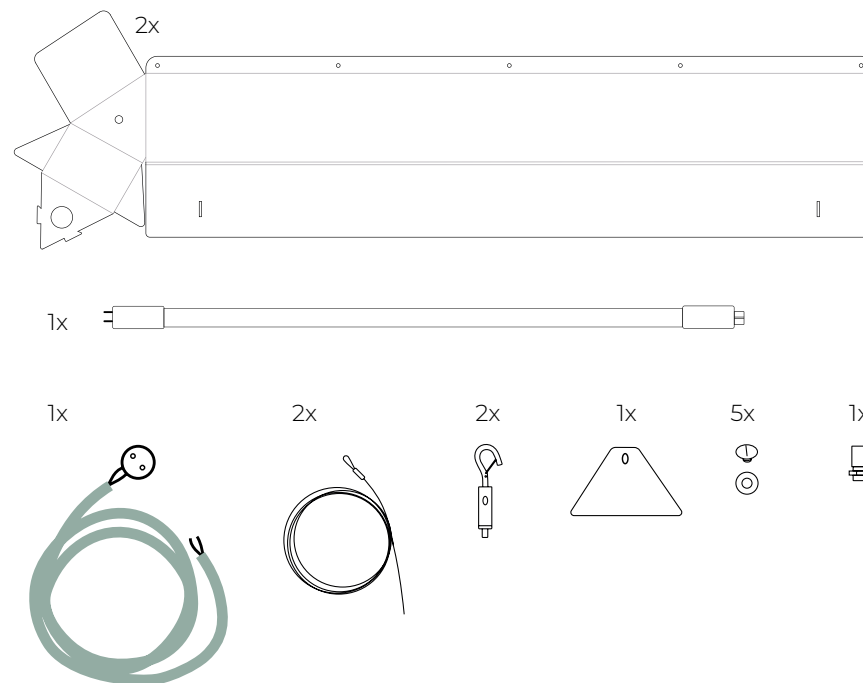
### Bitte beachte:

- Fertigungsbedingt kann es vorkommen, dass die Papierschnittkanten scharf sind.
- Baue die Hängeleuchte vorsichtig zusammen, um das Verletzungsrisiko zu minimieren.

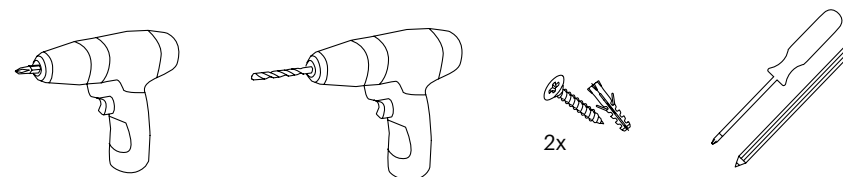
### Aufbewahrungshinweise:

- Die Hängeleuchte kann im trockenen Zustand flach in der Verpackung aufbewahrt werden.
- Die Hängeleuchte muss trocken gelagert werden und ist vor äußeren Witterungseinflüssen zu schützen.

## VERPACKUNGSINHALT



## ZUR WANDMONTAGE NÖTIG

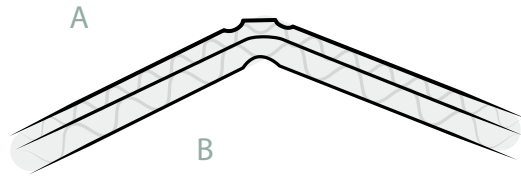


## WARNHINWEISE



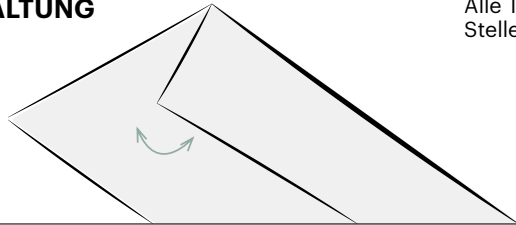
## AUFBAU LEUCHTENSCHIRM

### DAS MATERIAL

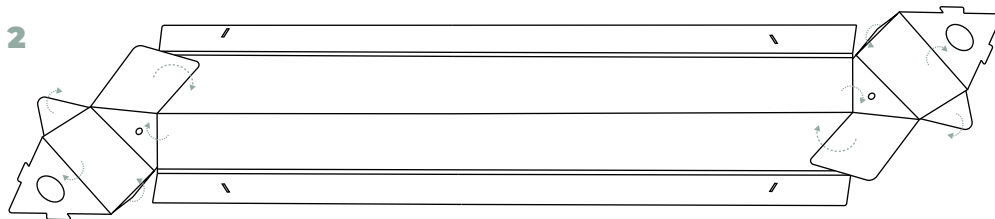
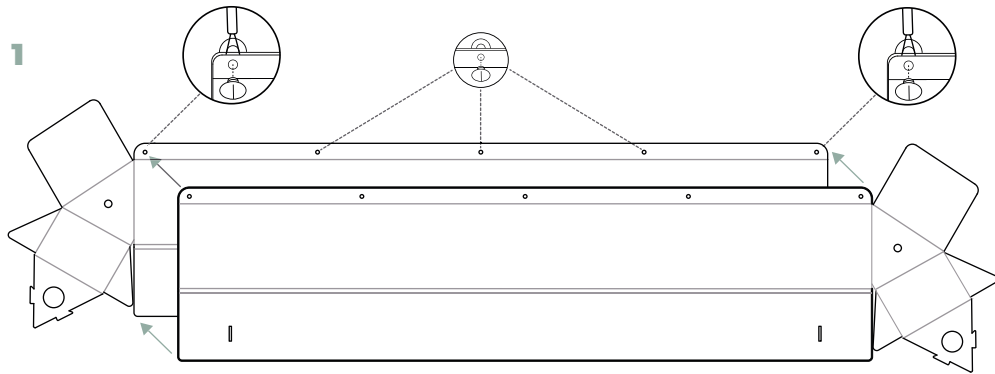


BITTE BEACHTE: Wellpappe hat zwei Seiten. Die Seite mit den feineren Wellen (A) sollte immer außen sein. Die Seite mit den breiteren Wellen (B) befindet sich innen.

### DIE FALTUNG

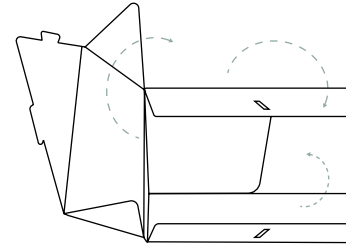


Alle Teile einmal an den gerillten Stellen vorfalten.

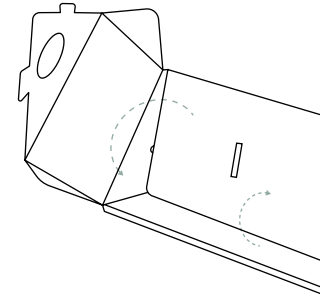


## AUFBAU LEUCHTENSCHIRM

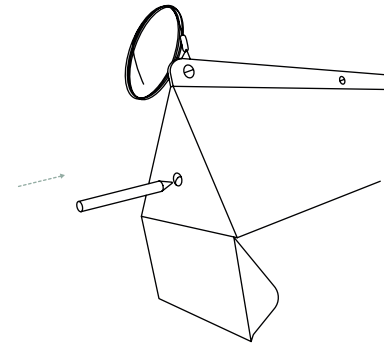
3



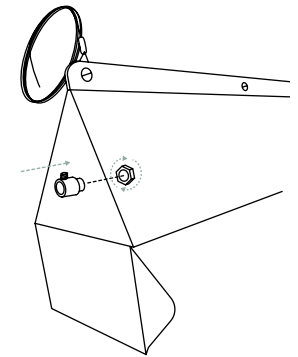
4



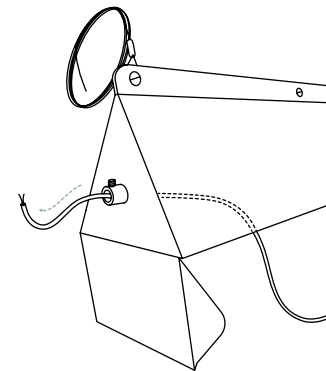
5



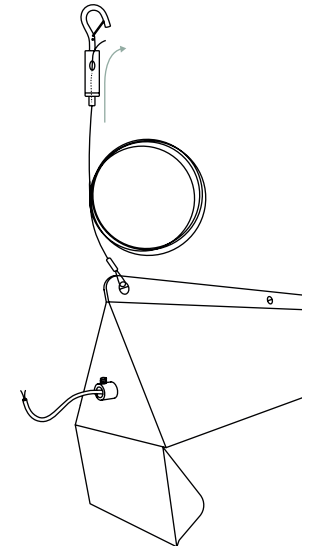
6



7

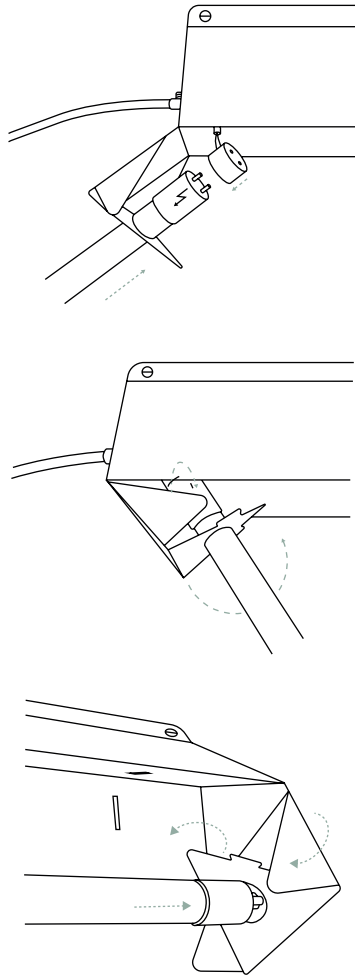


8



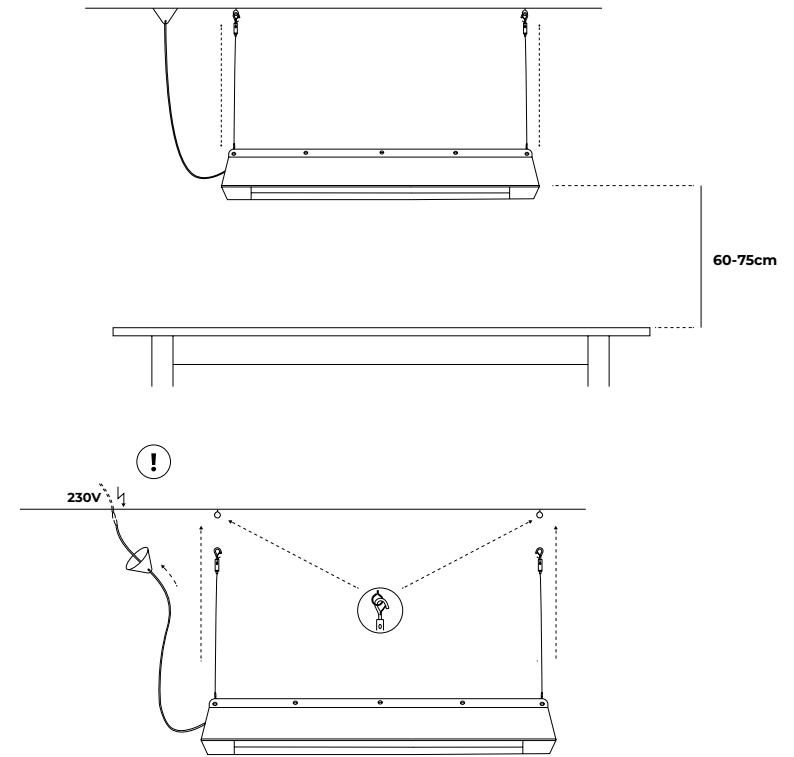
BITTE BEACHTE: Produktionsbedingt hat die Leuchte an beiden Seiten einen Punkt zur Kabelführung (Punkt 5). Bitte stoße nur einen der Punkte heraus.

## AUFBAU LEUCHTMITTEL



Die LED Röhre ist einseitig Strom führend, die LED Röhre ist entsprechend gekennzeichnet, die Pole mit der beschrifteten Seite L + N gehört an den 230 Volt Anschluss, die gegenüberliegende Seite ist nicht Strom führend.

## AUFBAU AUFHÄNGUNG



**ACHTUNG:** Lebensgefahr!  
Der Anschluss an 230V darf nur von qualifiziertem Fachpersonal durchgeführt werden!

## ENTSORGUNG

Die Hängeleuchte ist recycelbar. Entsorge sie am Ende ihres Lebenszyklus in der Altpapiertonne bzw. dem in deiner Gemeinde geltenden Papierentsorgungssystem.



LE TRI  
+ FACILE

CARTON

CARTON

fLECTRO

BAC  
DE  
TRI

### INTENDED USE

The pendant lamp is designed exclusively for use as an illuminant indoors. The pendant lamp is a one-sided power-carrying product. 230 V can be dangerous, therefore the start-up and connection to the mains must be made by qualified personnel only.

### USAGE INSTRUCTIONS

Please read carefully before first use, keep for later use!

#### Safety instructions:

- Inspect the pendant light for damage or wear before use. Do not use the product if damage is visible or suspected.
- The pendant lamp may only be used as specified.
- Use not in conformance with the designated use may result in injury to the user.
- A lamp is a current-carrying product. 230 V can be dangerous, therefore only qualified personnel are allowed to start up and connect to the mains.
- The fixing material supplied is primarily for safety purposes and is suitable for fixing you lamp to the ceiling.
- The responsibility for the dowels and screws used belongs to the installer.
- Only use the correct dowels and screws that are needed and recommended for your ceiling
- You can find these in any well-stocked hardware store where trained personnel will be happy to advise you.
- The installation must be exactly according to the instructions in this manual.
- The pendant lamp must be used and placed out of the reach of children.
- Pointed and angular objects may leave slight dents and scratches on the pendant light.
- As soon as visible damage occurs, inspect the pendant before further use.
- Do not use nea open fire or close to heat source (e.g. radiant heaters, stoves).
- Do not smoke on or near the pendant lamp.

#### Contact with liquid:

- The pendant lamp should not be in contact with moisture.
- In case of contact with water, remove it with a dry towel and let the pendant dry before further use.

#### Cleaning instructions:

- Use only dry or damp, soft cotton towels.
- Do not use cleaning products.

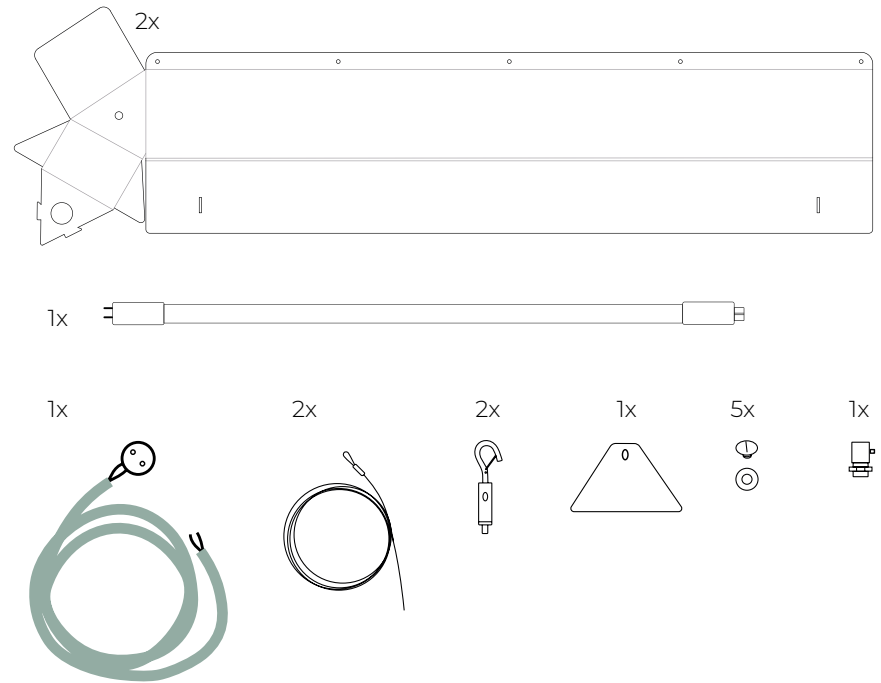
#### Please note:

- For manufacturing reasons, the paper cut ends may be sharp.
- Carefully assemble the pendant light to minimize the risk of injury.

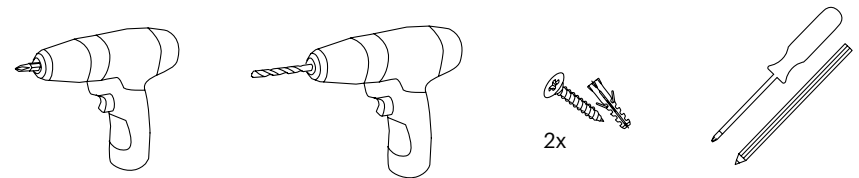
#### Storage Instructions:

- The pendant lamp can be stored flat in the packaging in a dry condition.
- The pendant lamp must be stored in a dry place and protected from external weather influences.

### SCOPE OF DELIVERY



### REQUIRED FOR WALLMOUNTING

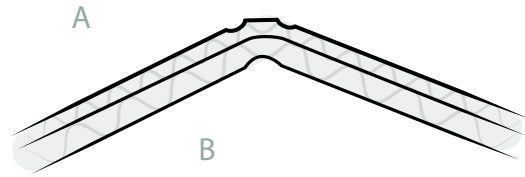


### WARNING NOTICE



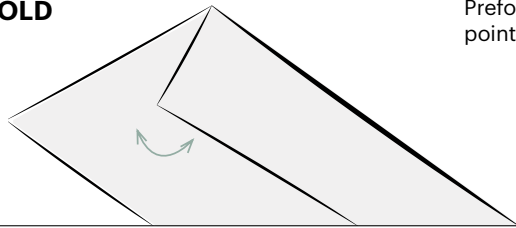
### SETUP LAMPSHADE

#### THE MATERIAL

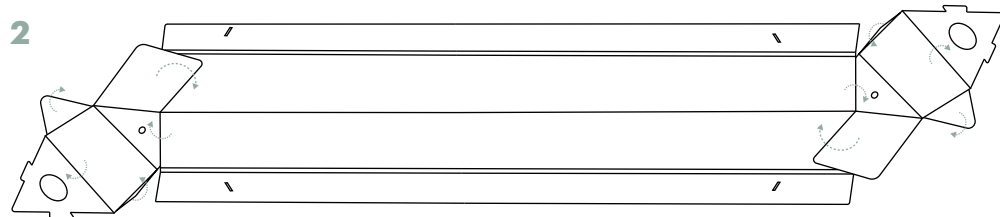
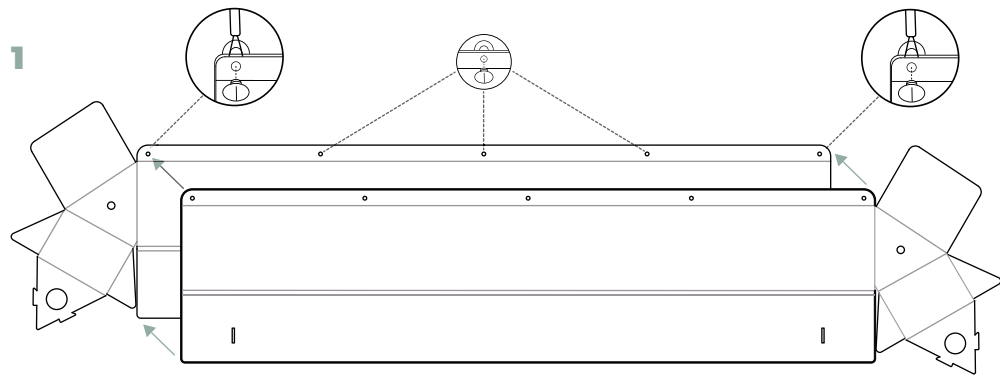


PLEASE NOTE: Corrugated board has two sides. The side with the smaller flutes should always be on the outside. The side with the larger flutes is inside.

#### THE FOLD

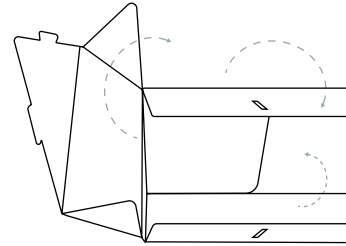


Prefold all parts once at the creased points.

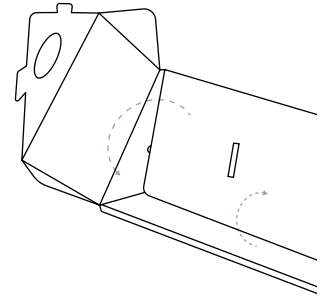


### SETUP LAMPSHADE

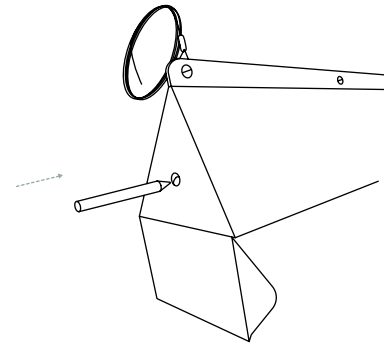
3



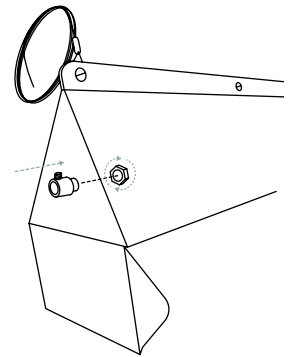
4



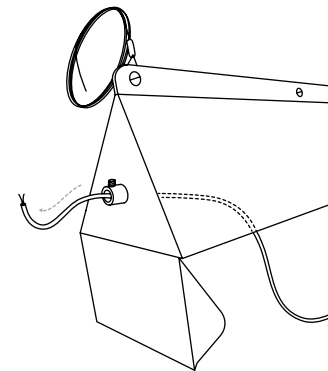
5



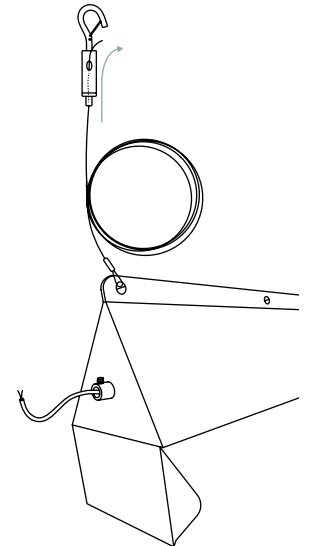
6



7

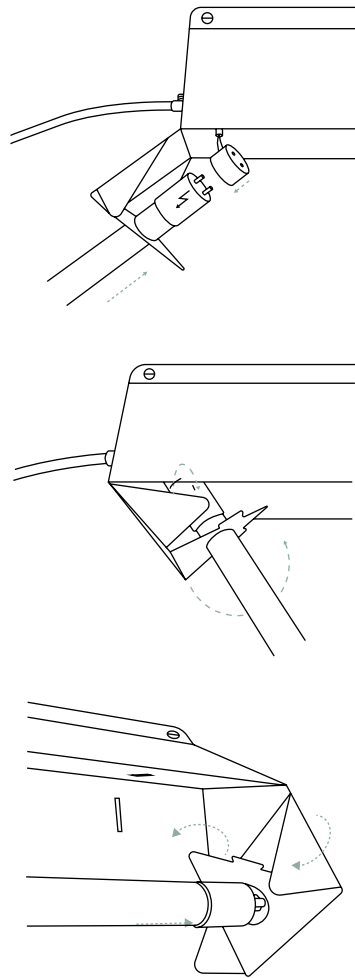


8



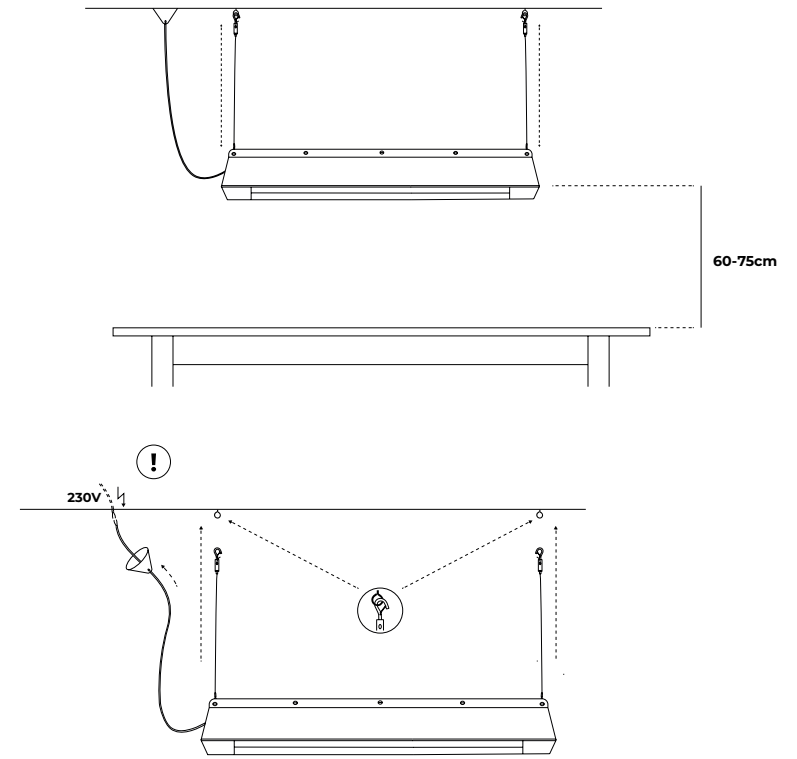
PLEASE NOTE: For production reasons, the luminaire has a cable routing point on both sides (point 5). Please only eject one of the points.

### SETUP LIGHT TUBE



The LED tube is current carrying on one side, the LED tube is marked accordingly, the poles with the labeled side L + N belongs to the 230 Volt connection, the opposite side is not current carrying.

### SETUP SUSPENSION



**ATTENTION: Danger to life!**  
The connection to 230V may only be carried out by qualified personnel!

### DISPOSAL

The pendant lamp is recyclable. Dispose it at the end of its life cycle in the waste paper bin or the paper disposal system in your city.



**LE TRI + FACILE**



If your question has not been answered, please contact us. We will help you!

## UTILISATION CONFORME

La suspension est exclusivement destinée à être utilisée comme source lumineuse à l'intérieur.  
La lampe à suspendre est un produit unilatéral sous tension. Le 230 V peut être dangereux pour la vie, c'est pourquoi la mise en service et le raccordement au réseau électrique doivent être effectués uniquement par un personnel qualifié.

## NOTE D'UTILISATION

A lire attentivement avant la première utilisation, à conserver pour une utilisation ultérieure !

### Consignes de sécurité :

- Avant chaque utilisation, vérifiez que la suspension n'est pas endommagée ou usée. N'utilisez pas le produit si des dommages sont visibles ou suspectés.
- La suspension ne doit être utilisée que conformément à sa destination.
- Une utilisation non conforme peut entraîner des blessures pour les utilisateurs.
- Un luminaire est un produit sous tension.
- Le courant de 230 V peut être mortel, c'est pourquoi la mise en service et le raccordement au réseau électrique ne doivent être effectués que par un personnel qualifié.
- Le matériel de fixation fourni sert avant tout à la sécurité et est adapté à la fixation de ton luminaire au plafond.
- La responsabilité des chevilles et des vis utilisées incombe à la personne qui effectue le montage.
- Utilisez uniquement les chevilles et les vis adaptées, nécessaires et recommandées pour ton plafond.
- Tu les trouveras dans tous les magasins de bricolage bien achalandés, où le personnel qualifié te conseillera volontiers.
- Le montage doit être effectué exactement comme indiqué dans ces instructions.
- La suspension doit être utilisée et conservée hors de portée des enfants.
- Les objets pointus et anguleux peuvent provoquer de légères bosses et éraflures sur la suspension.
- Dès que des dommages visibles apparaissent, contrôler la suspension avant de la réutiliser.
- Ne pas utiliser à proximité d'une flamme nue ou d'une source de chaleur (par ex. radiateurs, fours).
- Ne pas fumer sur ou à proximité de la suspension.

### Contact avec des liquides :

- La suspension ne doit pas être exposée à un contact humide.
- En cas de contact avec de l'eau, l'enlever avec un chiffon sec et laisser sécher la suspension avant de l'utiliser à nouveau.

### Conseils de nettoyage :

- N'utiliser que des chiffons en coton doux, secs ou humides.
- Ne pas utiliser de produits de nettoyage.

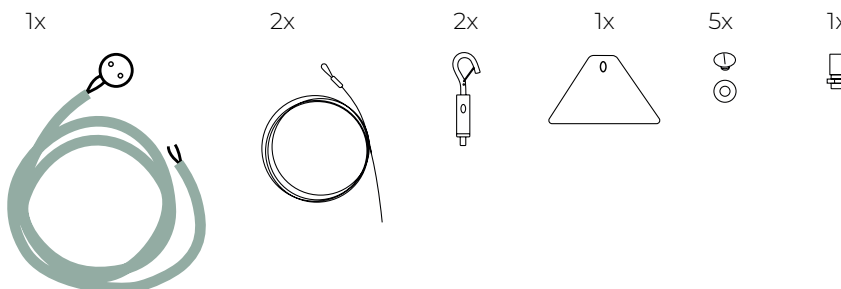
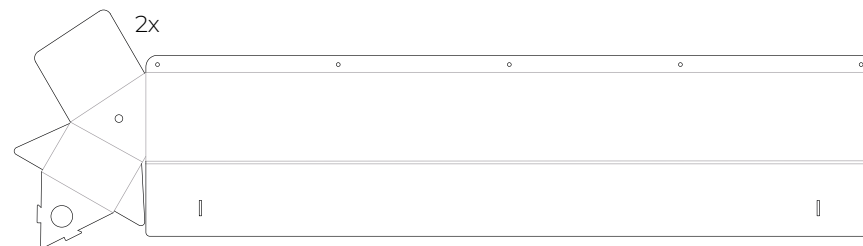
### Attention :

- En raison de la fabrication, il se peut que les bords du papier découpé soient tranchants.
- Assemble la suspension avec précaution afin de minimiser le risque de blessure.

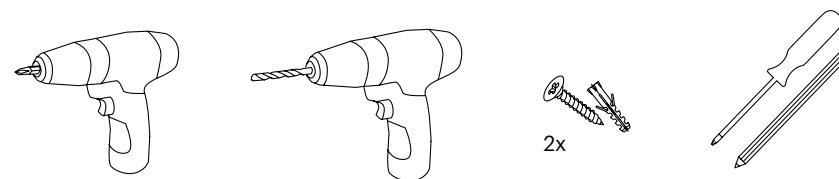
### Conseils de rangement :

- La suspension peut être conservée à plat dans son emballage lorsqu'elle est sèche.
- La suspension doit être stockée au sec et protégée des intempéries.
- Les lampes doivent être protégées contre les intempéries.

## ETENDUE DE LA LIVRAISON



## NÉCESSAIRE POUR LE MONTAGE MURAL



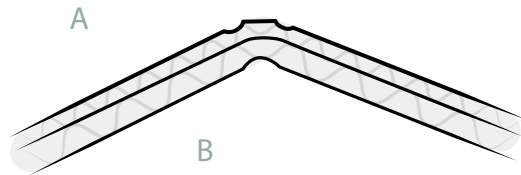
## AVERTISSEMENTS





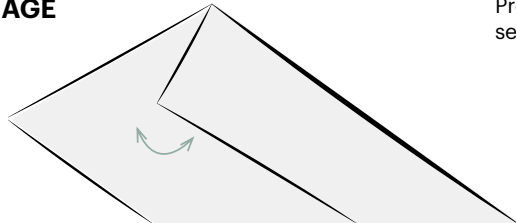
## LA CONSTRUCTION DU LUMINAIRE

### LE MATERIEL

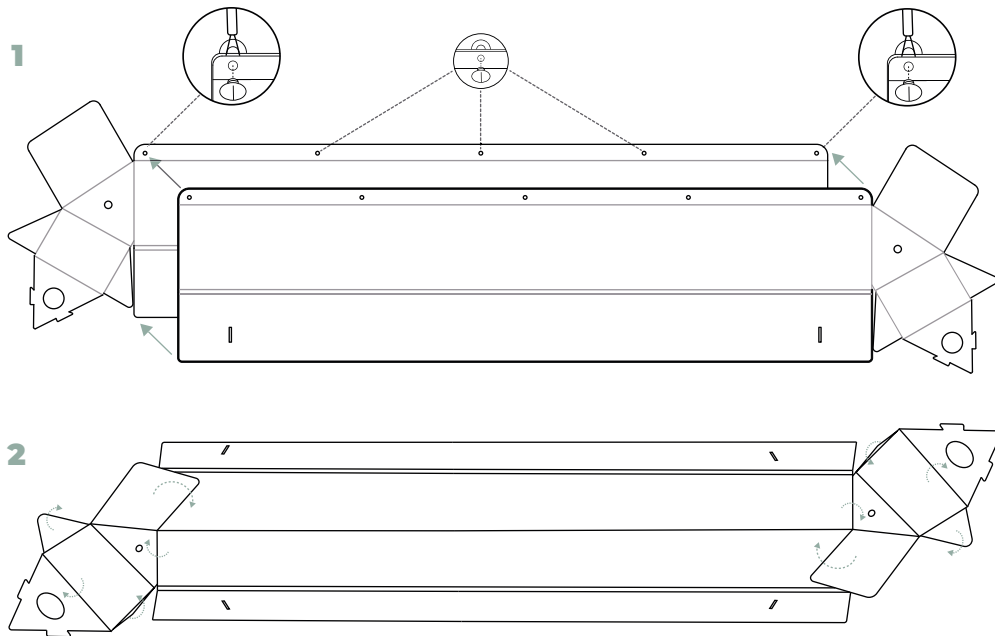


**NOTIFICATION:** Le carton ondulé a deux faces. Le côté avec les ondulations les plus fines doit toujours être à l'extérieur. Le côté avec les ondulations plus larges est à l'intérieur.

### LE PLIAGE

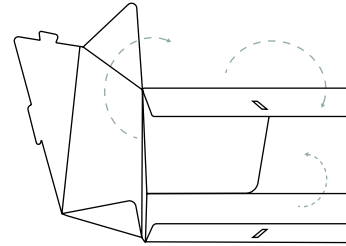


Pré-plier toutes les pièces une seule fois aux points rainurés.

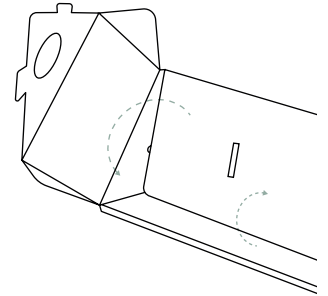


## LA CONSTRUCTION DU LUMINAIRE

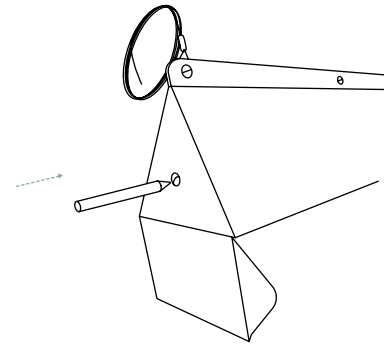
3



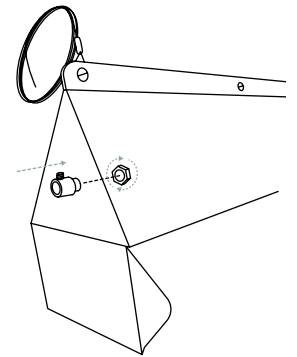
4



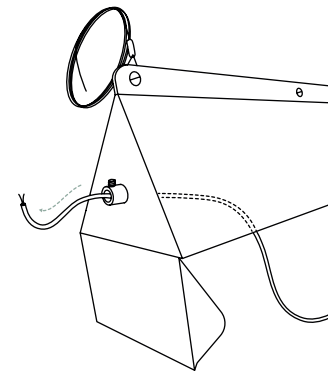
5



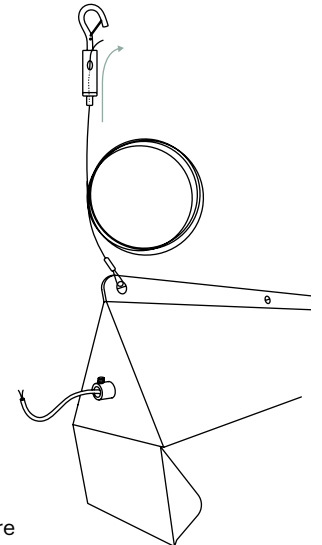
6



7

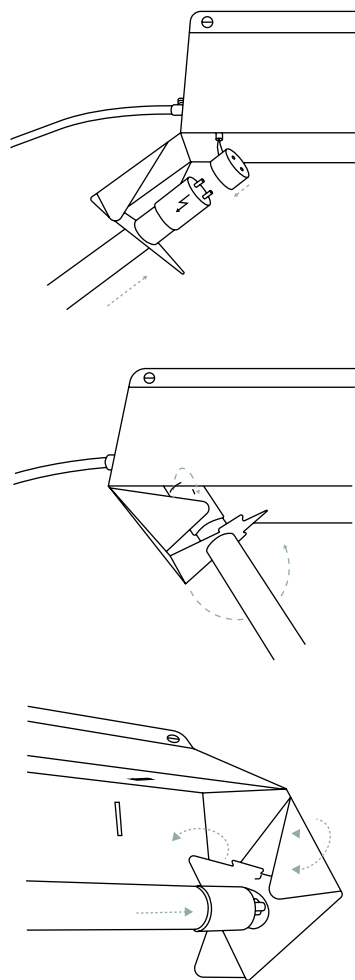


8



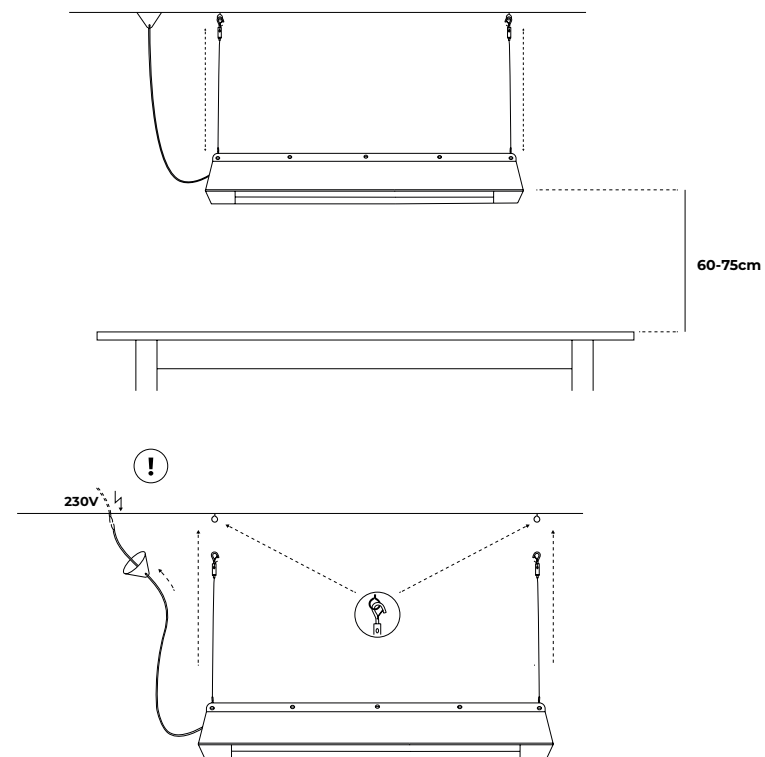
**NOTIFICATION:** Pour des raisons de production, le luminaire dispose d'un point de passage pour les câbles des deux côtés (point 5). Veuillez n'éjecter qu'un seul des points.

## CONSTRUCTION LAMPE



Le tube LED est conducteur de courant d'un côté, le tube LED est marqué en conséquence, les pôles avec le côté marqué L + N appartiennent au raccordement 230 volts, Le côté opposé n'est pas conducteur de courant.

## LA SUSPENSION



**ATTENTION** : Danger de mort !  
Le raccordement au 230V ne doit être effectué que par du personnel qualifié !

## MISE AU REBUT

La suspension est recyclable. À la fin de son cycle de vie, il doit être trié et déposé avec les déchets recyclables ou dans le système d'élimination des papiers et cartons en vigueur dans ta commune.



**LE TRI  
+ FACILE**

CARTON

CARTON

fLECTRO

BAC DE TRI



sustainable furniture

