

safety's life[®]

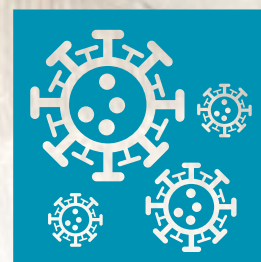
PROTEZIONE VIE RESPIRATORIE

DISPOSITIVI DI PROTEZIONE INDIVIDUALE

ISTRUZIONI PER L'USO



FFP2 NR



CE
NB2163

ISTRUZIONI PER L'USO

“Leggere e seguire le istruzioni per l'uso fornite dal fabbricante”

SEMIMASCHERA FILTRANTE ANTIPOLVERE Mod.FFP2 NR

COME INDOSSARE IL DISPOSITIVO:

Prima dell'uso, verificare lo stato del dispositivo, NON utilizzare la mascherina nel caso in cui presenti danni (strappi, tagli, mancanza dei dispositivi di fissaggio, ecc.) o che presenti sporcizia in corrispondenza del lato per la respirazione.



1. Prendere la mascherina per i due elastici con il facciale rivolto verso l'alto, come mostrato in figura.
2. Posizionare il facciale sul viso, in modo da coprire il naso, la bocca ed il mento, come mostrato in figura.
3. Collocare gli elastici di fissaggio dietro alle orecchie, come mostrato in figura.
4. Piegare e stringere bene il clip nasale in modo da far aderire bene il facciale al viso ed evitare fughe.
5. Controllare che il dispositivo sia indossato bene e faccia tenuta come segue (per dispositivi senza valvola): coprire la mascherina con entrambe le mani ed espirare vigorosamente. Se sentite che l'aria passa attraverso i bordi ed intorno alle narici, sistemare nuovamente il dispositivo sul viso e stringere nuovamente il clip nasale. Ripetere l'operazione sino ad ottenere un risultato ottimale. Se non riesce ad indossare correttamente la mascherina, evitare la zona contaminata.

IMPORTANTE:

Le semimaschere filtranti monouso sono classificate secondo tre categorie: FFP1, FFP2 o FFP3. Controllate sempre a quale categoria appartiene la vostra maschera. Le indicazioni e le marcature si trovano sia sul dispositivo che sul relativo imballo. Le lettere NR indicano che le mascherine sono monouso e devono essere gettate alla fine del turno di lavoro. FFP2: protezione contro polvere, fumi o nebbie non tossici, di bassa/me-

dia tossicità in concentrazione fino a 12 X TLV o 10 X APF. (NOTA: TLV: Valore Limite di Soglia - APF: Fattore di Protezione Assegnato). Se non si eseguono scrupolosamente le istruzioni per l'uso e le limitazioni relative all'utilizzo della mascherina e/o non si usa la stessa durante l'intero periodo di esposizione, l'efficacia della mascherina risulterà inferiore e potrà portare a contaminazione o morte.

PRECAUZIONI D'UTILIZZO:

1. Se non si eseguono scrupolosamente le istruzioni per l'uso e le limitazioni relative all'utilizzo della mascherina e/o non si usa la stessa durante l'intero periodo di esposizione, l'efficacia della mascherina risulterà inferiore e potrà portare a contaminazione o morte.
2. Prima dell'uso, l'utilizzatore deve informarsi sull'uso corretto della mascherina in conformità con le indicazioni di sicurezza e di salute applicabili.
3. La mascherina può essere utilizzata anche in ambiente ospedaliero ed assistenziale (per es. ambulatori, case di cura, ecc.) per proteggere l'utilizzatore dagli agenti esterni (compresa la trasmissione di infezioni da aerosol).
4. Questo dispositivo non fornisce ossigeno. La mascherina non deve essere utilizzata in ambienti in cui la percentuale di ossigeno nell'atmosfera è inferiore al 17%. Utilizzare la mascherina esclusivamente in aree ben ventilate che contengono abbastanza ossigeno.
5. Non utilizzare quando le concentrazioni di contaminanti sono pericolose per la salute o la vita.
6. Non utilizzare quando le concentrazioni di contaminanti sono sconosciute. La mascherina va usata solo quando si conoscono le concentrazioni di sostanze nocive. In caso di sostanze sconosciute o condizioni variabili, si deve usare un dispositivo di respirazione.
7. Non utilizzare in presenza di atmosfere esplosive o potenzialmente esplosive.
8. Se la mascherina risulta danneggiata o se si fatica a respirare, abbandonare immediatamente la zona contaminata, rimuovere e sostituire la mascherina. Abbandonare la zona contaminata se si avvertono vertigini, ansia o altri fastidi.
9. Non alterare né modificare la mascherina.
10. Non utilizzare la mascherina con barba o altri peli facciali che impediscano il contatto diretto del viso con il bordo del dispositivo. Peli di barba e certe caratteristiche respiratorie possono ridurre l'efficienza di questa maschera filtrante.
11. Solo monouso. Non riutilizzabile (idonea per un solo turno di lavoro continuativo). Non necessita di manutenzione. Scartare e smaltire la mascherina dopo il singolo utilizzo.
12. Conservare i dispositivi di protezione ancora imballati nelle loro bustine trasparenti, a temperatura ambiente e lontano dalla luce solare o altre fonti di calore.

safetyslife®

FFP2 NR

EN 149:2001+A1:2009
FFP2 NR

CE
NB2163

PROTEZIONE VIE RESPIRATORIE

DISPOSITIVI DI PROTEZIONE INDIVIDUALE

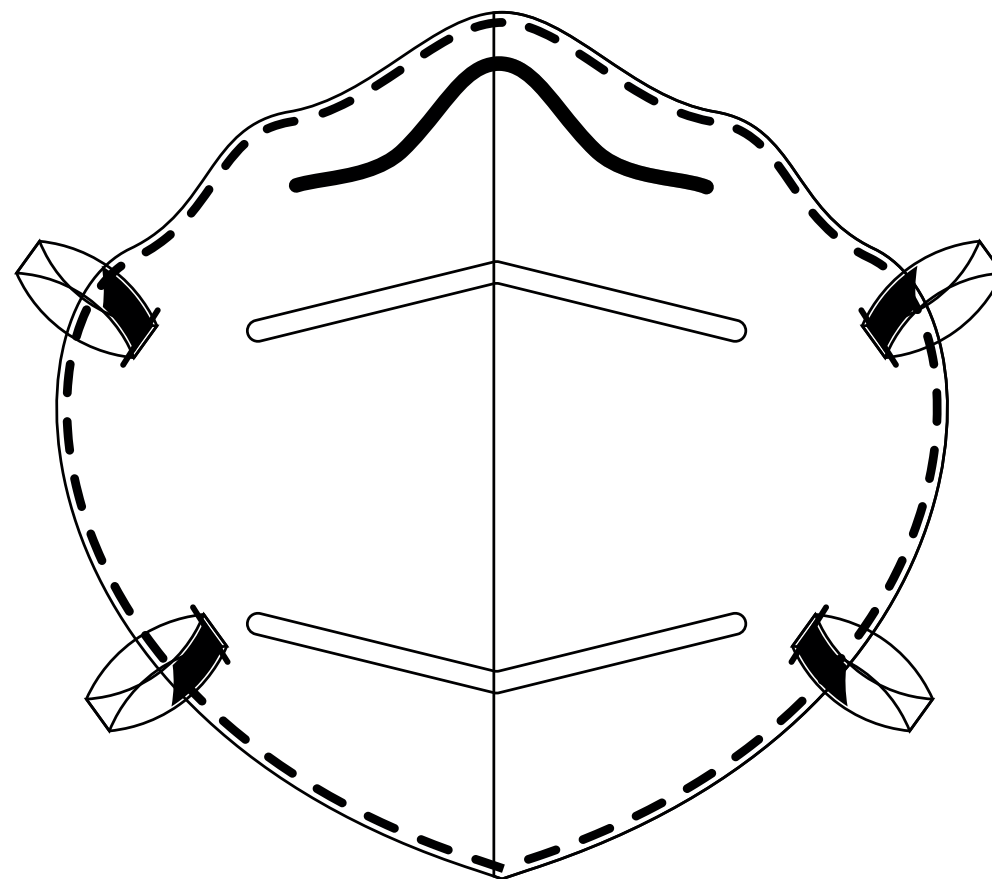
VITA UTILE:

L'eccessiva resistenza alla respirazione indica l'ostruzione della mascherina alle particelle di polvere, la mascherina è un dispositivo di protezione individuale, la durata massima di utilizzo è per un turno di lavoro o 8 ore al giorno.

ISTRUZIONI PER L'IMMAGAZZINAMENTO E LA CONSERVAZIONE:

Fino al momento dell'utilizzo, la mascherina va conservata nel suo imballaggio originale, sigillato per conservarne le sue proprietà. Durante la conservazione, il trasporto e l'immagazzinamento, devono essere rispettate le condizioni ambientali previste dal fabbricante per la corretta conservazione del dispositivo.

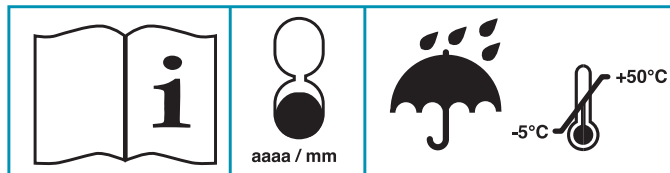
Il dispositivo garantisce le sue prestazioni per una durata di 24 mesi (2 anni) dalla data di fabbricazione.



safetyslife

CE
NB2163

ITALIAVERDE s.r.l.
VIA VINCENZO TINEO 97, 00172 ROMA, ITALY



EN 149:2001 + A1:2009
FFP2 NR

Made in China



safetyslife®

SAFETYSLIFE E' UNA DIVISIONE DI:
ITALIAVERDE SRL
VIA VINCENZO TINEO 97
00172 ROMA - ITALY

www.safetyslife.com