

Eure Nahrung soll euer Mittel zur Gesundheit sein.

Hippokrates

Während Nahrungsmittel im Allgemeinen in erster Linie „ernähren“, gibt es besonders wertvolle Lebensmittel mit gesundheitsstärkender und schützender Funktionalität.

Naturbelassene Nahrung ist unersetzlich. Dies ist der Volks- und Erfahrungsheilkunde seit Jahrhunderten bekannt. Bioaktive Substanzen fördern die Gesundheit durch Schonung, Entgiftung, Entlastung, Stärkung, Immunmodulation, Ausgleich des Säure-Basen-Haushaltes, Zellaufbau und Kontrolle der freien Radikale.

SolarisVital bietet eine Auswahl natürlicher Lebensmittel, teils in konzentrierter Form, teils mit gesundheitsfördernden Nährsubstraten angereichert. Sie können damit einer gesundheitsschädlichen Fehlernährung entgegenwirken und Ihre Lebensqualität steigern.

Bei der Produktion achten wir besonders auf die Verwendung regionaler Rohstoffe, schonende Herstellungsverfahren, biologische Grundsätze, sowie die Vermeidung von Süßstoffen, Farbstoffen, Konservierungsmitteln, Gentechnik und raffiniertem Zucker.

Wir nutzen die Keimkraft von Sprossen, die Inhalte wertvoller Öle und Pflanzen, natürliche Mineralien, die Synergieeffekte von Pflanzen mit ihren Hunderten von Wirkstoffen, sekundäre Pflanzenstoffe und das Wissen um die Kraft der Biophotonen.

Unser Handel mit Bio-Produkten ist zertifiziert durch DE-ÖKO-006.



Für Kritik und Lob bedanken wir uns und wünschen Ihnen eine gute Gesundheit

Ihr SolarisVital-Team

Sonnenglobuli



Biophotonen

Biophotonen sind Lichtteilchen, die in sonnengereifter Nahrung und besonnenen Trägerstoffen enthalten sind.

Licht belebt.

Durch die Aufnahme der feinen Lebenskraftschwingungen der Sonne werden die Lebenskraft gestärkt, das körperliche und seelische Befinden verbessert und alle Ebenen vitalisiert.

Die Herstellung, Aufbewahrung und Auslieferung erfolgt nach den Vorgaben von Jakob Lorber in Violettglas.

Zutaten: 100% besonnte Zuckerglobuli
Durchschnittliche Besonnungszeit: 480 Stunden
Herstellungsort: Insel Kreta
Jährlich frische Produktion

Inhalt: 15g Globuli

Öl-Eiweiß-Kost nach Dr. Johanna Budwig

Über 40 Jahren behandelte die mehrfach für den Nobelpreis nominierte Wissenschaftlerin, Frau Dr. Johanna Budwig, erfolgreich schwerkranke Menschen. Ihre Einsichten revolutionieren das, was wir unter „Gesunden Essgewohnheiten“ verstehen. Es ist eine Rückkehr zu den natürlichen Grundelementen unserer Nahrung. Die Erfolge der Öl-Eiweiß-Kost sind auch bei schwersten Erkrankungen vielfach bestätigt.

Die Basis ihrer Ernährungsrichtlinien bildet eine Mischung aus Magerquark und Leinöl, welche mit unterschiedlichen Beimengungen wie Früchten oder Leinsamen zu einem gesunden Müsli am Morgen ergänzt werden kann. Besonders schmackhaft wird diese Mischung durch einen Schuss unseres gesunden Moosbeerensaftkonzentrates.

Diese Quark-Leinöl-Mischung bildet eine besonders zuträgliche Mischung, deren besondere Wirkung auf den enthaltenen gesunden Cis-Fettsäuren beruht.

Von SolarisVital empfohlene effektive Reinigungskur

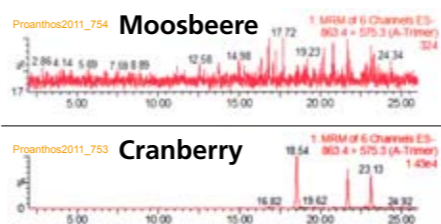
Über einen Zeitraum von 8 Wochen werden täglich eingenommen:

1. 2-4 Essl. „BIO-Moosbeerensaftkonzentrat“, alternativ bei zuckerfreier Ernährung: 2-4 BIO-Moosbeerenkapseln oder 2-4 BIO-Moosbeere-Curcumin-Kapseln (Die Verwendung der Kapseln empfiehlt sich besonders bei zuckerfreier Ernährung oder auf Reisen. Die Moosbeere wirkt entzündungshemmend und antibakteriell, was zum Untergang von Trichomonaden und Parasiten führt)
2. 2-3 „BIO-Leber-Kapseln“ abends (zur Reinigung der Leber, die ihre aktivste Zeit nachts zwischen 1 und 3 Uhr hat)

Zusätzlich empfiehlt sich über diesen Zeitraum die Anwendung der Öl-Eiweiß-Kost und ein verringerter Fleischkonsum. Für Vegetarier und Veganer empfehlen wir die Zufuhr von pflanzlichem Eiweiß mit unserem Produkt Lupinenmehl.

Moosbeere und Cranberry im Vergleich

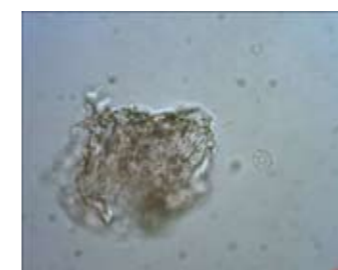
Zu der Diskussion über die Unterschiede zwischen der Moosbeere (*Vaccinium oxycoccus*) und der Cranberry (*Vaccinium macrocarpon*) liegen mittlerweile eindeutige wissenschaftliche Nachweise vor. Mittels des sogenannten „Fingerprints“ lassen sich die beiden Sorten deutlich unterscheiden. Die Analyse der Proanthocyanidine zeigt die klare Unterscheidung von Moosbeere und Cranberry anhand der typischen Muster der Chromatogramme der Proanthocyanidine (siehe Grafiken): In *Vaccinium macrocarpon* ist überwiegend Epicatechin zu finden, während in *Vaccinium oxycoccus* Catechin dominiert. Als A-Typ-Dimer findet sich in *Vaccinium macrocarpon* nur Procyanidin A2, während *Vaccinium oxycoccus* ein weiteres A-Typ-Dimer enthält.



Die Auswirkung von Moosbeeren auf Trichomonaden in vitro

Die russische Forscherin Tamara Lebedewa stellte im Labor fest, dass Moosbeeren Trichomonaden innerhalb von Sekunden abtöten. Wir wollten diese Aussage überprüfen. Herr Ronald Derndorfer führte das Experiment in seinem Labor durch. Es wurden lebende Trichomonaden mit Kochsalzlösung mit einer Moosbeerenkonzentration von ca. 4 mg/ml vermischt.

Hier ein Auszug aus dem Protokoll: „Bereits nach dem Einbringen der Lösung in den Objektträger waren so gut wie alle Trichomonaden zerstört. Es ist eine Sensation, dass die Einzeller so schnell zugrunde gingen...“



Eine Trichomonade (rechts im Bild) neben einem Moosbeerenpartikel.



Beginn des Zerfalls. Darunter sogenannte „Ringform“.



Kolonie und intrazelluläre Überlebensformen. In der linken Trichomonade sind Strukturen zu erkennen, die beim Platzen der Einzeller frei werden.



Die Trichomonaden wurden in Sekunden zerstört!

© Ronald Derndorfer, 4030 Linz, 2011

www.zellkreis.de

Interessengemeinschaft zur wissenschaftlichen Erforschung der Ursachen und Behandlungsformen von Krebs und anderen chronischen Krankheiten



Die Firma Solaris unterstützt die Arbeit der Interessengemeinschaft www.zellkreis.de.

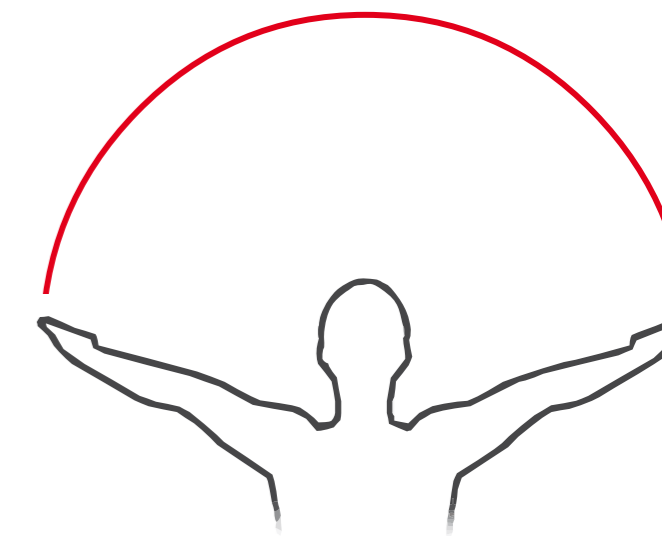
Ursprünglich wurde diese als gemeinnütziger Verein gegründet und später in eine Interessengemeinschaft umgewandelt. Die Internetseite will über die Forschungsergebnisse der russischen Forscherin Tamara Lebedewa informieren, die in ihren Büchern für eine neue Betrachtung von Krankheitsentstehung plädiert. Hierbei spielen Mikroorganismen eine wesentliche Rolle. Bereits 1966 wurde dem Forscher Francis Peyton Rous für die Erkenntnis, dass Mikroorganismen bei der Entstehung von Krebs beteiligt sind, der Nobelpreis verliehen.

Diese Forschungen werden gestützt von so wichtigen Persönlichkeiten wie Prof. Enderlein, Dr. Weber, Prof. Dr. Dr. Béchamp, Prof. Dr. Schüller, Dr. Ludwig Pfeiffer, u.v.m.

Die Firma Solaris hält die Betrachtungen von Frau Lebedewa zur Reinigung des Körpers von Bakterien, Trichomonaden und anderen Mikroorganismen für äußerst beachtenswert.

Bitte informieren Sie sich hier über weitere Hintergründe:

www.zellkreis.de



SolarisVital

FÜR DIE GESUNDHEIT

Produkte und Informationen 2017/2018

Solaris GmbH

Höhenweg 3 · 66130 Saarbrücken

Information, Beratung und Bestellung:
Telefon: 06 81-4 35 43 · Fax 06 81-49 88 52

E-Mail: solaris@solarisvital.de

www.solarisvital.de

BIO-Moosbeerensaft

Bio-Moosbeerensaft-Konzentrat

Moosbeeren aus Bio-Wildsammlung

Reich an natürlichem Vitamin C, Anthocyanen, Resveratrol und Salvestrolen.



Moosbeeren (Vaccinium oxycoccus) sind in der medizinischen Fachwelt für ihren vielfältigen ernährungsphysiologischen Gesundheitsnutzen bekannt. Durch die stark antioxidativen sekundären Pflanzenstoffe werden die antioxidativen Vitamine in ihrer schützenden Funktion verstärkt. Dadurch ist auch eine Förderung der Leistungsfähigkeit des Immunsystems zu erwarten. Spezielle positive Ernährungswirkungen werden hinsichtlich der Harnwege beschrieben. Die entzündungshemmende und antibakterielle Wirkung und die hohe antioxidative Kapazität wurden in mehreren Studien, unter anderem durch die Carstens-Stiftung, belegt. In der Anwendung wirkt unsere heimische Moosbeere wesentlich intensiver als die Cranberry.

Weiterführende Informationen finden Sie auf der Internetseite: www.moosbeerensaft.de

Natürliches Produkt, hergestellt aus reinem Bio-Moosbeerensaft-Konzentrat (Bio-Wildsammlung) und Bio-Rohrzucker. (100ml Sirup enthalten die Fruchtmenge von 261g Früchten). Ohne Zusatz von Farb-, Konservierungs- oder Süßstoffen. Bei Naturprodukten kann die Konsistenz schwanken.

Inhalt: 330ml Sirup, ausreichend für bis zu 8 Liter Fertiggetränk

**DAS ORIGINAL
SPITZENQUALITÄT**

BIO-Moosbeerensaft-Rezepte

BIO-Moosbeerensaft

ist ein köstliches Getränk, das sich in vielfältiger Form genießen lässt. Als Anregung einige Rezepte zum Genuss unseres Konzentrates zur Auswahl:

- Standardansatz -

1 Esslöffel Moosbeerensaft in 200 ml Mineralwasser einrühren

- in Milch -

1 Essl. Moosbeerensaft in 1 Glas kalte/warme Milch einrühren

- in Joghurt -

1 Essl. Moosbeerensaft in 1 Portion Naturjoghurt einrühren

- Öl-Eiweiß-Kur-Frühstück -

125g Magerquark mit 2 Esslöffeln Leinöl und 1 Esslöffel Moosbeerensaft verrühren - Gesund!

- an Eiscreme -

1 Esslöffel Moosbeerensaft über Vanilleeiscreme geben

- an Panna cotta -

1 Esslöffel Moosbeerensaft über das Panna cotta träufeln

- als Cocktail -

1 Teil Pfisichlikör - 2 Teile Wodka - 4 Teile Orangensaft - 4 Teile Standardansatz, Shake it on the Rocks

- Finnischer Winter -

1 Teil Standardansatz mit 2 Teilen Rotwein, Kardamom & Nelken kurz ankochen, heiß trinken

Benutzen Sie unseren praktischen Ausgießer zum genauen Dosieren, dass kein Tropfen verloren geht!



BIO-Moosbeere-Curcumin

Bio-Moosbeeren aus Wildsammlung. Reich an natürlichem Vitamin C, Anthocyanen, Resveratrol und Salvestrolen.



Moosbeeren (Vaccinium Oxycoccus) sind in der medizinischen Fachwelt für ihren vielfältigen ernährungsphysiologischen Gesundheitsnutzen bekannt. Insbesondere ließ sich eine starke antibakterielle Wirkung nachweisen. Curcumin wirkt entgiftend und entzündungshemmend und hat in zahlreichen Studien eine krebspräventive Eigenschaft gezeigt. Curcumin wird für die Ernährung bei Krebs dringend empfohlen. Piperin steigert die Bioverfügbarkeit von Curcumin auf das 20fache.

Zutaten: Moosbeerenpulver* 350mg, Curcumin (95%) 95mg, Piperin 5mg
Inhalt: 45g (90 Kapseln à 500 mg) * aus kontrolliert biologischem Anbau

BIO-Moosbeerenkapseln

Bio-Moosbeeren aus Wildsammlung. Reich an natürlichem Vitamin C, Anthocyanen, Resveratrol und Salvestrolen.



BIO-Moosbeerenkapseln haben die gleiche Wirkung wie BIO-Moosbeerensaft. Eine Kapsel entspricht in der Wirkung etwa einem Esslöffel Konzentrat.

Das Produkt ist völlig zuckerfrei und deshalb für Diabetiker besonders geeignet.

Auf Reisen sind die BIO-Moosbeerenkapseln eine praktische Anwendungsalternative zum BIO-Moosbeerensaft.

Zutaten: 100% BIO-Moosbeerenpulver
Inhalt: 45g (90 Kapseln à 500 mg)

BIO-Leber-Kapseln

Artischocke, Löwenzahn, Mariendistel, Ginseng und Acerola



Artischocken, Löwenzahn, Mariendistel und Ginseng sind in der medizinischen Fachwelt für ihren ernährungsphysiologischen und leberreinigenden Gesundheitsnutzen bekannt. Die Acerola bietet durch ihren hohen Vitamin C-Gehalt zusätzlichen antioxidativen Nutzen. Wir empfehlen mindestens zwei mal jährlich eine Leber-Reinigungskur durchzuführen. Beachten Sie dazu

bitte unsere „Effektive Reinigungskur“.

Zutaten: Artischockenpulver* 150mg, Mariendistelpulver* 100mg, Löwenzahnpulver* 100mg, Acerolapulver* 100mg, Vegi-Kapsel 100mg, Ginsengpulver* 50mg * aus kontrolliert biologischem Anbau

Inhalt: 54g (90 Kapseln à 600 mg)

BIO-Pfiffikus Streuwürze



Der Pfiffikus ist eine universelle Gourmet-Streuwürze und eine natürliche Gemüsebrühe für Ihre feine Küche. Ohne Hefeextrakt, ohne Geschmacksverstärker, ohne Zuckerzusatz, mit viel getrocknetem Gemüse, naturbelassenem Steinsalz, Kräutern und Gewürzen. Würzen Sie Ihre Speisen mit reiner Natur! Ihre Gerichte werden runder und feiner. Jeden Tag genießen wie ein Gourmet und dabei gesund leben. Entdecken Sie duftende Aromen aus dem Gemüsekulinariem.

Zum Würzen von Salaten und zum Herstellen von Salatsossen, zum Würzen von Gemüsegerichte, Kartoffeln, Pilzgerichten, auf das Spiegelei oder in den Pfannkuchenteig, immer ein Genuss.

Empfiehlt sich in der Anwendung mit unserem Produkt Bio-Lupine.

Zutaten: Steinsalz*, Maismehl*, Karotten*, Äpfel*, Zwiebeln*, Petersilienwurzel*, Petersilie*, Sellerie*, Lauch*, Kurkuma*, Liebstöckel*, Sonnenblumenöl* und Ingwer* * aus kontrolliert biologischem Anbau

Inhalt: 250 g

BIO-Lupinenmehl aus Vollkorn



Eiweiße (Proteine) und deren Funktion im menschlichen Körper

Eiweiß gehört zu den wichtigen Grundbausteinen des Körpers. Der Aufbau des Körpers wird durch Strukturproteine erst ermöglicht. Auch die Enzyme sind beim Aufbau von Eiweiß abhängig.

Eiweißlieferanten sind Fisch, Fleisch, Eier und Hülsenfrüchte. Da dieses fremde Eiweiß nicht mit dem benötigten Eiweiß im Körper übereinstimmt, werden solche Fremdproteine beim Verdauungsvorgang im Darm zerlegt. Diese stellen die Grundbausteine der Eiweißsynthese im Körper dar. Eiweiße sind an zahlreichen

Prozessen im Körper beteiligt.

Zivilisationskrankheiten wie Arthrose, Arteriosklerose, Osteoporose, Diabetes, Hypertonie, Rheuma, Krebs, chron. Müdigkeitssyndrom und Allergien entstehen vor allem, weil das Gleichgewicht im Stoffwechsel gestört ist. Die Gründe dafür sind der Verzehr von zu viel tierischem Eiweiß und Fett, zu vielen Kohlehydraten, zu viel weißem Mehl, qualitativ minderwertiger Nahrung, Schadstoffe in Nahrungsmitteln, Mangel an hochwertigen Fetten, Mangel an hochwertigem Eiweiß.

Der Körper benötigt ca. 40-50 g Eiweiß täglich. Da ab dem 50. Lebensjahr die Verdauungsleistung nachlässt, sind Pflanzeneiweiße zur Deckung des täglichen Eiweißbedarfes besonders wertvoll, denn diese benötigen nicht so viel Verdauungsleistung wie Fleisch. Die einzigen in Mitteleuropa wachsenden Pflanzen, die alle essentiellen Aminosäuren enthalten, sind Lupine und Hanfsamen. Weitere Indikationen für eine hochwertige Eiweißzufuhr sind Rekonvaleszenz nach Krankheiten, Unterstützung des Muskelaufbaus bei sportlichem Training und Unterstützung des natürlichen Wachstums bei Kindern.

Ein Tipp zur Gewichtsreduktion: Essen Sie nach 16 Uhr keine Kohlenhydrate mehr. Lediglich Gemüse und/oder Salat. Wenn Sie dazu eine Portion Eiweiß nehmen, schaltet die Schilddrüse nachts nicht auf Sparprogramm, sondern auf Fettverbrennung. Als Eiweißlieferant reichen 2 Messlöffel Biolupine.

Empfiehlt sich in der Zubereitung mit unserer Pfiffikus Streuwürze.

Zutaten: Süßlupinenmehl aus biologischem Anbau (100%)

Inhalt: 800 g

Vitamine & Mineralstoffe

Optimierte Wirkstoffkombination für einen ausgewogenen Vitamin- & Mineralstoffhaushalt



Die Kombination der SolarisVital Vitamine gewährleistet eine hervorragende Versorgung mit Vitalstoffen zur Erhaltung Ihrer Lebenskraft und Ihrer Gesundheit.

Inhalt: 85,5g (150 Tabl. à 570 mg)

* %-Anteil am Tagesbedarf nach EU-Richtlinie(n) / ** keine Empfehlung vorhanden.

Nährwertangaben	pro 2 Tbl.	% RDA*
Vitamin A	800 µg	100
Vitamin B1	1,1 mg	100
Vitamin B2	1,4 mg	100
Niacin	16 mg	100
Vitamin B6	1,4 mg	100
Vitamin B12	2,5 µg	100
Biotin (Vitamin H)	50 µg	100
Vitamin C	80 mg	100
Vitamin D	5 µg	100
Vitamin E	12 mg	100
Folsäure	200 µg	100
Vitamin K	75 µg	100
Panthenolsäure	6 mg	100
Calcium	120 mg	15
Chlorid	36 mg	4,5
Chrom	20 µg	50
Eisen	7 mg	50
Jod	75 µg	50
Kalium	80 mg	**
Kupfer	0,5 mg	50
Magnesium	110 mg	29
Mangan	1 mg	50
Molybdän	25 µg	50
Selen	22,5 µg	50
Zink	5 mg	50

Gelenke

mit MSM und Glucosaminsulfat



Eine ausgewogene synergistisch wirkende Kombination hilfreicher Substrate zur Unterstützung der Gelenke und des Knorpel- bzw. Bindegewebsaufbaus.

Inhalt	pro 3 Kps.
Glucosaminsulfat	945 mg
Kollagenhydrolysat	450 mg
MSM	450 mg
Chondroitinsulfat	330 mg
Hühnerknorpelhydrolysat	9 mg
Perna canaliculus Extrakt	9 mg
Vitamin C	80 mg
Vitamin E (12mg = 100% RDA*)	12 mg
Kupfer	1 mg

Zutaten: Glucosaminsulfat, kollagenes Protein, Methylsulfonylmethan, Chondroitinsulfat, Haifischknorpelextrakt, Bierhefe, Grünlippenmuschel-Extrakt, Hühnerknorpelhydrolysat, DL-alpha-Tocopheryllacetat.

Inhalt: 75g (75 Kapseln à 1000 mg)