



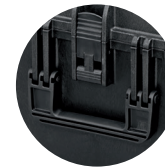
## MAX620H250STR

 687 x 528 x H286 mm  
27.05 x 20.79 x H11.26 inch.

 620 x 460 x 250 mm  
24.40 x 18.11 x 9.84 inch.

 60 + 190 mm  
2.36 + 7.48 inch.

 9,7 kg / 21.38 lb



**SIDE HANDLES**  
MANIGLIA LATERALE  
SU ENTRAMBI I LATI



**EXTENDABLE HANDLE**  
RETRO MANIGLIA  
TELESCOPICA A  
SCOMPARSA



- **WATERTIGHT SEAL AROUND LID / GUARNIZIONE ERMETICA**
- **AUTOMATIC PRESSURE RELEASE VALVE / VALVOLA AUTOMATICA DI PRESSURIZZAZIONE**
- **EASY TO OPEN DOUBLE THROW LATCHES / CHIUSURE DI SICUREZZA A DOPPIO STEP**
- **LOAD TESTED SOFT GRIP HANDLE / MANICO MORBIDO AD ALTA ERGONOMICITÀ**
- **STACKABLE INTERLOCKING SYSTEM / SISTEMA DI IMPILABILITÀ**
- **THICK BODY MATERIAL / PARETI SPESSE ANTIURTO**
- **EXTRA FIXING POINTS / PUNTI DI FISSAGGIO PER VARIE APPLICAZIONI**
- **FULLY LENGTH HINGES / CERNIERA LUNGO TUTTO IL PROFILO DELLA VALIGIA**
- **NYLON PINS, CORROSION FREE / PERNI IN NYLON ANTI CORROSIONE**
- **SCREEN PRINTING AND RESIN LABEL SPACE / SERIGRAFIA ED ETICHETTA RESINATA**
- **MATERIAL: POLYPROPYLENE COPOLYMER / MATERIALE: POLIPROPILENE COPOLIMERO**
- **LATCHES: NYLON / SERRATURE IN NYLON**
- **O-RING: POLYMER / GUARNIZIONE POLIMERO**
- **TROLLEY: METAL + PLASTIC / TROLLEY: METALLO + PLASTICA**
- **WHEELS WITH STAINLESS STEEL PIN / RUOTE CON ASSALE IN ACCIAIO INOX**

- **INTERNAL CUBIC VOLUME: 69750000 CUBIC MM - 2.463 CUBIC FEET / VOLUME: 69750000 MM CUBI**
- **VOLUME CAPACITY: 69.75 LT / CAPACITÀ: 69.75 LT**
- **PCS PER CARTON: 1 / PEZZI PER CARTONE: 1**
- **WEIGHT OF THE FULL CARTON: 11.10 KG - 24.47 LBS. / PESO DEL CARTONE: 11.10 KG**
- **MOULDING: INJECTION MOLDED / STAMPAGGIO: AD INIEZIONE**
- **RANGE TEMPERATURE: -30 / 90°C (-22 / 194°F) / RANGE DI TEMPERATURA: -30 / 90°C (-22 / 194°F)**
- **ACCESSORIES: CUBED & CONVOLUTED FOAMS / SPUGNE CUBETTATE & SPUGNE BUGNATE**

**IP67 RATING** **ATA 300** **MIL SPECS** DEF STAN 81-41  
STANAG 4280