

*Deluxe*  
*Magnetic Wooden*  
**CHECKER**



DESIGNED & CRAFTED  
by MAZTERMIND



*Classic.  
Simple.  
Timeless.*

A pleasure both to play and observe, Deluxe Magnetic Wooden Checker is sure to provide unobtrusive fun and make for a striking showpiece for any modern interior. The set combines traditional materials with modernist lines, offering a beautiful gaming experience.

## **The Artistry of Craftsmanship**

22 master craftsmen. 17 handcrafting steps. 15 working hours. Those are how much effort we put into making one set. Infused with love, care, and attention to detail, Deluxe Magnetic Wooden Checker is not only the essence of supreme dedication but also the inherited technique blend from our Vietnamese traditional craft villages.

## **Elegant Harmony Between The Materials and Details**

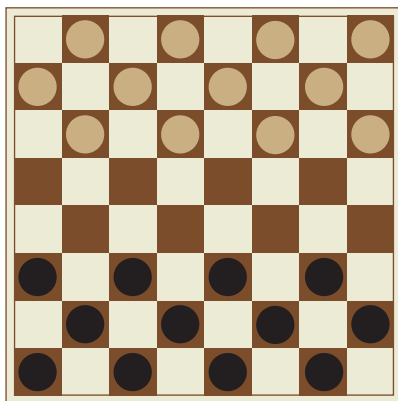
The choice of materials and fine details enrich both the visual design and the functions. Crafted from sustainable Walnut wood, the board is hand-assembled and finished with Maztermind branded leather. The satisfyingly heavy pieces are completed with solid brass and covered in a classic black and white color scheme. A creative upgrade from the original, Deluxe Magnetic Wooden Checker features magnetic to be easily stacked when “kinged” and inset grooves on both sides for storing.

## **The Allure of the Treasure**

Deluxe Magnetic Wooden Checker truly exemplifies allure at its very best, this is definitely a set to impress, this is a fine piece of furniture to leave on display and is an unforgettable gift that will be appreciated by one generation to the next.

## SET UP

- ⦿ Determine which player uses the black checkers and gets the first turn.
- ⦿ Each player sets up their checkers on the first three rows of dark squares (12 total). Remember that checkers may only move in diagonal directions on the dark squares. Since the board has 8 rows, 6 of the rows will be taken up by the players' checkers and two rows will be left open in the middle of the board

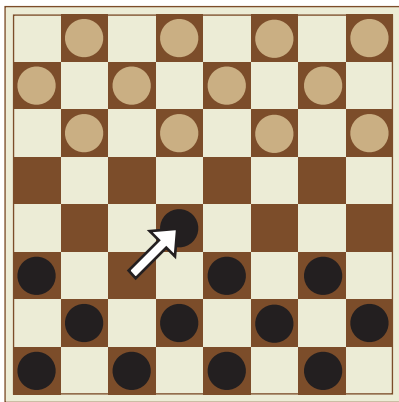


- ⦿ Decide if you are going to time each other's moves. In tournament checkers games, each player gets no more than five minutes to make a move. If you want to time each other's moves to keep the game moving along, make sure that you place a timer near the checker's board before you begin a game.

## PLAY THE GAME

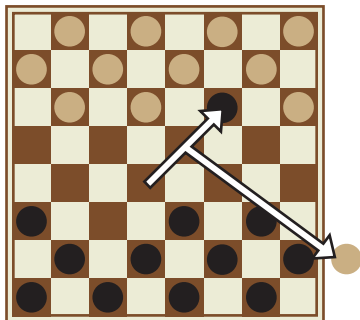
### 1. The player with the black checkers moves first.

Checkers may only move one diagonal space forward (toward your opponent's checkers) at the beginning of the game. Remember that checkers must stay on the dark squares.



### 2. Jump and capture your opponent's checkers.

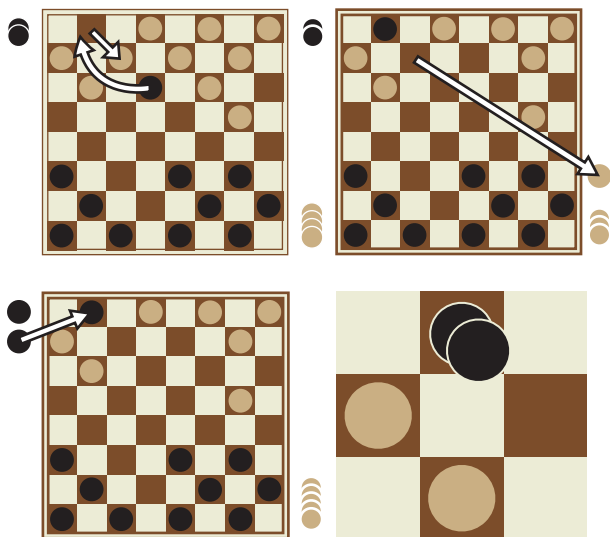
- ⦿ If your checker is located in the diagonal space nearest to your opponent's checker, then you can jump and capture that checker.
- ⦿ To capture a checker, just jump over it by moving two diagonal spaces in the direction of the checker, like you are hopping over your opponent's checker. Once you capture the checker, you can take it off the board.



- ⦿ Keep in mind that the space on the other side of your opponent's checker has to be empty so that you can move into it.
- ⦿ If you have the opportunity to jump your opponent's checker, then you have to take it.
- ⦿ If you have the opportunity to jump your opponent's checker in multiple parts of the board, then you can choose which checkers you'd like to jump.
- ⦿ If you're capturing a checker, you can still only move forward once. But if the new position you land in gives you a direct opportunity to capture another checker, then you must keep going until you can't capture any more of your opponent's checkers.

### **3. King your checkers when they reach the end of your opponent's board.**

- ⦿ To crown a checker and make it a king checker, simply place one of your own captured pieces on top of it. Because of its height, you will be able to tell it apart from the other pieces. The king can move forward and backward, so it's easier for king checkers to capture your opponent's checkers.

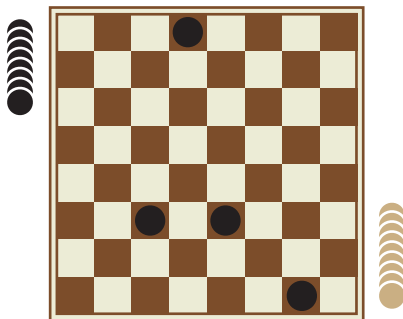


- ⊙ This would apply only if a king was doing a capture move that required it to change directions, such as if two checkers were lined up on diagonal spaces that fall into the same horizontal line. To capture these checkers, the king would have to jump forwards and then backward.
- ⊙ There is no limit to how many crowned pieces you can have.



#### 4. Keep jumping and capturing

- ⦿ Continue jumping and capturing your opponent's checkers until they are all removed from the board. Once you have captured all of your opponent's checkers, you have won the game!



- ⦿ A less common way to win is when all of your opponent's pieces are blocked so that your opponent can't make any more moves.

## STRATEGY

### **Don't play defensively**

A beginner will be tempted to keep all pieces far away from the opponent, but doing this will only delay defeat. The only way to win is by capturing your opponent's pieces, so be aggressive.

### **Move your pieces together**

If one of your checkers is out there all by itself, it will almost certainly be captured. Use your other pieces to block your opponent from capturing yours, or use them to threaten any piece your opponent might use to capture.

### **Keep a full back row for as long as you can**

This will prevent your opponent from gaining any crowned checkers. It will also put you into a better position for capturing later in the game.

### **Know when to sacrifice your pieces**

It is worth it to allow your opponent to capture your pieces as long as you are getting the better half of the bargain. Here are some examples:

- ⊙ Do allow one of your pieces to be captured if it means you can capture two or more of your opponent's pieces.
- ⊙ Do not allow your pieces to be captured if that will make it easier for your opponent to crown checkers.
- ⊙ Do not trade one of your king pieces for a regular piece because the king pieces are much more valuable.

**Focus on the kings**

Crowning your pieces and preventing your opponent's pieces from being crowned should be one of your top priorities. Having more kings will allow you to have greater mobility and capture power.

**Don't forget to block**

If you keep your opponent from jumping your pieces, you'll gain the upper hand. If you block the opposing pieces from moving entirely, your opponent will lose a turn.

**Keep practicing**

There is no one way to win at checkers, but playing repeatedly will help you get a feel for how to react to any given situation. Try to play against people at your skill level or just a little bit higher. If you want to be an expert, you have to practice regularly.

**Watch an expert**

Experienced checkers players have many tricks up their sleeves, and the game is simple enough that you can learn a lot by just observing a game.



*Cổ điển.  
Đơn giản.  
Tinh tế.*

Với những đường nét hiện đại trên nền truyền thống, Bộ Cờ Đam Nam Châm Gỗ Maztermind không chỉ mang đến một làn gió mới cho món ăn tinh thần lâu đời, mà còn đề cao giá trị thẩm mỹ nổi bật không gian sống. Tính sáng tạo trong thiết kế, sự tỉ mỉ trong từng công đoạn thủ công, và nét chấm phá đặc trưng trong tính năng - tất cả được hòa quyện hài hoà để mang đến một trải nghiệm chơi đáng nhớ cho người dùng.

## **Tinh hoa từ bàn tay thợ**

22 người thợ. 17 công đoạn. 15 giờ đồng hồ. Đây chỉ là những con số sơ bộ để tạo ra một bộ cờ Đam hoàn hảo.

Từ công đoạn xử lý gỗ thô đến các bước chà nhám góc cạnh của bàn cờ đều được những người nghệ nhân chăm chút kỹ càng, tỉ mỉ. Bộ Cờ Đam Nam Châm Gỗ không chỉ là thành phẩm chứa đựng biết bao tâm huyết, mà còn là niềm tự hào lấy cảm hứng từ những kĩ thuật lâu đời của làng nghề thủ công Việt Nam.

## **Nét hài hòa trong nguyên vật liệu và chi tiết**

Nhờ hiểu rõ đặc tính của các vật liệu, Maztermind đã chấm phá nét đặc trưng mới trong công cuộc thiết kế và đa dạng hóa tính năng. Bàn cờ được chế tác từ gỗ Walnut, lắp ráp thủ công và hoàn thiện với lớp da đặc trưng của thương hiệu. Quân cờ được nâng tầm trải nghiệm cầm thêm chắc tay với chất liệu đồng thau nguyên khối bao phủ bởi tông màu trắng đen cổ điển.

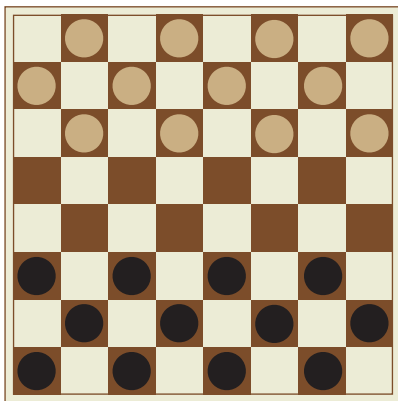
Một nét sáng tạo khác trong phiên bản cờ Đam cao cấp này chính là tính tích hợp nam châm trong từng quân cờ để người chơi dễ dàng xếp chúng chồng lên nhau, đồng thời có thiết kế rãnh hai bên để cất giữ hoặc trưng bày.

## **Điểm lôi cuốn tinh tế.**

Tinh giản mà đầy hấp dẫn trong lối chơi, hiện đại mà tinh tế trong tính năng. Các yếu tố hòa hợp đủ để khiến Bộ Cờ Đam Nam Châm Gỗ trở thành một món đồ trang trí trong không gian sống và một món quà ý nghĩa dành tặng người thân.

## THIẾT LẬP BÀN CỜ

- ⊙ Lựa chọn màu cờ (Đen - Trắng), người chơi lựa chọn quân cờ Đen sẽ dành lượt đi trước.
- ⊙ Mỗi người chơi đặt 12 quân cờ của mình vào các ô tối màu ở ba hàng gần mình nhất, vậy nên mỗi hàng sẽ chứa 4 quân cờ. Sau khi cả hai thiết lập bàn cờ sẽ thấy chính giữa còn trống hai hàng. (Chú ý: các quân cờ chỉ có thể đi chéo về phía trước).

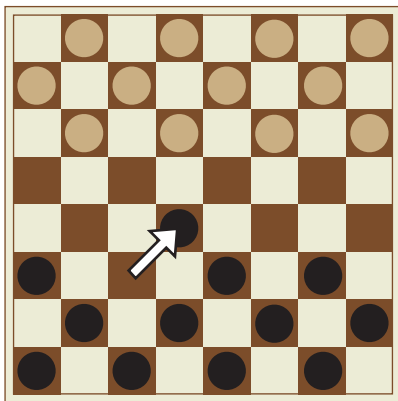


- ⊙ Quyết định xem bạn có muốn tính thời gian di chuyển hay không. Nếu có, hãy đặt bộ đếm thời gian trên bàn cờ trước khi trận đấu bắt đầu. Thông thường ở các giải đấu quốc tế, mỗi người chơi sẽ có tối đa 5 phút cho một bước đi.

# BẮT ĐẦU CHƠI

## 1. Quân đen đi trước.

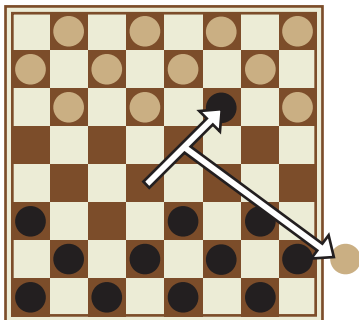
Các quân cờ chỉ có thể đi chéo về phía trước ở từ đầu trận, và phải ở trong các ô tối màu. Tương tự, những người có quân trắng cũng phải đi theo cách này.



## 2. Nhảy và bắt quân cờ.

- ⊙ Khi quân cờ của bạn có vị trí gần quân cờ đối thủ theo đường chéo, bạn có thể nhảy qua và bắt quân cờ của họ.
- ⊙ Để bắt một quân cờ, bạn phải di chuyển quân cờ của mình nhảy chéo hai ô, tức vượt qua quân cờ đối thủ. Sau khi bắt được quân cờ thua, bạn có thể lấy nó ra khỏi bàn cờ.

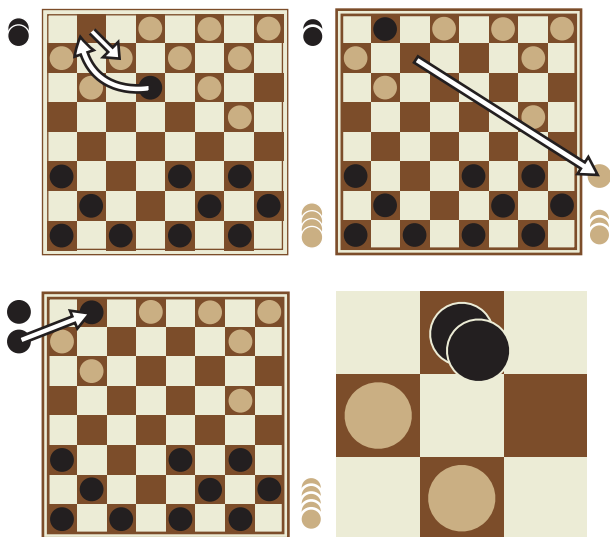




- ⊙ Hãy nhớ rằng phía bên kia quân cờ đối thủ phải là một ô trống thì bạn mới có thể nhảy cờ qua vị trí đó được.
- ⊙ Nếu có cơ hội để nhảy và bắt quân cờ, thì bạn phải nắm lấy.
- ⊙ Khi có nhiều phương án để bắt quân cờ đối thủ, hãy chọn một trong số chúng.
- ⊙ Sau khi nhảy và bắt quân cờ, bạn vẫn có thêm một bước đi nữa. Và nếu bước đi này có cơ hội nhảy và bắt quân cờ đối thủ khác thì bạn vẫn sẽ tiếp tục di chuyển cho đến khi không còn bắt được quân nào nữa.

### 3. Phong vua cho quân cờ đi đến được phía cuối bàn cờ đối thủ.

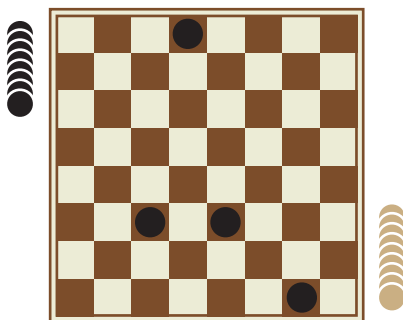
- ⊙ Để phân biệt Vua và thường, bạn đặt lên quân cờ một chiếc "vương miện" để phong vua, thường sẽ đặt một quân cờ khác lên trên để quân vua cao hơn và dễ đánh dấu.
- ⊙ Quân vua sẽ được di chuyển tiến - lùi một ô chéo, vậy nên nó sẽ dễ dàng giúp bạn bắt được các quân cờ đối thủ.



- ⊙ Không có giới hạn về số lượng vua được phong trên bàn cờ.

#### 4. Tiếp tục nhảy và bắt quân cờ đến kết thúc.

- ⊙ Tiếp tục các lượt nhảy và bắt cho đến khi nào tất cả các quân cờ đối thủ bị "bay màu" trên bàn cờ, tức là bạn đã chiến thắng trò chơi!



## STRATEGY

### Đừng chơi phòng thủ

Người mới bắt đầu sẽ dễ tránh xa các quân cờ đối thủ nhất có thể, tuy nhiên điều này chỉ có thể làm cho phía cờ mình bị lép vế, vậy nên hãy quyết liệt và tấn công dồn dập để bắt lấy quân cờ nhé.

### Di chuyển các quân cờ cùng nhau

Nếu một trong các quân cờ của bạn “bơ vơ” và cách biệt trên bàn cờ thì khả năng cao nó sẽ bị bắt mất. Bạn nên di chuyển các quân cờ thật sát sao để tránh tạo ra những khoảng trống mà cờ đối thủ có thể nhảy vào.

**Giữ hàng cuối cùng đầy nhất có thể**

Điều này sẽ ngăn được sự phong vua từ đối thủ, đồng thời tạo nên thế trận thuận lợi để bạn nhảy và bắt quân cờ

**Biết khi nào nên hi sinh quân cờ**

Việc hy sinh quân cờ sẽ trở nên ý nghĩa nếu bạn nhận thấy còn nhiều cơ hội tuyệt vời hơn để thắng trận. Ví dụ như:

- ⊙ Cho phép đối thủ lấy đi một quân cờ đồng nghĩa bạn sẽ có cơ hội lấy đi nhiều hơn từ 2 quân cờ của họ.
- ⊙ Không để bị mất quân cờ nếu điều đó giúp cho đối thủ có cơ hội phong vua.
- ⊙ Không để mất quân Vua nếu chỉ để bắt được những quân cờ bình thường, vì sau khi phong vua quân cờ rất có giá trị.

**Để mắt đến quân Vua**

Phong vua cho quân cờ của mình và ngăn chặn khả năng "đội vương miện" của đối thủ chính là thượng sách. Có nhiều Vua hơn tức là bạn đang có nhiều khả năng di chuyển và quyền lực hơn đối thủ.

**Đừng quên chặn đường đối thủ**

Nếu bạn không cho đối thủ nhảy qua quân cờ của mình, bạn đang chiếm ưu thế trên bàn cờ. Và nếu chặn được hết thủy các ô trống khiến đối thủ không thể di chuyển, họ sẽ bị mất lượt.

**Luyện tập  
thường  
xuyên**

Không có cách nào để dành chiến thắng hơn việc tập luyện. Nó sẽ giúp bạn giúp bạn ứng phó và phản ứng với các trường hợp khác nhau. Chọn người luyện cùng cũng rất quan trọng, bạn nên thử sức với những người có cùng cấp bậc hoặc hơn. Nếu muốn trở nên điêu luyện trong làng đam, hãy luyện tập thật chăm chỉ nhé.

**Học hỏi từ  
những kỳ thủ**


Những kỳ thủ chơi cờ đam sẽ có rất nhiều các thủ thuật hay ho, đồng thời đây cũng là một bộ cờ đủ đơn giản để bạn học hỏi chỉ bằng cách quan sát.








[www.maztermind.com](http://www.maztermind.com)

 Maztermind

 maztermindvn

*\*All copyrights reserved by Maztermind*