

PUMA

สกดไฟฟ้า 5 กิโล

Demolition HAMMER

5
Kgs.



PM-5DH



สกดไฟฟ้า 5 กิโล

Demolition Hammer 5 Kgs.

สกดไฟฟ้า ใช้สกดทำลายพื้นผิวคอนกรีต ปูน หิน กระเบื้อง
สามารถเลือกใส่ดอกสกดในแบบต่างๆ ขึ้นอยู่กับลักษณะงาน

ส่วนประกอบที่สำคัญ

ปากจับดอกสกัด 6เหลี่ยม

ช่องเติมสารหล่อลื่น

ปุ่มล็อคโกสวิตช์

ด้ามจับข้าง

โกสวิตช์สั่งงาน

มอเตอร์



สกัดไฟฟ้าที่ดัด

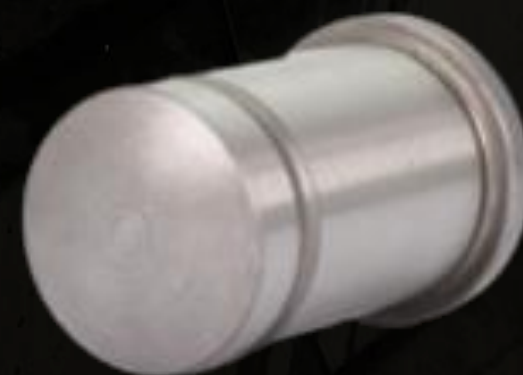
ดูอย่างไร?

- ✓ กระแทกดี
- ✓ ใช้งานดี
- ✓ กำลังงานดี
- ✓ ระบายความร้อนดี



กระบอกตัด

ด้วยอะไหล่ที่ผลิตจากอลูมิเนียมอัลลอยและโลหะที่มีความแข็งแรงทนทาน
สามารถระบายความร้อนได้ดี และทำให้ใช้งานได้ต่อเนื่อง





ใช้งานดี

ด้วยโครงสร้างโลหะอลูมิเนียม
อัลลอยและพลาสติกคุณภาพสูง



PM-5DH



กำลังดี

กระแทกแรงถึง

26

จูล/ครั้ง

4,100

**ความถี่
ครั้งต่อนาที**

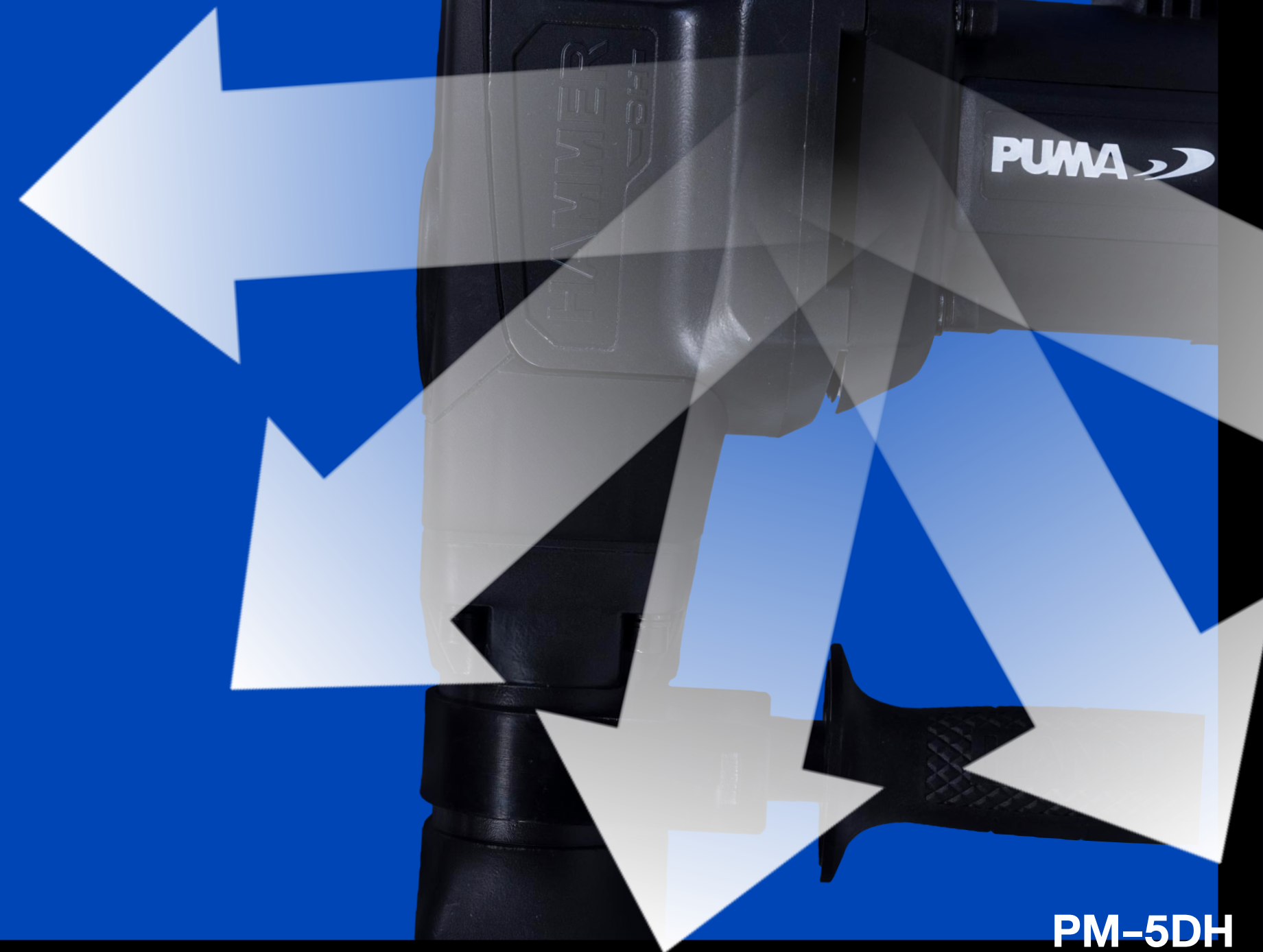


PM-5DH



ระบายนความร้อนดี

ใบพัดและช่องระบายนความร้อนใหญ่
ดีไซน์ศทางเพื่อป้องกันฝุ่น



PM-5DH

Benefit

PM-5DH



ปากจับดอกเปลี่ยนง่าย



ด้ามจับข้างหุ้มยาง และ
ปรับได้ 360 องศา



โครงสร้างผลิตจากอลูมิเนียม
แข็งแรงให้น้ำหนักเบา



ระบบรองรับการกระแทก



โทสวิตซ์สั่งงานพร้อมปุ่ม
ล็อคโทสวิตซ์



ช่องระบายความร้อนใหญ่



PUMA 

ข้อมูลเครื่อง

PM-5DH



Demolition Hammer

1200 W. Impact rate

4100 bpm

Single Hammer Force

26 J.

Net Weight

6.3 kg.



อุปกรณ์เสริม

1 pc Auxiliary Handle

1 pc wrench for oil cap

1 pc Point Chisel SDS Hex

1 pc Flat Chisel SDS Hex

