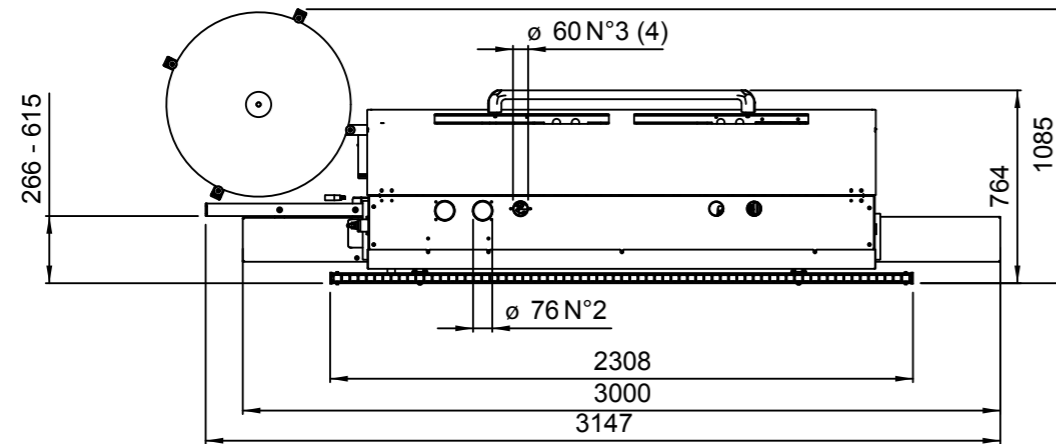




Your Partner  
inTechnology

# Flexa 17

Automatic edge banding machine  
Plaqueuse de chants automatique



Technical Data*	Caractéristiques Techniques*	Flexa 17
Panel thickness	Hauteur du panneau	8 ÷ 50 mm
Max. thickness coil edging	Épaisseur maximal des chants en rouleaux	0,4 ÷ 3 mm
Strip edging thickness	Épaisseur des chants en alèses	0,5 ÷ 3 mm (5 mm opt)
Feed speed	Vitesse d'entraînement	7 m/min
Equipment*	Équipements*	
Belt track feeding system	Système d'entraînement avec tapis	•
Teflon coated glue tank	Bac à colle revêtu en téflon	•
Edge scraping unit	Groupe racleur de chants	0
Brushing unit BFN	Groupe de lustrage BFN	0
Glue scraper unit	Racleur de colle	0
Magazine for strip edging	Chargeur pour chants en bande	0
• Standard / ◦ Optional / - Not available	• Standard / ◦ Option / - Non disponible	

\* For technical, commercial and safety regulations reasons standard and optional accessories may vary from country to country. Please refer to your nearest Casadei distributor. / \* Pour des raisons techniques, commerciales ou de normes, les équipements standard et les options peuvent différer d'un pays à l'autre. Nous vous prions donc de bien vouloir vous adresser à notre revendeur de zone.

In this catalogue machines are shown with options and in CE configuration. We reserve the right to modify technical specifications without prior notice, provided that such modifications do not affect safety as per CE certification. / Pour des raisons démonstratives, dans ce catalogue les machines sont représentées avec options et en configuration CE. La société se réserve le droit de modifier les données techniques et les dimensions sans préavis. Ces éventuelles modifications n'intéressent pas la sécurité prévue par les normes CE.

Maximum noise levels measured according to the operating conditions established by norm EN ISO 18217:2015. Acoustic pressure in process 78 dbA (measured according to EN ISO 11202:2010, uncertainty K = 4 dB). Acoustic power in process 97 dbA (measured according to EN ISO 3746:2010, uncertainty K = 4 dB). Even if there is a correlation between above mentioned "conventional" noise emission values and average levels of personal exposure over eight hours of operators, these last also depend on the real operating conditions, duration of exposure, acoustic conditions of the working environment and presence of further noise sources, this means the number of machines and other adjacent processes.

Niveau d'émission sonore maximum mesuré en fonction des conditions de fonctionnement fixées selon la norme EN ISO 18217:2015. Pression acoustique pendant l'usinage 78 dbA (mesurée selon EN ISO 11202:2010, incertitude K = 4 dB). Puissance acoustique pendant l'usinage 97 dbA (mesurée selon EN ISO 3746:2010, incertitude K = 4 dB). Bien qu'il existe une corrélation entre les valeurs du niveau sonore "classique" ci-dessus et les niveaux moyens d'exposition du personnel durant les 8 heures de travail, ces derniers dépendent également des conditions réelles de fonctionnement, de la durée d'exposition, des caractéristiques acoustiques de l'atelier et de la présence d'autres sources sonores, c'est-à-dire du nombre de machines et d'autres processus à proximité.



# Flexa 17

Automatic edge banding machine  
Plaqueuse de chants automatique

## SIMPLICITY AND QUALITY

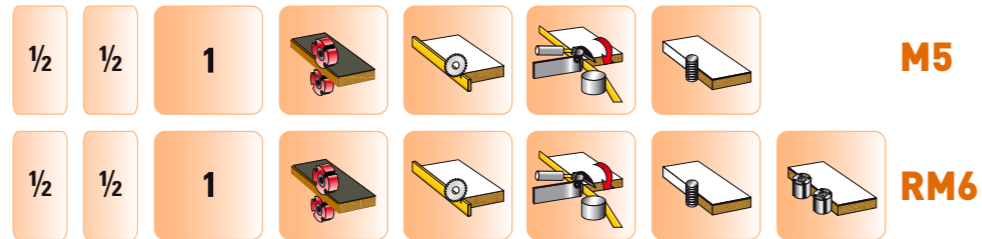
The automatic edge bander FLEXA 17 is the ideal solution for craftsman and the small to medium industry that requires ease of use without give up quality.

Speed and easy set up ensures high productivity and a perfect edge banding in every working condition.

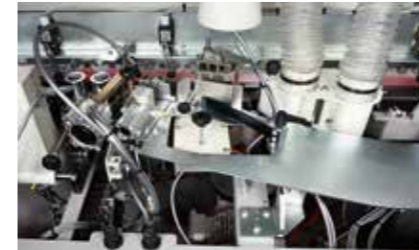
## SIMPLICITÉ ET QUALITÉ

La plaqueuse de chants Flexa 17 est la solution idéale pour l'artisan et la petite et moyenne entreprise qui demande facilité d'utilisation sans sacrifier la qualité.

Vitesse et facilité de réglage assurent une haute productivité et un plaquage de chants parfait en toute condition de travail.



The machine is equipped with control unit placed in ergonomic position and with on/off buttons for the different working units.  
La machine est équipée avec contrôle placé en position ergonomique et avec boutons on/off pour les groupes opérateurs.



**Pre-milling unit.** The unit is equipped with 2 cutters with automatic timed intervention that ensures precise machining without damaging the panel. Anti-adhesive unit available on request.

**Groupe de pré-fraisage.** Le groupe se compose de deux fraises avec intervention temporisée automatique pour l'usinage exacte et qui permettent d'éviter des éclats sur le panneau. Groupe anti-adhérent disponible sur demande.



**Cutting unit.** The unit is equipped with 1 high frequency motor for the frontal and rear cut of the edge at 90°.  
**Coupe en bout.** Le groupe est équipé avec 1 moteur à haute fréquence, pour la coupe à 90° du chant avant et arrière.

**Glue unit.** The unit is equipped with two glue spread rollers with internal resistance to keep a constant temperature, and shear device up to 3 mm edge thickness. The teflon coated glue pot allows to reduce working time thanks to rapid glue change.

Spare glue pot and heating device for panel edge available on request.

**Groupe encollage.** Le groupe est équipé avec deux rouleaux encolleurs avec résistance interne qui maintient la température constante et massicot de pré-coupe jusqu'à 3 mm épaisseur. Le bac à colle revêtu en téflon permet de réduire les temps de préparation machine, grâce à l'échange rapide de la colle. Bac à colle de rechange et dispositif de réchauffage chant du panneau disponible sur demande.



**Trimming unit.** The trimming unit is equipped with 2 high frequency motors, each one with frontal and rear pad copiers for perfect tools positioning.

**Groupe d'affiléage.** Le groupe est équipé avec 2 moteurs à haute fréquence, chacun équipé de palpeurs à patin en avant et arrière pour le positionnement parfait des outils.

**Brushing unit.** The unit is equipped with two independent, tilting motors to help optimisation of the finishing action and facilitate edge cleaning and polishing. Available on request.

The machine can also be equipped with glue scraping unit.

**Edge scraping unit.** The highly rigid structure allows an excellent finish PVC/ABS edges.

The high machining accuracy is ensured by front and vertical pads copiers. Available on request.

**Racleurs de chants.** La structure et la haute rigidité du groupe permet une finition optimale de chants en PVC/ABS. La précision élevée d'usinage est assurée par des palpeurs verticaux à disque et frontaux à patin. Disponible sur demande.

**Groupe de lustrage.** Le groupe est équipé avec deux moteurs indépendants inclinables qui contribuent à optimiser l'action de finition et sont utiles pour le nettoyage et polissage du chant. Disponible sur demande. La machine peut être équipée avec groupe racleur de colle.



**Magazine for strip edging.** The magazine for strip edging allows to load solid edges up to 5 mm.

Available on request.

**Chargeur pour chants en bandes.** Le chargeur de chants en alèses permet de charge chantés massifs jusqu'à 5 mm. Disponible sur demande.