



Sveaverken

SOP300

果樹園電動高所作業機



主要諸元

名称	果樹園高所作業機	
型番	SOP300	
全長×全幅×全高(mm)	2010×1160×1240	
車体質量(kg)	600	
モーター出力(w)	DC-24V/1500W×2EA(3000W)	
鉛蓄電池	DC-6V/200AH	
充電器	入力電圧(V)	180~250
	適用バッテリー電圧(V)	12V/24V
	最大出力	200
最大荷重力(kg)	300	
最大リフト荷重力(kg)	240	
クローラ幅(mm)	180	
リフト方式	油圧方式	
最小地上高(mm)	130	
荷台最高高度(mm)	1240	
荷台最低高度(mm)	570	
最高スピード(km/h)	2.7	



強パワー



長時間航続



強荷重力



マルチ操作モード



マルチシーンでの使用



多目的作業機

商品特徴

マルチシーンでの使用

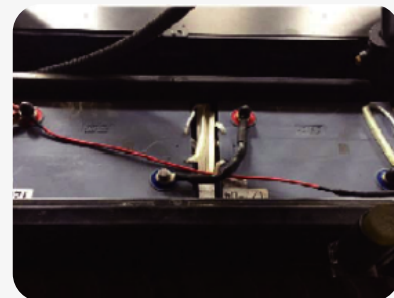
3kwのモーターを搭載して、強力なパワーを有しています。作業機が、前後方向20度、左右方向10度の法面にも対応できますので、果樹園、圃場、ビニールハウスなどの多様なシーンで使用することが可能です。

高効率荷台

荷台の積載荷重300kgで、貨物や資材を積んでの効率的な作業ができます。また、1320mm×1120mm×250mmのサイズは、十分な作業エリアを確保しました。

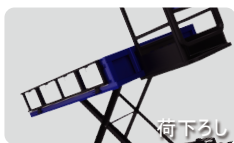
長時間航続

4つの鉛蓄電池合計200ahを搭載しており、最大負荷状態でも三時間の航行が可能。



多目的作業機

150W以下の24V電気接続口を設置しており、ユーザーのニーズによって、電動ハサミ、電子秤などの作業道具を選択し、ピッキング、剪定などの作業も便利に行うことが可能になります。



マルチ操作モード

手動モードでは、レバー1本で前進後退、旋回、方向転換の制御ができます。リモコンモードでは、荷台昇降、荷下ろしなども制御できます。

商品寸法



オプション

電動ハサミ



株式会社FAG

Mail:info@fagcorp.com

〒105-0004東京都港区
新橋4-31-3第3名和ビル

製品の構成や仕様は予告なく変更される場合があります。あらかじめご了承ください。
ご使用に際しましては、最新情報をご確認ください。

www.fagcorp.com