

## HALLE \* CARD TICKET-INFORMATIONEN

### 2-Tages-Ticket

24,95 € | Kinder 6–17 Jahre 14,95 € | Kinder bis 5 Jahre frei

Die Halle Card gilt von 8:00 Uhr am ersten Tag und bis 23:59 Uhr am Folgetag.



Die Halle Card gilt als Fahrtberechtigung auf allen Linien der HAVAG in der Tarifzone 210 (Halle) im angegebenen Zeitraum.

**Bitte beachten Sie vor dem Kauf die Öffnungszeiten der Einrichtungen.**

Alle Infos und Tickets unter

[www.museen-halle.de](http://www.museen-halle.de)



Direkt  
online  
kaufen!

 **TOURIST-INFORMATION HALLE**  
mit hallesaaale\* - & Uni-Shop

im Marktschlösschen | Marktplatz 13  
06108 Halle (Saale)

Tel.: +49 (0) 345 122 99 84

E-Mail: [touristinfo@stadtmarketing-halle.de](mailto:touristinfo@stadtmarketing-halle.de)

Bildnachweise:

Beatles Museum, Händel-Haus, Kunstmuseum Moritzburg Halle (Saale), Oberburg Giebichenstein, Marktplatz © Thomas Ziegler, Stadt Halle (Saale) | Franckesche Stiftungen © Harald Krieg | Gedenkstätte Roter Ochse Halle (Saale) © Stadtmarketing Halle (Saale) GmbH | Kunsthalle "Talstrasse" © Michael Deutsch | Himmelscheibe von Nebra © LDA Sachsen-Anhalt, Juraj Lipták | Stadtmuseum Halle © Falk Wenzel | Salinemuseum Halle © Salinemuseum Halle | Pferdmodell von Auzoux, Zentralmagazin Naturwissenschaftlicher Sammlungen, Halle (Saale). Foto: Katarzyna Cholewinska, Halle (Saale) | Martin-Luther-Universität Halle-Wittenberg, Zentrale Kustodie © Markus Scholz | Elefant © Zoo Halle

## EINE KARTE FÜR DIE GANZE STADT

Museen

Stadtrundgang

Zoobesuch

Bus & Bahn

2  
TAGE  
24,95  
EURO

**HALLE \* CARD**  
Einfach mehr sehen!

Museen  
Stadtrundgang  
Zoobesuch  
Bus & Bahn



# DIE HALLE ★ CARD ÖFFNET TÜR UND TOR ...



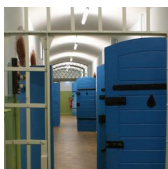
## BEATLES MUSEUM

weltweit älteste, größte und umfangreichste öffentliche Einrichtung rund um die Pilzköpfe



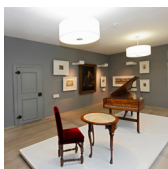
## FRANCKESCHE STIFTUNGEN

vor 300 Jahren als Waisenhaus gegründet, heute lebendiger Bildungskosmos u. a. mit Wunderkammer, Kulissenbibliothek und unverwechselbarer Architektur



## GEDENKSTÄTTE ROTER OCHSE HALLE (SAALE)

ehemalige Richtstätte und Vernehmergebäude; Dauerausstellungen zu den Opfern politisch motivierter Justiz der Jahre 1933–45 und 1945–89



## HÄNDEL-HAUS & WILHELM-FRIEDEMANN-BACH-HAUS

Geburtshaus G. F. Händels mit Dauerausstellungen zu Leben und Werk sowie historischen Musikinstrumenten; Ausstellung zur halle-schen Musikgeschichte im W.-F.-Bach-Haus



## KUNSTHALLE "TALSTRASSE"

Raum für bildende Kunst mit wechselnden Ausstellungen und Felsengarten



## KUNSTMUSEUM MORITZBURG HALLE (SAALE)

das Kunstmuseum des Landes Sachsen-Anhalt mit Schwerpunkt auf der Kunst des 20. Jahrhunderts



## LANDESMUSEUM FÜR VORGESCHICHTE HALLE (SAALE)

Ausstellungsort der Himmels-scheibe von Nebra und eines der bedeutendsten archäologischen Museen Mitteleuropas



## OBERBURG GIEBICHENSTEIN (SAISONAL)

romantische Burgruine mit Freiluftausstellung und herrlichem Blick ins Saaletal



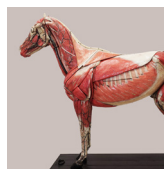
## SALINEMUSEUM HALLE (AB DEZEMBER 2025)

modernes Salzmuseum, das Industriekultur, Halloren- und Salzgeschichte(n) interaktiv und unterhaltsam vermittelt



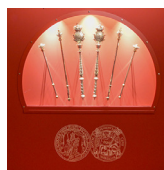
## STADTMUSEUM HALLE

Begegnungen mit hallescher Stadtgeschichte und dem Philosophen Christian Wolff im Denkmalensemble an der einstigen Professorenstraße



## ZENTRALMAGAZIN NATURWISSENSCHAFTLICHER SAMMLUNGEN DER MARTIN-LUTHER-UNIVERSITÄT HALLE-WITTENBERG

mit Präparaten aus über 250 Jahren, einzigartig in Europa



## ZENTRALE KUSTODIE DER MARTIN-LUTHER-UNIVERSITÄT HALLE-WITTENBERG

Universitätsmuseum zur über 500-jährigen Universitätsgeschichte mit wechselnden Sonderausstellungen



## ZOOBESUCH

einzigiger Bergzoo Deutschlands; zeigt rund 1.200 Tiere von über 250 Arten



## STADTRUNDGANG

Die Altstadt-Tour: Geballte Geschichte – informativ, spannend und amüsant erzählt



EINFACH MEHR SEHEN VON HALLE!