



Gerade Anschlussarmatur, Kunststoffaußengewinde Straight Connector, male plastic thread



Gerade Verschraubung mit Kunststoffaußengewinde.
Wahlweise in **drei** Varianten erhältlich:

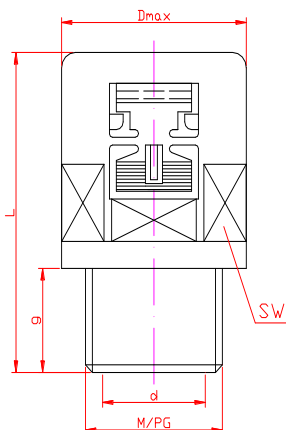
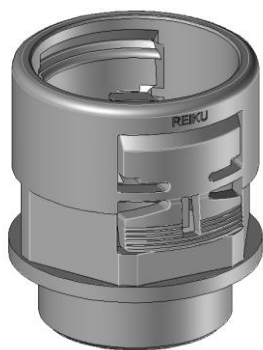
- Ohne Dichtung, bis zu IP54.
Artikel-Serie: **PAGOB/G**
- Mit integrierter rohrseitiger Elastomer-Dichtung (TPDVW), bis zu IP66 rohrseitig.
Artikel- Serie: **PAGRB/G**
- Flachdichtung am Gewinde (AFFSS) und integrierte rohrseitige Elastomer-Dichtung (TPDVW), bis zu IP66 rohrseitig und gewindeseitig. Artikel-Serie: **PAGVB/G**

PAGOB/G-Verschraubungen in **allen** Ausführungen sind aus einem hochwertigen Polyamid 6 gefertigt, welches selbstverlöschend und gleichzeitig halogen-, phosphor- und cadmiumfrei ist.

Die Anschlussarmaturen haben einen schlagfesten Körper. Die Verbindung mit unseren Wellrohren, sei es Fein-, Grob- oder Mittelprofil ist ohne die zu Hilfenahme von Werkzeug möglich. Auch das Lösen des Wellrohrs von der Verschraubung bedarf keinerlei Hilfsmittel.

Zur Anwendung kommt diese Verschraubung in einem sehr breiten Anwendungsgebiet, z.B. im Maschinen- und Apparatebau sowie in der Automatisierungstechnik.

Temperaturbereich	: -40°C...+105°C
Kurzzeitig	: +150°C
Dichtheit (montageabhängig, siehe REIKU_Installation, VP_VM / PA_PM- Verschraubungen, bei statischer Verlegung ohne Vibrationen)	: bis zu IP54 bei PAGOB/G ; : bis zu IP66 bei PAGRB/G & PAGVB/G
Systemzubehör	: REIKU-Wellrohre F,G,M- Profile
Farbe	: schwarz / grau



Straight Connector with male plastic thread in **three** versions available:

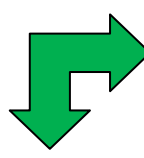
- Without sealing, up to IP54.
Line of goods: **PAGOB/G**
- With integrated elastomer-sealing (TPDVW) on tube, up to IP66 on tube.
Line of goods: **PAGRB/G**
- Washers on thread (AFFSS) and integrated elastomer-sealing (TPDVW) on tube, up to IP66 on tube and thread.
Line of goods: **PAGVB/G**

PAGOB/G-Connectors in **every** design are manufactured from high-grade Polyamide 6 that is self-extinguishing and free of halogen, phosphor and cadmium.

The connectors consist of an extremely shock resistant body. The assembly with our conduits, no matter if Fine, Broad or Middle Profile is working without the help of any tooling. For disassembly no tooling is needed as well.

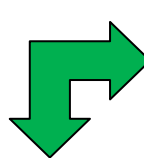
The connector is used in a wide range of applications, e.g. machine tool industry, apparatus construction or in automation.

Temperature range	: -40°C...+105°C
short-term	: +150°C
Ingress protection (assembly-dependent, see REIKU_Installation VP_VM / PA_PM- fittings, for static installation without vibrations)	: up to IP54 at PAGOB/G ; : up to IP66 at PAGRB/G & PAGVB/G
System accessories	: REIKU-Tubings F,G,M- Profile
colour	: black / grey



PA Polyamid
G Gerade Armatur
O ohne Dichtung
B Schwarz
G grau
10 Nennweite
M metrisches Gewinde
P PG Gewinde
09 Gewindegröße

PA G O B - 10 P 09



PA polyamide
G straight connector
O without seal
B black
G grey
10 nominal width
M metric thread
P PG thread
09 thread size

PA G O B - 10 P 09



Gerade Anschlussarmatur, Kunststoffaußengewinde
Straight Connector, male plastic thread



PAGOG / PAGOB, metrisch metric

Bestell-Nr. Article no grau grey	schwarz black	Für for NW	M	d	g	Dmax	L	SW	kg/100 St. pcs	(VE) St. (PU) pcs.
PAGOG-07M101	PAGOB-07M101	07	10 x 1,0	6,8	10,0	17,2	36,3	15	0,29	50
PAGOG-07M12	PAGOB-07M12	07	12 x 1,5	6,9	10,0	18,5	36,3	15	0,29	50
PAGOG-07M16	PAGOB-07M16	07	16 x 1,5	7,0	10,0	22,5	36,3	15	0,29	50
PAGOG-07M20	PAGOB-07M20	07	20 x 1,5	7,0	10,0	24,5	36,3	15	0,29	50
PAGOG-10M12	PAGOB-10M12	10	12 x 1,5	8,0	9,5	18,5	33,5	15	0,44	50
PAGOG-10M16	PAGOB-10M16	10	16 x 1,5	10,8	12,0	21,0	36,2	15	0,40	50
PAGOG-10M20	PAGOB-10M20	10	20 x 1,5	10,9	12,0	26,5	36,5	15	0,40	50
PAGOG-12M16	PAGOB-12M16	12	16 x 1,5	12,1	9,5	21,8	33,5	17	0,42	50
PAGOG-12M20	PAGOB-12M20	12	20 x 1,5	12,8	12,5	27,0	36,5	17	0,48	50
PAGOG-17M20	PAGOB-17M20	17	20 x 1,5	16,0	13,0	27,5	41,0	24	0,75	50
PAGOG-17M25	PAGOB-17M25	17	25 x 1,5	17,9	12,0	29,0	40,0	24	0,69	50
PAGOG-17M32	PAGOB-17M32	17	32 x 1,5	17,8	12,0	35,0	40,0	24	0,89	50
PAGOG-23M25	PAGOB-23M25	23	25 x 1,5	21,0	14,0	36,5	53,0	32	1,55	30
PAGOG-23M32	PAGOB-23M32	23	32 x 1,5	22,7	14,0	38,5	53,0	32	1,46	30
PAGOG-29M32	PAGOB-29M32	29	32 x 1,5	26,9	14,0	42,0	54,0	38	2,10	30
PAGOG-29M40	PAGOB-29M40	29	40 x 1,5	29,0	14,0	46,5	54,0	38	2,10	30
PAGOG-36M40	PAGOB-36M40	36	40 x 1,5	34,3	14,0	52,5	57,5	46	2,91	10
PAGOG-36M50	PAGOB-36M50	36	50 x 1,5	38,3	14,0	56,5	57,5	46	2,91	10
PAGOG-48M50	PAGOB-48M50	48	50 x 1,5	44,2	14,0	65,5	62,0	60	4,65	10
PAGOG-48M63	PAGOB-48M63	48	63 x 1,5	49,5	13,5	69,0	61,0	60	4,65	10

Armaturen für NW14 mit Adapter PAWAB-14/17 möglich.
Connectors for NW14 available combined with PAWAB-14/17.

PAGOG / PAGOB, PG

Bestell-Nr. Article no grau grey	schwarz black	Für for NW	PG	d	g	Dmax	L	SW	kg/100 St. pcs	(VE) St. (PU) pcs.
PAGOG-07P07	PAGOB-07P07	07	07	7,0	8,2	17,5	34,5	15	0,34	50
PAGOG-07P09	PAGOB-07P09	07	09	7,0	9,7	18,5	36,0	15	0,34	50
PAGOG-07P11	PAGOB-07P11	07	11	7,0	9,7	21,5	36,0	15	0,36	50
PAGOG-07P13	PAGOB-07P13	07	13,5	7,0	9,7	24,0	36,0	15	0,38	50
PAGOG-10P07	PAGOB-10P07	10	07	8,5	12,0	18,0	36,0	15	0,32	50
PAGOG-10P09	PAGOB-10P09	10	09	10,8	12,0	20,0	36,0	15	0,33	50
PAGOG-10P11	PAGOB-10P11	10	11	11,0	12,0	23,5	36,0	15	0,44	50
PAGOG-10P13	PAGOB-10P13	10	13,5	11,0	12,0	25,5	36,0	15	0,40	50
PAGOG-12P09	PAGOB-12P09	12	09	11,4	12,5	20,8	36,5	17	0,36	50
PAGOG-12P11	PAGOB-12P11	12	11	13,1	12,5	21,0	36,5	17	0,42	50
PAGOG-12P13	PAGOB-12P13	12	13,5	12,4	12,5	23,0	36,5	17	0,45	50
PAGOG-17P11	PAGOB-17P11	17	11	13,7	12,5	27,0	40,5	24	0,73	50
PAGOG-17P13	PAGOB-17P13	17	13,5	16,0	13,0	27,0	41,0	24	0,70	50
PAGOG-17P16	PAGOB-17P16	17	16	17,0	13,0	27,0	41,0	24	0,75	50
PAGOG-17P21	PAGOB-17P21	17	21	17,5	12,5	33,0	41,5	24	0,90	50
PAGOG-23P16	PAGOB-23P16	23	16	17,3	14,0	35,0	53,0	32	1,50	30
PAGOG-23P21	PAGOB-23P21	23	21	22,0	14,0	35,0	53,0	32	1,55	30
PAGOG-29P29	PAGOB-29P29	29	29	30,2	14,0	42,0	54,0	38	2,10	30
PAGOG-36P29	PAGOB-36P29	36	29	31,0	14,0	52,0	57,5	46	2,70	10
PAGOG-36P36	PAGOB-36P36	36	36	38,0	14,0	51,5	57,5	46	3,30	10
PAGOG-48P42	PAGOB-48P42	48	42	46,5	15,0	65,0	62,5	60	4,98	10
PAGOG-48P48	PAGOB-48P48	48	48	49,0	14,5	64,5	62,0	60	5,20	10

Armaturen für NW14 mit Adapter PAWAB-14/17 möglich.
Connectors for NW14 available combined with PAWAB-14/17.

REIKU GmbH D-51674 Wiehl-Bomig

Tel.: +49(0)2261-7001-0
Fax: +49(0)2261-7001-24

E-Mail: sales@reiku.de
Home page: www.reiku.net



Gerade Anschlussarmatur, Kunststoffaußengewinde
Straight Connector, male plastic thread



PAGOG / PAGOB, Gas

Bestell-Nr. Article no grau grey	schwarz black	Für for NW	Gas	d	g	Dmax	L	SW	kg/100 St. pcs	(VE) St. (PU) pcs.
PAGOG-12G02	PAGOB-12G02	12	1/2"	15,0	12,0	24,5	36,0	17	0,47	50
PAGOG-17G02	PAGOB-17G02	17	1/2"	15,3	12,5	27,0	41,0	24	0,72	50

Anmerkung:

Üblicher Verkauf ohne Dichtung, also Artikel-Serie: **PAGOG/B**. Ansonsten entsprechend Ihrer Anforderungen an die Dichtigkeit Artikel-Serie: **PAGRG/B** oder Artikel-Serie: **PAGVG/B** bestellen!

Note:

Sale usually without seals, line of goods: **PAGOG/B**. Otherwise, according to your specifications on tightness order line of goods **PAGRG/B** or line of goods **PAGVG/B**!

	PAGOB-07M101, PAGOB-07M12, PAGOB-07M16, PAGOB-07M20, PAGOB-10M12, PAGOB-10M16, PAGOB-10M20, PAGOB-12M16, PAGOB-12M20, PAGOB-17M20, PAGOB-17M25, PAGOB-17M32, PAGOB-23M25, PAGOB-23M32, PAGOB-29M32, PAGOB-29M40, PAGOB-36M40, PAGOB-36M50, PAGOB-48M50, PAGOB-48M63
	PAGOB-07P07, PAGOB-07P09, PAGOB-07P11, PAGOB-07P13, PAGOB-10P07, PAGOB-10P09, PAGOB-10P11, PAGOB-10P13, PAGOB-12P09, PAGOB-12P11, PAGOB-12P13, PAGOB-17P11, PAGOB-17P13, PAGOB-17P16, PAGOB-17P21, PAGOB-23P16, PAGOB-23P21, PAGOB-29P29, PAGOB-36P29, PAGOB-36P36, PAGOB-48P42, PAGOB-48P48

Eigenschaften	Properties	Einheit Unit	Wert Value	Prüfmethode Test
Mechanische Eigenschaften Zug-E-Modul Streckspannung Kerbschlagfestigkeit	Mechanical Properties Stress-E-module Tensile strength Notched bar impact test	N/mm ² N/mm ² KJ/m ²	1100 ... 2900 50 ... 85 7 ... 50	ISO 527 ISO 527 ISO 179/1eA
Thermische Eigenschaften Temperaturbereich Kurzzeitig	Thermal Properties Temperature range Short-term	°C °C	-40 ... +105 +150	UL1696
Brandeigenschaften Halogen- und phosphorfrei Flammklasse Glühdrahtprüfung GWFI Sauerstoffindex (LOI)	Flame Properties Free of halogen and phosphor Flame class Light emitting filament check GWFI Oxygen index (LOI)	- - °C %	Ja / Yes V2 850 @ 2mm >24	DIN 53474 UL94 EN 60695-2-12 ASTM D 2863; ISO 4589
Beständig gegen: Alkohol, Fette, Mineralöle, Dieselkraftstoffe, Benzin, Glykole, schwache Basen und Säuren, UV-Strahlung*	Resistance to: Alcohol, grease, mineral oil, diesel oil, benzine, weather, Glycols, weak bases and acids, UV- rays*		Sehr gut Very good	

RoHS konform gemäß Richtlinie 2011/65/EU. RoHS conform acc. to Directive 2011/65/EU.

*Nur schwarze Verschraubungen: Beständigkeit gegenüber UV-Belastung unter üblichen Bedingungen (wie europäisches Klima) gegeben. Unter extremen Bedingungen (wie Schweißen) ist die Beständigkeit bedingt und vom Anwendungsfall, der Dauer und der Belastung der Verschraubung abhängig.

*Black connector only: The resistance to ultraviolet rays is given under common conditions (like European climate). Under extreme conditions (like welding) the resistance is limited and depends on application, duration and stress of the connector.

Alle Angaben wurden nach bestem Wissen und Gewissen gemacht und sind ohne Gewähr. Es ist der jeweils gültige Datenblattstand zu berücksichtigen. Alle früheren Datenblätter verlieren hiermit ihre Gültigkeit. REIKU übernimmt keinerlei Verantwortung für unsachgemäß angewendete Produkte und evtl. daraus entstehende Folgeschäden. Die Eignung des Produktes für eine spezifische Anwendung muss von dem Benutzer des Produktes selbst überprüft werden.

All technical information is without warranty. The data sheet valid at the time must be taken into account. All earlier data sheets hereby lose their validity. This information serves as a guideline only and is accurate to the best of our knowledge. REIKU accepts no responsibility of improper use of a particular product and the occurring damage. Suitability of product for special application must be checked and tested by the user him/herself.

REIKU GmbH D-51674 Wiehl-Bomig

Tel.: +49(0)2261-7001-0

Fax: +49(0)2261-7001-24

E-Mail: sales@reiku.de

Home page: www.reiku.net