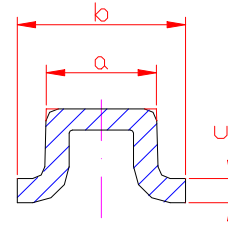


Profilquerschnitt Wellrohr
Profil Section Tubing



Artikel Nr. <i>Article no</i>	NW <i>NW</i>	a <i>a</i> mm	b <i>b</i> mm	c <i>c</i> mm	d2 <i>d2</i> mm	d1 <i>d1</i> mm	Biegeradius <i>Bending radius</i>		Gewicht <i>Weight</i> kg/100m	Verp.-Einh. <i>Purch. Unit</i> m
							stat. mm	dyn. mm		
PAREG/B-	07G	2,4	3,1	≥ 0,30	10,0	6,3	15	-	2,2	100
PAREG/B-	10F	2,0	3,0	≥ 0,25	13,0	9,6	20	-	2,6	100
PAREG/B-	12F	2,1	3,0	≥ 0,30	15,7	11,9	30	-	3,3	50
PAREG/B-	14F	2,2	3,0	≥ 0,30	18,7	14,3	35	-	4,9	50
PAREG/B-	17F	2,3	3,3	≥ 0,35	21,8	16,8	35	-	5,6	50
PAREG/B-	23F	2,3	3,5	≥ 0,30	28,5	22,8	45	-	9,0	50
PAREG/B-	29F	2,5	3,7	≥ 0,30	34,2	28,1	65	-	12,2	50
PAREG/B-	36F	2,0	3,3	≥ 0,30	42,5	36,1	85	-	14,0	30
PAREG/B-	48F	2,5	3,7	≥ 0,30	54,5	47,7	95	-	18,6	30
PAREG/B-	52G	3,1	5,3	≥ 0,45	62,5	52,3	155	-	36,0	10/30
PAREG/B-	70G	3,0	6,2	≥ 0,35	82,5	70,0	160	-	45,0	10/30
PAREG/B-	95G	4,7	8,8	≥ 0,40	106,0	90,0	210	-	73,0	10/30

Die Wellrohre sind auch geschlitzt erhältlich. Artikel-Nr. PAREG/B-...L. Biegeradien sind abweichend.
The conduits are also available as slitted version. Article-no. PAREG/B-...L. Bending radii are different.



Datenblatt Rohrtype / Datasheet Corr. Tubing PAREG/B - NW07 – NW95

Seite/Page
2 / 3


Klassifizierung in Anlehnung an EN 61386-1

Classification following EN 61386-1

Stelle Pos.	Beschreibung Description	Klasse Class	Ergebnis Result
1	Druckfestigkeit <i>Compressive strength</i>	1	125 N / 50mm bei / @ NW 17F
2	Schlagfestigkeit <i>Impact</i>	3 - 4	2 Joule bei / @ NW 17F >15J bei / @ 20°C
3	Minimale Dauergebrauchs- und Installationstemperatur <i>Minimal continuous application and installation temperature</i>	4	-40°C
4	Maximale Dauergebrauchs- und Installationstemperatur <i>Max. continuous application and installation temperature</i>	3	+105°C kurzzeitig/short term +150°C bei rel. Luftfeuchtigkeit / at rel. humidity >55%
5	Widerstand gegen Biegung <i>Resistance to bending</i>	2	biegsam <i>ductile</i>
6	Elektrische Eigenschaften <i>Electrical characteristics</i>	0	Mit Isolationseigenschaften <i>With electrical insulation properties</i>
7	Widerstand gegen das Eindringen von Festkörpern <i>Resistance to entering of solid</i>	(5 - 6)	Systemprüfungen in Verbindung mit Anschlussarmaturen: IP 5X bis 6X <i>System test in connection with fittings IP 5X to 6X</i>
8	Widerstand gegen das Eindringen von Wasser <i>Resistance to entering of water</i>	(4 - 7)	Systemprüfungen in Verbindung mit Anschlussarmaturen: IPX4 bis X7 <i>System test in connection with fittings: IPX4 to X7</i>
9	Korrosionsbeständigkeit von metallenen Elektroinstallationsrohrsystemen und Elektroinstallationsrohrsystemen in Gemischtbauweise <i>Corrosion resistance in metal and mixed construction of electrical conduit installation systems</i>	---	Nicht erklärt <i>N / A</i>
10	Zugfestigkeit <i>Tensile strength</i>	0	Nicht erklärt <i>N / A</i>
11	Widerstand gegen Flammenausbreitung <i>Resistance to flame spreading</i>	(20s)	nicht flammausbreitend (1) <i>non-flame spreading (1)</i>
12	Hängelastaufnahmefähigkeit <i>Suspension of load</i>	(2 - 4)	Systemprüfung in Verbindung mit Systemhaltern <i>System test in connection with system support</i>

Beschreibung

Description

Ausführung <i>Version</i>	Einfache Version, leichte Ausführung <i>Simple version, light quality</i>
Anwendung <i>Application</i>	Maschinen-, Apparate-, Fahrzeugbau <i>Machine, apparatus and vehicle construction</i>
Material <i>Material</i>	Polyamid 6 (PA6), halogenfrei gemäß DIN VDE 0472-815 LABS-frei gemäß VDMA 24364 [2018] und RoHS konform <i>Polyamide 6 (PA6), halogen free acc. to DIN VDE 0472-815 PWIS-free acc. to VDMA 24364 [2018] and conforming to RoHS</i>
Brandverhalten Rohmaterial nach UL94 <i>Burning behaviour raw material acc. to UL94</i>	V-2
 Beständig gegen: <i>Resistance to</i>	PAREB/G-10F, PAREB/G-12F, PAREB/G-14F, PAREB/G-17F, PAREB/G-23F, PAREB/G-29F, PAREB/G-36F, PAREB/G-48F, PAREB/G-52G, PAREB-70G <i>Alcohol, grease, mineral oil, diesel oil, benzine, weather, UV-rays*</i>
Farbe <i>Color</i>	Schwarz, grau <i>Black, grey</i>
Füllgrad <i>Filling grade</i>	Es wird empfohlen den Füllgrad von 70% an Kabeln und Drähten in den Wellrohren, nicht zu überschreiten. <i>It is recommendable not to overstep the filling grade of 70% with cables and wires in conduits.</i>

*Nur schwarzes Rohr: Beständigkeit gegenüber UV-Belastung unter üblichen Bedingungen (wie europäisches Klima) gegeben. Unter extremen Bedingungen (wie Schweißen) ist die Beständigkeit bedingt und vom Anwendungsfall, der Dauer und der Belastung des Wellrohres abhängig.

*Black conduit only: The resistance to ultraviolet rays is given under common conditions (like European climate). Under extreme conditions (like welding) the resistance is limited and depends on application, duration and stress of the conduit.



RoHS konform gemäß Richtlinie 2011/65/EU. *RoHS conform acc. to Directive 2011/65/EU.*

Alle Angaben wurden nach bestem Wissen und Gewissen gemacht und sind ohne Gewähr. Es ist der jeweils gültige Datenblattstand zu berücksichtigen. Alle früheren Datenblätter verlieren hiermit ihre Gültigkeit. REIKU übernimmt keinerlei Verantwortung für unsachgemäß angewendete Produkte und evtl. daraus entstehende Folgeschäden. Die Eignung des Produktes für eine spezifische Anwendung muss von dem Benutzer des Produktes selbst überprüft werden.

All technical information is without warranty. The data sheet valid at the time must be taken into account. All earlier data sheets hereby lose their validity. This information serves as a guideline only and is accurate to the best of our knowledge. REIKU accepts no responsibility of improper use of a particular product and the occurring damage. Suitability of product for special application must be checked and tested by the user him/herself.