

# Harmonic Quantum Resonance Card

## Alles schwingt mit, auch Sie!

Wir sind permanent großen Mengen natürlicher und nicht natürlicher (technischer) EMF-Strahlung mit harmonischen oder disharmonischen Eigenschaften ausgesetzt.

Da unser Körper zu mehr als 90% aus Wasser besteht, ist der Einfluss der EMF-Strahlung auf unsere Körperflüssigkeiten relativ groß. Diese Körperflüssigkeiten schwingen buchstäblich mit den verschiedenen EMF-Frequenzen mit. Der gigantische Anstieg nichtnatürlicher EMF wird daher zu zunehmenden disharmonischen Strukturen im unserem Wasserhaushalt führen.

## Suchen Sie eine Lösung für die Strahlung von Mobiltelefonen, WLAN und anderen Kanälen?

Die Harmonic Quantum Resonance Card (HQR-C) bietet hier eine Lösung. Diese innovative, patentierte Karte wurde speziell entwickelt, um negative Effekte der EMF-Strahlen zu reduzieren.

## EMF Effekt auf unsere Gesundheit

M.L. Pall emeritierter Professor an der Washington State University:

Wiederholte Studien zeigen, dass die Exposition gegenüber EMF-Strahlung Spermenschäden und neurologische Effekte, EEG-Veränderungen, Zelltod, DNA-Schäden, endokrine Veränderungen und Calciumüberladung verursacht.

*(M.L.Pall, Environmental Research, 2018)*

Eine Reihe von neurologischen Störungen, die mit EMF-Strahlung verbunden sind, umfassen: Schlafstörungen, Kopfschmerzen, Müdigkeit, depressive Symptome, Unruhe, Stress usw.

*(M.L.Pall, Journal of Chemical Neuroanatomy, 2016)*

## *EMF = Electro Magnetisches Feld*

*Alle Handys, Sendemasten, WLAN, PCs, Smart Meter usw. sind elektromagnetische (EMF) Strahler.*

*Darüber hinaus sind diese „technischen“ Strahler“ unnatürliche linksdrehende Strahler.*

## HQR-Card power boost strips

Die Karte ist seitlich mit zwei „Power Boost“-Streifen ausgestattet.

Durch Berühren der Metallstreifen mit Daumen und Zeigefinger wird eine Verbindung zum Q-Resonator innerhalb der Karte hergestellt.

Unter dem Einfluss Ihres eigenen Bio-Magnetfeldes kommt es zu einem „Boost“, so dass Sie die HQR-Card auch für lokale Beschwerden nutzen können.



Die Anzahl und Strahlungskapazität von EMF-Sendern nimmt immer mehr zu.

Draußen: WLAN, PCs, Mobiltelefone, Smart Meter, Mikrowelle. Draußen: AM- und FM-Radiosender sowie 2G-, 3G-, 4G- und 5G-Sendemasten.



### Wissenschaftler warnen vor möglichen schwerwiegenden gesundheitlichen Auswirkungen von 5G

180 Wissenschaftler und Ärzte aus 36 Ländern warnen vor der Gefahr von 5G, die zu einem enormen Anstieg der Exposition gegenüber elektromagnetischer Strahlung führen wird.



Es wurde viel geforscht, ob die EMF-Strahlung Auswirkungen hat oder nicht.

Die Industrie vertraut gerne auf die relativ harmlosen thermischen Effekte, doch zahlreiche wissenschaftliche Studien belegen schädliche nichtthermische EMF-Effekte.

Superschnelles 5G-Internet wird in den kommenden Jahren eingeführt. Um auch in stark frequentierten Bereichen hohe Geschwindigkeiten zu gewährleisten, werden mehr Sendemasten und kleine Antennensysteme benötigt.

Diese Antennen tauchen überall auf den Straßen auf. Zum Beispiel werden sie in Bushaltestellen, Laternenpfählen und Gebäuden aufgestellt.



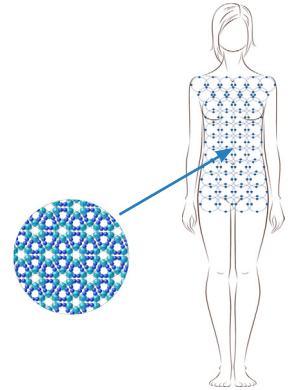
# So funktioniert die HQR Card

## Das Wasser in unserem Körper wirkt wie ein schützendes „Kettenhemd“

Wassermoleküle organisieren sich in einer natürlichen Situation in sogenannten Wasserclustern und beschützen uns als eine Art „Kettenhemd“.

## Natürliche Strahlung unterstützt und stärkt das „Wasserkettenhemd“

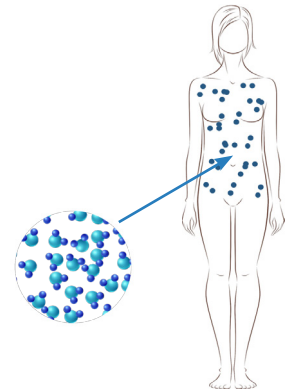
Wir haben uns unter dem Einfluss der natürlichen kosmischen Sonnen- und Erdstrahlung entwickelt. Einige dieser natürlichen Frequenzen schützen die Wasserclusterstruktur.



## EMF-Strahlung schwächt die Schutzfunktion des „Wasserkettenhemdes“

Nicht-natürliche Strahlung von 3G-, 4G-, 5G-Sendern, Wi-Fi, Mobiltelefone usw., sogenannte EMF-Sender, stören das subtile Gleichgewicht der Wassercluster unserer Körper.

Wir verlieren unseren natürlichen Schutz durch EMF-Strahlung, wodurch das System aus dem Gleichgewicht geraten kann, was schließlich zu körperlichen Beschwerden führen kann.

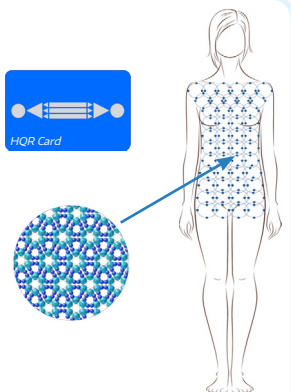
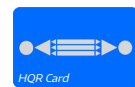


## Die HQR-Card stärkt, stabilisiert und stellt die Struktur der Wassercluster wieder her

Die harmonische Quantenresonanzkarte (HQR Card), kann diese schützende Wasserclusterstruktur und die negativen Auswirkungen der EMF-Strahlung bis zu 90% auf unseren Körper reduzieren.

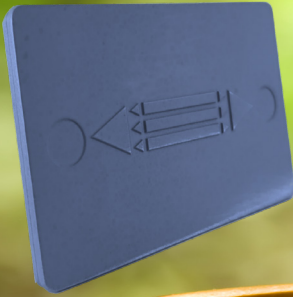
Die HQR Card schwingt mit einer natürlichen harmonischen Frequenz und unterstützt hiermit die natürliche Wasserclusterstruktur.

Die Verwendung der HQR-Karte kann eine Lösung bieten bei Schlafstörungen, Kopfschmerzen, Müdigkeit, depressiven Symptomen, Unruhe und anderen körperlichen Beschwerden mit einem EMF-Hintergrund.



*Verschiedene wissenschaftliche Artikel zeigen, dass EMF-Strahlung die Struktur von Wasserclustern stört. Unsere Hypothese bezüglich des Betriebs der HQR Card basiert auf dem Einfluss der Karte auf die Wasseransammlung und möglicherweise den zellulären Calciumstrom [siehe unter anderem S. N. Ayrapetyan in Bioelectromagnetics und M. L. Pall, Environmental Research, 2018].*

# Harmonic Quantum Resonance Card



## Harmonic Quantum Resonance Card, ein einzigartiges Konzept!

Das einzigartige Konzept der HQR-Card gewährleistet eine hohe Effektivität bei großer Reichweite ( $\pm 3$  Meter). Sie können diese Karte jederzeit bei sich tragen und nachts auf Ihren Nachttisch legen. So bleiben Sie unter dem Einfluss der harmonischen Resonanz der HQR-Card.

Die kompakte HQR-Card im Kreditkartenformat mit einer Dicke von  $\pm 6$  mm besteht zu 100% aus natürlichen und ungiftigen Materialien und ist vollständig recycelbar.

## Funktionsweise der harmonischen Quantenresonanzkarte

Die HQR-Karte wurde hauptsächlich zur Stabilisierung der natürlichen Wasserclusterstruktur entwickelt. Intrazelluläres Wasser ist ein wichtiger Puffer zum Schutz der Körperzellen vor einfallender elektromagnetischer Strahlung (EMF).

Der Q-Resonator enthält eine spezielle Legierung. Eine der Komponenten und die entsprechende Frequenz fördern die Konzentration, helfen bei Verspannungen und Müdigkeit und unterstützen die Verdauung.

Zu den Auswirkungen harmonischer und disharmonischer Frequenzen auf das Wasser siehe: / *Geesink, Water the cradle of life in action, cellular architecture is guided by coherent quantum frequencies, 2019*

/ *Geesink and D Meijer, A new causal coherence law in quantum physics revealed, 2018*

*Wir erheben keinen Anspruch darauf, eine Krankheit mit diesem Gerät zu heilen oder vollen Strahlenschutz zu bieten. Die Informationen und / oder Produkte werden ohne jegliche Garantie und / oder ohne Anspruch auf Richtigkeit angeboten.*

