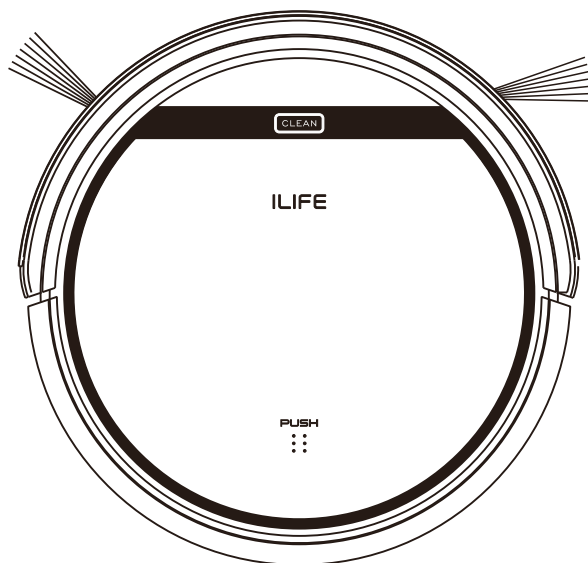




ILIFE

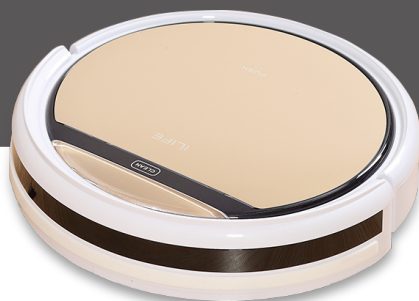


Limpador a Vácuo Robótico

# Manual de Utilizador

Português

Obrigado por adquirir o robô aspirador ILIFE V5S PRO! Você se junta a milhares de pessoas que utilizam nossos robôs de limpeza do seu dia a dia. Por favor, reserve um tempo para ler este manual para obter as informações necessárias para utilizar todas as funções do seu robô de limpeza. Se você tiver algum problema ao usar, por favor não se preocupe, você pode contactar o nosso sac, que estará apto a ajudar durante esse processo.



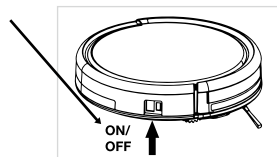
---

## Dicas Importantes

---

### Como usar:

- Antes de usar seu robô, por favor verifique se o botão de ligar está ativado. Observe se a área está vazia e remova quaisquer obstáculos do caminho.
- O robô vai passar em cima da mesma área do piso várias vezes para verificar se realmente está limpa.
- A vassoura pode enrolar pequenos resquícios como: ração de cachorros ou gatos de vez em quando, mas no final o robô conseguirá remover tudo.
- Antes de substituir as escovas localizadas aos lados, verifique “L” “R” marcados em ambos os lados e na parte inferior.



### Para melhor desempenho

- Esvazie o recipiente de lixo do robô e limpe o filtro após cada uso.
- O filtro Hepa não pode ser lavado com água.
- Substitua o novo filtro quando você perceber que o vácuo do V5 ficou mais fraco e passou a remover menos sujeira.
- Coloque a base de apoio contra a parede e remova os obstáculos que estiverem há 1 metro localizados nos dois lados e há 2 metros à frente.
- Carregue a bateria do robô completamente antes de cada ciclo de limpeza.

### Bateria

- Para prolongar a bateria do V5 Pro e manter a limpeza no seu máximo desempenho:
- Carregue o robô durante a noite antes do seu primeiro uso.
- Se o robô não for usado por um longo período, pressione o botão de desligar.
- Carregue o robô assim que possível. Esperar um longo período de tempo para recarregar poderá danificar a bateria.
- Use o robô frequentemente.

**Aviso:** O Produto contém partes elétricas. NÃO mergulhe o robô ou jogue água nele, limpe apenas com um pano seco.

---

# Índice

---

<b>Instruções de segurança</b> .....	1
<b>Partes do produto</b> .....	2
Robô e acessórios .....	2
Anatomia do robô .....	3
Base de carregamento .....	4
Controle remoto .....	4
Status do botão limpeza .....	5
Controle remoto .....	6
<b>Funcionamento do produto</b> .....	7
Como iniciar .....	7
Iniciar / Pausar / Modo soneca .....	8
Programação .....	9
Modos de limpeza .....	10
<b>Manutenção do produto</b> .....	11
<b>Resolução de problemas</b> .....	12
Folha dos códigos de erro .....	12
Aparência dos erros .....	13
<b>Especificações do produto</b> .....	14
<b>Anexo: Manual de operação</b> .....	15

---

# Instruções de Segurança

---

**Antes de usar esse produto, por favor leia atentamente as instruções de segurança e siga todas as instruções**

- Antes de utilizar o produto, verifique se o botão está ligado.
- Se o produto não for utilizado, por favor desligue no lado direito localizado na parte principal do robô.

## Cuidados

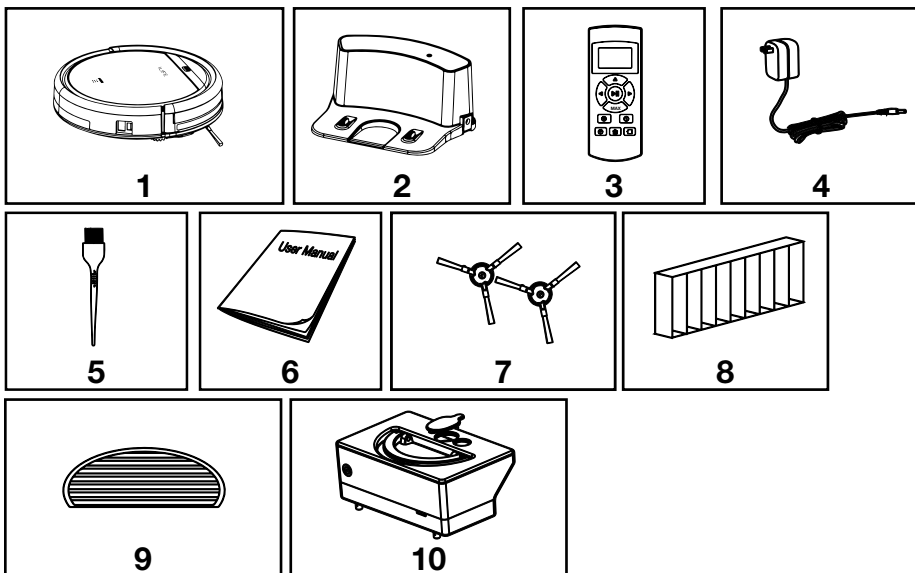
1. Apenas um técnico certificado poderá desmontar o produto. Usuários não estão permitidos a desmontar ou consertar o produto.
2. Apenas use o adaptador que veio da fábrica. O uso de um outro adaptador pode causar choque elétrico, fogo ou danificar o produto.
3. Não toque no cabo, tomada ou adaptador caso as mãos estiverem molhadas.
4. Não insira nenhuma parte do corpo ou roupa nas rodas do produto.
5. Não coloque o produto próximo a isqueiro, cigarro ou nenhum inflamável.
6. Caso o produto esteja necessitando de limpeza, limpe somente após o fim do carregamento.
7. Não dobre o cabo ou pressione com produtos pesados ou afiados.
8. O uso do produto é apenas permitido na parte de dentro, não use na parte de fora do ambiente.
9. Não sente-se em cima do produto nem coloque nenhum objeto em cima do mesmo.
10. Não utilize o produto em ambientes molhados ou úmidos( nenhum lugar contendo líquidos).
11. Antes do uso, observe o local do piso (remova quaisquer objetos frágeis ou cabos, tecidos ou qualquer coisa que possa cair e danificar o produto).
12. Não coloque o produto onde é fácil de cair, como mesas, cadeiras, etc.
13. Desconecte o botão de ligar quando não for necessário o uso do produto por um longo período.
14. Antes do uso, checar se o adaptador e cabos estão propriamente conectados.
15. Para evitar acidentes, avise a todos da casa que o produto está em funcionamento.
16. O produto não será capaz de passar entre degraus acima de 10mm.
17. Use o produto em temperaturas entre -10 e 40 graus centígrados e não guarde o produto em lugares com altas temperaturas.
18. A bateria terá que ser removida do produto antes de ser descartada.
19. O produto deve estar desconectado do carregamento quando a bateria for removida.
20. A bateria tem que ser descartada ou guardada com segurança.

**Certifique-se que haja supervisão de um adulto quando o uso do produto ocorrer próximo a crianças ou pessoas incapacitadas.**

## Partes do produto

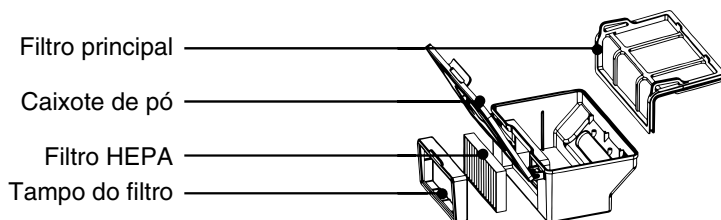
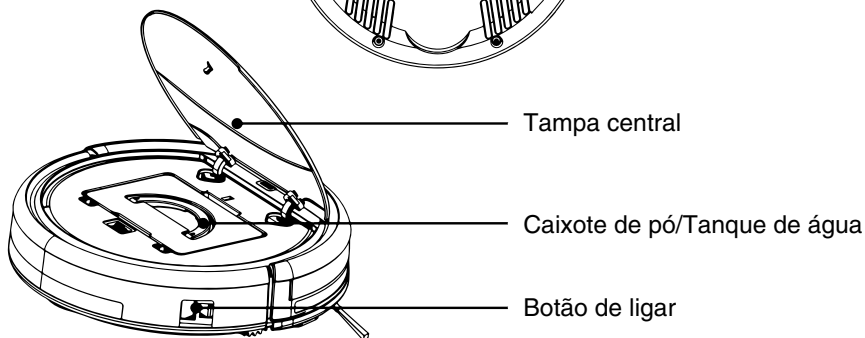
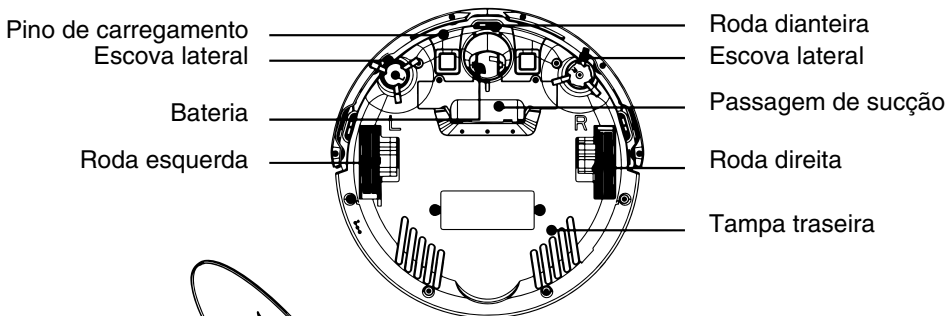
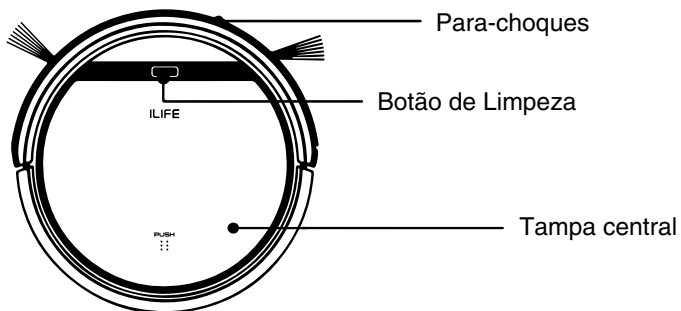
### Robô e acessórios

N°	Descrição	Qtd.
1	Corpo	1
2	Base de carregamento	1
3	Controle remoto (bateria não inclusa)	1
4	Adaptador	1
5	Ferramenta de limpeza	1
6	Manual de instruções	1
7	Escovas laterais	2
8	Filtros adicionais	2
9	Pano	1
10	Tanque de água	1



# Partes do produto

## Anatomia do robô

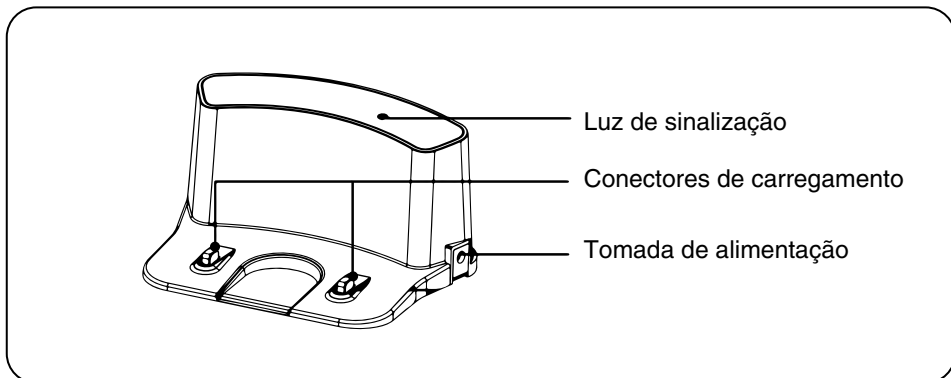


---

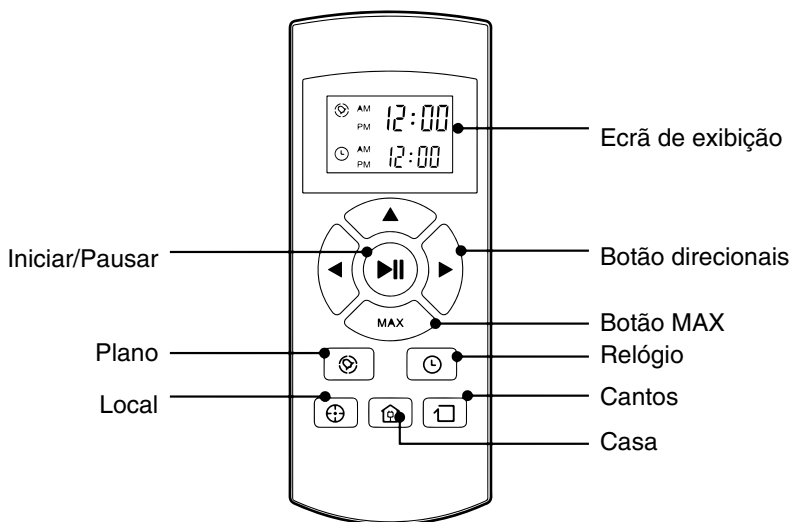
## Partes do produto

---

### Base de carregamento



### Controle remoto





---

## Partes do produto

---

### Status do botão de limpeza

Status do robô	Status das luzes
Carregando	Todas as luzes piscam gradualmente
Carregamento finalizado	Todas as luzes se apagam
No modo selecionado	Todas as luzes piscam lentamente
Quando o robô está em erro	Todas as luzes piscam
Bateria baixa	As luzes do meio piscam
No modo doméstico	As luzes do meio piscam lentamente
No modo limpeza	As luzes do meio ficam fixas
No modo cantos da parede	As luzes do meio ficam fixas, as luzes mais baixas piscam
No modo ponto	As luzes do meio ficam fixas, as luzes mais altas piscam

---

# Partes do produto

---

## Controle remoto

### 1. “▶||” Iniciar/Pausar

- Pressione o botão para dar início ao modo de limpeza
- Pressione o botão para fazer o robô parar de executar uma tarefa
- Pressione o botão para mudar de modo soneca para modo ativo

### 2. Botões direcionais

#### A. “▲” botão:

- Pressione esse botão para aumentar a programação ou o modo relógio
- Pressione esse botão para fazer o robô mover a frente e o robô irá parar caso atinja algum objeto

#### B. “MAX” botão:

- Pressione esse botão para diminuir a programação ou o modo relógio
- Pressione esse botão para fazer o robô mover-se para trás lentamente
- Pressione esse botão para aumentar a potência de sucção

#### C. “◀” botão:

- Pressione esse botão para trocar de minutos para horas no modo soneca ou no modo relógio
- Pressione esse botão para fazer o robô virar à esquerda

#### D. “▶” botão:

- Pressione esse botão para trocar de horas para minutos no modo soneca ou no modo relógio
- Pressione esse botão para fazer o robô virar à direita

### 3. “☉” Plano

- Pressione o botão para entrar no modo de agendamento quando estiver no modo selecionado
- Pressione o botão para confirmar o agendamento

### 4. “🕒” Relógio

- Pressione o botão para entrar no modo relógio quando estiver no modo selecionado
- Pressione o botão para confirmar o ajuste do relógio

### 5. “🏠” Casa

- Pressione esse botão para que o robô retorne à base de carregamento

### 6. “□” Cantos

- Pressione esse botão para retornar o robô para modo limpeza

### 7. “⊕” Ponto

- Pressione esse botão para fazer o robô iniciar a limpeza

### 8. <sup>AM</sup> <sub>PM</sub> 12:00 Mostra a hora do agendamento

### 9. <sup>AM</sup> <sub>PM</sub> 12:00 Mostra a hora do relógio

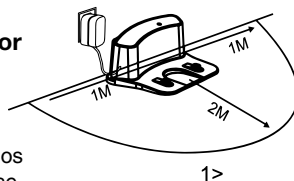
## Nota:

1. Instale duas pilhas do tipo AAA no controle remoto.
2. Tire as pilhas se o controle remoto não for utilizado durante muito tempo.

# Funcionamento do produto

## 1. Como iniciar

**01. Posicione a base de carregamento, ligue o adaptador à tomada, e a luz na base de carregamento irá acender.**



Nota: Posicione a base de carregamento contra a parede e remova os obstáculos cerca de 1 metro nas laterais e 2 metros à frente da base.

**02. Ative o botão “Ligar” em volta da tomada de alimentação. Após isso, o painel de exibição piscará.**

Caso nenhum comando seja recebido, o robô entrará em modo soneca após 15 segundos.

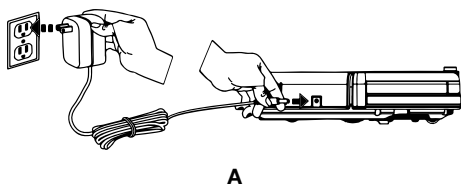
**Nota A:** Mantenha a bateria sempre ligada, caso contrário, o robô não conseguirá operar.

**Nota B:** Se o botão estiver desligado, toda a programação será perdida.

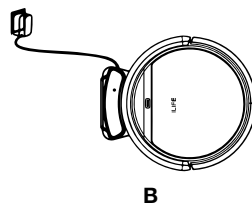
**Aviso:** Antes de carregar o robô, certifique-se que o botão “Ligar” esteja ativado, ou o robô não poderá ser carregado.

**03. Carregue o robô de qualquer das formas adiante:**

- Pressione o botão “🏠” para fazer o robô voltar à base de carregamento e se auto carregar.
- Ligue a uma tomada.



A



B

**Para a maior extensão da vida útil da bateria**

- Antes do primeiro uso, carregue o robô durante a noite. Quando estiver carregado, o painel da tela desligará.
- Em uso normal, sempre guarde o robô em sua base de carregamento, mantendo-a conectada à tomada.
- Se o robô não for usado por muito tempo, desligue-o. Carregue completamente o robô e guarde-o em um local seco, em temperatura ambiente.

**04. Auto carregamento**

O robô irá automaticamente retornar para a base de carregamento quando a sua bateria estiver fraca.

---

# Funcionamento do produto

---

## 2. Iniciar / Pausar / Modo soneca

**Modo Soneca:** robô não está operando, as luzes estão desligadas e a bateria está ligada.

**Modo Selecionado:** robô não está operando, luzes estão piscando.

**Modo limpeza:** robô em funcionamento, luzes em volta estão ligadas.

### 01. Iniciar

A. Certifique-se que a bateria está ligada.

B. Selecione o botão de limpeza na parte principal ou no controle remoto para iniciar a limpeza.

**Nota:** Caso o robô esteja em modo soneca, pressione o botão de limpeza para acordar o robô. Pressione o botão pela segunda vez para que o robô comece a limpar automaticamente.

### 02. Pausar

Pressione o botão de limpeza na parte principal do robô ou no controle remoto para mudar de modo limpeza para o modo selecionado.

**Nota:** Caso o robô esteja em modo soneca, pressione o botão de limpeza para que o robô retome as suas atividades.

### 03. Modo Soneca

Para ativar o modo soneca:

A. Mantenha o botão de limpeza na parte principal pressionando por 3 segundos.

B. O robô irá automaticamente entrar no modo soneca caso nenhum comando seja recebido por 15 segundos.

---

# Funcionamento do produto

---

## 3. Programação

Você pode programar para deixar o robô começar a limpar em um horário marcado.

**Nota:** Lembre-se de ajustar a hora do relógio e programe a limpeza ao modificar a bateria do controle remoto.

Assim que a hora do relógio for ajustada, qualquer programação fará o robô operar no horário previsto.

### Ajustando a hora do relógio

1. Aponte o controle remoto para o robô (certifique-se que a bateria está ligada).
2. Pressione o botão Relógio e então use botões direcionais para selecionar o horário correto.
3. Pressione Relógio para salvar a configuração. Para cancelar, desligue o robô.

### Configurando uma programação

O robô sempre funcionará no horário marcado a menos que a bateria estiver desligada.

1. Aponte o controle em direção ao robô.
2. Pressione o botão Plano e use os botões direcionais para configurar o agendamento.
3. Pressione Plano para salvar a configuração. Para cancelar, desligue o robô.

### Nota:

Quando selecionar o relógio ou agendamento. A operação final será confirmada com o bip do robô. Se não for recebido, a configuração não foi efetuada com sucesso.

---

# Funcionamento do produto

---

## 4. Modos de Limpeza

### 01. Limpeza automática

O robô limpará o cômodo automaticamente e ajustará a limpeza de acordo com a situação.

**Nota:** Pressione o botão de limpeza no robô ou no controle remoto para começar a limpeza automática.

### 02. Limpeza local

- A. Pressione o botão Local no controle em direção ao robô quando estiver operando. O robô irá circular ao redor e mudará para o modo automático quando a limpeza local for finalizada.
- B. Pressione Local no controle quando o robô estiver no modo selecionado e o robô irá iniciar movimentos circulares em volta. O robô irá voltar ao modo selecionado quando a limpeza local for finalizada.

### 03. Limpeza dos cantos da parede

Coloque o robô próximo a um canto de parede e pressione o botão Cantos para iniciar a o modo de limpeza.

**Nota:** A limpeza de pontas será interrompida automaticamente quando o robô não detectar mais cantos ou quando você pressionar manualmente o botão de limpeza.

# Manutenção do produto

## 1. Limpeza das escovas laterais

Limpe as escovas quando estiverem sujas e as substitua se estiverem danificadas.

**Nota:** Antes de substituir as escovas, combine a marca "L R" em ambos os lados e na parte inferior do robô.

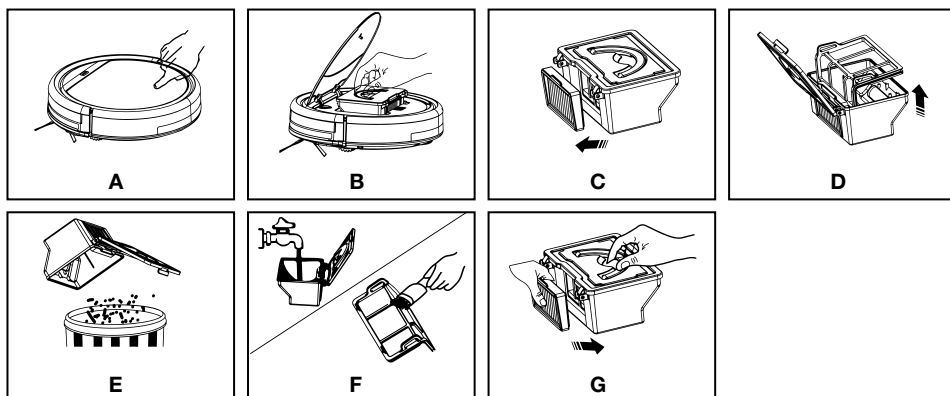
## 2. Limpeza da caixa de pó e do filtro

Limpe e esvazie a caixa de pó após cada uso. Os passos estão representados nas imagens abaixo.

**Nota:** Depois de retirar a caixa de pó, verifique se existem elementos estranhos presos na passagem de sucção e limpe-a. Faça a limpeza do filtro HEPA depois de 15-30 dias de utilização. Substitua-o após uma utilização de 6 meses, no máximo.

Instale os filtros quando eles estiverem secos.

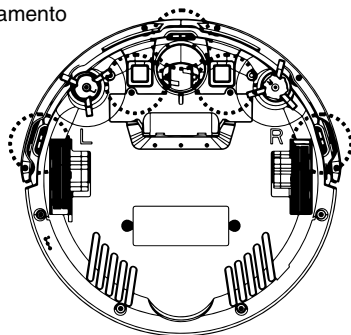
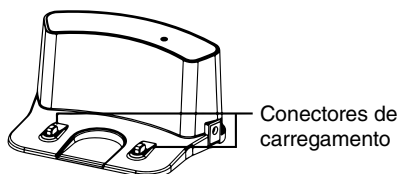
Todos os filtros podem ser substituídos, caso necessário.



## 3. Limpeza dos sensores de queda e pinos de carregamento

Limpe levemente a área do sensor e os pinos de carregamento automático com um pano seco e macio.

**Nota:** Os pontos conectores na base de carregamento também precisam ser limpos caso estejam sujos.



---

# Resolução de problemas

---

## 1. Folha dos códigos de erro

Quando o robô encontra algum problema durante sua rotina de limpeza, ele irá notificá-lo através de um bip.

- Bip curto

N°	Tom	Causa	Solução
01	●	Rodas ou escovas laterais sem funcionamento	Verifique as rodas ou as escovas laterais
02	● ●	Falha no sensor de queda ou no sensor de para-choques	Limpe o sensor de queda e abane ligeiramente o para-choques, verifique a existência de objetos estranhos que possam estar prejudicando o funcionamento do robô
03	● ● ●	O corpo do robô ficou preso	Mova o robô e comece novamente

**Nota:** Se nenhuma das soluções acima citadas funcionar, por favor realize as seguintes ações:

1. Reinicie o robô, apertando seu botão de ligar.
2. Se o reinício da ação não funcionar, envie o robô ao vendedor para realizar os reparos adequados.



# Resolução de problemas

## Aparência dos erros

Aparência dos erros	Causa provável	Solução
Andar em círculos no local	A roda lateral do robô está presa	Limpe as rodas laterais do robô de cabelos ou sujeiras. Empurre-as para dentro e para fora, e confirme que elas giram livremente. Inicie o robô em um novo local.
Continua voltando para trás	O sensor de quedas está sujo ou quebrado	Inspecione e limpe os sensores do robô
Bate em obstáculos continuamente	O para-choques está comprimido	Bata rapidamente no para-choque do robô entre 10 a 20 vezes para desalojar quaisquer detritos que possam ficar presos sob o para-choque, ou afrouxe o parafuso do para-choque
Tempo de funcionamento curto	A capacidade de armazenamento da bateria está fraca. Não carrega completamente	Substitua a bateria. Recarregue o robô
A luz "limpeza" está desligada quando está em carregamento	Algum detrito deve estar obstruindo a entrada do carregador. A bateria do robô não está conectada	Limpe a entrada, verifique a conexão entre o carregador e a bateria
O aspirador está sujo, os depósitos estão reduzidos	O filtro HEPA está sujo ou úmido	Limpe ou faça a substituição do filtro HEPA
Despeja sujeira	A caixa de pó está cheia	Esvazie a caixa de lixo
O robô não limpa no tempo programado	O ajuste de programação não foi salvo. A função de programação foi cancelada ao reiniciar o robô. O robô está desligado. A bateria do robô está baixa. Os componentes do robô estão emaranhados em detritos.	A função Reposição de Programação recorda a configuração final. Ligue o robô. Mantenha o robô ligado na plataforma de carregamento, para assegurar-se que a bateria está cheia para funcionar a qualquer momento. Desligue o robô, limpe a caixa de lixo e inverta o robô. Limpe as escovas laterais e a principal.

## Especificações do Produto

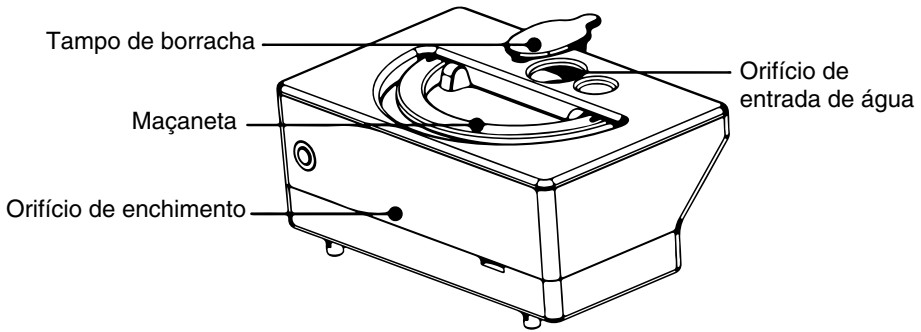
Classificação	Item	Detalhe
Especificações Mecânicas	Diâmetro	306mm
	Altura	76mm
	Peso	2.05kg
Especificações Elétricas	Vtagem/Potência	14.8V/20W
	Bateria	Íon de lítio 2600mAh
Especificações de Limpeza	Capacidade de pó	0.3L
	Tipo de carregamento	Automático/Manual
	Modo limpeza	Automático, Local, Cantos, Programdo
	Tempo de carregamento	Aproximadamente 280 min
	Tempo de operação	Aproximadamente 120 min
Tipo de botão do corpo principal		Botão de toque

**Nota:** A temperatura de armazenamento deste produto é de -10°C a -40°C.

---

## Anexo: Manual de operação

---



1. A limpeza a seco é feita com a caixa de pó e a limpeza úmida é feita com o tanque de água
2. O suporte do esfregão com o esfregão devem estar no robô quando o tanque de água é usado.
3. Coloque a água no tanque de água.
4. Abra a tampa do robô e coloque o tanque de água no corpo, o orifício de enchimento do tanque de água deve estar alinhado com o orifício de enchimento no corpo do robô.
5. Feche a tampa do robô, pressione o botão de limpeza para iniciar a limpeza úmida. Não há função de sucção a vácuo durante a limpeza úmida.
6. É recomendável fazer a sucção (limpeza a seco) antes da limpeza úmida para um melhor resultado de limpeza.
7. A água no tanque é escoada automaticamente; portanto, é proibido deixar o tanque de água ainda dentro ou fora do robô quando ainda houver água no tanque. Isso fará com que a água escape para o chão.
8. Retire o tanque de água quando for carregar o aspirador de pó robô