



Abrazadera AG

Uso Fijar aisladores de suspensión en estructuras de deflexión con ángulos de 90° a 180°.

Mat Solera de acero de 6.35 mm x 50.8 mm.

Acc T1:Tornillo máquina cabeza hexagonal de 15.88 mm x 76.2 mm.
T2:Tornillo máquina cabeza hexagonal de 15.88 mm x 50.8 mm.
2 tuercas hexagonales de 15.88 mm.
2 arandelas de presión de 15.88 mm.

Aca Galvanizado por inmersión en caliente.

CÓDIGO VALMACT	PRODUCTO ABRAZADERA	DIMENSIONES D	MASA APROX. KG.
AAG - 1	1AG	150	2.25
AAG - 2	2AG	170	2.43
AAG - 3	3AG	190	2.60



Abrazadera BD

Uso Fijar Bastidores B, Soportes SPA, y Soportes angulares V, en líneas y redes de distribución.

Mat Solera de acero de 6.35 mm x 38.10 mm.

Acc 2 tornillos máquina cabeza hexagonal de 12.70 mm x 76.20 mm
2 tuercas hexagonales y 2 arandelas de presión.

Aca Galvanizado por inmersión en caliente.

CÓDIGO VALMACT	PRODUCTO ABRAZADERA	DIMENSIONES D	MASA APROX. KG.
ABD - 1	1BD	170	1.55
ABD - 2	2BD	216	1.80
ABD - 3	3BD	235	1.90



Abrazadera BS

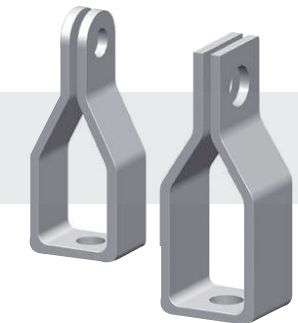
Uso Fijar Bastidores B, Soportes SPA, Alfileres P y Soportes angulares V, en líneas y redes de 102 distribución.

Mat Solera de acero de 6.35 mm x 38.10 mm.

Acc 2 tornillos máquina cabeza hexagonal de 12.70 mm x 76.20 mm
2 tuercas hexagonales y 2 arandelas de presión.

Aca Galvanizado por inmersión en caliente.

CÓDIGO VALMACT	PRODUCTO ABRAZADERA	DIMENSIONES D	MASA APROX. KG.
ABS-1	1BS	170	1.40
ABS-2	2BS	216	1.70
ABS-3	3BS	235	1.85



Ojo RE

Uso OJO RE: Remate de aislamiento en redes y líneas aéreas.
OJO OT: Reforzar estructuras del soporte de las retenidas en remate y deflexión en líneas de alta tensión.

Mat Solera de acero de 6.4 mm x 38.1 mm.

Aca Galvanizado por inmersión en caliente.

CÓDIGO VALMACT	PRODUCTO	DIMENSIONES			MASA APROX. KG.
		D1	CBA		
ORE	ORE	18	150	38.159	.62



Abrazadera U

Uso Fijar crucetas a postes en líneas aéreas.

Mat Redondo de acero de 15.88 mm con puntas redondeadas.

Acc 2 tuercas hexagonales de 15.88 mm y 2 arandelas de presión.

Aca Galvanizado por inmersión en caliente.

CÓDIGO VALMACT	PRODUCTO ABRAZADERA	DIMENSIONES			MASA APROX. KG.
		A	B	C	
A-2U	2U	200	310	110	1.25
A-UC	UC	194	250	110	1.06
A-UL	UL	194	340	110	1.37



Abrazadera UH

Se utiliza para fijar soportes CV1, plataformas T3 y parrillas HT48C (parrilla para transformador en dos postes)

Uso Fijar crucetas a postes en líneas y redes aéreas.

Mat Redondo de acero de 19.05 mm con puntas redondeadas.

Acc 2 tuercas hexagonales de 19.05 mm y 2 arandelas de presión.

Aca Galvanizado por inmersión en caliente.

CÓDIGO VALMACT	PRODUCTO ABRAZADERA	DIMENSIONES			MASA APROX. KG.
		A	B	C	
A1UH	1UH	160	210	110	1.35
A2UH	2UH	200	285	110	1.70
A3UH	3UH	250	335	110	2.00



Corredera de lámina

Uso Soporte para crucetas en estructura volada.

Mat T1: Angulo L1 50.8 mm x 4.76 mm.
Solera 38.1 mm x 6.3 mm.
T2: Angulo L1 38.1 mm x 4.76 mm.
Solera 38.1 mm x 6.3 mm.

Aca Galvanizado por inmersión en caliente.

CÓDIGO VALMACT	PRODUCTO CORREDERA de LAMINA	DIMENSIONES L	MASA APROX. KG.
K - 10	100	1000	1.78
K - 6	60	600	1.38
K - 3	35	350	.62



Crucetas PV, PT, PR

Uso Soporta conductores y equipo en líneas aéreas de media tensión.
PR200 Y RV200: Remate de conductores en líneas aéreas de media tensión.
Cuerpo:

Mat PT Y PV: Perfil tubular de 101.6 mm x 50.8 mm espesor de 1.9 mm.

PR: Perfil tubular de 101.6 mm x 50.8 mm espesor de 3.1 mm.

Placa de refuerzo:

RV, PV Y PT: Placa de acero de 101.6 mm x 254 mm x 6.35 mm.

PR Y RV: Placa de acero de 50 mm x 254 mm x 6.35 mm.

RV 200: Tubo de 26.7 mm x 2.87 mm de espesor.

Dados: De acero de 4.76 mm de espesor.

Aca Galvanizado por inmersión en caliente.

CÓDIGO VALMACT	PRODUCTO CRUCETA	DIMENSIONES			MASA APROX. KG.	
		L	L1	L2	L3	
CPV75	PV75	750	101.6	50.8	145	5.80
CPV200	PV200	2000	101.6	50.8	145	11.20
CPV250	PV250	2500	101.6	50.8	145	13.40
CPT200	PT200	2000	101.6	50.8	145	11.20
CPT250	PT250	2500	101.6	50.8	145	13.40
CPR200	PR200	2000	101.6	50.8	145	16.10
CRV200	RV200	2000	101.6	50.8	145	17.00



Cruceta Muerto Canal

Uso Para sujetar Perno Ancla 1PA bajo tierra en la instalación de las retenidas.

Mat Perfil "C" de 101.6 mm x 40 mm x 4.35 mm de 8.04 kg/m.

Aca Galvanizado por inmersión en caliente.

CÓDIGO VALMACT	PRODUCTO MUERTO CANAL	DIMENSIONES			MASA APROX. KG.
		L	L1		
MC	40	400	102	2.80	



Moldura RE

Uso Remate de la fase central en líneas de redes de distribución.

Mat Solera de acero, de 4.76 mm x 38.1 mm.

Aca Galvanizado por inmersión en caliente.

CÓDIGO VALMACT	PRODUCTO	DIMENSIONES			MASA APROX. KG.
		A	B	C	
MRE	Moldura RE	250	38	100	.59



Placa PR

Uso Distribuir esfuerzos mecánicos en crucetas PT-200, PR-200, PT-250 Y PV-75.

Mat Placa ó solera de acero de 6.35 mm.

Aca Galvanizado por inmersión en caliente.

CÓDIGO CONHESA	PRODUCTO	DIMENSIONES			MASA APROX. KG.
		D	A	B	
PPR	Placa - PR	18	101.6	50.8	0.27



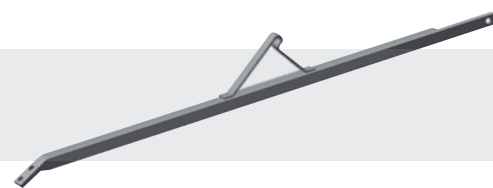
Soporte CV1

Uso Fijación de tirantes en estructuras de líneas eléctricas de media tensión y equipo.

Mat Perfil "C" de 101.6 mm de 8.04 kg/m.

Aca Galvanizado por inmersión en caliente.

CÓDIGO VALMACT	PRODUCTO SOPORTE	DIMENSIONES		MASA APROX. KG.
		A	B	
SCV - 1	Soporte - CV1	350	101.6	2.80



Tirante T1, T2

Uso Soporte para crucetas en estructura volada.

Mat T1: Angulo L1 50.8 mm x 4.76 mm. Solera 38.1 mm x 6.3 mm.
T2: Angulo L1 38.1 mm x 4.76 mm. Solera 38.1 mm x 63 mm.

Aca Galvanizado por inmersión en caliente.

CÓDIGO VALMACT	PRODUCTO TIRANTE	A	L	DIMENSIONES						MASA APROX. KG.
				L1	L2	L3	D1	D2	D3	
T1	T1	45°	1954	184	1286	668	18	18	18	8.00



Tirante H

Uso Reforzar estructuras en líneas de media y alta tensión.

Mat Solera de acero de 6.35 mm.

Aca Galvanizado por inmersión en caliente.

CÓDIGO VALMACT	PRODUCTO TIRANTE	DIMENSIONES				MASA APROX. KG.
		A	B	C	L	
TH - 1	Tirante - H1	50	50.8	21	1250	3.32
TH - 2	Tirante - H2	25	38.1	18	760	1.51



Ménsulas

Uso Con la corredera y perno CS soporta cables en registros, pozos y bóvedas de distribución subterránea.

Mat Placa de 9.5 mm x 38.1 mm.

Aca Galvanizado por inmersión en caliente.

DESCRIPCIÓN	UOM	VALMACT
Ménsula Galvanizada 25cm	Pieza	M-25
Ménsula Galvanizada 35cm	Pieza	M-35



Placa PC

Uso En tornillos, pernos doble rosca y de anclas para líneas y redes de distribución.

Mat Solera de acero 1 PC de 4.7 mm. y 2 PC 6.4 mm.

Aca Galvanizado por inmersión en caliente norma NMX-H-004-2008. Empaque 40 piezas.

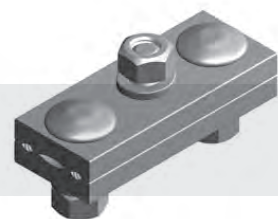
CÓDIGO VALMACT	PRODUCTO	DIMENSIONES			MASA APROX. KG.
		D	A	B	
PPC-01	Placa - 1PC	18	4.76	50.8	0.10
PPC-02	Placa - 2PC	21	6.40	76.2	0.31



Perno Ancla PA

- Uso** Anclaje de estructuras en redes y líneas de distribución y alta tensión.
- Mat** Redondo de acero, con rosca, punta biselada.
- Acc** 2 tuercas hexagonales galvanizadas, placa 1PC para perno 1PA.
- Aca** Galvanizado por inmersión en caliente.

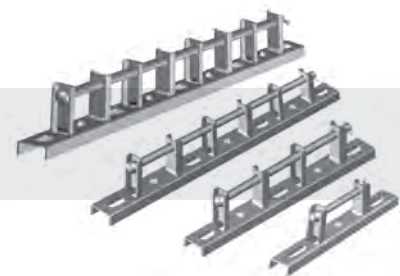
CÓDIGO VALMACT	PRODUCTO PERNO	DIMENSIONES				MASA APROX. KG.
		A	B	R	L	
1PA	1PA	50	16	20	2000	3.44
2PA	2PA	65	19	25	2500	6.18



Grapa GP1

- Uso** Sujetar cable de acero hasta 9.52 mm en retenidas de líneas y redes aéreas.
- Mat** GP1: PIEZA C: 2 cuerpos de acero forjado de 100 mm x 40 mm con espesor de 9.5 mm.
- GP1: PIEZA A: 3 tornillos de 12.7 mm con cabeza redonda cuello cuadrado.
- Acc** PIEZA B: 3 tuercas hexagonales y 3 rondanas de presión.
- Aca** Galvanizado por inmersión en caliente norma NMX-H-004-2008. Empaque 50 piezas.

DESCRIPCIÓN	UOM	DIMENSIONES		MASA APROX. KG.	VALMACT
		A	B		
Grapa GP1	Pieza	100	40	0.70	GGP-1



Bastidores B

- Uso** Soportar aisladores tipo carrete en redes aéreas.
- Mat** Lámina de acero 2.78 mm (calibre 12) en estribo y base.
- Acc** Perno de acero de 15.88 mm con chaveta de acero inoxidable, base y ménsula remachados.
- Aca** Galvanizado por inmersión en caliente norma NMX-H-004-2008. Empaque 10 piezas.

DESCRIPCIÓN	UOM	VALMACT
Bastidor B1	Pieza	BB-1
Bastidor B2	Pieza	BB-2
Bastidor B3	Pieza	BB-3
Bastidor B4	Pieza	BB-4



Guardacabo G1

- Uso** Protección de cables de acero en retenidas.
- Mat** G1 lámina de acero 2.7 mm.
- Aca** Galvanizado por inmersión en caliente norma NMX-H-004-2008. Empaque 400 piezas.

DESCRIPCIÓN	UOM	DIMENSIONES					MASA APROX. KG.	VALMACT	
		r	A	B	C	D			E
Guardacabo G1	Pieza	14	48	19	17	16	75	0.10	GG-1



Protector de Retenida

- Uso** Protección para retenida en redes aéreas.
- Mat** CUERPO: Lámina de acero de 1.89 mm. GANCHO: Lámina de acero de 2.65 mm. TORNILLO "A": Tipo coche con cabeza redonda y cuello cuadrado de 12.7 mm x 25.4 mm con tuerca y arandela. TORNILLO "B": Tipo coche con cabeza redonda y cuello cuadrado de 12.7 mm x 38.1 mm con tuerca y arandela. PLACA: De acero de 6.35 mm x 38.1 mm x 38.1 mm.
- Aca** Galvanizado por inmersión en caliente y cuerpo recubierto con pintura epóxica.

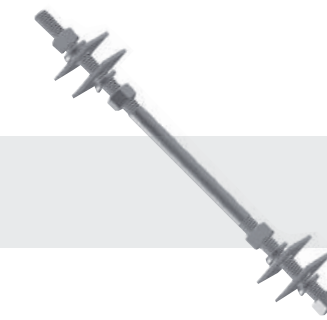
CÓDIGO VALMACT	PRODUCTO PROTECTOR p/RETENIDA	DIMENSIONES		MASA APROX. KG.
		A	B	
PR1	R1	2134	78	4.50



Crucetas Canal Tipo C

- Uso** C4T, C4R, C4V
- Mat** En estructuras, en líneas y redes aéreas de distribución. Perfil "C" de 101.6 mm x 40 mm x 4.35 mm de 8.04kg/m.
- Aca** Galvanizado por inmersión en caliente.

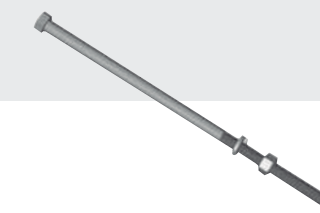
CÓDIGO VALMACT	PRODUCTO CRUCETA	DIMENSIONES			MASA APROX. KG.
		L	L1	L2	
CC4T	C4T	2000	101.6	40	16.88
CC4V	C4V	2000	101.6	40	16.88
CC4R	C4R	2000	101.6	40	16.88



Perno Doble Rosca

- Uso** Para armar estructuras en líneas de distribución.
- Mat** Redondo de acero de 15.88 mm, roscado en ambos extremos con puntas redondeadas.
- Acc** 4 tuercas hexagonales de 15.88 mm de diámetro, galvanizadas. 4 arandelas de presión. 4 placas 1PC.
- Aca** Galvanizado por inmersión en caliente.

CÓDIGO VALMACT	PRODUCTO PERNO	DIMENSIONES			MASA APROX. KG.
		L	L1	L2	
PDR 12	DR 16 X 305	305	130	0.95	
PDR 14	DR 16 X 356	356	150	1.03	
PDR 16	DR 16 X 406	406	180	1.11	
PDR 18	DR 16 X 457	457	200	1.19	
PDR 20	DR 16 X 508	508	200	1.27	



Tornillos

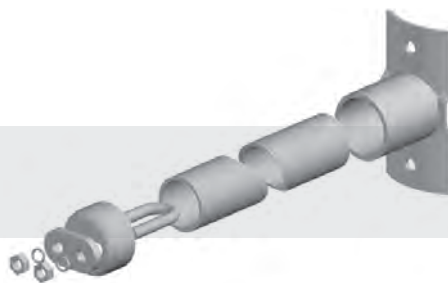
- Uso** Sujetar herrajes en estructuras en líneas y redes de media y alta tensión.
- Mat** Tornillo máquina cabeza hexagonal grado A, con rosa UNC 2A, Tornillo estructural cabeza hexagonal tipo T pesado, con rosa UNC 2A, 1 tuerca hexagonal, 1 arandela de presión.
- Aca** Galvanizado por inmersión en caliente.

CÓDIGO VALMACT	PRODUCTO TORNILLO	DIMENSIONES			MASA APROX. KG.
		D	L	L1	
TM63	MAQUINA 16 X 63	15.88	63.5	60	15.20
TM76	MAQUINA 16 X 76	15.88	76.2	75	17.10
TM152	MAQUINA 16 X 152	15.88	152.4	100	28.50
TM305	MAQUINA 16 X 305	15.88	304.8	150	51.30
TM457	MAQUINA 16 X 457	15.88	457.2	205	73.80
TM508	MAQUINA 16 X 508	15.88	508	205	81.30



Herraje

FG Electrical
El Poder de la Calidad



Grapa y Base RB

Uso En retenidas tipo banqueta para redes aéreas.

Mat TUBO A: Circular OC de 5.16 mm x 73.02 mm.

TUBO B: Circular OC de 3.91 mm x 60 mm.

PLACA DE ACERO: De 4.76 mm x 90.0 mm x 180.0 mm con abrazadera U

de redondo de 12.7 mm, con 2 tuercas hexagonales de 12.7 mm y 2 arandelas de presión.

TAPÓN: De hierro maleable con perforaciones.

Aca Galvanizado por inmersión en caliente norma NMX-H-004-2008.
Empaque 20 piezas.

Valmact®

CÓDIGO VALMACT	PRODUCTO GRAPA	DIMENSIONES			MASA APROX. KG.
		A	B	C	
GBRB	RB	180	90	75	2.05



Valmact®