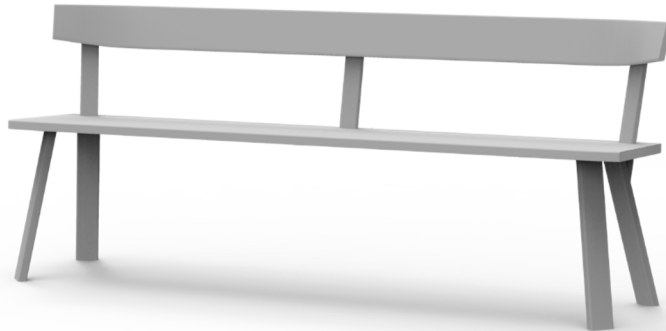


HUSSLALPIN PRODUKTDATENBLATT

DESIGN: EOOS

BÄNKE



Die Möbelserie „Hussl Alpin“ ist aus unserer Faszination für die archaischen Möbel des Alpenraums entstanden. Für das Kulturmagazin „Quart“ haben wir vor einigen Jahren einen Beitrag über die Stube und die zahlreichen Nutzungsszenarien ihrer einfachen Bänke entlang der Wand verfasst. Ein Ausstellungsbeitrag für das AUT – Architektur und Tirol – hat uns mit Peter Hussl zusammengebracht. Gemeinsam haben wir unterschiedliche Maßstäbe der alpinen Bank, vom Fußschemel bis zum Unterstand erforscht. Aus dieser poetischen Arbeit sind nun jene Möbel entstanden, die wir für zum Fotografieren wieder an den Ort ihrer Inspiration gebracht haben: das Höfemuseum in Kramsach. (Text EOOS / 2014)

Wo wir herkommen, wird viel von traditionellem Möbelbau gehalten – allerdings meinen wir, dass das oft mit Tradition sehr wenig zu tun hat. Deshalb wollten wir Möbel entwickeln, bei denen handwerkliche und formale Elemente weiterentwickelt und zeitgemäß interpretiert werden.

Es gab nicht viele Möbel in alpinen Bauernhäusern - einen Kasten, eine Truhe und einen Tisch. Und einfache Holzbänke. Ein Brett, in das 4 Beine gesteckt wurden, fertig. Diese simple Konstruktion war leicht zu bauen, beständig und leicht zu reparieren - sodass die Bänke Jahrzehnte hielten und oft sogar mehreren Generationen dienten. Als Sitzgelegenheit, als Liege, als Arbeitsfläche, als Abstellplatz, eben als All In One Möbelstück, wie man heute sagen würde. Aus diesem faszinierend einfachen Design der Bank entwickelten wir eine ganze Serie an einfach faszinierenden Möbelstücken mit authentischer Seele.

HA-B120



- Ausführungen:
 - Ahorn Massivholz, natur lackiert
 - Esche Massivholz, natur lackiert, natur geölt oder gebeizt und lackiert
 - Eiche Massivholz, natur lackiert oder geölt
- Bodengleiter: Filz (aufgeklebt)



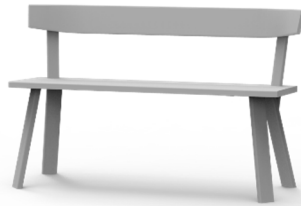
HA-B185



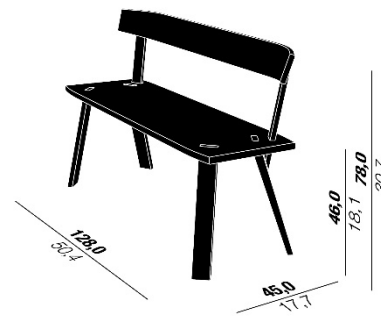
- Ausführungen:
 - Ahorn Massivholz, natur lackiert
 - Esche Massivholz, natur lackiert, natur geölt oder gebeizt und lackiert
 - Eiche Massivholz, natur lackiert oder geölt
- Bodengleiter: Filz (aufgeklebt)



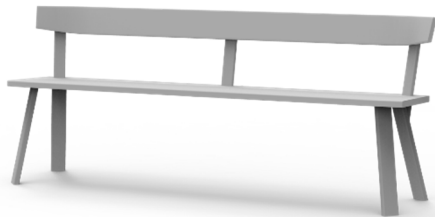
HA-BR120



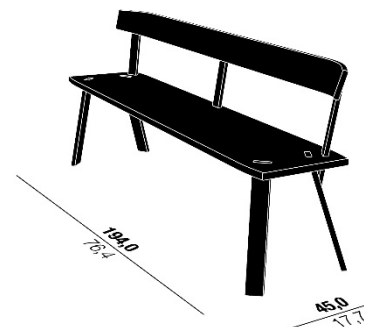
- Ausführungen:
 - Ahorn Massivholz, natur lackiert
 - Esche Massivholz, natur lackiert, natur geölt oder gebeizt und lackiert
 - Eiche Massivholz, natur lackiert oder geölt
- Bodengleiter: Filz (aufgeklebt)



HA-BR185



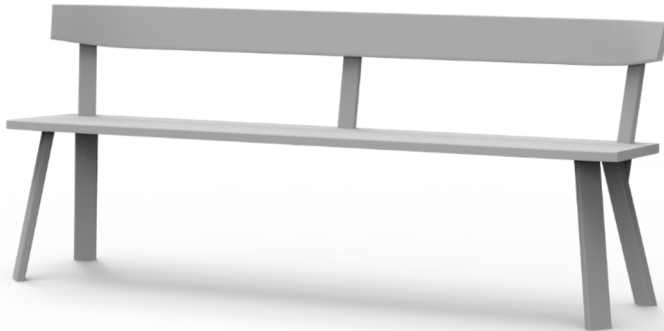
- Ausführungen:
 - Ahorn Massivholz, natur lackiert
 - Esche Massivholz, natur lackiert, natur geölt oder gebeizt und lackiert
 - Eiche Massivholz, natur lackiert oder geölt
- Bodengleiter: Filz (aufgeklebt) Bodengleiter: Filz (aufgeklebt)



HUSSLALPIN PRODUKTDATENBLATT

DESIGN: EOOS

BÄNKE



Die Möbelserie „Hussl Alpin“ ist aus unserer Faszination für die archaischen Möbel des Alpenraums entstanden. Für das Kulturmagazin „Quart“ haben wir vor einigen Jahren einen Beitrag über die Stube und die zahlreichen Nutzungsszenarien ihrer einfachen Bänke entlang der Wand verfasst. Ein Ausstellungsbeitrag für das AUT – Architektur und Tirol – hat uns mit Peter Hussl zusammengebracht. Gemeinsam haben wir unterschiedliche Maßstäbe der alpinen Bank, vom Fußschemel bis zum Unterstand erforscht. Aus dieser poetischen Arbeit sind nun jene Möbel entstanden, die wir für zum Fotografieren wieder an den Ort ihrer Inspiration gebracht haben: das Höfemuseum in Kramsach. (Text EOOS / 2014)

Wo wir herkommen, wird viel von traditionellem Möbelbau gehalten – allerdings meinen wir, dass das oft mit Tradition sehr wenig zu tun hat. Deshalb wollten wir Möbel entwickeln, bei denen handwerkliche und formale Elemente weiterentwickelt und zeitgemäß interpretiert werden.

Es gab nicht viele Möbel in alpinen Bauernhäusern - einen Kasten, eine Truhe und einen Tisch. Und einfache Holzbänke. Ein Brett, in das 4 Beine gesteckt wurden, fertig. Diese simple Konstruktion war leicht zu bauen, beständig und leicht zu reparieren - sodass die Bänke Jahrzehnte hielten und oft sogar mehreren Generationen dienten. Als Sitzgelegenheit, als Liege, als Arbeitsfläche, als Abstellplatz, eben als All In One Möbelstück, wie man heute sagen würde. Aus diesem faszinierend einfachen Design der Bank entwickelten wir eine ganze Serie an einfach faszinierenden Möbelstücken mit authentischer Seele.

HA-B120



- Ausführungen:
 - Ahorn Massivholz, natur lackiert
 - Esche Massivholz, natur lackiert, natur geölt oder gebeizt und lackiert
 - Eiche Massivholz, natur lackiert oder geölt
- Bodengleiter: Filz (aufgeklebt)



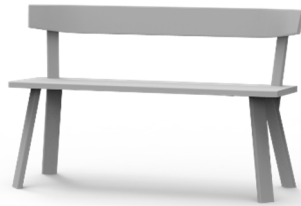
HA-B185



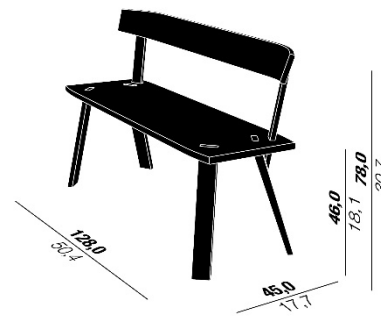
- Ausführungen:
 - Ahorn Massivholz, natur lackiert
 - Esche Massivholz, natur lackiert, natur geölt oder gebeizt und lackiert
 - Eiche Massivholz, natur lackiert oder geölt
- Bodengleiter: Filz (aufgeklebt)



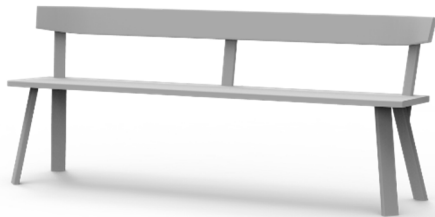
HA-BR120



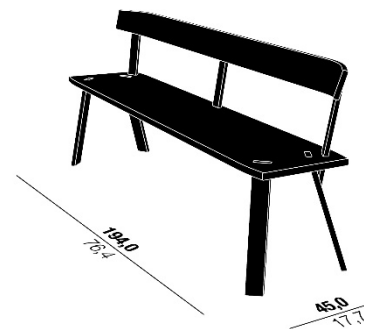
- Ausführungen:
 - Ahorn Massivholz, natur lackiert
 - Esche Massivholz, natur lackiert, natur geölt oder gebeizt und lackiert
 - Eiche Massivholz, natur lackiert oder geölt
- Bodengleiter: Filz (aufgeklebt)



HA-BR185



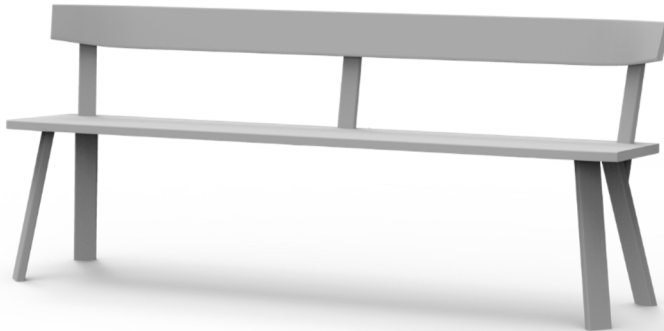
- Ausführungen:
 - Ahorn Massivholz, natur lackiert
 - Esche Massivholz, natur lackiert, natur geölt oder gebeizt und lackiert
 - Eiche Massivholz, natur lackiert oder geölt
- Bodengleiter: Filz (aufgeklebt) Bodengleiter: Filz (aufgeklebt)



HUSSLALPIN PRODUKTDATENBLATT

DESIGN: EOOS

BÄNKE



Die Möbelserie „Hussl Alpin“ ist aus unserer Faszination für die archaischen Möbel des Alpenraums entstanden. Für das Kulturmagazin „Quart“ haben wir vor einigen Jahren einen Beitrag über die Stube und die zahlreichen Nutzungsszenarien ihrer einfachen Bänke entlang der Wand verfasst. Ein Ausstellungsbeitrag für das AUT – Architektur und Tirol – hat uns mit Peter Hussl zusammengebracht. Gemeinsam haben wir unterschiedliche Maßstäbe der alpinen Bank, vom Fußschemel bis zum Unterstand erforscht. Aus dieser poetischen Arbeit sind nun jene Möbel entstanden, die wir für zum Fotografieren wieder an den Ort ihrer Inspiration gebracht haben: das Höfemuseum in Kramsach. (Text EOOS / 2014)

Wo wir herkommen, wird viel von traditionellem Möbelbau gehalten – allerdings meinen wir, dass das oft mit Tradition sehr wenig zu tun hat. Deshalb wollten wir Möbel entwickeln, bei denen handwerkliche und formale Elemente weiterentwickelt und zeitgemäß interpretiert werden.

Es gab nicht viele Möbel in alpinen Bauernhäusern - einen Kasten, eine Truhe und einen Tisch. Und einfache Holzbänke. Ein Brett, in das 4 Beine gesteckt wurden, fertig. Diese simple Konstruktion war leicht zu bauen, beständig und leicht zu reparieren - sodass die Bänke Jahrzehnte hielten und oft sogar mehreren Generationen dienten. Als Sitzgelegenheit, als Liege, als Arbeitsfläche, als Abstellplatz, eben als All In One Möbelstück, wie man heute sagen würde. Aus diesem faszinierend einfachen Design der Bank entwickelten wir eine ganze Serie an einfach faszinierenden Möbelstücken mit authentischer Seele.

HA-B120



- Ausführungen:
 - Ahorn Massivholz, natur lackiert
 - Esche Massivholz, natur lackiert, natur geölt oder gebeizt und lackiert
 - Eiche Massivholz, natur lackiert oder geölt
- Bodengleiter: Filz (aufgeklebt)



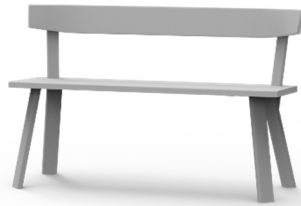
HA-B185



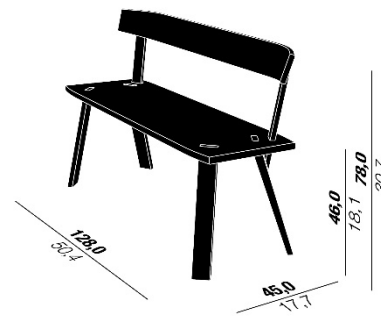
- Ausführungen:
 - Ahorn Massivholz, natur lackiert
 - Esche Massivholz, natur lackiert, natur geölt oder gebeizt und lackiert
 - Eiche Massivholz, natur lackiert oder geölt
- Bodengleiter: Filz (aufgeklebt)



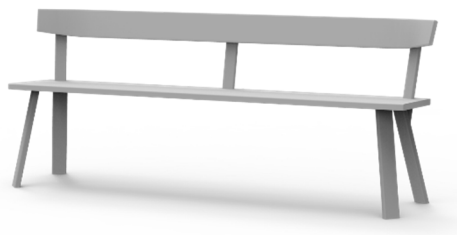
HA-BR120



- Ausführungen:
 - Ahorn Massivholz, natur lackiert
 - Esche Massivholz, natur lackiert, natur geölt oder gebeizt und lackiert
 - Eiche Massivholz, natur lackiert oder geölt
- Bodengleiter: Filz (aufgeklebt)



HA-BR185



- Ausführungen:
 - Ahorn Massivholz, natur lackiert
 - Esche Massivholz, natur lackiert, natur geölt oder gebeizt und lackiert
 - Eiche Massivholz, natur lackiert oder geölt
- Bodengleiter: Filz (aufgeklebt) Bodengleiter: Filz (aufgeklebt)

