

# ITACA KC

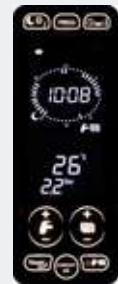
CALDERA MURAL DE CONDENSACIÓN CON PRODUCCIÓN INSTANTÁNEA DE ACS  
COMBINABLE CON KIT PARA INSTALACIÓN EXTERNA



Disponibles en los modelos:



- ▶ **Rango de modulación 1:9**
- ▶ **Condensación incluso en funcionamiento sanitario gracias al intercambiador sanitario de 26 placas aislado térmicamente**
- ▶ **Gestión de una zona de calefacción con sonda de temperatura ambiente, con extensión a dos con kit de zona**
- ▶ **Doble sistema de carga: automático y manual**
- ▶ **Alta producción de agua caliente sanitaria, más potencia durante el funcionamiento en sanitario (28 - 30 - 35 kW)**
- ▶ **Circulador modulante de alta eficiencia con purgador incorporado**
- ▶ Gestión de serie de 2 tipologías de instalación solar térmica
- ▶ Intercambiador en termopolímeros y acero inox
- ▶ Vaso de expansión calefacción de 10 litros
- ▶ Termorregulación con sonda exterior (opcional)
- ▶ Función confort sanitario: ★★★
- ▶ By-pass automático
- ▶ Compatible con el termostato WI-FI smart SPOT

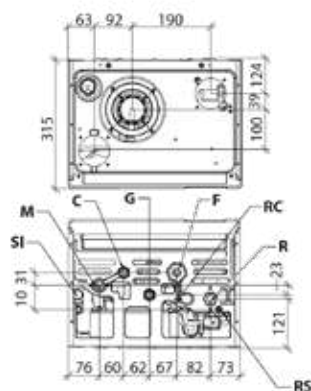
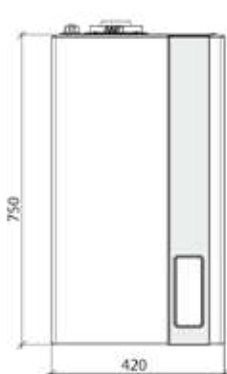


### PANTALLA DE CONTROL TOUCH SCREEN

- ▶ Termostato modulante con sonda ambiente
- ▶ Selección de nivel de temperatura día/noche
- ▶ Programación semanal
- ▶ Configuración timer y temperatura ambiente
- ▶ Activación de la función "confort" sanitario: ★★★

Modelo	Tipo de gas	Código	Capacidad térmica		Caudal sanitario específico (ΔT 25°C)	A x A x P mm	Peso bruto kg
			Nominal (Qn) kW	Nominal en sanitario kW			
KC 24 - 28	GAS NATURAL	CITXX2KC24	23,7	27,3	16,1	420x750x315	38,0
	PROPANO	CITXX6KC24					
KC 28 - 30	GAS NATURAL	CITXX2KC28	26,4	30,4	18,6	420x750x315	39,0
	PROPANO	CITXX6KC28					
KC 32 - 35	GAS NATURAL	CITXX2KC32	30,4	34,5	19,4	420x750x315	40,5
	PROPANO	CITXX6KC32					

### DIMENSIÓN Y ENTRE EJES DE LAS CONEXIONES



- |           |                                      |           |  |
|-----------|--------------------------------------|-----------|--|
| <b>SI</b> | Descarga de condensado               | <b>F</b>  | Entrada agua fría (1½")                  |
| <b>M</b>  | Ida instalación de calefacción (3¼") | <b>RC</b> | Llave de carga                           |
| <b>C</b>  | Salida agua caliente sanitaria (1½") | <b>R</b>  | Retorno instalación de calefacción (3¼") |
| <b>G</b>  | Entrada gas (1½")                    | <b>RS</b> | Llave de descarga                        |





Datos técnicos	um	KC 24 - 28	KC 28 - 30	KC 32 - 35
Capacidad térmica nominal (Qn)	kW	23,7	26,4	30,4
Potencia térmica nominal (80-60°C) (Pn)	kW	23,0	25,5	29,4
Potencia térmica (50-30°C)	kW	25,0	28,0	32,3
Capacidad térmica reducida (Qr)	kW	3,0	3,3	4,2
Rendimiento útil a la capacidad nominal (80-60°C)	%	96,8	96,7	96,8
Rendimiento útil a la capacidad nominal (50-30°C)	%	105,6	106,0	106,2
Rendimiento útil al 30% (30°C retorno)	%	107,4	107,4	108,3
Capacidad vaso expansión calefacción	l	10	10	10
Capacidad térmica nominal en sanitario	kW	27,3	30,4	34,5
Caudal sanitario específico ΔT=25K	l/min	16,1	18,6	19,4
Caudal sanitario específico ΔT=30K	l/min	13,4	15,5	16,2
Clase de emisiones NOx	-	6	6	6
Grado de protección eléctrico	IP	IPX5D	IPX5D	IPX5D

(\*\*) con función confort desactivada

Para otros datos técnicos consultar a partir de la pág. 64 - Longitud máxima evacuación de humos consultar pág. 210

Artículo	Descripción	Código	Artículo	Descripción	Código
	Kit coaxial Ø 60/100 longitud 75cm	0CONDASP00		Kit eléctrico para gestión zonas con sonda externa	0KITZONE05
	Cronotermostato modulante clase ErP V (118x85x32 mm)	0CREMOTO07		Sonda externa (60x45x31 mm)	0SONDAES01
	Starter kit termostato + gateway Spot	0SPOTAPP02		Kit llaves con filtro KC-KRB-CT-RBT	0KITRUBI05
	Expansión de zona termostato Spot	0EXSPOT02		Kit conexión a instalación solar	0KITSOLC09
	Kit conexión coaxial Ø 60/100	0KITATCO00		Filtro de defangator magnético	0AFILDEF00
	Kit desdoblado Ø 80+80	0KITSDOP00	Para otros accesorios consultar a partir de la pág. 209		

## DATOS TÉCNICOS CALDERAS DE CONDENSACIÓN

Datos técnicos	um	Itaca	Itaca	Itaca
Modelo	-	KC 24 - 28	KC 28 - 30	KC 32 - 35
Tipo	-	B23-B23P-B33-C13-C33-C43-C53-C63-C83-C13X-C33X-C43X-C53X-C63X-C83X-C93-C93X	B23-B23P-B33-C13-C33-C43-C53-C63-C83-C13X-C33X-C43X-C53X-C63X-C83X-C93-C93X	B23-B23P-B33-C13-C33-C43-C53-C63-C83-C13X-C33X-C43X-C53X-C63X-C83X-C93-C93X
Capacidad térmica nominal (Qn)	kW	23,7	26,4	30,4
Capacidad térmica reducida (Qr)	kW	3,0	3,3	4,2
Potencia térmica nominal (80-60°C) (Pn)	kW	23,0	25,5	29,4
Potencia térmica reducida (80-60°C) (Pr)	kW	2,6	3,0	3,9
Potencia térmica (50-30°C)	kW	25,0	28,0	32,3
Potencia térmica reducida (50-30°C)	kW	3,2	3,5	4,4
Rendimiento útil a la capacidad nominal (80-60°C)	%	96,8	96,7	96,8
Rendimiento útil a la capacidad nominal (50-30°C)	%	105,6	106,0	106,2
Rendimiento útil al 30% (30°C retorno)	%	107,4	107,4	108,3
Presión de ejercicio circuito de calefacción (mín-máx)	bar	0,5-3,0	0,5-3,0	0,5-3,0
Regulación temperatura de calefacción	°C	20-78	20-78	20-78
Temperatura máxima ejercicio calefacción	°C	83	83	83
Capacidad vaso expansión calefacción	l	10	10	10
Capacidad térmica nominal en sanitario	kW	27,3	30,4	34,5
Capacidad térmica mínima en sanitario	kW	3,0	3,3	4,2
Potencia térmica nominal en sanitario ( $\Delta T$ 30°C)	kW	27,4	29,2	33,4
Presión de ejercicio circuito sanitario (mín-máx)	bar	0,5-6,0	0,5-6,0	0,5-6,0
Caudal sanitario específico $\Delta T=25K$	l/min	16,1	18,6	19,4
Caudal sanitario específico $\Delta T=30K$	l/min	13,4	15,5	16,2
Calificación agua sanitaria	-	***	***	***
Regulación temperatura sanitario	°C	35-57	35-57	35-57
Temperatura máxima ejercicio sanitario	°C	62	62	62
Clase de emisiones NOx	-	6	6	6
Pérdidas en el envoltente con quemador funcionando a la capacidad nominal	%	0,44	1,04	0,87
Pérdidas en el envoltente con quemador apagado	%	0,21	0,20	0,19
Pérdidas en la chimenea con quemador funcionando a la capacidad nominal	%	2,72	2,26	2,33
$\Delta T$ humos/aire a la capacidad térmica nominal	°C	61	60	60
Caudal humos a la capacidad térmica nominal	g/s	12,43	13,93	15,81
CO2 a la capacidad térmica nominal calefacción (Gas Natural)	%	9	9	9
CO2 a la capacidad térmica nominal calefacción (Propano)	%	10	10	10
Tensión/Frecuencia de alimentación	V/Hz	230/50	230/50	230/50
Potencia máxima absorbida	W	97	101	106
Absorción bomba circuladora	W	50	50	50
Grado de protección eléctrico	IP	IPX5D	IPX5D	IPX5D
Diámetro tubos aspiración aire/evacuación humos	mm	80+80 60+60 100/60 125/80	80+80 60+60 100/60 125/80	80+80 60+60 100/60 125/80