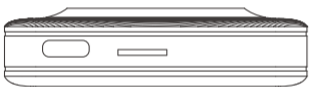


# INSTRUCTION MANUAL



Nano SIM Card

Note: Don't insert the SIM card backward, the wrong way will damage the product's card slot.

## Contents

INSTRUCTION MANUAL	2
使用说明	9
BEDIENUNGSANLEITUNG	15
MODE D' EMPLOI	22
MANUALE DI ISTRUZIONI	29
MANUAL DE INSTRUCCIONES	36
ИНСТРУКЦИЯ ПО ЭКСПЛУАТАЦИИ	43
دليل التوجيهات	50
MANUAL DE INSTRUÇÕES	57
取扱説明書	64
사용 설명서	71

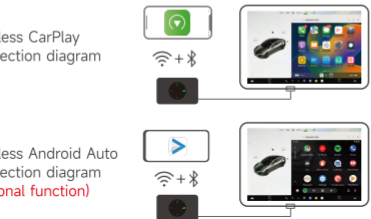
## Product Function Introduction

This product is suitable for Tesla. Simply plug the product into the original USB port of your car and then the original car system is upgraded to wireless CarPlay/Android Auto (optional feature), which synchronizes the phone's online map, music and voice assistant to the central control screen.

## Product Speccations

Power Input: 5V 1A  
 Wireless Network: 802.11 a/b/g/n/ac, 2.4G+5G  
 Power Consumption: 3W  
 Bluetooth Version: 4.2/5.0  
 Resolution: Adaptive (maintain the original protocol resolution)  
 Languages: support multiple national languages  
 Working Environment: - 20°C - 75°C  
 Product Size: 79x58x15.8mm  
 Port: LED light, Type-C female port, Nano SIM card slot

## Product connection diagram



Wireless CarPlay connection diagram

Wireless Android Auto connection diagram (optional function)

## Suitable for cars and mobile phones

- Applicable model: For Tesla all series model
- CarPlay: iPhone 6 +, iOS 10 +
- Android Auto: Android phone with Android 11.0 +

## LED Indicator Description

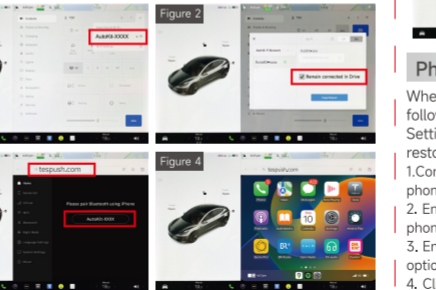
- Mobile Phone Interconnection Status: green light flashes slowly after successful connection.
- WiFi Connection Status: green light keeps on after successful connection. Green light represents 5GHz frequency; orange light represents 2.4GHz.
- Power Status: green light on after the product power on.
- 4G Status: green light flashes slowly after successful dialing; green and blue light flashes slowly alternately for no cellular network version; orange light flashes slowly when dialing is abnormal, or SIM card is not inserted.

## Wireless CarPlay Connection Instructions (No Cellular Network)

- Plug the product into the car USB port
- Turn on your mobile phone hotspot before connecting
- Search for "AutoKit\_xxxx" by Bluetooth on your phone and connect. Choose use CarPlay
- Click on the WiFi icon in the upper right corner of your car screen. Search for the product's WiFi signal: AutoKit-xxxx and enter the original password: 88888888 (Figure 1). After the WiFi connection is successful, be sure to tick the "Remain connected in Drive" (Figure 2).
- Go to the browser page of the car screen and enter "tespush.com" (or alternate domain name [tescarplay.com](https://tescarplay.com)) in the address bar to access wireless CarPlay (Figure 4).

## Wireless CarPlay Connection Instructions (Cellular Network)

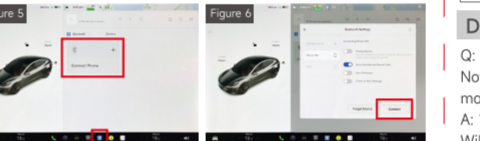
- Insert the SIM card into the card slot (not inserting the card will result in working improperly)
- Plug the product into the car USB port
- Click on the WiFi icon in the upper right corner of your car screen. Search for the product's WiFi signal: AutoKit-xxxx and enter the original password: 88888888 (Figure 1).
- After the WiFi connection is successful, be sure to tick the "Remain connected in Drive" (Figure 2).
- Go to the browser page of the car screen and enter "tespush.com" (or alternate domain name [tescarplay.com](https://tescarplay.com)) in the address bar to access wireless CarPlay (Figure 4).
- Turn on the iPhone's WiFi and Bluetooth. And pair with the product's signal AutoKit-xxxx (Figure 3), click to enter the wireless CarPlay (Figure 4).



Note: Wireless Android Auto (optional function) can be connected with Android phone by following the above steps

## Multimedia Bluetooth connection instructions

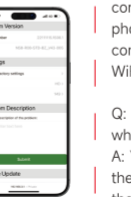
- Keep the phone connected to the car's Bluetooth. Click on the Bluetooth icon at the bottom right of the car's screen to enter the "Connect Phone" interface (Figure 5)
- Find your phone's name and connect (Figure 6). Music and call sound will be play from the car stereo.



## Phone Emergency Settings & Online Upgrade

When a connection cannot be established, the following steps can be used for emergency Settings, such as: set the WiFi frequency bands, restore factory settings and other operations.

- Connects to the WiFi signal of the product via your phone.
- Enter the URL: [192.168.3.1](https://192.168.3.1) in the browser with the phone
- Enter the website background to set the relevant options
- Click online upgrade to update to the latest version



## Cellular Network System

Network	CB (Mainland China)	EA (Eurasia)	LA (Latin America)	NA (North America)	JP (Japan)
FDD-LTE	B1/B3/B5/B8	B1/B3/B5/B7/B8/B20/B28	B1/B2/B3/B4/B5/B7/B8/B28/B66	B2/B4/B5/B7/B12/B13/B25/B26/B66/B71	B1/B3/B8/B18/B19/B26/B28
TDD-LTE	B34/B39/B40/B41	B38/B40/B41	B38/B40/B41	—	B41
WCDMA	—	—	—	B2/B4/B5	B1/B6/B8/B19
GSM/GPRS	—	900/1800MHz	850/900/1800/1900MHz	850/1900MHz	—

## Detailed FAQ

- Q: Why are there anomalies in traffic usage?  
 Note: When cell phone connect to the car, it is no need to use mobile network data.  
 A: 1. The device will automatically updates when connected to the WiFi network. If there is an update, please try to update by using other WiFi network.  
 2. When enter to Wireless CarPlay, please do not manually connect to the device's WiFi on your phone, which will cause your phone to use the device's WiFi network traffic. If you did it, after connecting to CarPlay, please click "Ignore this network" on the WiFi you are connecting to.
- Q: The phone cannot establish a connection?  
 A: Please check whether the 4G network is normal (indicator) and whether the SIM card does not work or no network. In accordance with the car's security policy, product's WiFi will only be turned on when a 4G network connection is established. (it is used for Wireless connectivity and automotive network connectivity).
- Q: The product cannot be connected when it is in the underground parking lot?  
 A: Due to Tesla's security mechanism, when a WiFi hotspot is detected to be unable to provide network will actively disconnect from the network. Please use a carrier with better signal coverage according to your current network environment.
- Q: My Tesla does not support http and needs to support https access?  
 A: It can be accessed through <https://tspush.com>.
- Q: What is the difference between cellular and non-cellular version?  
 A: The cellular version uses the device's own 4G network, while the non-cellular version uses the phone's mobile network.
- Q: How do I stay connected network for non cellular version?  
 A: 1. Please turn on VoLTE function in your phone.  
 2. Click "Cellular" - "Allow Cellular Data Switching" for dual SIM phones.
- Q: Which USB port of the car should the product be plugged and why does it keep powering up after getting off?  
 A: You can use a separate car charger or power the device through the car USB. The device will power off in 15 minutes after you lock the car.

## After-sales Service

Dear user, thank you for using this product. In order to protect your rights and interests, we will provide you with high-quality after-sales service. You can enjoy one-year warranty service from the date of purchase (for failure caused by the quality issue of the product itself). Please keep this card properly, as the necessary proof of warranty service. The company reserves the right to interpret the after-sales service of this product.

Warranty Card			
Name		Purchase date	
Phone number		E-Mail	
Address			
Dealer's name (stamped)			
Warranty content			



## 产品功能介绍

本产品适用于特斯拉汽车，仅需通过车机的USB接口通信，即可将原车系统升级为无线CarPlay/HiCar(选配功能)，可将手机的在线地图、音乐及语音助手等功能同步至中控屏幕，为用户提供更好的驾驶及出行体验

## 产品规格参数

电源输入：5V=1A

WiFi频率：802.11 a/b/g/n/ac, 2.4G+5G

产品功耗：3W

蓝牙规格：4.2/5.0

分辨率：自适应

语言：支持多个国家语言

工作环境：-20°C - 75°C

产品尺寸：79x58x15.8mm

端口：LED指示灯、Type-C母口、Nano SIM卡座

## 产品连接示意

无线CarPlay连接示意



无线HiCar连接示意(选配功能)



## 适配汽车与手机

适配车型：特斯拉原车车机系统

CarPlay：支持iPhone6及以上机型，适用于iOS10及以上系统

HiCar：支持HiCar智行的华为/荣耀手机

## LED指示灯说明

手机互联状态指示，互联成功后绿色灯慢闪

WiFi连接状态，连接成功后绿色灯常亮，5GHz频率绿色灯常亮，2.4GHz频率橙色灯常亮

电源状态，通电后绿色灯常亮

4G状态，拨号成功后绿色灯慢闪；无蜂窝网络版本为绿蓝交替慢闪  
欠费、拨号异常、未插入SIM卡橙色灯慢闪

## 无线CarPlay连接说明(无蜂窝网络)

1.将产品插入汽车USB接口

2.在连接之前打开**手机热点**

3.手机蓝牙搜索“AutoKit\_xxxx”配对并连接，选择启用无线CarPlay

4.点击车机屏幕主界面右上角的WiFi搜索栏，搜索产品的WiFi信号：AutoKit-xxxx，输入原始密码：88888888（图1），WiFi连接成功后务必勾选“行驶期间保持连接”（图2）

5.进入车机屏幕浏览器页面，在地址栏输入网址：[tespush.com](http://tespush.com)（或备用域名[tespush.cn](http://tespush.cn)），即可进入无线CarPlay（图4）

## 无线CarPlay连接说明(蜂窝网络)

1.将SIM卡插入卡槽（不插卡会导致无法正常使用）

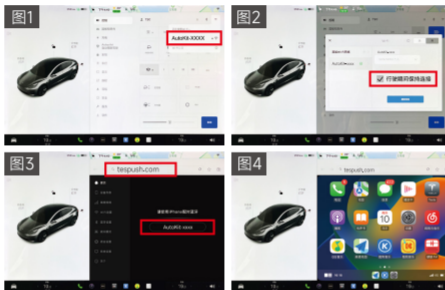
2.将产品插入汽车USB接口

3.点击车机屏幕主界面右上角的WiFi搜索栏，搜索产品WiFi信号：AutoKit-xxxx，输入原始密码：88888888（图1）

4.WiFi连接成功后务必勾选“行驶期间保持连接”（图2）

5.进入车机屏幕浏览器页面，在地址栏输入网址：[tespush.com](http://tespush.com)（或备用域名[tespush.cn](http://tespush.cn)），即可进入连接界面（图3）

6.打开iPhone的WiFi和蓝牙，手机蓝牙配对屏幕显示的蓝牙名称：AutoKit-xxxx（图3），点击连接即可进入无线CarPlay（图4）

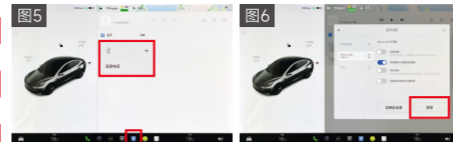


注：无线HiCar(选配功能)使用支持HiCar的华为/荣耀手机进行上述连接步骤即可

## 多媒体蓝牙连接说明

1.手机保持与汽车蓝牙连接，点击车机屏幕右下方的蓝牙图标，点击进入“连接电话”界面（图5）

2.找到您的手机设备名称，点击连接（图6），音乐、通话的声音便可以从车机端发出。



## 手机端紧急设置&在线升级

当车机无法建立连接时，可通过此项位置进行紧急设置，如：设置无线频段，恢复出厂设置等操作

1.手机连接产品的WiFi信号

2.在手机自带的浏览器中输入网址：[192.168.3.1](http://192.168.3.1)

3.进入后台设置界面即可设置相关选项

4.点击在线升级即可更新至最新版本



## 蜂窝网络制式

网络	CB(中国大陆)	EA(欧亚)	LA(拉丁美洲)	NA(北美)	JP(日本)
FDD-LTE	B1/B3/B5/B8	B1/B3/B5/B7/B8/B20/B28	B1/B2/B3/B4/B5/B7/B8/B29/B66	B2/B4/B5/B7/B12/B13/B25/B26/B66/B71	B1/B3/B8/B18/B19/B26/B28
TDD-LTE	B34/B39/B40/B41	B38/B40/B41	B38/B40/B41	-	B41
WCDMA	-	-	-	B2/B4/B5	B1/B6/B8/B19
GSM/GPRS	-	900/1800MHz	850/900/1800/1900MHz	850/1900MHz	-

## 常见问题详解

Q：流量使用异常？

注：手机与车机建立连接时，是不需要使用移动网络数据

A：1.汽车在连接到WiFi网络时会自动进行软件更新，如果有更新，尽可能尝试使用其他的WiFi网络更新。

2.手机通过无线CarPlay连接时，请勿手动连接设备WiFi，否则会导致手机使用设备的WiFi网络流量。若出现手机连接了设备WiFi的情况，需断开正在连接的WiFi热点（点击“忽略该网络”）

Q：应该连接汽车哪个USB接口，为什么下车后不断电？

A：可以使用单独车充或是通过汽车USB提供设备供电，它在汽车完全停止后的15分钟后断电。

Q：在地下停车场，无法连接？

A：由于特斯拉的安全机制，当检测到WiFi热点不能提供网络时会主动断开网络，请根据您当前的网络环境使用信号覆盖更好的运营商。

Q：手机无法建立连接？

A：请检查4G网络是否正常（指示灯），SIM卡是否停机和无网络。我们依照汽车的安全策略，只有在4G网络建立连接时才会开启我们的WiFi热点（它被用于无线连接和汽车网络连接）

Q：汽车不支持http，需要支持https访问？

A：可通过<https://tspush.com>访问。

Q：蜂窝网络和无蜂窝网络的区别？

A：蜂窝网络版本使用设备自身4G网络，无蜂窝网络版本使用手机的移动网络。

Q：无蜂窝网络版本，如何通话保持联网？

A：1.手机需要开启VoLTE功能。

2.双卡手机打开“蜂窝网络”-“允许切换蜂窝网络”。

## 售后服务

尊敬的用户，您好！非常感谢您使用此产品，产品已通过严格的质量检测，为保证您的权益，为您提供优质的售后服务，自购买日起可获得一年保修服务。凡属在正常使用下，由于产品本身质量问题引起的故障，本公司将在保修期内为您提供保修服务。请妥善保管此卡，作为保修服务的必备凭证，本公司保留对该产品售后服务的解释权。

保修卡		
用户姓名	购买日期	
联系电话	电子邮箱	
联系地址		
经销商名称(加盖公章)		
保修内容		



## Einführung in die Produktfunktion

Dieses Produkt ist für Tesla geeignet. Stecken Sie das Produkt einfach in den Original-USB-Port Ihres Autos ein, schon wird das Original-Autosystem auf Drahtloses CarPlay/Android Auto (optionale Funktion) aufgerüstet, das die Online-Landkarte, die Musik und den Sprachassistenten des Smartphones mit dem zentralen Steuerungsbildschirm synchronisiert.

## Produkt-Spezifikationen

Stromeingang: 5V  $\equiv$  1A

Drahtloses Netzwerk: 802.11 a/b/g/n/ac, 2,4G+5G

Leistungsaufnahme: 3W

Bluetooth Version: 4.2/5.0

Auflösung: Adaptiv (Beibehaltung der originalen Protokollauflösung)

Sprachen: Unterstützung mehrerer Sprachen

Arbeitsumgebung: -20°C bis 75°C

Produkt-Abmessungen: 79 x 58 x 15,8mm

Anschluss: LED-Licht, Typ-C Buchse, Steckplatz für Nano-SIM-Karte

## Produkt-Anschlussplan

o Anschlussplan für Drahtloses CarPlay



o Anschlussplan für Drahtloses Android Auto (optionale Funktion)



15

## Geeignet für Autos und Handys

- o Geeignetes Modell: Tesla alle Serienmodelle
- o CarPlay: iPhone 6+, iOS 10+
- o Android Auto: Android Handy mit Android 11.0+

## Beschreibung der LED-Anzeige

- Handy-Verbindungsstatus: Grün-Licht blinkt langsam nach erfolgreicher Verbindung.
- WiFi-Verbindungsstatus: Grün-Licht leuchtet weiter nach erfolgreicher Verbindung. Grün-Licht steht für 5GHz-Frequenz; Orange-Licht steht für 2,4GHz.
- Power-Status: Grün-Licht leuchtet nach Einschalten des Produkts.
- 4G-Status: Grün-Licht blinkt langsam nach erfolgreicher Einwahl; Grün- und Blau-Licht blinkt langsam abwechselnd bei Nicht-Mobilfunkversion; Orange-Licht blinkt langsam für abnormale Einwahl oder fehlende SIM-Karte.

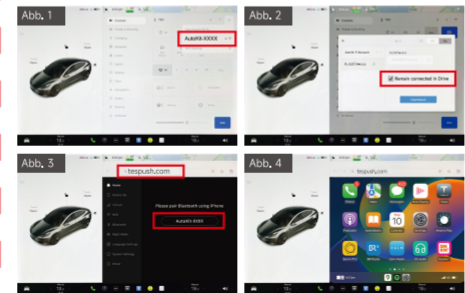
## Verbinden des Drahtlosen CarPlay (Nicht-Mobilfunkversion)

1. Stecken Sie das Produkt in den USB-Port des Autos ein.
2. Bevor Sie verbinden, schalten Sie den Handy-Hotspot ein.
3. Suchen Sie auf Ihrem Handy per Bluetooth nach "AutoKit\_xxxx" und stellen Sie die Kopplung her. Wählen Sie "CarPlay verwenden".
4. Tippen Sie auf das WiFi-Symbol in der oberen rechten Ecke des Auto-Bildschirms und suchen Sie nach dem Produkt-WiFi "AutoKit-xxxx" und geben Sie das Original-Passwort "88888888" ein (Abb. 1). Nach erfolgreichem WiFi-Verbinden setzen Sie ein Häkchen vor "Mit Gerät verbunden bleiben" (Abb. 2).
5. Gehen Sie zur Browser-Seite des Auto-Bildschirms und geben Sie "tespush.com" (oder "tescarplay.com") in die Adressleiste ein, um auf Drahtloses CarPlay zuzugreifen (Abb. 4).

16

## Verbinden des Drahtlosen CarPlay (Mobilfunkversion)

1. Stecken Sie die SIM-Karte in den Kartensteckplatz ein (ohne Karte funktioniert es nicht ordnungsgemäß).
2. Stecken Sie das Produkt in den USB-Port des Autos ein.
3. Klicken Sie auf das WiFi-Symbol in der oberen rechten Ecke des Auto-Bildschirms und suchen Sie nach dem Produkt-WiFi "AutoKit-xxxx" und geben Sie das Original-Passwort "88888888" ein (Abb. 1).
4. Nach erfolgreichem WiFi-Verbinden setzen Sie ein Häkchen vor "Mit Gerät verbunden bleiben" (Abb. 2).
5. Gehen Sie zur Browser-Seite des Auto-Bildschirms und geben Sie "tespush.com" (oder "tescarplay.com") in die Adressleiste ein, um auf Drahtloses CarPlay zuzugreifen (Abb. 4).
6. Schalten Sie WiFi und Bluetooth auf Ihrem iPhone ein. Koppeln Sie es mit dem Produkt-Signal "AutoKit-xxxx" (Abb. 3). Tippen Sie darauf, um das Drahtlose CarPlay aufzurufen (Abb. 4).

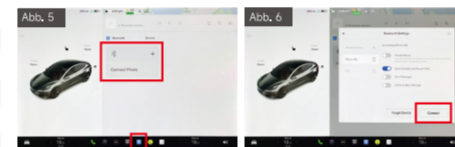


17

Hinweis: Drahtloses Android Auto (optionale Funktion) kann mit einem Android-Handy auf ähnliche Weise verbunden werden wie oben beschrieben.

## Multimedia-Bluetooth-Verbindung

1. Lassen Sie das Handy mit dem Fahrzeug-Bluetooth verbunden. Tippen Sie auf das Bluetooth-Symbol unten rechts auf dem Auto-Bildschirm, um die Oberfläche "Telefon verbinden" aufzurufen (Abb. 5).
2. Suchen Sie den Namen Ihres Handys und verbinden Sie (Abb. 6). Musik und Anrufe werden nun über das Autoradio wiedergegeben.



## Notruf-Einstellungen & Online-Upgrade des Telefons

Wenn keine Verbindung zustande kommt, können folgende Schritte für Notruf-Einstellungen verwendet werden, wie z.B.: Einstellen der WiFi-Frequenzbänder, Zurücksetzen der Werkseinstellungen und andere Vorgänge.

1. Verbinden Sie Ihr Handy mit dem Produkt-WiFi.
2. Geben Sie die URL: [192.168.3.1](https://192.168.3.1) in dem Handy-Browser ein.
3. Gehen Sie in den Hintergrund der Website, um entsprechende Optionen einzustellen.
4. Tippen Sie auf Online-Upgrade, um auf die neueste Version zu aktualisieren.



18

## Mobilfunk-Netzsystem

Funknetz	CB (Festland China)	EA (Eurasien)	LA (Lateinamerika)	NA (Nordamerika)	JP (Japan)
FDD-LTE	B1/B3/B5/B8	B1/B3/B5/B7/B8/B20/B28	B1/B2/B3/B4/B5/B7/B8/B28/B66	B2/B4/B5/B7/B12/B13/B25/B26/B66/B71	B1/B3/B8/B18/B19/B26/B28
TDD-LTE	B34/B39/B40/B41	B38/B40/B41	B38/B40/B41	—	B41
WCDMA	—	—	—	B2/B4/B5	B1/B6/B8/B19
GSM/GPRS	—	900/1800MHz	850/900/1800/1900MHz	850/1900MHz	—

## Ausführliche F&A

F: Warum gibt es Anomalien bei der Datennutzung?

Hinweis: Wenn das Handy mit dem Fahrzeug verbunden ist, muss es keine Datenmenge vom Mobilfunknetz verbrauchen.

A: 1. Das Gerät wird automatisch aktualisiert, wenn es mit einem WiFi-Netzwerk verbunden ist. Wenn es ein Update gibt, benutzen Sie bitte ein anderes WiFi-Netzwerk für Update.

2. Wenn Sie Drahtloses CarPlay benutzen, stellen Sie auf Ihrem Handy keine manuelle Verbindung zum WiFi des Geräts her, da dies dazu führt, dass Ihr Handy das WiFi-Netzwerk des Geräts nutzt. Wenn Sie dies getan haben, tippen Sie bitte nach der Verbindung mit CarPlay auf "Dieses Netzwerk ignorieren" auf dem WiFi, mit dem Sie sich verbinden.

F: An welchen USB-Port im Fahrzeug sollte das Produkt angeschlossen werden und warum schaltet es sich nach Abschalten immer wieder an?

A: Sie können ein separates Kfz-Ladegerät verwenden oder das Gerät über den USB-Port des Fahrzeugs mit Strom versorgen. Das Gerät schaltet sich nach 15 Minuten aus, wenn Sie das Auto abschließen.

19

F: Das Handy kann keine Verbindung herstellen.

A: Bitte überprüfen Sie, ob das 4G-Netzwerk normal ist (Anzeige) und ob die SIM-Karte nicht funktioniert oder kein Netzwerk vorhanden ist.

Gemäß den Sicherheitsrichtlinien des Fahrzeugs wird das Produkt-WiFi nur dann eingeschaltet, wenn eine 4G-Netzwerkverbindung hergestellt ist (es wird für die drahtlose Konnektivität und die Fahrzeugnetzwerk-Konnektivität verwendet).

F: Das Produkt kann nicht verbunden werden, wenn es sich in einer Tiefgarage befindet.

A: Aufgrund des Sicherheitsmechanismus von Tesla wird die Verbindung getrennt, wenn festgestellt wird, dass ein WiFi-Hotspot kein Netzwerk zur Verfügung stellen kann. Bitte verwenden Sie einen Anbieter mit besserer Signalabdeckung, je nach Ihrer aktuellen Netzwerkumgebung.

F: Mein Tesla unterstützt kein http und benötigt einen https-Zugang.

A: Er kann über <https://tspush.com> aufgerufen werden.

F: Was ist der Unterschied zwischen der Mobilfunkversion und der Nicht-Mobilfunkversion?

A: Die Mobilfunkversion nutzt das geräteeigene 4G-Netz, während die Nicht-Mobilfunkversion das Mobilfunknetz des Handys verwendet.

F: Wie bleibe ich bei der Nicht-Mobilfunkversion mit dem Netz verbunden?

1. Schalten Sie bitte die VoLTE-Funktion auf Ihrem Handy ein.
2. Tippen Sie bei Dual-SIM-Handys auf "Mobilfunk" - "Mobilfunk-Datenumschaltung zulassen".

20

## Kundenservice

Sehr geehrter Benutzer, wir danken Ihnen für die Verwendung dieses Produkts. Um Ihre Rechte und Interessen zu schützen, bieten wir Ihnen einen hochwertigen Kundendienst. Sie haben in Jahr Garantie ab dem Kaufdatum (wenn bei normalem Gebrauch in Fehler durch Qualitätsprobleme auftritt). Bitte bewahren Sie diese Karte ordnungsgemäß auf, als notwendigen Kaufnachweis für die berechtigten Garantieservice des Unternehmens.

Garantiekarte		
Name	Kaufdatum	
Tel.Nr.	E-Mail	
Anschrift		
Name des Händlers (Stempel)		
Garantie-Umfang		



21



## Présentation des fonctions du produit

Ce produit est adapté pour Tesla. Branchez simplement le produit au port USB d'origine de votre voiture pour obtenir la mise à niveau du système d'origine de la voiture vers CarPlay/Android Auto (**option facultative**), qui synchronise les cartes, la musique et l'assistant vocal en ligne du téléphone vers l'écran de contrôle central.

## Spécifications du produit

Puissance d'entrée : 5 V = 1 A

Réseau sans fil : 802.11 a/b/g/n/ac, 2,4G + 5G

Consommation d'énergie : 3 W

Version Bluetooth : 4.2/5.0

Résolution : Adaptive (maintien de résolution du protocole d'origine)

Langues : prend en charge les langues de nombreux pays

Environnement de travail : -20 °C — 75 °C

Taille du produit : 79 x 58 x 15,8 mm

Port : Voyant LED, Port femelle type-C, emplacement carte Nano SIM

## Schéma de connexion du produit

○ Schéma de connexion de CarPlay sans fil



○ Schéma de connexion d'Android Auto sans fil (**fonction facultative**)



## Pour les voitures et les téléphones portables

○ Modèle applicable : modèle pour toutes les séries Tesla

○ CarPlay : iPhone 6+, iOS 10+

○ Android Auto : téléphone Android avec Android 11.0+

## Description des différents statuts du voyant LED

🟢 Statut d'interconnexion avec le téléphone mobile : le voyant vert clignote lentement une fois la connexion établie.

🟡 Statut de connexion WiFi : le voyant vert reste allumé une fois la connexion établie. Le voyant vert correspond à une fréquence de 5 GHz ; le voyant orange correspond à une fréquence de 2,4 GHz.

🟡 Statut Sous tension : le voyant vert s'allume quand le produit est mis en marche.

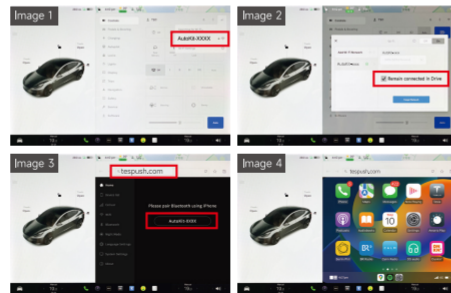
🟢 Statut 4G : le voyant vert clignote lentement une fois la numérotation réussie ; les voyants vert et bleu clignotent lentement en alternance pour la version sans réseau cellulaire ; le voyant orange clignote lentement quand la numérotation est anormale ou quand la carte SIM n'est pas insérée.

## Instructions de connexion de CarPlay sans fil (**sans réseau cellulaire**)

1. Branchez le produit au port USB de la voiture
2. Allumez le partage de connexion de votre téléphone portable avant de vous connecter.
3. Cherchez « AutoKit\_xxxx » dans le Bluetooth de votre téléphone et connectez l'appareil. Choisissez d'utiliser CarPlay
4. Cliquez sur l'icône du WiFi en haut à droite de l'écran de votre voiture. Cherchez le signal WiFi du produit : « AutoKit-xxxx » puis saisissez le mot de passe d'origine : 88888888 (image 1). Quand la connexion WiFi est établie, assurez-vous de cocher « Rester connecté pendant la conduite » (image 2).
5. Allez sur la page du navigateur sur l'écran de la voiture et saisissez « [tespush.com](https://tespush.com) » (ou le nom de domaine alternatif « [tescarplay.com](https://tescarplay.com) » ) dans la barre d'adresse pour accéder au CarPlay sans fil (image 4).

## Instructions de connexion du CarPlay sans fil (**réseau cellulaire**)

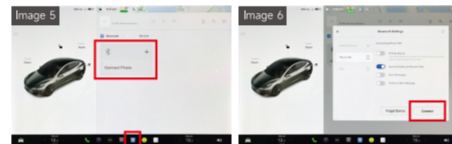
1. Insérez la carte SIM dans l'emplacement prévu (**sans la carte, le système ne fonctionnera pas correctement**)
2. Branchez le produit au port USB de la voiture
3. Cliquez sur l'icône du WiFi en haut à droite de l'écran de votre voiture. Cherchez le signal WiFi du produit : « AutoKit-xxxx » puis saisissez le mot de passe d'origine : 88888888 (image 1).
4. Quand la connexion WiFi est établie, assurez-vous de cocher « Rester connecté pendant la conduite » (image 2).
5. Allez sur la page du navigateur sur l'écran de la voiture et saisissez « [tespush.com](https://tespush.com) » (ou le nom de domaine alternatif « [tescarplay.com](https://tescarplay.com) » ) dans la barre d'adresse pour accéder au CarPlay sans fil (image 4).
6. Allumez le WiFi et le Bluetooth de l'iPhone. Appairez ensuite avec le signal du produit « AutoKit-xxxx » (image 3), puis cliquez pour entrer dans le CarPlay sans fil (image 4).



Note : Android Auto sans fil (**fonction facultative**) peut être connecté au téléphone Android en suivant les étapes ci-dessus

## Instructions de connexion au Bluetooth Multimedia

1. Gardez le téléphone connecté au Bluetooth de la voiture. Cliquez sur l'icône Bluetooth située en bas à droite sur l'écran de la voiture pour entrer dans l'interface « Connecter le téléphone » (image 5).
2. Trouvez le nom de votre téléphone et connectez-vous (image 6). Le son de la musique et des appels sera émis par la stéréo de la voiture.



## Réglages d'urgence du téléphone et mise à niveau en ligne

Quand une connexion ne peut pas être établie, vous pouvez suivre les étapes ci-dessous pour procéder aux réglages d'urgence, tels que le paramétrage des bandes de fréquence WiFi, la restauration des paramètres d'usine et autres opérations.

1. Connectez-vous au signal WiFi du produit au moyen de votre téléphone.
2. Saisissez l'URL : [192.168.3.1](https://192.168.3.1) dans le navigateur avec le téléphone
3. Entrez dans l'arrière-plan du site internet pour définir les options nécessaires
4. Cliquez sur la mise à niveau en ligne pour obtenir la dernière version



## Système de réseau cellulaire

Réseau	CB (Chine continentale)	EA (Eurasie)	LA (Amérique latine)	NA (Amérique du Nord)	JP (Japon)
FDD-LTE	B1/B3/B5/B8	B1/B3/B5/B7/B8/B20/B28	B1/B2/B3/B4/B5/B7/B8/B28/B66	B2/B4/B5/B7/B12/B13/B25/B26/B66/B71	B1/B3/B8/B18/B19/B26/B28
TDD-LTE	B34/B39/B40/B41	B38/B40/B41	B38/B40/B41	—	B41
WCDMA	—	—	—	B2/B4/B5	B1/B6/B8/B19
GSM/GPRS	—	900/1800MHz	850/900/1800/1900MHz	850/1900MHz	—

## Foire aux questions

Q : Pourquoi y a-t-il des anomalies dans l'utilisation du trafic ?  
Note : Quand le téléphone cellulaire se connecte à la voiture, il n'est pas nécessaire d'utiliser les données du réseau mobile.

A : 1. L'appareil se mettra à niveau automatiquement quand il se connectera au réseau WiFi. S'il y a une mise à niveau, veuillez essayer de l'obtenir en utilisant un autre réseau WiFi.  
2. Quand vous entrez dans CarPlay sans fil, ne vous connectez pas manuellement au WiFi de l'appareil sur votre téléphone, sinon votre téléphone utiliserait le trafic du réseau WiFi de l'appareil. Si vous l'avez fait néanmoins, une fois que vous êtes connecté à CarPlay, cliquez sur « Ignorez ce réseau » sur le WiFi auquel vous vous connectez.

Q : À quel port USB de la voiture le produit devrait être branché, et pourquoi reste-t-il sous tension une fois débranché ?  
A : Vous pouvez utiliser un chargeur pour voiture distinct ou alimenter l'appareil par le port USB de la voiture. L'appareil s'éteindra 15 minutes après que vous ayez fermé la voiture à clé.

Q : Pourquoi le téléphone ne parvient-il pas à établir une connexion ?  
A : Vérifiez que le réseau 4G est bien normal (voyant), que la carte SIM fonctionne et qu'il y ait du réseau. Conformément à la politique de sécurité de la voiture, le WiFi du produit s'allume uniquement quand une connexion réseau 4G est établie (elle est utilisée pour la connectivité sans fil et la connectivité du réseau automobile).

Q : Pourquoi le produit ne parvient-il pas à se connecter dans un parking souterrain ?  
A : En raison du mécanisme de sécurité de Tesla, quand un partage de connexion WiFi est détecté comme étant incapable de fournir du réseau, il se déconnecte lui-même du réseau. Veuillez utiliser un opérateur qui propose une meilleure couverture de signal en fonction de l'environnement réseau de l'endroit où vous vous trouvez.

Q : Ma Tesla ne prend pas en charge http et doit prendre en charge l'accès https, comment faire ?  
A : Il peut être obtenu en se rendant sur <https://tespush.com>.

Q : Quelle est la différence entre la version cellulaire et la version non cellulaire ?  
A : La version cellulaire utilise le réseau 4G de l'appareil, tandis que la version non cellulaire utilise le réseau du téléphone portable.

Q : Comment puis-je rester connecté(e) au réseau avec une version non cellulaire ?  
A : 1. Activez la fonction VoLTE sur votre téléphone.  
2. Cliquez sur « Cellulaire » - « Autoriser le basculement des données cellulaires » pour les téléphones à double SIM.

## Service après-vente

Cher utilisateur, Merci d' avoir choisi ce produit. Dans un souci de protéger vos droits et intérêts, nous vous offrons un service après-vente de qualité. Vous bénéficiez d' un service de garantie d' un an à compter de la date de l'achat (dans des conditions normales d' utilisation, si le produit tombe en panne en raison d' un problème de qualité). Veuillez conserver soigneusement cette carte en tant que preuve de service de garantie.L'entreprise se réserve le droit d' interpréter le service

Carte de garantie		
Nom		Date de l'achat
Numéro de téléphone		E-mail
Adresse		
Nom du distributeur (tampon)		
Contenu de la garantie		





## Introduzione alle funzioni del prodotto

Questo prodotto è adatto per il marchio Tesla. Basta collegare il prodotto alla porta di origine USB dell'auto e quindi il sistema stesso dell'auto verrà aggiornato per CarPlay/Android Auto wireless (**funzione opzionale**) e verranno anche sincronizzati la mappa online, la musica e l'assistente vocale del telefono con lo schermo di controllo centrale.

## Specifiche del Prodotto

Ingresso dell'alimentazione: 5V  $\equiv$  1A

Rete wireless: 802.11 a/b/g/n/ac, 2.4G+5G

Consumo energetico: 3W

Versione del Bluetooth: 4.2/5.0

Risoluzione: adattivo (mantiene la risoluzione del protocollo originale)

Lingue: supporta più lingue

Ambiente di lavoro: -20°C - 75°C

Dimensioni del prodotto: 79 x 58 x 15.8 mm

Porta: luce LED, porta femmina di Tipo-C, slot per schede Nano SIM

## Schema di connessione del prodotto

◦ Schema di connessione di CarPlay Wireless



◦ Schema di connessione di Android Auto Wireless (**funzione opzionale**)



## Auto e telefoni adatti

- Modello applicabile: per tutti i modelli della serie Tesla
- CarPlay: iPhone 6+, iOS 10+
- Android Auto: telefoni Android con Android 11.0+

## Descrizione della spia a LED

📶 Stato di interconnessione con il telefono: la luce verde lampeggia lentamente dopo che la connessione è riuscita.

📶 Stato della connessione WiFi: la luce verde rimane accesa dopo che la connessione è riuscita. La luce verde rappresenta la frequenza a 5 GHz; la luce arancione rappresenta la frequenza a 2.4 GHz.

🕒 Stato di accesso: la luce verde si illumina dopo aver acceso il prodotto.

📶 Stato 4G: la luce verde lampeggia lentamente dopo che la composizione è riuscita; le luci verde e blu lampeggiano lentamente alternativamente quando non vi è alcuna versione di rete cellulare; la luce arancione lampeggia lentamente quando la composizione è anormale o la scheda SIM non è inserita.

## Istruzioni per la connessione a CarPlay Wireless

(**Nessuna rete cellulare**)

1. Collegare il prodotto alla porta USB dell'auto.
2. Attivare l'hotspot del proprio cellulare prima di connettere.
3. Cercare "AutoKit\_xxxx" tramite Bluetooth sul telefono e connettere. Scegliere usa CarPlay.

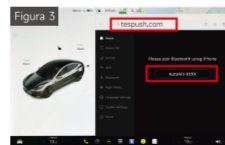
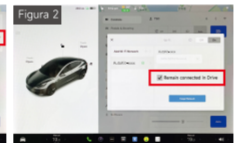
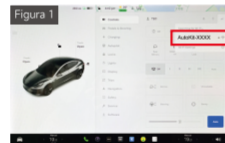
4. Fare clic sull'icona WiFi nell'angolo in alto a destra dello schermo della propria auto. Cercare il segnale WiFi del prodotto: AutoKit-xxxx e inserire la password: 88888888 (Figura 1). Dopo che la connessione WiFi è andata a buon fine, assicurarsi di spuntare "Rimani connesso in Drive" (Figura 2).

5. Andare alla pagina del browser dello schermo dell'auto e inserire "tespush.com" (o il nome di dominio alternativo **tescarplay.com**) nella barra degli indirizzi per accedere a CarPlay wireless (Figura 4).

## Istruzioni per la connessione a CarPlay Wireless

(**Rete cellulare**)

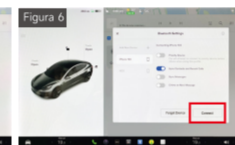
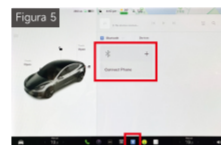
1. Inserire la scheda SIM nello slot della scheda (**il mancato inserimento della scheda comporterà un funzionamento anomalo**).
2. Collegare il prodotto alla porta USB dell'auto.
3. Fare clic sull'icona WiFi nell'angolo in alto a destra dello schermo della propria auto. Cercare il segnale WiFi del prodotto: AutoKit-xxxx e inserire la password: 88888888 (Figura 1).
4. Dopo che la connessione Wi-Fi è andata a buon fine, assicurarsi di spuntare "Rimani connesso in Drive" (Figura 2).
5. Andare alla pagina del browser dello schermo dell'auto e inserire "tespush.com" (o il nome di dominio alternativo **tescarplay.com**) nella barra degli indirizzi per accedere a CarPlay wireless (Figura 4).
6. Attivare il WiFi e il Bluetooth dell'iPhone e associare con il segnale del prodotto AutoKit-xxxx (Figura 3), fare clic per accedere al CarPlay wireless (Figura 4).



Nota: Android Auto Wireless (**funzione opzionale**) può essere collegato con il telefono Android seguendo i passaggi precedenti.

## Istruzioni per la connessione Bluetooth multimediale

1. Mantenere il telefono connesso al Bluetooth dell'auto. Fare clic sull'icona Bluetooth in basso a destra dello schermo dell'auto per accedere all'interfaccia "Connetti telefono" (Figura 5)
2. Cercare il nome del proprio telefono e connettere (Figura 6). La musica e i suoni delle chiamate verranno riprodotti dall'autoradio.



## Impostazioni di emergenza del telefono e aggiornamento online

Quando non è possibile stabilire una connessione, è possibile utilizzare i seguenti passaggi per le impostazioni di emergenza, come l'impostazione delle bande di frequenza WiFi, il ripristino delle impostazioni di fabbrica e altre operazioni.

1. Connettere al segnale WiFi del prodotto tramite il telefono.
2. Immettere l'URL: **192.168.3.1** nel browser con il telefono.
3. Entrare nel background del sito web per impostare le opzioni pertinenti.
4. Fare clic su aggiornamento online per eseguire l'aggiornamento all'ultima versione.



## Sistema di rete cellulare

Funknetz	CB (Festland China)	EA (Eurasien)	LA (Lateinamerika)	NA (Nordamerika)	JP (Japan)
FDD-LTE	B1/B3/B5/B8	B1/B3/B5/B7/B8/B20/B28	B1/B2/B3/B4/B5/B7/B8/B28/B66	B2/B4/B5/B7/B12/B13/B25/B26/B66/B71	B1/B3/B8/B18/B19/B26/B28
TDD-LTE	B34/B39/B40/B41	B38/B40/B41	B38/B40/B41	—	B41
WCDMA	—	—	—	B2/B4/B5	B1/B6/B8/B19
GSM/GPRS	—	900/1800MHz	850/900/1800/1900MHz	850/1900MHz	—

## DOMANDE FREQUENTI

D: Perché ci sono anomalie nell'utilizzo del traffico?

Nota: quando un telefono si collega all'auto, non è necessario utilizzare i dati della rete mobile.

R: 1. Il dispositivo si aggiornerà automaticamente quando connesso alla rete WiFi. Se c'è un aggiornamento, provare ad aggiornare utilizzando un'altra rete WiFi.

2. Quando si accede a CarPlay Wireless, non connettere manualmente al WiFi del dispositivo con il proprio telefono, altrimenti il telefono utilizzerà il traffico di rete WiFi del dispositivo. Se ciò avviene, dopo aver connesso a CarPlay, fare clic su "Ignora questa rete" sul WiFi a cui ci si sta connettendo.

D: Quale porta USB dell'auto deve essere collegata al prodotto e perché continua ad accendersi dopo aver scollegato?

R: È possibile utilizzare un caricatore per auto separato o alimentare il dispositivo tramite l'USB dell'auto. Il dispositivo si spegnerà entro 15 minuti dopo aver bloccato l'auto.

D: Perché il telefono non riesce a stabilire una connessione?  
R: Verificare se la rete 4G è normale (spia luminosa) e se la scheda SIM non funziona o non c'è rete. In conformità con la politica di sicurezza dell'auto, il Wi-Fi del prodotto verrà attivato solo quando viene stabilita una connessione di rete 4G (viene utilizzato per la connettività wireless e la connettività di rete automobilistica).

D: Perché il prodotto non può essere collegato quando si trova in un parcheggio sotterraneo?

R: A causa del meccanismo di sicurezza di Tesla, quando viene rilevato che un hotspot WiFi non è in grado di fornire la rete, si disconnetterà attivamente dalla rete. Utilizzare quindi un operatore con una migliore copertura del segnale in base al proprio ambiente di rete attuale.

D: Perché la mia Tesla non supporta HTTP e deve supportare l'accesso HTTPS?

R: È possibile accedere tramite <https://tespush.com>.

D: Qual è la differenza tra la versione cellulare e non cellulare?  
R: La versione cellulare utilizza la rete 4G del dispositivo, mentre la versione non cellulare utilizza la rete mobile del telefono.

D: Come è possibile rimanere connessi alla rete per la versione non cellulare?

1. Attivare la funzione VoLTE nel telefono.
2. Fare clic su "Cellulare" - "Consenti cambio dati cellulare" per i telefoni dual SIM.

## Assistenza post-vendita

Gentile utente, grazie per aver utilizzato questo prodotto. Al fine di proteggere i tuoi diritti e interessi, ti forniremo un servizio post-vendita di alta qualità. Puoi usufruire di un servizio di garanzia di un anno dalla data di acquisto (in condizioni di utilizzo normale, quando il prodotto stesso ha guasto causato da problemi di qualità). Conservare correttamente questa card, come prova necessaria del servizio di garanzia, l'azienda si riserva il diritto di interpretare il servizio

Certificato di garanzia		
Nome		Data di acquisto
Numero di telefono		Email
Indirizzo		
Nome del rivenditore (timbro)		
Contenuto della garanzia		



## Introducción de la función del producto

Este producto es adecuado para Tesla. Solo tiene que conectar el producto al puerto USB original del coche y, a continuación, el sistema original del coche se actualiza a CarPlay/Android Auto inalámbrico (**función opcional**), que sincroniza el mapa en línea, la música y el asistente de voz del teléfono con la pantalla de control central.

## Especificaciones del producto

Entrada de alimentación: 5V  $\equiv$  1A

Red inalámbrica: 802.11 a/b/g/n/ac, 2.4G+5G

Consumo: 3W

Versión Bluetooth: 4.2/5.0

Resolución: Adaptativa (mantiene la resolución original del protocolo)

Idiomas: admite varios idiomas nacionales

Entorno de funcionamiento: - 20°C - 75°C

Tamaño del producto: 79x58x15.8 mm

Puerto: Luz LED, puerto Tipo C hembra, ranura para tarjeta Nano SIM.

## Diagrama de conexión del producto

◦ Diagrama de conexión inalámbrica de CarPlay



◦ Diagrama de conexión inalámbrica de Android Auto (**función opcional**)



## Apto para coches y teléfonos móviles

◦ Modelo aplicable: Para todos los modelos de la serie Tesla

◦ CarPlay: iPhone 6 +, iOS 10 +

◦ Android Auto: Teléfono Android con Android 11.0 +

## Descripción del indicador LED

🟢 Estado de interconexión del teléfono móvil: la luz verde parpadea lentamente después de una conexión exitosa.

📶 Estado de la conexión WiFi: la luz verde se mantiene encendida tras una conexión correcta. La luz verde representa la frecuencia de 5GHz; la luz naranja representa 2.4GHz.

🕒 Estado de encendido: luz verde encendida después de encender el producto.

🟡 Estado 4G: la luz verde parpadea lentamente después de una marcación correcta; las luces verde y azul parpadean lentamente de forma alterna cuando no hay versión de red celular; la luz naranja parpadea lentamente cuando la marcación es anormal o la tarjeta SIM no está insertada.

## Instrucciones de conexión inalámbrica CarPlay (sin red móvil)

1. Conecte el producto al puerto USB del coche

2. Enciende el hotspot de tu teléfono móvil antes de conectarlo

3. Busque "AutoKit\_xxxx" por Bluetooth en su teléfono y conecte. Elija usar CarPlay

4. Haga clic en el icono WiFi en la esquina superior derecha de la pantalla de su coche. Busque la señal WiFi del producto: AutoKit-xxxx e introduzca la contraseña original: 88888888 (Figura 1). Después de la conexión WiFi es exitosa, asegúrese de marcar la opción "Permanecer conectado en Drive" (Figura 2).

5. Ir a la página del navegador de la pantalla del coche e introduzca "tespush.com" (o el nombre de dominio alternativo [tescarplay.com](https://tescarplay.com)) en la barra de direcciones para acceder a CarPlay inalámbrico (Figura 4).

## Instrucciones de conexión inalámbrica CarPlay (con red móvil)

1. Inserte la tarjeta SIM en la ranura para tarjetas (**si no inserta la tarjeta, no funcionará correctamente**)

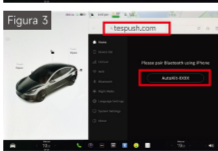
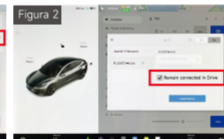
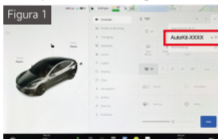
2. Conecta el producto al puerto USB del coche

3. Haga clic en el icono WiFi en la esquina superior derecha de la pantalla del coche. Busque la señal WiFi del producto: AutoKit-xxxx e introduce la contraseña original: 88888888 (Figura 1).

4. Después de que la conexión WiFi sea exitosa, asegúrese de marcar la opción "Permanecer conectado en Drive" (Figura 2).

5. Ve a la página del navegador de la pantalla del coche e introduce "tespush.com" (o el nombre de dominio alternativo [tescarplay.com](https://tescarplay.com)) en la barra de direcciones para acceder a CarPlay inalámbrico (Figura 4).

6. Enciende el WiFi y el Bluetooth del iPhone. Y emparejalo con la señal del producto AutoKit-xxxx (Figura 3), haz clic para acceder al CarPlay inalámbrico (Figura 4).

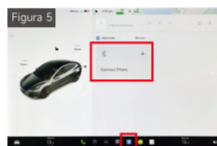


Nota: Android Auto inalámbrico (**función opcional**) se puede conectar con el teléfono Android siguiendo los pasos anteriores.

## Instrucciones de conexión Bluetooth multimedia

1. Mantén el teléfono conectado al Bluetooth del coche. Haga clic en el icono de Bluetooth en la parte inferior derecha de la pantalla del coche para entrar en la interfaz "Conectar teléfono" (Figura 5)

2. Busca el nombre de tu teléfono y conéctalo (Figura 6). La música y el sonido de las llamadas se reproducirán desde el estéreo del coche.



## Ajustes de emergencia del teléfono y actualización en línea

Cuando no se puede establecer una conexión, los siguientes pasos se pueden utilizar para Ajustes de emergencia, tales como: establecer las bandas de frecuencia WiFi, restaurar los ajustes de fábrica y otras operaciones.

1. Se conecta a la señal WiFi del producto a través del teléfono.
2. Introduce la URL [192.168.3.1](https://192.168.3.1) en el navegador con el teléfono.
3. Entra en el fondo de la web para configurar las opciones pertinentes.
4. Haga clic en actualización en línea para actualizar a la última versión.



## Sistema de red móvil

Rete	CB (Cina Continentale)	EA (Eurasia)	LA (America Latina)	NA (Nord America)	JP (Giappone)
FDD-LTE	B1/B3/B5/B8	B1/B3/B5/B7/B8/B20/B28	B1/B2/B3/B4/B5/B7/B8/B28/B66	B2/B4/B5/B7/B12/B13/B25/B26/B66/B71	B1/B3/B8/B18/B19/B26/B28
TDD-LTE	B34/B39/B40/B41	B38/B40/B41	B38/B40/B41	—	B41
WCDMA	—	—	—	B2/B4/B5	B1/B6/B8/B19
GSM/GPRS	—	900/1800MHz	850/900/1800/1900MHz	850/1900MHz	—

## Preguntas frecuentes detalladas

P: ¿Por qué hay anomalías en el uso del tráfico?

Nota: Cuando el teléfono móvil se conecta al coche, no es necesario utilizar los datos de la red móvil.

R: 1. El dispositivo se actualizará automáticamente cuando se conecte a la red WiFi. Si hay una actualización, por favor, intente actualizar mediante el uso de otra red WiFi.

2. Cuando entre a CarPlay inalámbrico, no se conecte manualmente al WiFi del dispositivo en su teléfono, lo que hará que su teléfono utilice el tráfico de red WiFi del dispositivo. Si lo hizo, después de conectarse a CarPlay, haga clic en "Ignorar esta red" en el WiFi al que se está conectando.

P: ¿En qué puerto USB del coche se debe enchufar el producto y por qué sigue encendiéndose después de bajarse?

R: Puede utilizar un cargador de coche independiente o alimentar el dispositivo a través del USB del coche. El dispositivo se apagará en 15 minutos después de cerrar el coche.

P: ¿El teléfono no puede establecer una conexión?

R: Compruebe si la red 4G es normal (indicador) y si la tarjeta SIM no funciona o no hay red. De acuerdo con la política de seguridad del coche, el WiFi del producto sólo se encenderá cuando se establezca una conexión de red 4G (se utiliza para la conectividad inalámbrica y la conectividad de red del automóvil).

P: ¿El producto no se puede conectar cuando está en el aparcamiento subterráneo?

R: Debido al mecanismo de seguridad de Tesla, cuando se detecta que un punto de acceso WiFi no puede proporcionar red se desconectará activamente de la red. Utilice un operador con mejor cobertura de señal de acuerdo con su entorno de red actual.

P: ¿Mi Tesla no admite http y necesita acceso https?

R: Se puede acceder a través de <https://tespush.com>.

P: ¿Cuál es la diferencia entre la versión móvil y la no móvil?

R: La versión móvil utiliza la red 4G propia del dispositivo, mientras que la versión no móvil utiliza la red móvil del teléfono.

P: ¿Cómo me mantengo conectado a la red en la versión no móvil?

R: 1. Active la función VoLTE en su teléfono.

2. Haz clic en "Móvil" - "Permitir el cambio de datos móviles" para teléfonos con doble SIM.

## Servicio postventa

Estimado usuario, gracias por utilizar este producto. Con el fin de proteger sus derechos e intereses, le proporcionaremos un servicio postventa de alta calidad. Puede disfrutar de un año de servicio de garantía a partir de la fecha de compra (en condiciones normales de uso, el producto en sí es un fallo causado por problemas de calidad).

Guarde bien esta tarjeta, como prueba necesaria del servicio de garantía, la empresa se reserva el derecho de interpretar el servicio

## Tarjeta de garantía

Nombre	Fecha de compra
Número de teléfono	Correo electrónico
Dirección	
Nombre del concesionario (con sello)	
Contenido de la garantía	



## Описание функций изделия

Данное изделие подходит для Tesla. Просто подключите изделие к оригинальному USB-порту вашего автомобиля, после чего оригинальная автомобильная система будет обновлена до беспроводной CarPlay/Android Auto (**опциональная функция**), которая синхронизирует онлайн-карты, музыку и голосовой помощник телефона с центральным экраном управления.

## Спецификации изделия

Вход питания: 5 В = 1 А

Беспроводная сеть: 802.11 a/b/g/n/ac, 2.4G+5G

Энергопотребление: 3 Вт

Версия Bluetooth: 4.2/5.0

Разрешение: адаптивное (поддерживает исходное разрешение протокола)

Языки: поддержка нескольких национальных языков

Рабочая среда: - 20°C - 75°C

Размеры изделия: 79x58x15.8 мм

Порты: светодиодный индикатор, порт Type-C, слот для SIM-карты Nano

## Схема подключения изделия

○ Схема подключения беспроводного CarPlay



○ Схема подключения беспроводного Android Auto (**опциональная функция**)



## Подходит для автомобилей и мобильных телефонов

- Применимая модель: для моделей Tesla всех серий
- CarPlay: iPhone 6+, iOS 10+
- Android Auto: телефон Android с Android 11.0+

## Описание светодиодного индикатора

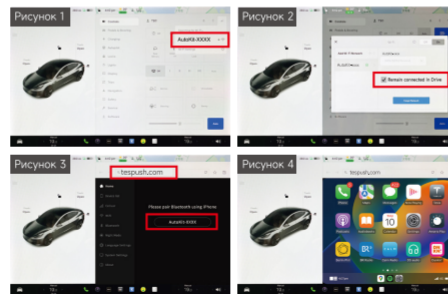
- 📶 Статус подключения мобильного телефона: после успешного подключения зеленый индикатор медленно мигает.
- 📶 Статус подключения WiFi: после успешного подключения горит зеленый свет. Зеленый свет обозначает частоту 5 ГГц; оранжевый свет обозначает 2,4 ГГц.
- 🔋 Состояние питания: зеленый свет загорается после включения питания устройства.
- 📶 Статус 4G: зеленый свет медленно мигает после успешного набора номера; зеленый и синий свет медленно мигают попеременно при отсутствии сотовой сети нужной версии; оранжевый свет медленно мигает, когда набор номера происходит с ошибками или SIM-карта не вставлена.

## Инструкции по беспроводному подключению CarPlay (без сотовой сети)

1. Подключите изделие к USB-порту автомобиля
2. Включите точку доступа мобильного телефона перед подключением
3. Найдите "AutoKit\_xxxx" по Bluetooth на телефоне и подключитесь. Выберите использование CarPlay
4. Нажмите на значок WiFi в правом верхнем углу экрана автомобиля. Найдите сигнал WiFi устройства: AutoKit-xxx и введите оригинальный пароль: 88888888 (Рис. 1). После успешного подключения к WiFi не забудьте отметить пункт "Remain connected in Drive" (Рис. 2).
5. Перейдите на страницу браузера на экране автомобиля и введите "tespush.com" (или альтернативное доменное имя **tescarplay.com**) в адресной строке для доступа к беспроводному CarPlay (Рис. 4).

## Инструкции по беспроводному подключению CarPlay (сотовая сеть)

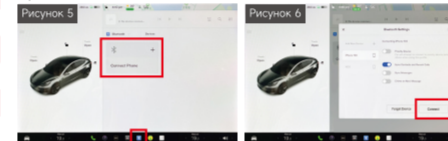
1. Вставьте SIM-карту в слот для карты памяти (**если не вставить карту, изделие будет работать некорректно**)
2. Подключите изделие к USB-порту автомобиля
3. Нажмите на значок WiFi в правом верхнем углу экрана автомобиля. Найдите сигнал WiFi устройства: AutoKit-xxx и введите оригинальный пароль: 88888888 (Рис. 1).
4. После успешного подключения к WiFi не забудьте отметить пункт "Remain connected in Drive" (Рис. 2).
5. Перейдите на страницу браузера на экране автомобиля и введите "tespush.com" (или альтернативное доменное имя **tescarplay.com**) в адресной строке для доступа к беспроводному CarPlay (Рис. 4).
6. Включите WiFi и Bluetooth на iPhone. Произведите сопряжение с сигналом устройства AutoKit-xxx (Рис. 3), нажмите для входа в беспроводной CarPlay (Рис. 4).



Примечание: беспроводная система Android Auto (**опциональная функция**) может быть подключена к телефону Android при выполнении следующих действий

## Инструкции по подключению Bluetooth - мультимедиа

1. Подключите телефон к Bluetooth автомобиля. Нажмите на значок Bluetooth в правом нижнем углу экрана автомобиля, чтобы войти в интерфейс "Подключить телефон" (Рис. 5).
2. Найдите имя своего телефона и подключитесь (Рис. 6). Музыка и звук вызова будут воспроизводиться с автомобильной стереосистемы.



## Аварийные настройки телефона и онлайн-обновление

- Если соединение не может быть установлено, можно воспользоваться следующими действиями для определения экстренных настроек, например, можно: установить частотные диапазоны WiFi, восстановить заводские настройки и выполнить другие операции.
1. Подключитесь к сигналу WiFi устройства через телефон.
  2. Введите URL-адрес: **192.168.3.1** в браузере телефона
  3. Войдите в административную панель, чтобы установить соответствующие параметры
  4. Нажмите на онлайн обновление для обновления до последней версии



## Система сотовых сетей

Сеть	СВ (Материковый Китай)	EA (Евразия)	LA (Латинская Америка)	NA (Северная Америка)	JP (Япония)
FDD-LTE	B1/B3/B5/B8	B1/B3/B5/B7/B8/B20/B28	B1/B2/B3/B4/B5/B7/B8/B28/B66	B2/B4/B5/B7/B12/B13/B25/B26/B66/B71	B1/B3/B8/B18/B19/B26/B28
TDD-LTE	B34/B39/B40/B41	B38/B40/B41	B38/B40/B41	—	B41
WCDMA	—	—	—	B2/B4/B5	B1/B6/B8/B19
GSM/GPRS	—	900/1800MHz	850/900/1800/1900MHz	850/1900MHz	—

## Подробные часто задаваемые вопросы

- В: Почему существуют отклонения в использовании трафика?  
Примечание: когда мобильный телефон подключен к автомобилю, нет необходимости использовать трафик мобильной сети.
- О: 1. Устройство будет автоматически обновляться при подключении к сети WiFi. Если обновления не происходит, попробуйте обновить устройство с помощью другой сети WiFi.
2. При входе в беспроводную сеть CarPlay, пожалуйста, не подключайтесь вручную к WiFi устройства на вашем телефоне, это заставит ваш телефон использовать трафик WiFi сети устройства. Если вы сделали это, после подключения к CarPlay, пожалуйста, нажмите "Игнорировать эту сеть" на WiFi, к которому вы подключаетесь.

- В: В какой USB-порт автомобиля следует подключать изделие и почему оно остается включенным после выхода из машины?  
О: Вы можете использовать отдельное автомобильное зарядное устройство или питать устройство через автомобильный USB. Устройство выключится через 15 минут после того, как вы закроете автомобиль.

- В: Телефон не может установить соединение?  
О: Пожалуйста, проверьте, нормально ли работает сеть 4G (индикатор), работает ли SIM-карта, есть ли сеть. В соответствии с политикой безопасности автомобиля, WiFi изделия будет включен только при наличии подключения к сети 4G (используется для беспроводного подключения и подключения к автомобильной сети).

- В: Если изделие находится на подземной парковке, его подключение станет невозможным?  
О: В связи с механизмом безопасности Tesla, когда обнаруживается, что точка доступа WiFi не может обеспечить работу сети, происходит активное отключение от сети. Пожалуйста, используйте оператора с лучшим покрытием сигнала в соответствии с текущим сетевым окружением.

- В: Моя Tesla не поддерживает http и должна поддерживать доступ по протоколу https?  
О: Доступ можно получить через сайт <https://tspush.com>.

- В: В чем разница между мобильной и немобильной версией?  
О: Мобильная версия использует собственную сеть 4G изделия, а немобильная версия - мобильную сеть телефона.

- В: Как оставаться подключенным к сети для немобильной версии?  
О: 1. Пожалуйста, включите функцию VoLTE в вашем телефоне.  
2. Нажмите "Сотовая связь" - "Разрешить переключение сотовых данных" для телефонов с двумя SIM-картами.

## Послепродажное обслуживание

Уважаемый пользователь, благодарим вас за использование данного продукта. В целях защиты ваших прав и интересов, мы предоставим вам высококачественное послепродажное обслуживание. Вы можете пользоваться гарантийным обслуживанием в течение одного года с момента покупки (при нормальном использовании, когда на самом продукте возникнет неисправность, вызванная проблемами качества). Пожалуйста, храните этот талон надлежащим образом, как необходимое доказательство гарантийного обслуживания, компания оставляет за собой право интерпретировать послепродажное обслуживание данного продукта.

Гарантийный талон			
ФИО		Дата покупки	
Номер телефона		Эл. почта	
Адрес			
Наименование дилера (с печатью)			
Содержание гарантии			





## خدمات ما بعد البيع

المستخدم العزيز، نشرك على استخدام هذا الجهاز. لحماية حقوقك ومصالحك، سوف نقدم خدمة ما بعد البيع رقيقة المستوى. يمكنك التمتع بخدمة ضمان لمدة سنة واحدة من تاريخ الشراء (في حالة الاستخدام العادي وحدث عطل في ذات الجهاز بسبب مشاكل في الجودة).

يرجى الاحتفاظ بهذه البطاقة على نحو ملائم باعتبارها برهان لإثبات خدمة الضمان، حيث تحتفظ الشركة بالحق في تفسير وتاول خدمة ما بعد البيع الخاصة بهذا المنتج.

## بطاقة الضمان

الاسم	تاريخ الشراء
رقم الهاتف	البريد الإلكتروني
العنوان	
اسم التاجر (مع الختم)	
محتوى الضمان	



السؤال: تعذر توصيل الهاتف؟

الإجابة: يرجى التأكد من شبكة الجيل الرابع وهل حالتها طبيعية (مصباح البيان) وما إذا كانت بطاقة SIM لا تعمل أو لا توجد شبكة. وطبقاً لسياسة الأمان في السيارة، سوف يتم تشغيل WiFi المنتج فقط عند الاتصال بشبكة الجيل الرابع (تستخدم للاتصال اللاسلكي واتصال شبكة السيارة).

السؤال: لا يمكن توصيل المنتج عندما أكون في موقف السيارات في السرداب؟

الإجابة: وفقاً لألية الأمان في سيارات تسلا، عند اكتشاف عدم إمكانية نقطة اتصال WiFi على توفير الشبكة، سوف يتم فصلها. يرجى استخدام بطاقة من شركة اتصالات لديها تغطية جيدة طبقاً لبيئة الشبكة لديك حالياً.

السؤال: لا تدعم سيارتي من تسلا وصول إلى الانترنت من نوع http وتحتاج إلى دعم الوصول من النوع https؟

الإجابة: يمكن الوصول إلى الانترنت من خلال الرابط التالي: <https://tslpush.com>.

السؤال: ما هو الفرق بين إصدار الشريحة والإصدار بدون شريحة؟

الإجابة: إصدار الشريحة يستخدم شبكة الجيل الرابع الخاصة بالجهاز، بينما الإصدار بدون شريحة يستخدم شبكة الهاتف المتحرك.

السؤال: كيف أظل متصلاً بالشبكة بالنسبة للإصدار بدون شريحة؟

الإجابة: 1. يرجى تشغيل خاصية VoLTE في هاتفك.

1. أنقر على "الشريحة" - "السماح بتبديل استخدام البيانات في الشرائح" بالنسبة للهواتف ذات الشريحتين.

## نظام شبكة الهاتف

الشبكة	CB (بر الصين الرئيسي)	EA (أوراسيا)	LA (أمريكا اللاتينية)	NA (أمريكا الشمالية)	JP (اليابان)
FDD-LTE	B1/B3/B5/B8	B1/B3/B5/B7/B8/B20/B28	B1/B2/B3/B4/B5/B7/B8/B28/B66	B2/B4/B5/B7/B12/B13/B25/B26/B66/B71	B1/B3/B8/B18/B19/B26/B28
TDD-LTE	B34/B39/B40/B41	B38/B40/B41	B38/B40/B41	-	B41
WCDMA	-	-	-	B2/B4/B5	B1/B6/B8/B19
GSM/GPRS	-	900/1800MHz	850/900/1800/1900MHz	850/1900MHz	-

## الأسئلة الأكثر شيوعاً بالتفصيل

السؤال: لماذا يوجد هناك حيود في استخدام البيانات؟

ملحوظة: عند توصيل الهاتف بالسيارة، لن تكون هناك حوجة لاستخدام بيانات الهاتف المتحرك.

الإجابة: 1. سوف يتم تحديث الجهاز تلقائياً عند توصيله بشبكة WiFi. إذا كان هناك تحديث قيد الانتظار، يرجى محاولة التحديث باستخدام شبكة WiFi أخرى.

2. عند الدخول إلى تطبيق CarPlay اللاسلكي، يرجى عدم الاتصال بـ WiFi الجهاز بشكل بدوي من هاتفك لأن هذا سوف يؤدي إلى استخدام هاتفك لشبكة WiFi الجهاز. إذا قمت بذلك بعد الاتصال بـ CarPlay، يرجى النقر على "تجاهل هذه الشبكة" على الـ WiFi الذي قمت بالاتصال به.

السؤال: أي من منافذ الـ USB في السيارة يجب توصيل المنتج عليها ولماذا لا يزال مستمراً في الشحن بعد الإيقاف؟

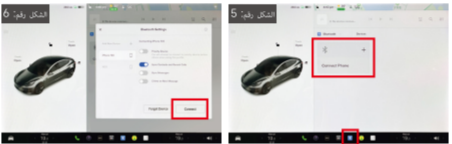
الإجابة: يمكن استخدام شاحن سيارة منفصل أو شحن الجهاز عبر USB السيارة. سوف يغلق الجهاز بعد 15 دقيقة بعد إغلاق السيارة.

ملحوظة: يمكن الوصول إلى (الخصائص الاختيارية) في Android Auto اللاسلكي من خلال هاتف Android باتباع الخطوات المذكورة أعلاه.

## توجيهات توصيل بلوتوث الوسائط المتعددة

1. حافظ على بقاء الهاتف متصلاً بـ بلوتوث السيارة. انقر على أيقونة البلوتوث في الجزء السفلي الأيمن من شاشة السيارة للدخول إلى واجهة "توصيل الهاتف" (الشكل رقم: 5)

2. ائمر على اسم هاتفك وقم بتوصيله (الشكل رقم: 6). سوف يتم تشغيل الموسيقى والصوت عند الاتصال من خلال ستريو السيارة.



## ضبط الطوارئ للهاتف والترقية عبر الانترنت

عندما تعذر الاتصال، يمكن اتباع الخطوات التالية لإجراء ضبط الطوارئ مثل: ضبط نطاقات تردد الـ WiFi واستعادة ضبط المصنع والإجراءات الأخرى.

1. قم بالاتصال بإشارة الـ WiFi الخاصة بالمنتج عبر هاتفك.  
2. أدخل الرابط: **192.168.3.1** على متصفح الهاتف.  
3. أدخل إلى خلفية الموقع الإلكتروني واضبط الخيارات ذات الصلة.  
4. أنقر على ترقية عبر الانترنت للتحديث إلى آخر إصدار.



## توجيهات توصيل تطبيق CarPlay (شبكة إصدار الشريحة)

1. قم بإدخال بطاقة SIM في موضعها (في حال عدم إدخال البطاقة سوف يتسبب ذلك في عمل المنتج بصورة غير صحيحة).

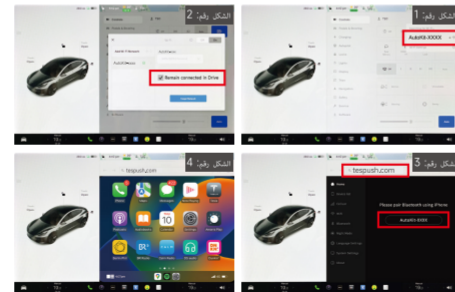
2. قم بتوصيل المنتج بمنفذ USB في السيارة.

3. اضغط على أيقونة WiFi في الجزء العلوي الأيمن من شاشة سيارتك. ابحث عن إشارة WiFi المنتج: AutoKit\_xxxx وأدخل كلمة السر الأصلية وهي 88888888 (الشكل رقم: 1).

4. بعد نجاح اتصال الـ WiFi تأكد من النقر على "البقاء على اتصال أثناء القيادة" (الشكل رقم: 2).

5. انتقل إلى المتصفح في شاشة السيارة وأدخل "tespush.com" (أو اسم نطاق بديل هو [tescarplay.com](http://tescarplay.com)) على شريط العناوين للوصول إلى تطبيق CarPlay اللاسلكي (الشكل رقم: 4).

6. قم بتشغيل الـ WiFi والبلوتوث في جهاز الـ iPhone. وقم بالاقتران مع إشارة المنتج "AutoKit\_xxxx" (الشكل رقم: 3)، انقر للوصول إلى CarPlay اللاسلكي (الشكل رقم: 4).



## مناسب للسيارات والهواتف المتحركة

الطرز المستهدف: سيارات تسلا من كافة الطرازات  
تطبيق CarPlay: هواتف iPhone +6 ونظام iOS +10  
تطبيق Android Auto: هواتف Android التي تستخدم تطبيق Android +11.0

## وصف مصباح بيان LED

حالة اتصال الهاتف المتحرك: سوف يومض الضوء الأخضر ببطء بعد نجاح عملية التوصيل.

حالة اتصال شبكة الـ WiFi: يستمر الضوء الأخضر في العمل بعد نجاح عملية التوصيل. يمثل الضوء الأخضر ترددات 5 جيجا هيرتز (5GHz) بينما يمثل الضوء البرتقالي ترددات 2.4 جيجا هيرتز (2.4GHz).

حالة الطاقة الكهربائية: سوف يعمل الضوء الأخضر بعد تشغيل الطاقة الكهربائية للمنتج.

حالة شبكة الجيل الرابع: سوف يومض الضوء الأخضر ببطء بعد نجاح طلب الاتصال بينما يومض الضوء الأخضر والأزرق ببطء وبالتناوب في حالة كانت الشبكة خاصة بالإصدار بدون شريحة. ويومض الضوء البرتقالي ببطء عندما يكون طلب الاتصال غير عادي أو لم يتم إدخال بطاقة SIM.

## توجيهات توصيل تطبيق CarPlay اللاسلكي (شبكة الإصدار بدون شريحة)

1. قم بتوصيل المنتج بمنفذ USB في السيارة.  
2. قم بتشغيل نقطة الاتصال في هاتفك المتحرك قبل التوصيل.  
3. ابحث عن "AutoKit\_xxxx" عبر البلوتوث في هاتفك المتحرك وقم بالتوصيل. اختر استخدام CarPlay.

4. اضغط على أيقونة WiFi في الجزء العلوي الأيمن من شاشة سيارتك. ابحث عن إشارة WiFi المنتج: AutoKit\_xxxx وأدخل كلمة السر الأصلية وهي 88888888 (الشكل رقم: 1).

بعد نجاح اتصال الـ WiFi تأكد من النقر على "البقاء على اتصال أثناء القيادة" (الشكل رقم: 2).

5. انتقل إلى المتصفح في شاشة السيارة وأدخل "tespush.com" (أو اسم نطاق بديل هو [tescarplay.com](http://tescarplay.com)) على شريط العناوين للوصول إلى تطبيق CarPlay اللاسلكي (الشكل رقم: 4).

## مقدمة عن خصائص المنتج

هذا المنتج مناسب لسيارات تسلا. قم ببساطة بتوصيل المنتج بمنفذ USB الأصلي الخاص بسيارتك بعدها سوف يتم ترقية نظام السيارة الأصلي إلى CarPlay/Android Auto (مميزات اختيارية) والتي سوف تعمل على مزامنة الخرائط على الهاتف المتحرك عبر الانترنت والموسيقى والمساعد الصوتي مع شاشة التحكم المركزية.

## خصائص المنتج

الطاقة الكهربائية: 5 فولت - 1 أمبير

الشبكة اللاسلكية: 5G+2.4G ,a/b/g/n/ac 802.11

استهلاك الطاقة الكهربائية: 3 واط

إصدار البلوتوث: 5.0/4.2

الدقة: مواءمة (تحافظ على دقة البروتوكول الأصلي)

بيئة العمل: -20 درجة مئوية إلى 75 درجة مئوية

أبعاد المنتج: 15.8×58×79 مم

المنفذ: ضوء LED، وصلة داخلية من النوع C، فتحة بطاقة SIM من النوع ناو.

## مخطط توصيلات المنتج



## Introdução das Funções do Produto

Este produto é adequado para os veículos da Tesla. Basta conectar o produto à porta USB original de seu veículo, depois o sistema original do veículo será atualizado para CarPlay/Android Auto sem fio (**recurso opcional**), que sincroniza mapas online, música e assistente de voz do telefone com a tela de controle central.

## Especificações do Produto

Entrada de Energia: 5 B  $\equiv$  1 A

Rede sem Fio: 802.11 a/b/g/n/ac, 2.4G+5G

Consumo de Energia: 3 Bt

Versão do Bluetooth: 4.2/5.0

Resolução: Adaptativa (suporta a resolução do protocolo original)

Idiomas: Suporta diversos idiomas nacionais

Ambiente de Operação: - 20°C - 75°C

Dimensões do produto: 79x58x15.8 mm

Portas: indicador LED, porta Tipo C, slot para cartão SIM Nano

## Diagrama de Conexão do Produto

Diagrama de conexão sem fio CarPlay



Diagrama de conexão sem fio Android Auto (recurso opcional)



## Adequado para Carros e Telefones Celulares

- Modelo aplicável: para modelos Tesla de todas as séries
- CarPlay: iPhone 6+, iOS 10+
- Android Auto: Telefone Android com Android 11.0+

## Descrição do Indicador Luminoso LED

- Estado da conexão do telefone celular: Uma vez conectado com sucesso, a luz verde piscará lentamente.
- Estado da conexão Wi-Fi: a luz verde acende após a conexão ser realizada com sucesso. A luz verde indica 5 GHz; a luz laranja indica 2.4 GHz.
- Status de energia: A luz verde acende quando o produto é ligado.
- Status 4G: a luz verde pisca lentamente após a discagem ser realizada com sucesso; a luz verde e azul pisca lentamente alternadamente quando não há rede celular da versão correta; a luz laranja pisca lentamente quando a discagem está com falha ou o cartão SIM não está inserido.

## Instruções de Conectividade Sem Fio CarPlay (Sem Rede Celular)

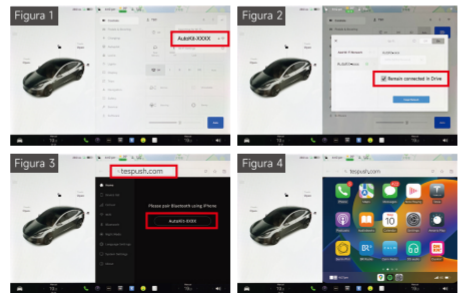
- Conecte o produto à porta USB do veículo
- Ligue o ponto de acesso do telefone celular antes de conectar
- Procurar por "AutoKit\_xxxxx" via Bluetooth no telefone e realize a conexão. Selecione para usar o CarPlay
- Pressione o ícone Wi-Fi no canto superior direito da tela do veículo. Localize o sinal Wi-Fi do dispositivo: AutoKit-xxx e digite a senha original: 88888888 (Fig. 1). Uma vez conectado com sucesso ao Wi-Fi, lembre-se de marcar "Permanecer Conectado na Unidade" (Fig. 2).
- Acesse a página do navegador na tela do veículo e digite "tespush.com" (ou nome de domínio alternativo [tescarplay.com](https://tescarplay.com)) na barra de endereços para acessar o CarPlay sem fio (Fig. 4).

57

58

## Instruções de Conectividade Sem Fio CarPlay (Rede Celular)

- Insira o cartão SIM no slot do cartão de memória (**se o cartão não for inserido, o produto não funcionará corretamente**)
- Conecte o produto à porta USB do veículo
- Clique no ícone Wi-Fi no canto superior direito da tela do veículo. Localize o sinal Wi-Fi do produto: AutoKit-xxx e digite a senha original: 88888888 (Figura 1).
- Uma vez conectado com sucesso ao Wi-Fi, lembre-se de assinalar "Permanecer Conectado na Unidade" (Fig. 2).
- Acesse a página do navegador na tela do veículo e digite "tespush.com" (ou nome de domínio alternativo [tescarplay.com](https://tescarplay.com)) na barra de endereço para acessar o CarPlay sem fio (Fig. 4).
- Ligue o Wi-Fi e Bluetooth em seu iPhone. Emparelhe com o sinal do dispositivo AutoKit-xxx (Fig. 3), pressione para acessar o CarPlay sem fio (Fig. 4).

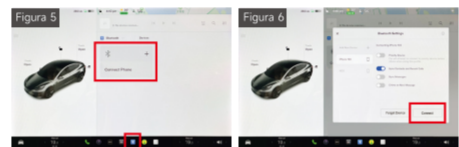


59

Nota: O sistema sem fio Android Auto (**recurso opcional**) pode ser conectado a um telefone Android, através dos seguintes passos

## Instruções de Conexão com Multimídia Bluetooth

- Conecte seu telefone ao Bluetooth do veículo. Pressione o ícone Bluetooth no canto inferior direito da tela do veículo para entrar na interface "Conectar Telefone" (Fig. 5).
- Encontre o nome do seu telefone e conecte-se (Fig. 6). Música e som de chamada serão tocados a partir do estéreo do veículo.



## Configurações de Telefone de Emergência e Atualização Online

Se a conexão não puder ser estabelecida, você pode usar as seguintes ações para determinar as configurações de emergência, por exemplo: definir as faixas de frequência Wi-Fi, restaurar as configurações de fábrica e realizar outras operações.

- Conecte-se ao sinal Wi-Fi do seu dispositivo através do seu telefone.
- Digite a URL: [192.168.3.1](https://192.168.3.1) no navegador do telefone
- Entre no plano de fundo do site para definir as configurações apropriadas
- Toque em atualização online para atualizar para a versão mais recente



60

## Sistema de rede celular

Rede	CB (China Continental)	EA (Eurásia)	LA (América Latina)	NA (América do Norte)	JP (Japão)
FDD-LTE	B1/B3/B5/B8	B1/B3/B5/B7/B8/B20/B28	B1/B2/B3/B4/B5/B7/B8/B28/B66	B2/B4/B5/B7/B12/B13/B25/B26/B66/B71	B1/B3/B8/B18/B19/B26/B28
TDD-LTE	B34/B39/B40/B41	B38/B40/B41	B38/B40/B41	—	B41
WCDMA	—	—	—	B2/B4/B5	B1/B6/B8/B19
GSM/GPRS	—	900/1800MHz	850/900/1800/1900MHz	850/1900MHz	—

## FAQ Detalhado

P: Por que existem desvios no uso do tráfego?

Nota: Quando o telefone celular está conectado ao veículo, não há necessidade de usar o tráfego da rede móvel.

R: 1. O dispositivo será atualizado automaticamente quando conectado a uma rede Wi-Fi. Se a atualização não acontecer, tente atualizar o dispositivo usando uma rede Wi-Fi diferente.

2. Ao entrar na rede sem fio CarPlay, por favor, não conecte manualmente ao dispositivo Wi-Fi em seu telefone, isto forçará seu telefone a usar o tráfego da rede Wi-Fi do dispositivo. Se você já fez isso, depois de se conectar ao CarPlay, por favor pressione "Ignorar esta rede" na rede Wi-Fi à qual você está se conectando.

P: Em qual porta USB o produto deve ser conectado e por que ele permanece ligado após deixar o veículo?

R: Você pode usar um carregador de veículo separado ou alimentar o produto via USB do veículo. O dispositivo desligará 15 minutos depois de você fechar o veículo.

61

P: O telefone não consegue estabelecer uma conexão?

R: Por favor, verifique se a rede 4G está funcionando normalmente (indicador), se o cartão SIM está funcionando e se a rede está disponível. De acordo com a política de segurança do veículo, o Wi-Fi do produto só será habilitado se houver uma conexão de rede 4G (usada para conexão sem fio e conexão com a rede do veículo).

P: Se o produto estiver em um estacionamento subterrâneo, ele não será capaz de se conectar?

R: Devido ao mecanismo de segurança da Tesla, quando um ponto de acesso Wi-Fi é considerado incapaz de fornecer conectividade de rede, há uma desconexão ativa. Por favor, utilize um provedor com melhor cobertura de sinal de acordo com seu ambiente de rede atual.

P: Meu Tesla não suporta http e precisa suportar o acesso https?

R: Você pode acessar via <https://tspush.com>.

P: Qual é a diferença entre a versão móvel e a não móvel?

R: A versão móvel utiliza a própria rede 4G do produto, enquanto a versão não móvel utiliza a rede de telefonia móvel.

P: Como se manter conectado à rede para versão não móvel?

R: 1. Por favor, ligue a função VoLTE em seu telefone.

2. Pressione "Conexão de Celular" - "Ativar troca de dados de celular" para telefones com dois cartões SIM.

62

## Atendimento pós vendas

Prezado usuário, agradecemos por adquirir este produto. A fim de preservar seus direitos e interesses, forneceremos um serviço de garantia de pós-venda de alta qualidade, que inclui um serviço com garantia de um ano a partir da data da compra (em uso normal, o próprio produto trata-se de uma avaria causada por problemas de qualidade). Lembre-se de guardar este cartão adequadamente, visto que se trata de uma prova necessária do serviço de garantia, e a empresa se encarregará de fornecer o serviço de pós-venda para esse produto.

Carta de garantia		
Nome		Data da compra
Tel. No.		E-mail
Endereço		
Nome do revendedor (carimbo)		
Produto da garantia		



63

## 製品機能紹介

本製品はTeslaに適合しています。製品を自家用車のUSBポートに差し込むだけで、車のシステムはワイヤレスCarplay/Android Auto **(オプション機能)** へアップグレードされます。携帯のオンラインマップ、音楽、音声案内をコントロール画面に同期することができます。

## 製品仕様

電源入力: 5V ≡ 1A

ワイヤレスネットワーク: 802.11 a/b/g/n/ac, 2.4G+5G

消費電力: 3W

Bluetoothバージョン: 4.2/5.0

解像度: 適応 (元のプロトコルの解像度を維持します)

言語: 複数言語対応

作業環境: - 20°C ~ 75

製品サイズ: 79x58x15.8mm

ポート: LEDライト、Type-Cメスポート、ナノSIMカードスロット

## 製品接続

### ワイヤレスCarPlay接続図



### ワイヤレスAndroid Auto接続図



## 対応する携帯電話と車種

○適応モデル: Tesla全シリーズ

○CarPlay: iPhone 6 +, iOS 10 +

○Android Auto: Android携帯: Android11.0以上

## LEDライト表示

🟢 携帯電話の接続状況: 接続すると緑のライトがゆっくりと点滅します。

📶 WiFi接続状況: 接続後、緑のライトがつかます。緑のライトは5GHzの周波数、オレンジのライトは2.4GHzの周波数です。

🔋 電源状態: 電源をONにすると緑のライトもオンになります。

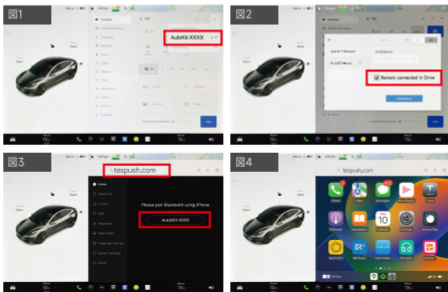
📶 4G状態: ダイヤリング後緑のライトがゆっくり点滅します。携帯電話のネットワークがない状態では、緑と青のライトが交互にゆっくりと点滅します。ダイヤリング異常やSIMカードが挿入されていない場合は、オレンジのライトがゆっくりと点滅します。

## ワイヤレスCarPlayの接続手順 (データ通信でないネットワーク)

- 1.製品を車のUSBポートに差し込みます。
- 2.接続前に携帯電話のホットスポットをオンにしておきます。
- 3.お手持ちの携帯電話のBluetoothで「AutoKit-xxxx」を検索し、接続します。CarPlayを選択してください。
- 4.お車の画面右上にあるWiFiアイコンをクリックします。製品のWiFi: AutoKit-xxxxを検索し、オリジナルパスワード: 88888888 (図1) を入力します。WiFiに接続できたら、「ドライブに接続したままにする」にチェックを入れてあることを確かめてください (図2)。
- 5.画面のブラウザーページに入り、ワイヤレスCarPlayにアクセスするのにアドレスバーに「tespush.com」(代用ドメイン名はtescarplay.com) を入力してください (図4)。

## ワイヤレスCarPlayの接続手順 (データ通信のネットワーク)

- 1.SIMカードをカードスロットに差し込みます (カードが挿入されていないと適切に動作しません)。
- 2.製品を車のUSBポートに差し込みます。
- 3.お車の画面右上にあるWiFiアイコンをクリックします。製品のWiFi: AutoKit-xxxxを検索し、オリジナルパスワード: 88888888 (図1) を入力します)。
4. WiFiに接続できたら、「ドライブに接続したままにする」にチェックを入れてあることを確かめてください (図2)。
5. 画面のブラウザーページに入り、ワイヤレスCarPlayにアクセスするのにアドレスバーに「tespush.com」(代用ドメイン名はtescarplay.com) を入力してください (図4)。
- 6.iPhoneとBluetoothをオンにします。製品のAutoKit-xxxx (図3) とペアリングし、クリックしてワイヤレスCarPlayに入ります (図4)。



注意: ワイヤレスAndroid Auto **(オプション機能)** も上記の手順でAndroidの携帯に接続できます。

## マルチメディアBluetooth接続手順

- 1.携帯をお車のBluetoothに接続したままにします。車の画面の右下にあるBluetoothのアイコンをクリックし、「携帯に接続」に入ります (図5)。
- 2.携帯電話の名前と接続します (図6) 音楽や通話音は車のステレオから再生されるようになります。



## 携帯の緊急設定とオンラインアップグレード

接続できない場合、以下の手順で緊急設定ができます。WiFi周波数帯の設定、初期設定や他の操作などについては。

- 1.携帯でWiFiに接続します。
- 2.携帯のブラウザでURL:192.168.3.1を入力します。
- 3.ウェブサイトのバックグランドに入り、関連オプションを設定します。
- 4.オンラインアップグレードをクリックして、最新バージョンに更新します。



## 携帯ネットワークシステム

ネットワーク	CB (中国本土)	EA (ユーラシア)	LA (ラテンアメリカ)	NA (北アメリカ)	JP (日本語)
FDD-LTE	B1/B3/B5/B8	B1/B3/B5/B7/B8/B20/B28	B1/B2/B3/B4/B5/B7/B8/B28/B66	B2/B4/B5/B7/B12/B13/B25/B26/B66/B71	B1/B3/B8/B18/B19/B26/B28
TDD-LTE	B34/B39/B40/B41	B38/B40/B41	B38/B40/B41	—	B41
WCDMA	—	—	—	B2/B4/B5	B1/B6/B8/B19
GSM/GPRS	—	900/1800MHz	850/900/1800/1900MHz	850/1900MHz	—

## 詳細FAQ

Q: トラフィック使用量になぜ問題が発生するのですか?

注意: 携帯電話をお車に接続する場合、携帯のネットワークデータを使用する必要はありません

- A: 1.デバイスがWiFiに接続されると自動的にアップデートされます。もしアップデートがある場合は、他のWiFiネットワークでお試ください。  
2.ワイヤレスCarPlayに入るときには、お手持ちの携帯電話のデバイスWiFiに手動で接続しないでください。携帯のデバイスWiFiネットワークに問題が生じる可能性があります。CarPlay接続後に、そのような操作をした場合は、接続したWiFiの「このネットワークを無視する」をクリックしてください。

Q: 製品をどのUSBポートに差し込めばよいですか、また降りたあとにも電源がオフにならないのはなぜですか?

A: 別になっているカーチャージャーを使用するか、お車のUSBを使用いただけます。製品は降車後15分で電源が切れます。

Q: 携帯電話から接続できないのですが?

A: 4Gネットワークが正常かどうか (表示されているかどうか)、SIMカードが動作していないかどうか、ネットワークあるかないかを確認してください。車のセキュリティポリシーに基づき、製品のWiFiは4Gネットワーク接続が確立されている場合のみオンになります。(ワイヤレス接続と車載ネットワーク接続に用いられます)。

Q: 地下駐車場では製品が接続できないのですか?

A: Teslaのセキュリティ・メカニズムにより、WiFiホットスポットがネットワークを提供できないことを検知すると自動的にネットワークから切断されます。現在のネットワーク環境に応じて、より電波の届きやすい通信事業者をご利用ください。

Q: Teslaはhttpをサポートしておらず、httpsアクセスをサポートする必要がありますか?

A: <https://tspush.com> でアクセスすることができます。

Q: データ通信バージョンとデータ通信でないバージョンの違いは何ですか?

A: データ通信バージョンはご自身の4Gネットワークをご使用いただいております、データ通信でないバージョンは携帯のモバイルネットワークを使用しています。

Q: データ通信でないバージョンでネットワーク接続を維持するにはどうすればよいですか?

- A: 1.お使いの携帯電話のVoLTE機能をオンにしてください。  
2.デュアルSIM携帯の場合、「データ通信」 - 「データ通信の切り換えを許可する」をクリックしてください。

## 購入後のアフターサービス

この度はご購入いただきありがとうございます。お客様の権利や権益を保証し、質の高いアフターサービスをご提供いたします。購入日から1年間保証サービスを受けることができます(通常通りの使用をされ、製品の品質上の問題による故障があった場合)。本カードは保証書として大切に保管してください、当社はこの製品のアフターサービスを行う権利を保有しています。

保証書	
名前	購入日
電話番号	Eメール
住所	
販売店舗・業者名(スタンプ)	
保障内容	





## 제품 기능 소개

이 제품은 Tesla에 적합합니다. 제품을 플러그에 꽂기만 하면 됩니다. 차량의 원래 USB 포트와 원래 차량 시스템이 무선 CarPlay/Android Auto(옵션 기능)로 업그레이드되어 전화기의 온라인 지도, 음악 및 음성 비서를 중앙 제어 화면에 동기화합니다.

## 제품 사양

전원 입력: 5V  $\equiv$  1A  
 무선 네트워크: 802.11 a/b/g/n/ac, 2.4G+5G  
 전력 소비량: 3w  
 블루투스 버전: 4.2/5.0  
 분해능: Adaptive(원래 프로토콜 분해능 유지)  
 언어: 여러 국가 언어 지원  
 작업환경 : - 20°C - 75°C  
 상품사이즈 : 79x58x15.8mm  
 포트: LED 라이트, Type-C 포트, 나노 SIM 카드 슬롯

## 제품연결 다이어그램

### 무선 카플레이 연결 다이어그램



### 무선 Android 자동 연결 다이어그램(옵션 기능)



## 자동차 및 휴대 전화에 적합

- 해당 모델: Tesla 전 시리즈 모델의 경우
- 카플레이: 아이폰6+, iOS 10+
- Android Auto: Android 11.0+가 탑재된 Android 전화

## LED 표시기 설명

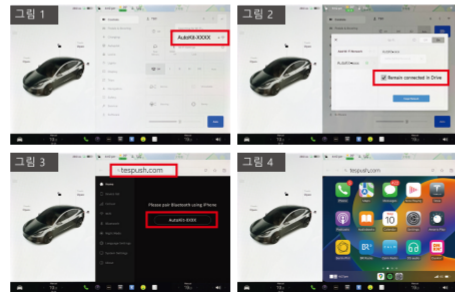
- 📶 휴대폰 상호 연결 상태: 성공적으로 연결된 후 녹색 표시등이 천천히 깜박입니다.
- 📶 WiFi 연결상태: 성공적으로 연결된 후에도 녹색불이 계속 켜져 있습니다. 녹색 조명은 5GHz 주파수를 나타내고 주황색 조명은 2.4GHz를 나타냅니다.
- 🔋 전원상태: 제품 전원을 켜 후 녹색 불이 켜집니다.
- 📶 4G 상태: 성공적으로 다이얼을 돌린 후 녹색 불이 천천히 깜박이고, 셀룰러 네트워크 버전이 없는 경우 녹색과 파란색 불이 천천히 깜박이며, 다이얼이 비정상이거나 SIM카드가 삽입되지 않은 경우

## 무선 카플레이 연결 지침 (휴대전화 네트워크 없음)

1. 제품을 차량 USB 포트에 연결합니다.
2. 연결하기 전에 휴대 전화 핫스팟을 켜십시오.
3. 휴대폰에서 블루투스로 "AutoKit\_xxxxx"를 검색하여 연결합니다. CarPlay 사용 선택
4. 자동차 화면의 오른쪽 상단 모서리에 있는 WiFi 아이콘을 클릭합니다. 제품의 WiFi 신호: AutoKit-xxxxx를 검색하고 원래 암호: 888888(그림 1)를 입력합니다.
- WiFi 연결이 성공적으로 완료되면 "드라이브에 연결된 상태 유지"를 선택해야 합니다(그림 2).
5. 자동차 화면의 브라우저 페이지로 이동하여 주소 표시줄에 "tespush.com"(또는 대체 도메인 이름 [tescarplay.com](https://tescarplay.com))를 입력하여 무선 카플레이에 액세스합니다(그림 4).

## 무선 카플레이 연결 지침 (휴대전화 네트워크)

1. SIM 카드를 카드 슬롯에 삽입합니다(카드를 삽입하지 않으면 제대로 작동하지 않습니다).
2. 제품을 차량 USB 포트에 연결합니다.
3. 자동차 화면의 오른쪽 상단 모서리에 있는 WiFi 아이콘을 클릭합니다. 제품의 WiFi 신호: AutoKit-xxxx를 검색하고 원래 암호: 88888888(그림 1)을 입력합니다.
4. WiFi 연결이 성공적으로 완료되면 "드라이브에 연결된 상태 유지"를 선택해야 합니다(그림 2).
5. 차량 화면의 브라우저 페이지로 이동하여 주소 표시줄에 "tespush.com"(또는 대체 도메인 이름 [tescarplay.com](https://tescarplay.com))를 입력하면 무선 CarPlay(그림 4)에 액세스할 수 있습니다.
6. 아이폰의 와이파이와 블루투스를 켜세요. 그리고 제품의 신호 AutoKit-xxxxx(그림 3)와 페어링하고 클릭하여 무선 CarPlay(그림 4)에 들어갑니다.



참고: 위의 단계에 따라 Wireless Android Auto(옵션 기능)를 Android 전화와 연결할 수 있습니다.

## 멀티미디어 블루투스 연결 지침

1. 전화기를 자동차의 블루투스에 연결된 상태로 유지합니다. 다음을 클릭합니다.
- 차량 화면 오른쪽 하단에 있는 블루투스 아이콘으로 "전화 연결" 인터페이스로 들어갑니다(그림 5).
2. 전화기의 이름을 찾아 연결합니다(그림 6). 자동차 스테레오에서 음악과 클 사운드가 재생됩니다.



## 전화 긴급 설정 및 온라인 업그레이드

연결을 설정할 수 없는 경우 WiFi 주파수 대역 설정, 출고 시 설정 복원 및 기타 작업과 같은 비상 설정에 다음 단계를 사용할 수 있습니다.

1. 전화기를 통해 제품의 WiFi 신호에 연결합니다.
2. 전화기가 있는 브라우저에 URL [192.168.3.1](https://192.168.3.1)을 입력합니다.
3. 웹사이트 배경을 입력하여 관련 옵션을 설정합니다.
4. 온라인 업그레이드를 클릭하여 최신 버전으로 업데이트합니다.



## 셀룰러 네트워크 시스템

네트워크	CB (중국대륙)	EA (유럽)	LA (라틴 아메리카)	NA (북 아메리카)	JP (일본)
FDD-LTE	B1/B3/B5/B8	B1/B3/B5/B7/B8/B20/B28	B1/B2/B3/B4/B5/B7/B8/B28/B66	B2/B4/B5/B7/B12/B13/B25/B26/B66/B71	B1/B3/B8/B18/B19/B26/B28
TDD-LTE	B34/B39/B40/B41	B38/B40/B41	B38/B40/B41	—	B41
WCDMA	—	—	—	B2/B4/B5	B1/B6/B8/B19
GSM/GPRS	—	900/1800MHz	850/900/1800/1900MHz	850/1900MHz	—

## 상세 FAQ

- Q: 트래픽 사용량이 이상이 있는 이유는 무엇입니까?  
 참고: 휴대전화가 자동차에 연결되면 모바일 네트워크 데이터를 사용할 필요가 없습니다.  
 A: 1. WiFi 네트워크에 연결되면 장치가 자동으로 업데이트됩니다. 업데이트가 있으면 다른 WiFi 네트워크를 사용하여 업데이트를 시도하십시오.  
 2. Wireless CarPlay에 들어갈 때 전화기의 WiFi에 수동으로 연결하지 마십시오. 그러면 전화기가 장치의 WiFi 네트워크 트래픽을 사용하게 됩니다. 카플레이에 연결한 후 연결 중인 WiFi에서 "이 네트워크 무시"를 클릭하십시오.

- Q: 차량의 어떤 USB 포트를 연결해야 하며, 하차 후에도 전원이 계속 켜지는 이유는 무엇입니까?  
 A: 별도의 자동차 충전기를 사용하거나 자동차 USB를 통해 기기에 전원을 공급할 수 있습니다. 차량을 잠그면 15분 후에 전원이 꺼집니다.

- Q: 전화가 연결을 설정할 수 없습니까?  
 A: 4G 네트워크가 정상인지(표시기), SIM 카드가 작동하지 않는지, 네트워크가 없는지 확인 부탁드립니다. 자동차의 보안 정책에 따라 제품의 와이파이에는 4G 네트워크 연결이 설정된 경우에만 켜집니다.(무선 연결 및 자동차 네트워크 연결에 사용됩니다.)

- Q: 지하주차장에 있을 때는 연결이 안 되나요?  
 A: Tesla의 보안 메커니즘으로 인해 WiFi 핫스팟이 네트워크를 제공할 수 없는 것으로 감지되면 네트워크에서 연결이 해제됩니다. 현재 네트워크 환경에 따라 신호 범위가 더 나은 통신사를 사용하십시오.

- Q: 내 테슬라가 http를 지원하지 않으며 https 액세스를 지원해야 합니까?  
 A: <https://tslpush.com>을 통해 접속할 수 있습니다.

- Q: 셀룰러 버전과 비셀룰러 버전의 차이점은 무엇인가요?  
 A: 셀룰러 버전은 단말기 자체의 4G 네트워크를 사용하는 반면, 비 셀룰러 버전은 전화기의 모바일 네트워크를 사용합니다.

- Q: 비 셀룰러 버전에서 네트워크 연결을 유지하려면 어떻게 해야 합니까?  
 A: 1. 휴대폰에서 VoLTE 기능을 켜주세요.  
 2. 듀얼 SIM 전화의 경우 "휴대전화" - "휴대전화 데이터 전환 허용"을 클릭합니다.

## 판매 후 서비스

본 제품을 사용해 주셔서 감사합니다. 사용자의 권리와 이익을 보호하기 위해 당사는 고품질 판매 후 서비스를 제공합니다. 사용자는 구입일로부터 일년 보증 서비스를 누릴 수 있습니다(정상적인 사용 조건에서, 제품 자체가 품질 문제로 인해 고장이 나는 경우). 본 카드를 보증 서비스에 대한 필수 증빙자료로 잘 보관해 주십시오. 회사는 본 제품의 판매 후 서비스를 해석할 수 있는 권리를 유보합니다.

보증 카드		
성명		구입일
전화 번호		이메일
주소		
딜러 이름(스탬프 날인)		
보증 내용		

