

# KASTELLA

---

## Guide d'entretien du mobilier

## Instructions d'entretien pour le bois

Afin de conserver la finition sur le bois massif, il faut le protéger de l'humidité, des dégâts, des égratignures et des taches. La finition de l'entière collection de Kastella est offerte soit à l'huile soit à la laque. Un meuble vieillira plus vite s'il est entreposé dans un sous-sol, un garage, un grenier ou un entrepôt. Éviter de placer un meuble devant une source de chaleur telle qu'un radiateur ou un foyer. Les changements extrêmes d'humidité peuvent endommager le bois. Éviter une exposition directe aux rayons ultraviolets du soleil, car cela endommagera la finition et décolorera le bois. Exposer la surface uniformément à la lumière et au besoin changer les objets de place.

Placer des items chauds ou mouillés sur la surface du meuble peut causer une réaction chimique de la finition qui se traduit par des cercles ou des taches blanchâtres. Utiliser des sous-verres et sous-plats autant que possible et nettoyer les dégâts le plus rapidement possible en utilisant un linge sec ou légèrement humide. Nous ne recommandons pas de produits spéciaux pour polir, cirer ou nettoyer le meuble, car cela nuit à la finition. Éviter de trop frotter au même endroit, car cela risque d'endommager la finition.

L'époussetage du meuble est crucial pour la longévité et l'apparence de celui-ci. La poussière est abrasive et si le meuble n'est pas nettoyé fréquemment ou de la bonne façon, cela peut endommager la surface du meuble.

Le bois ne devrait jamais être mouillé ou savonné. L'eau qui pénètre la finition du bois peut causer des gonflements et déformations de la surface ou tacher celle-ci. Utiliser un linge de coton propre et lavable. Le linge doit être assez humide pour que la poussière y adhère, mais ne devrait pas mouiller la surface du meuble. Si des traces d'eau sont visibles sur la surface après avoir passé le linge une seule fois, repasser avec un chiffon sec.

Pour les instructions de réparation des surfaces, veuillez vous référer aux pages suivantes.

N'oubliez surtout pas que  
nous sommes toujours là pour vous aider

TÉL. : 514 270-2444  
COURRIEL : [info@kastella.ca](mailto:info@kastella.ca)

# Réparation d'une surface huilée

1. Nettoyez le meuble avec un chiffon légèrement humide. Utilisez une petite quantité de savon à vaisselle doux si nécessaire.
2. Laissez sécher complètement, 2-4 heures.
3. Pliez en quatre le chiffon fourni.
4. Trempez légèrement le bord plié le plus épais du carré dans le bidon d'huile.
5. Pour les grandes surfaces (i.e. tables, commodes, etc.) Appliquez l'huile par section ou planches, d'un bout à l'autre de la pièce dans le sens du grain du bois.
6. Essuyez immédiatement l'excès d'huile et bien frotter, toujours dans le sens du grain, avant de passer à la section suivante. Utilisez le grand chiffon fourni pour cette étape. (Note: L'excès d'huile doit être enlevé le plus rapidement possible avant qu'elle devienne collante)
7. Répétez les étapes 5 et 6 jusqu'à ce que la pièce soit terminée. Traitez chaque patte comme une planche individuelle.
8. Traitez les plus petites sections (i.e. pattes et traverses...) individuellement en suivant les étapes 5 et 6.
9. Laissez sécher minimum 24 avant l'utilisation.

## Réparation d'une surface laquée

1. Nettoyez le meuble avec un chiffon légèrement humide. Une petite quantité de savon doux peut être utilisée si nécessaire.
2. Laisser sécher complètement, 2-4 heures
3. En utilisant une légère pression, poncé la région endommagée en utilisant l'éponge de ponçage fournie, suivant le grain du bois.
4. Enlevez la poussière avec un chiffon sec ou un aspirateur.
5. Trempez très légèrement la brosse en mousse dans la laque et appliquez-le sur la zone endommagée, suivant le grain du bois.
6. Laisser sécher 2-3 heures.
7. Appliquez une autre couche si nécessaire, sans ponçage.
8. La laque aura besoin de 7 jours pour sécher complètement.

## Entretien de la surface de Fenix

La surface extérieure de FENIX NTM est obtenue par l'utilisation de la nanotechnologie et de résines acryliques de nouvelle génération fixées par un procédé de polymérisation par faisceau électronique. Avec une très faible réflectivité, sa surface est extrêmement opaque, anti-traces de doigts et dispose d'un toucher très soyeux.

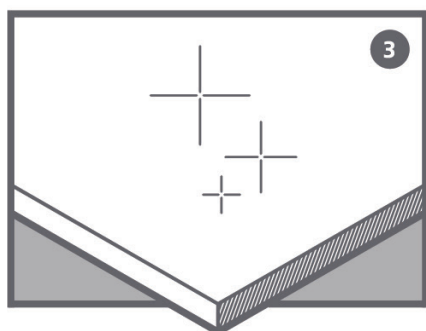
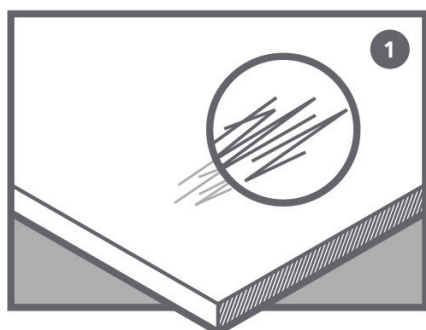
Outre les caractéristiques principales telles que la réparation thermique de microrayures, ce matériau novateur se distingue par des propriétés spécifiques qui facilitent le nettoyage courant et ne nécessite pas d'entretien particulier. De fait, FENIX NTM est extrêmement facile à nettoyer et résiste à la moisissure ; ses propriétés antibactériennes sont renforcées ; il résiste au frottement, à la rayure et l'abrasion, ainsi qu'aux solvants et détergents ménagers.

Pour obtenir les meilleurs résultats, il convient de prendre les précautions suivantes :

- › Même si la surface de FENIX NTM présente une résistance remarquable, il ne faut pas la frotter avec des éponges abrasives, des produits contenant des substances abrasives, ou avec des produits inadaptés de type papier abrasif ou paille de fer ;
- › Éviter les produits très acides ou très alcalins, car ils sont susceptibles de tacher la surface ;
- › En cas d'utilisation de solvants, utiliser un chiffon parfaitement propre pour ne pas laisser des marques sur la surface de FENIX NTM. Les éventuelles traces pourront toutefois être éliminées en rinçant à l'eau chaude et en essuyant avec un chiffon propre ;
- › Éviter l'encaustique et, d'une manière générale, tous les produits d'entretien à base de cire, car ils ont tendance à former sur la surface de FENIX NTM une couche collante qui retient la poussière.

# Réparation de la surface de Fenix

Pour les microrayures

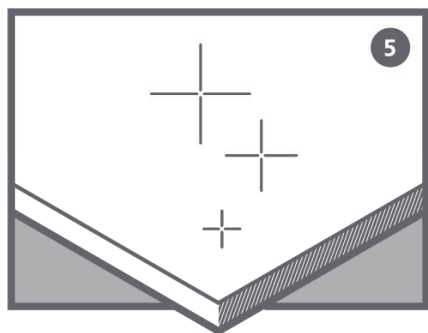
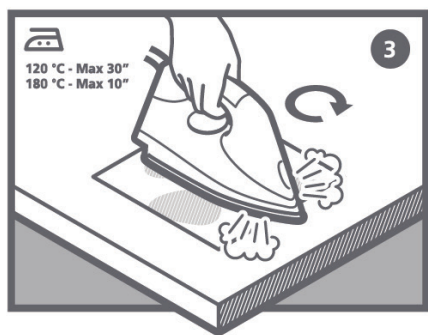
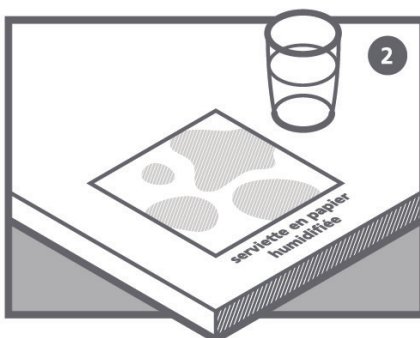
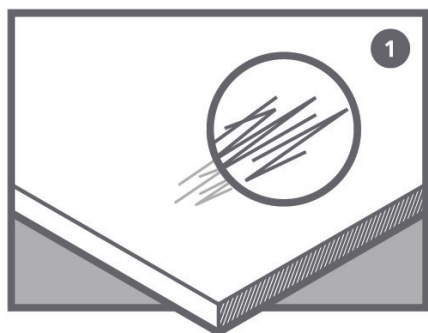




1. Défauts superficiels causés par des microrayures.
2. Frotter une éponge en mousse de mélamine sur la zone où les microrayures sont visibles. L'éponge peut être utilisée sèche ou légèrement humide.
3. La surface doit maintenant être régénérée.

# Réparation de la surface de Fenix

Pour les rayures un peu plus profondes



1. Défauts superficiels causés par des microrayures.
2. Placer une feuille de papier absorbant humide sur la zone où les microrayures sont visibles.
3. Placer le fer chaud sur la surface qui doit être réparée. Ne pas laisser le fer sur la surface pendant plus de 10 secondes.
4. Rincer la zone réparée avec un tissu en microfibre et de l'eau tiède.
5. La surface doit maintenant être régénérée.

