

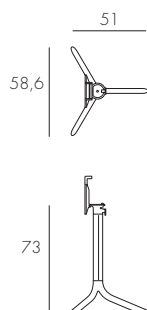
Base Flute - Break



YOUR OUTDOOR LIVING

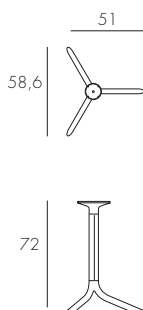
Ref. 556

Base Flute



Ref. 558

Base Break



Basamento per tavolo con gamba centrale a 3 raze, in alluminio verniciato a polveri poliestere. BASE BREAK: per tavolo fisso. BASE FLUTE: per tavolo con flangia ribaltabile e base impilabile. Adatto per piani della misura massima di: werzalit \varnothing 60 cm, laminato \varnothing 60 - \varnothing 70 cm. Istruzioni d'uso: posizionare in modo stabile su un suolo piano. Pulire il prodotto con un panno umido e detergenti non aggressivi e sciacquare abbondantemente con acqua. Prodotto in Italia. Prodotto da montare. Tipo di utilizzo del tavolo: collettività. Avvertenza: rischi di pizzicamento in corso di installazione. Prodotto a norma UNI EN 581/1/3.

Base for table with center column and three legs, in polyester powder coated aluminium. BASE BREAK: for table with fixed top. BASE FLUTE: for table with tilting-top and stackable base. To be used with tops maximum: werzalit \varnothing 60 cm, laminate \varnothing 60 - \varnothing 70 cm. Instructions for use: place on a flat, level area. Wash with a damp cloth and mild soap and water, then rinse with plenty of water. Made in Italy. Assembly required. Typical Uses: group gatherings. Note: there is a risk of being pinched during assembly. Product conforms to UNI EN 581/1/3.

Piètement pour table avec pied central 3 branches, en aluminium vernis (poudre polyester). BASE BREAK: piètement fixe. BASE FLUTE: piètement rabattable et encastrable. Adaptés pour plateaux de dimension maximum: \varnothing 60 werzalit, \varnothing 60 compact, \varnothing 70 compact. Instructions d'utilisation: positionner de manière stable sur un sol plan. Nettoyer le produit avec un chiffon humide, sans détergent agressif et rincer abondamment avec de l'eau. Produit Italien. A monter soi-même. Type d'utilisation de la table: collectivité. Avertissement: risques de cisaillement et de pincement en cours d'installation. Produit conforme à la norme UNI EN 581/1/3.

Tischgestell mit zentraler Säule und 3 Füßen, aus epoxiertem Aluminium (Polyesterpulverbeschichtung). BASE BREAK: ohne Klappsystem. BASE FLUTE: mit Klapp-System (Schnappverschluss) und ineinander stapelbar. Für Tischplatten im Format max. Werzalit \varnothing 60 cm, Laminat \varnothing 60 - \varnothing 70 cm. Gebrauchsanleitung: Den Tisch auf ebenen Untergrund stellen. Reinigung mit feuchtem Tuch und neutralem Reinigungsmittel, mit reichlich Wasser nachspülen. Produkt hergestellt in

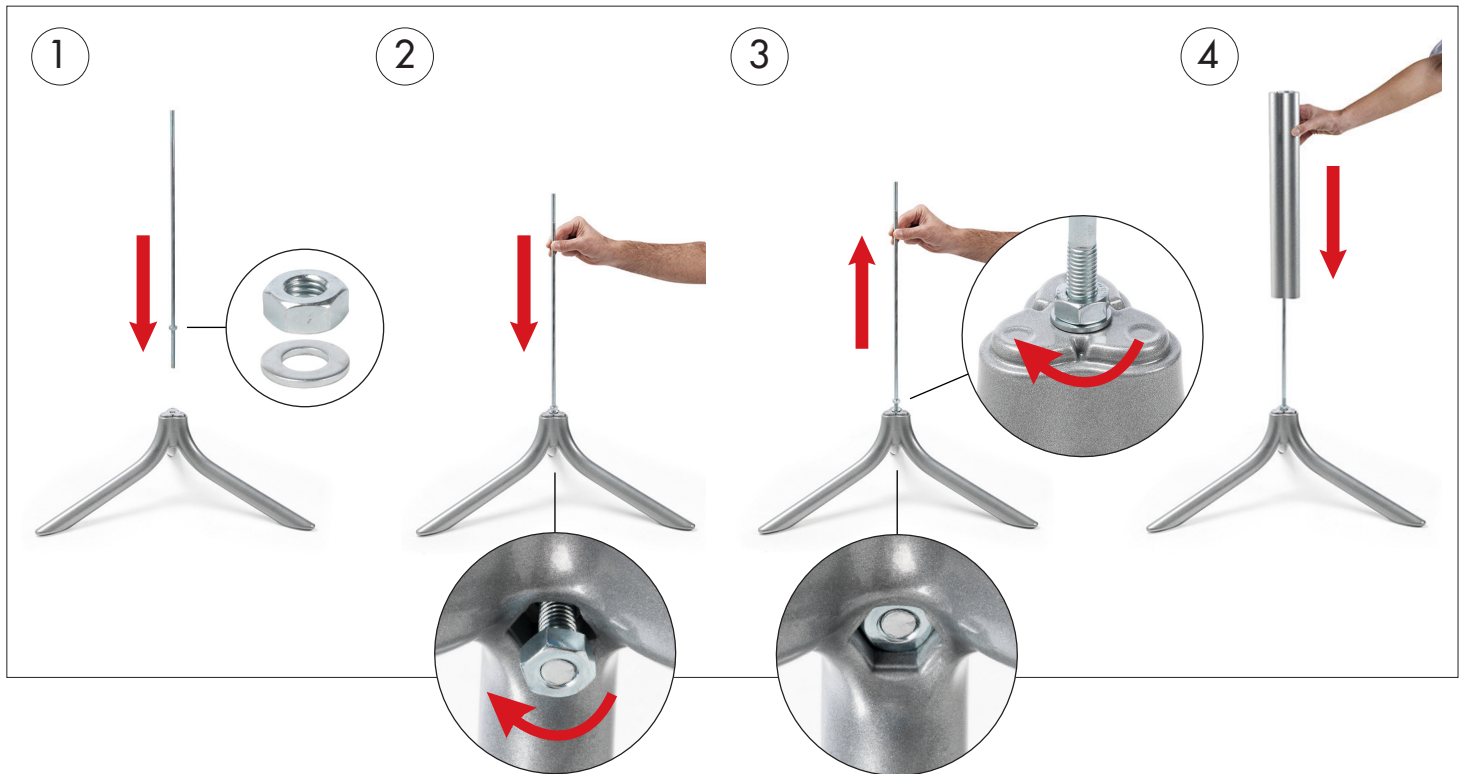
Italia. Zusammensetzbarer Artikel. Der Tisch ist geeignet für: Gemeinschaftseinrichtungen. Achtung: Verletzungsgefahr beim Aufbau. Produkt entspricht der europäischen Norm UNI EN 581/1/3.

Pie para mesa con pie central de 3 patas, en aluminio pintado con polvo de poliéster. BASE BREAK: para mesa con cruceta abatible y base apilable. Adaptable a los tableros con medida máxima werzalit \varnothing 60 cm, laminado \varnothing 60 - \varnothing 70 cm. Instrucciones de uso: colocar en una superficie plana y estable. Limpiar el producto con un paño húmedo y detergente suave, aclarándolo posteriormente con agua abundante. Fabricado en Italia. Producto de ensamblar. Tipo de uso de la mesa: colectividades. Advertencia: riesgo de pellizcarse al realizar el montaje. Normativa de fabricación UNI EN 581/1/3.

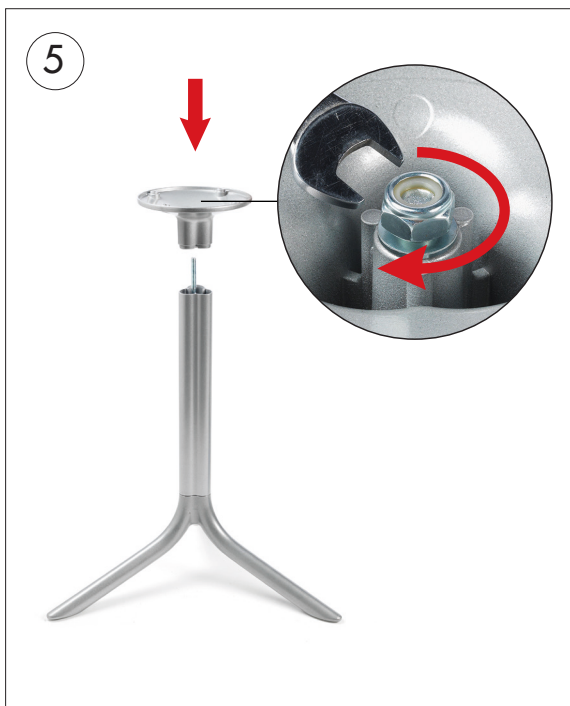
Base para mesa com coluna central e 3 pés, em alumínio pintado a pó com tinta poliéster. BASE BREAK: para mesa com flange dobrável, empilhável. Indicada para tampos de máxima werzalit \varnothing 60 cm, laminado \varnothing 60 - \varnothing 70 cm. Instruções de utilização: deve permanecer em solo estável e plano. Limpar com um pano húmido, sem detergente e passar com água abundante. Fabricado em Itália. Requer montagem. Utilização: colectividade. Aviso importante: perigo de corte e entalamento durante a instalação. Produto em conformidade com norma UNI EN 581/1/3.

IMPORTANTE, CONSERVARE PER FUTURI RIFERIMENTI: LEGGERE ATTENTAMENTE.
 IMPORTANT, RETAIN FOR FUTURE REFERENCE: READ CAREFULLY.
 IMPORTANT-À CONSERVER POUR DE FUTURS BESOINS DE RÉFÉRENCE: À LIRE SOIGNEUSEMENT.
 WICHTIG BITTE AUFMERKSAM DURCHLESEN UND GUT AUFBEWAHREN.
 IMPORTANTE GUARDAR PARA FUTURAS CONSULTAS: LEER ATENTAMENTE.
 IMPORTANTE CONSERVE PARA FUTURAS REFERÊNCIAS: LEIA ATENTAMENTE.

BREAK - FLUTE



BREAK



FLUTE

