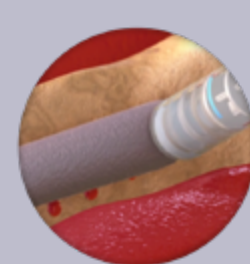


LES PROPRIÉTÉS DURCISSANTES DU BOND APATITE®  
PERMETTENT UN PLACEMENT ET UNE STABILISATION DU SUBSTITUT OSSEUX  
EN MOINS D'UNE MINUTE ET EN SEULEMENT 3 ÉTAPES :



PLACER LE MATÉRIAU

3 sec



APPUYER AVEC  
UNE COMPRESSE



SUTURER LE LAMBEAU

Tous nos protocoles de mises en place sont disponibles sur notre site internet :

[www.augma.fr](http://www.augma.fr)

BOND APATITE®, UN PRODUIT RÉVOLUTIONNAIRE QUI PERMET :

### UNE MEILLEURE APPLICATION

Un ciment qui durcit et qui colle à l'os ultra facilement pour toutes vos augmentations osseuses.  
Facile et rapide.

### UNE RÉGÉNÉRATION RAPIDE

Des caractéristiques optimales pour une formation osseuse rapide et complète en 3 à 4 mois.

### UN TRAITEMENT EFFICACE & SÛR

Technique éprouvée par plus de 20 ans d'expérimentation et bien documentée pour une greffe optimale et totalement bio-compatibile.

## OFFRE SPECIAL ADF

Pour l'achat de  
5 boîtes d'Augma  
BondApatite  
repartez avec le kit  
de votre choix !



Kit A



Kit B



Kit C



Kit D

### SURGICRYL PGA RAPID™

Acide polyglycolique tressé et enduit

Résorption supra-gingivale  
en 2 semaines



Autres fils de suture disponibles :  
PGA classique, Monofast, fil en soie noir

Longueur aiguille	Diamètre	Longueur fil	Ref
12mm	5/0	75cm	PGAR_1205
	5/0	75 cm	PGAR_1605
16 mm	4/0	75 cm	PGAR_1604
	3/0	45 cm	PGAR_1603
19 mm	3/0	75 cm	PGAR_1903
	4/0	75 cm	PGAR_1904
24 mm	5/0	75 cm	PGAR_1905
	3/0	75 cm	PGAR_2403

vendus par boîte  
de 12 pochettes

à partir  
de 30 €/u



MATBEKA™ ORA-AID™  
LE 1ER PANSEMENT  
AUTOCOLLANT INTRA-ORAL  
[WWW.MATBEKA.FR](http://WWW.MATBEKA.FR)

A PARTIR DE  
84€TTC 120€TTC



COMPRESSES PANGEN™  
COMPRESSES HÉMOSTATIQUES  
STÉRILES RÉSORBABLES  
EN COLLAGÈNE

A PARTIR DE  
44,90€

Les normes, nos produits ou encore nos prix peuvent changer au fil du temps.  
Veuillez nous contacter pour la confirmation des informations émises dans cette publication.

Augma  
BIOMATERIALS

SAFE IMPLANT SURCAM EUROPE®  
10 rue Oberkampf, 75011 Paris  
01 48 05 71 88  
[www.safe-implant.fr](http://www.safe-implant.fr)

oofiti.fr  
[www.oofiti.fr](http://www.oofiti.fr)

SAFE IMPLANT  
SURCAM  
Europe

# AUGMA BOND APATITE

COMPLEMENT OSSEUX INSTANTANÉ SANS MEMBRANE



## LA CHIRURGIE SIMPLIFIÉE

#IT'SMYBONE



#C'ESTMONOS

Augma  
BIOMATERIALS

## COMBLEMENT D'ALVÉOLE EN CAS DE MUR BUCCAL MANQUANT



1. Incision oblique mésiale dépassant la ligne muco-gingivale de 2 mm.



2. Décoller le lambeau en vestibulaire et nettoyer l'alvéole.



3. Placer le ciment.



4. Appuyer avec une compresse sèche pendant 3 à 4 secondes.



5. Repositionner le lambeau en tension.

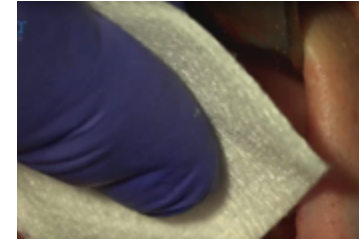


6. Suturer en mésial puis en distal et au milieu.

## COMBLEMENT D'ALVÉOLE À QUATRE MURS OSSEUX



1. Mettre le ciment dans l'alvéole.



2. Appuyer fermement avec une compresse sèche.



3. Recouvrir le site à l'aide d'une éponge collagène.



4. Suturer l'éponge à la gencive bordante à l'aide de suture en croix. Ne pas fouler le matériau dans l'alvéole.

## AUGMENTATION LATÉRALE D'UNE CRÊTE OSSEUSE



1. Lambeau muco-périosté à minima.



2. Décoller le lambeau.



3. Placer le ciment.



4. Appuyer à l'aide d'une compresse sèche.



5. Repositionner le lambeau en tension.

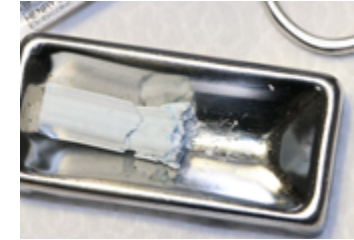


6. Suturer.

## ÉLÉVATION DU PLANCHER DU SINUS PAR VOIE CRESTALE



1. Préparer le forage.



2. Activer la seringue, mettre le ciment dans un godet stérile et attendre **3 minutes**.

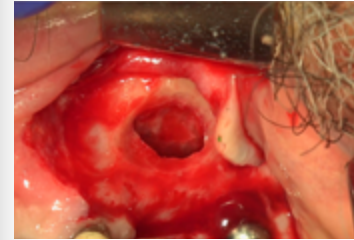


3. Se servir de la seringue pour appliquer le matériau dans le site à greffer, ceci en inversant le piston et en poussant la pièce intermédiaire. Introduire le ciment puis pousser à l'aide d'un ostéotome.



6. Suturer.

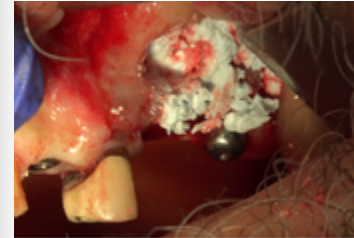
## ÉLÉVATION DU PLANCHER DU SINUS PAR VOIE LATÉRALE



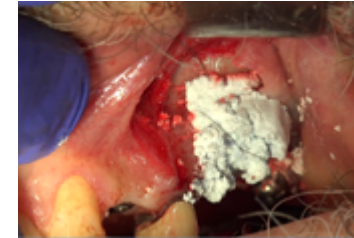
1. Préparer la fenêtre d'accès, décoller et remonter la membrane sinusienne.



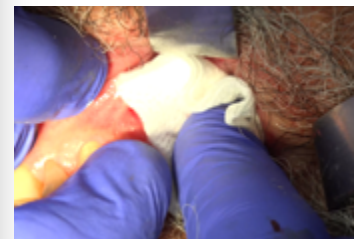
2. Activer la seringue et attendre **1 minute**.



3. Déposer le ciment dans le sinus en mésial, appuyer sur le ciment grâce à un instrument droit entouré d'une compresse sèche.



4. Renouveler cette opération jusqu'à comblement du sinus puis fermer la fenêtre d'accès en appliquant le ciment.



6. Appuyer fermement avec une compresse sèche.



7. Suturer.



Sérum physiologique

Sulfate de calcium biphase  
+ grains d'hydroxy-apatite

Bond Apatite® est livré dans une seringue prête à l'emploi. Elle contient une poudre ainsi qu'un compartiment de sérum physiologique. Mélangez le sérum à la poudre par simple pression du piston de la seringue : le matériau est activé. Le ciment obtenu peut-être déposé instantanément sur le site à greffer.