



BERGEN

BROMSBELÄGG



.....

ANVISNING >

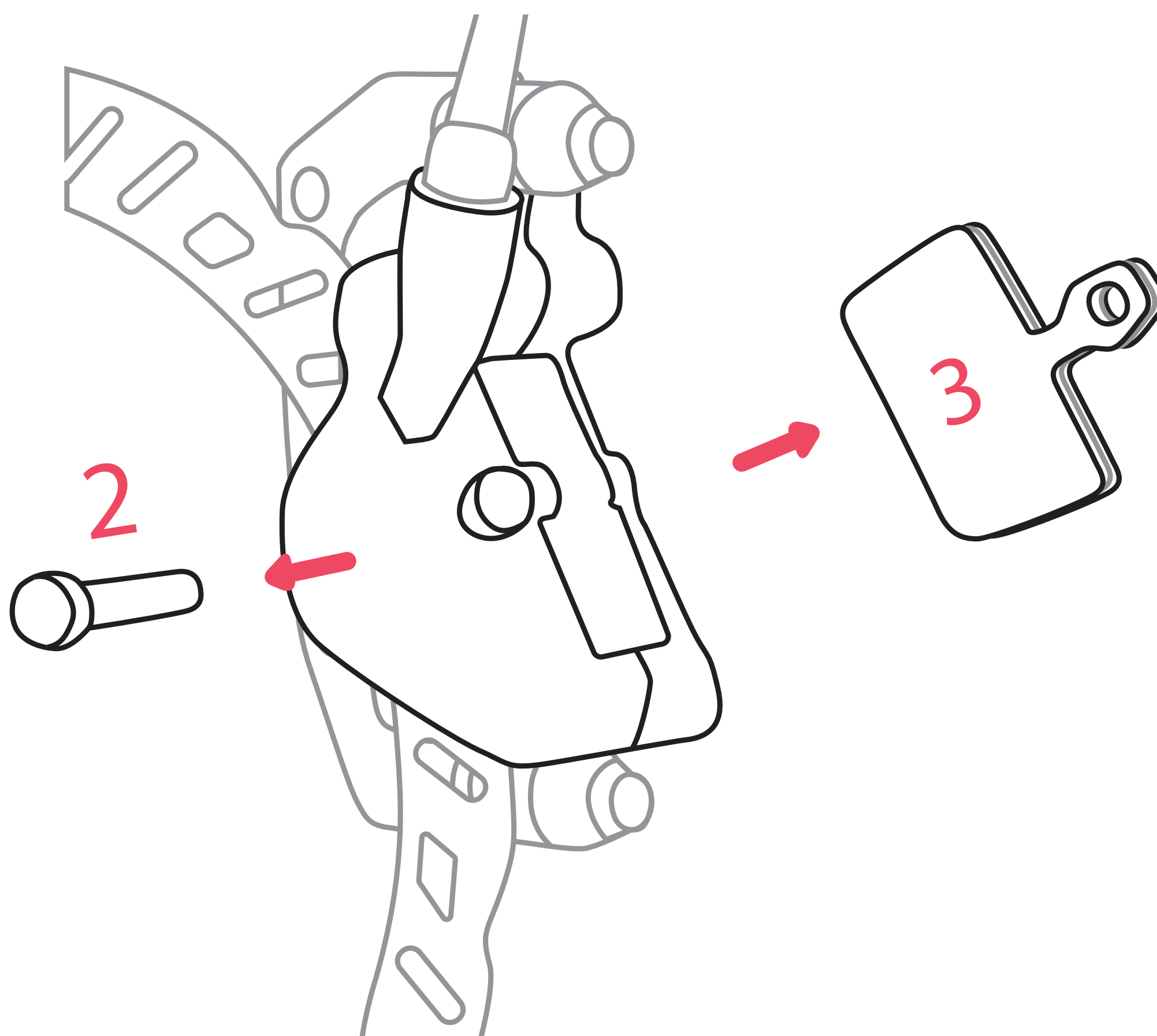
för dina bromsbelägg och
information om vårt team



ANVISNING

SÄTTA IN NYA BROMSBELÄGG

1. Montera av hjul.
2. Lossa på låsstift. Beroende på modell genom att bända upp, öppna skruvarna, ta bort fästklämman eller någon annan låsmekanism.
3. Dra ut bromsbeläggen uppåt och ta bort dem.
4. Rengör bromskolvarna.



Tips: Kontrollera att bromsbeläggen är jämnt slitna. Annars kan det tyda på en fastsittande kolv eller ett snett bromsok.



ANVISNING

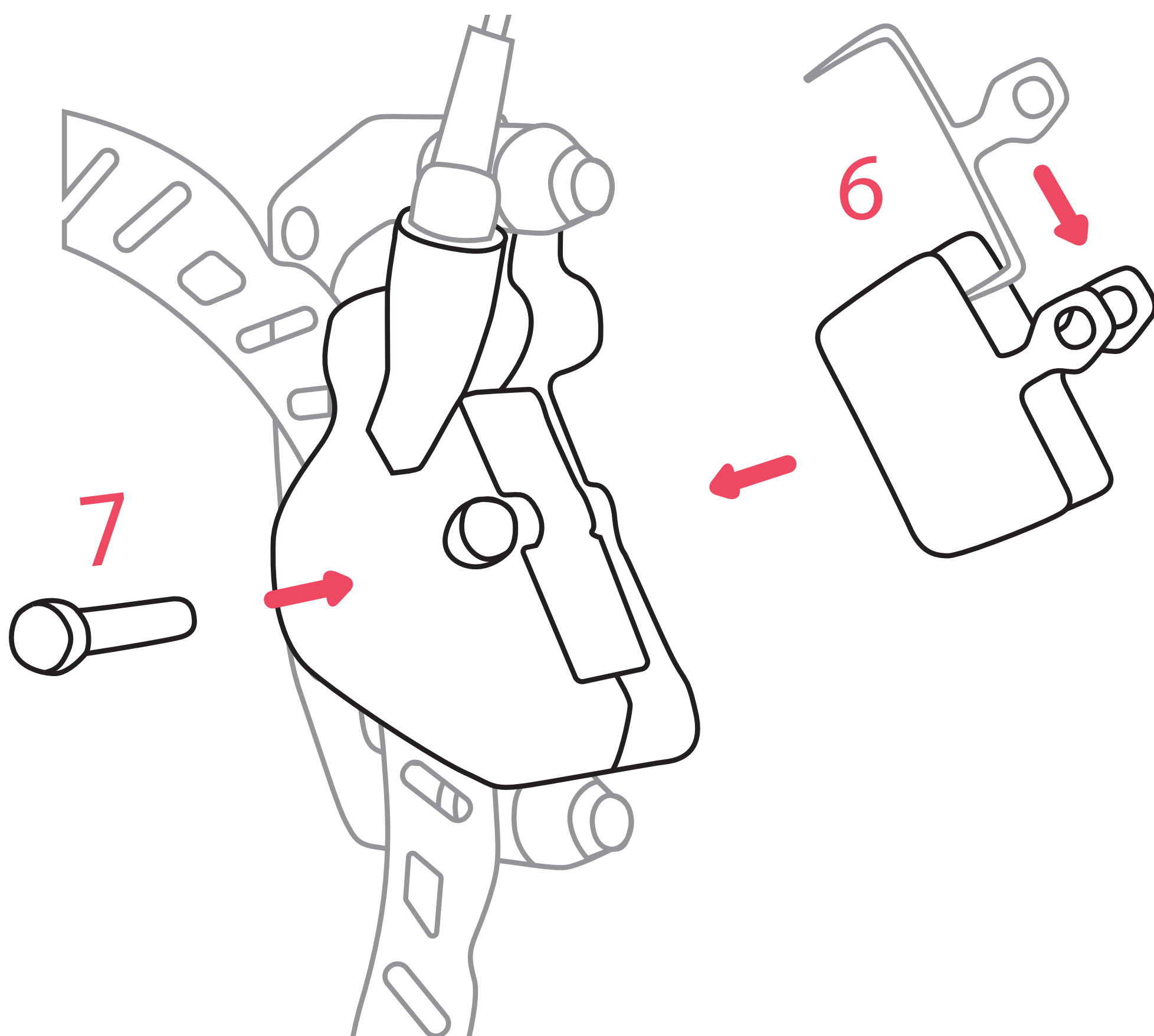
5. Tryck vid behov ut bromskolven med hjälp av en bromskolvsutspärrare.

Akta: Arbeta mycket noggrant.

6. Lägg fjädern mellan de båda nya beläggen och tryck ihop och skjut in i korrekt läge i bromsoket.

7. Om bromsbeläggen är korrekt placerade kan låsstiftet/-skruven sättas in och låsas fast.

8. Sätt på hjulet. Ställ in på nytt om bromsarna kärvar.

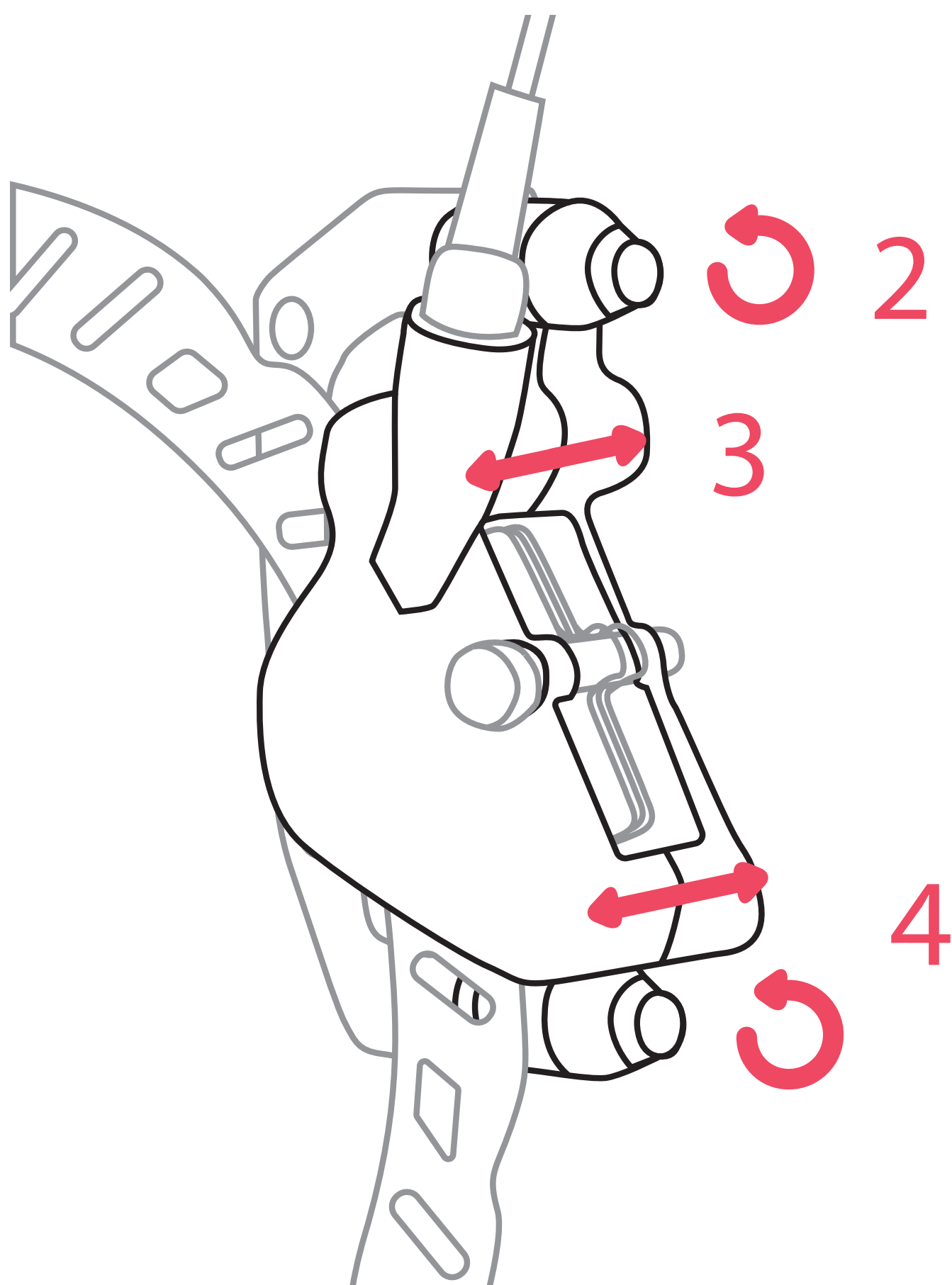




ANVISNING

STÄLL IN BROMSSKIVORNA

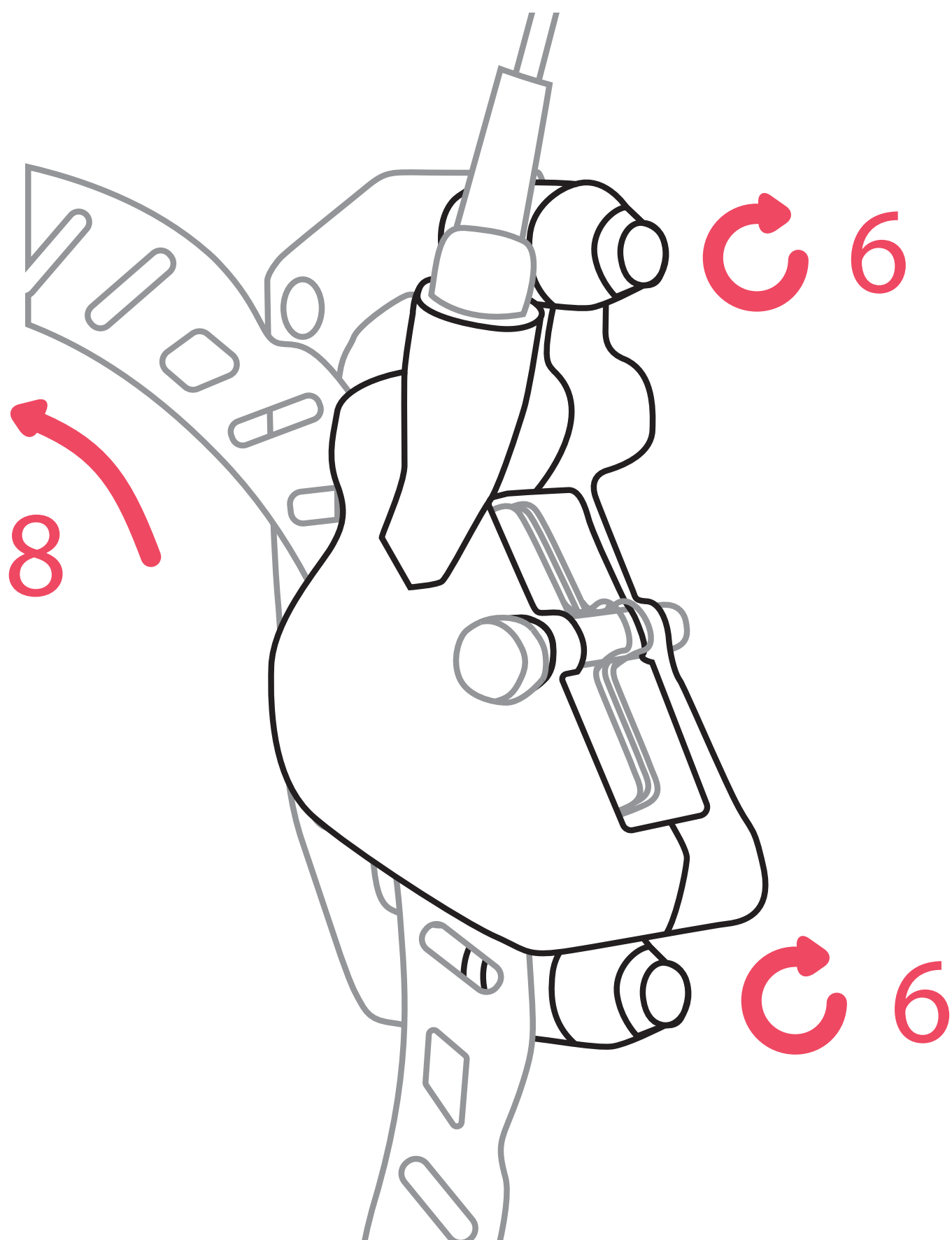
1. Ta bort skruvarnas säkring på bromsoket.
2. Lossa en skruv så att det är möjligt att röra på ett bromsok. Lossa eventuellt även de andra skruvarna.
3. Rikta nu in bromsoket och skivan. (Viktigt: Utgå från bromsokets hus, inte bromsbeläggen)
4. Dra sedan åt lossade skruvar och upprepa steg 2 och 3 för de övriga.



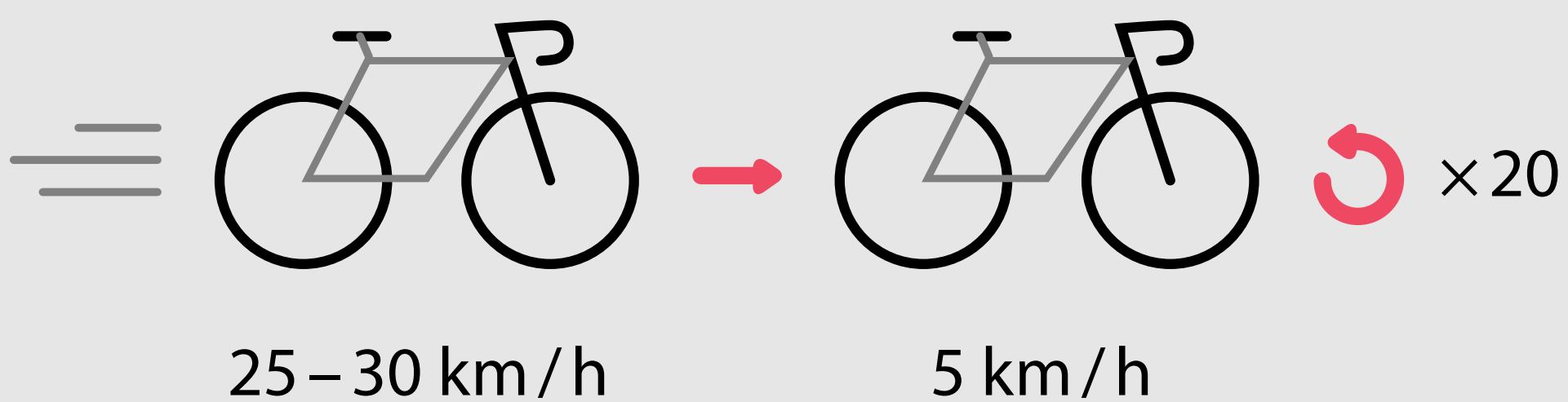


ANVISNING

5. Upprepa förfarandet tills justeringen är korrekt.
6. Dra åt skruvarna hårt.
7. Kontrollera korrekt inställning genom att trycka ned bromsarna.
8. Vrid på hjulet och prova om inställningarna är korrekta, om bromsarna kärvar, upprepa.
9. Sätt tillbaka säkringen - klart!



VIKTIGT: BROMSA MED DE NYA BROMSBELÄGGEN





VÅRT TEAM



VÅRT LÖFTE

Beställa, montera och testa bromsbelägg. Om något inte passar ersätter vi hela köpesumman. Vi hjälper gärna till om du har frågor!

Patrick
Grundare av Borgen

.....
SaleLab GmbH

Haydnstraße 28, 88284 Wolpertswende

support@salelab.de | +49(0) 751 95877024



Borgen.for.riders



www.forriders.de