



PASTIGLIE DEI FRENI



.....

ISTRUZIONI >

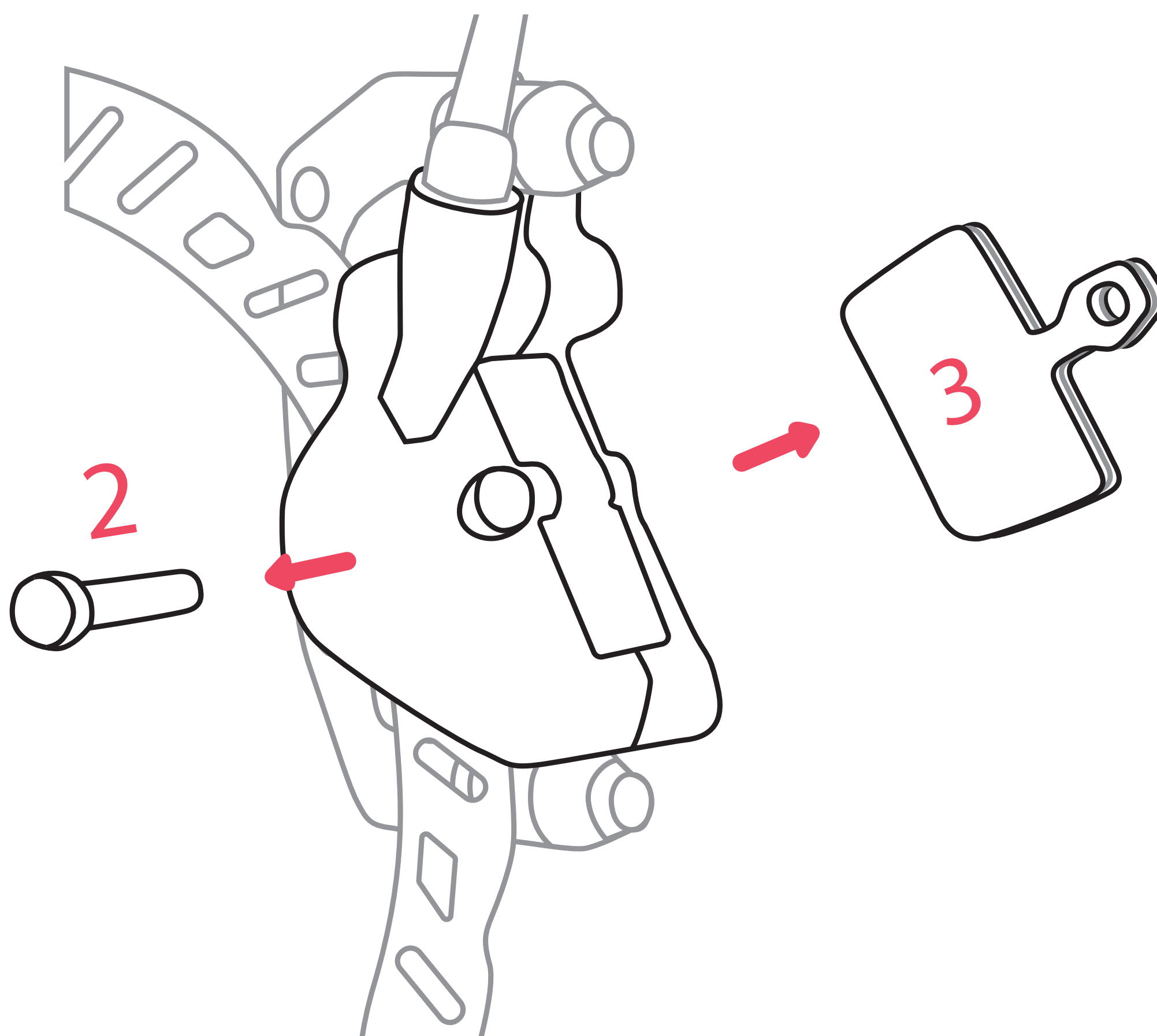
Per le pastiglie dei freni e
informazioni sul nostro team



ISTRUZIONI

INSERIRE LE NUOVE PASTIGLIE DEI FRENI

1. Rimuovere la ruota.
2. Allentare il perno di bloccaggio. A seconda del modello, piegandosi, aprendo le viti, rimuovendo la clip di fissaggio o rimuovendo un altro meccanismo di sicurezza.
3. Estrarre le pastiglie dei freni verso l'alto e rimuoverle.
4. Pulire il pistone del freno.



Suggerimento: verificare che le pastiglie dei freni siano consumate in modo uniforme. In caso contrario, ciò potrebbe indicare un pistone bloccato o una pinza storta.



ISTRUZIONI

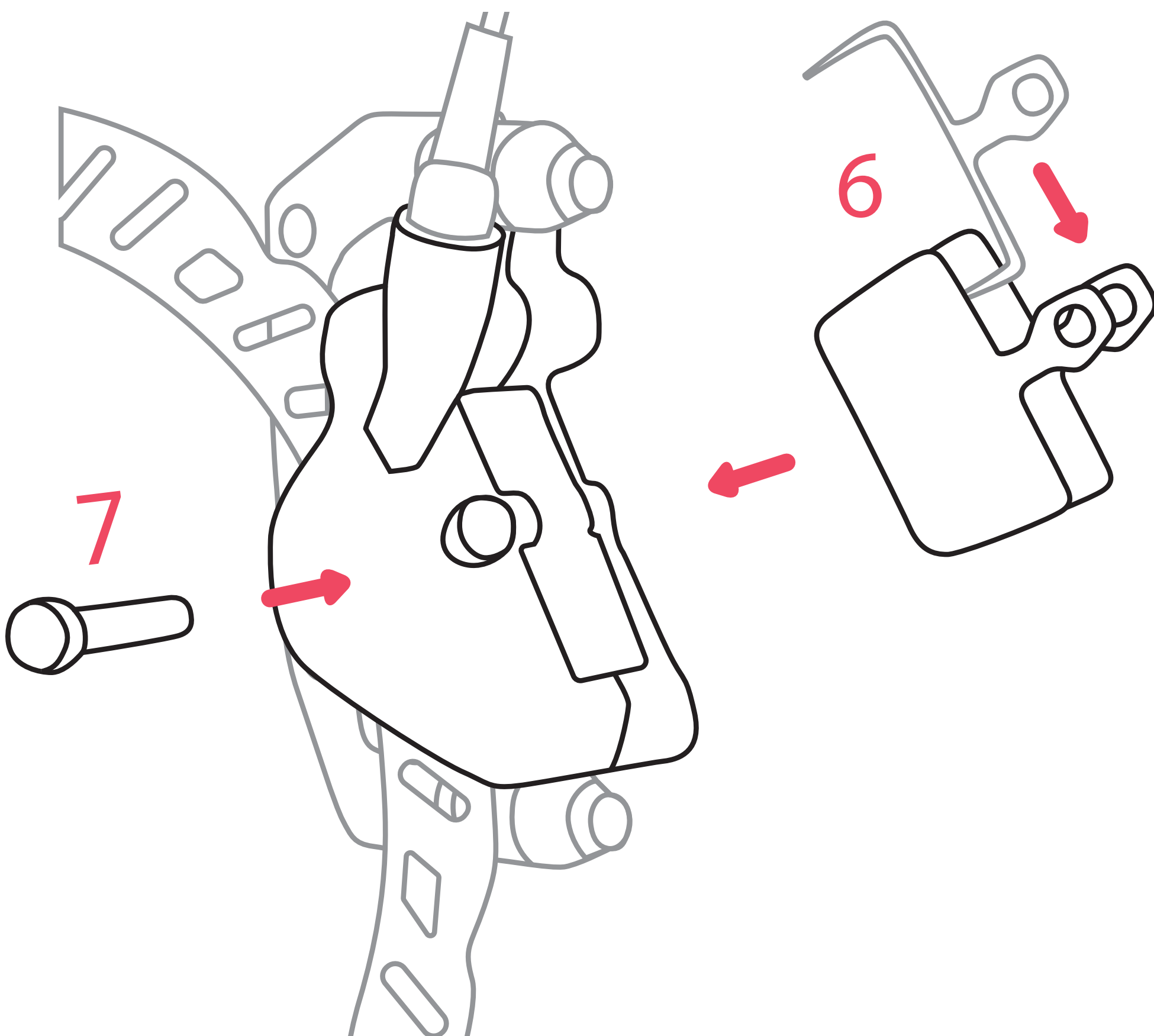
5. Se necessario, spingere il pistone del freno verso l'esterno con un divaricatore.

Attenzione: lavorare con particolare attenzione.

6. Posizionare la molla tra le due nuove pastiglie, premerle insieme e spingerle nella posizione corretta nella pinza del freno.

7. Se le pastiglie dei freni sono posizionate correttamente, il perno/la vite di bloccaggio deve essere inserito/a e fissato/a.

8. Inserire la ruota. Se i freni sono lenti, regolarli.

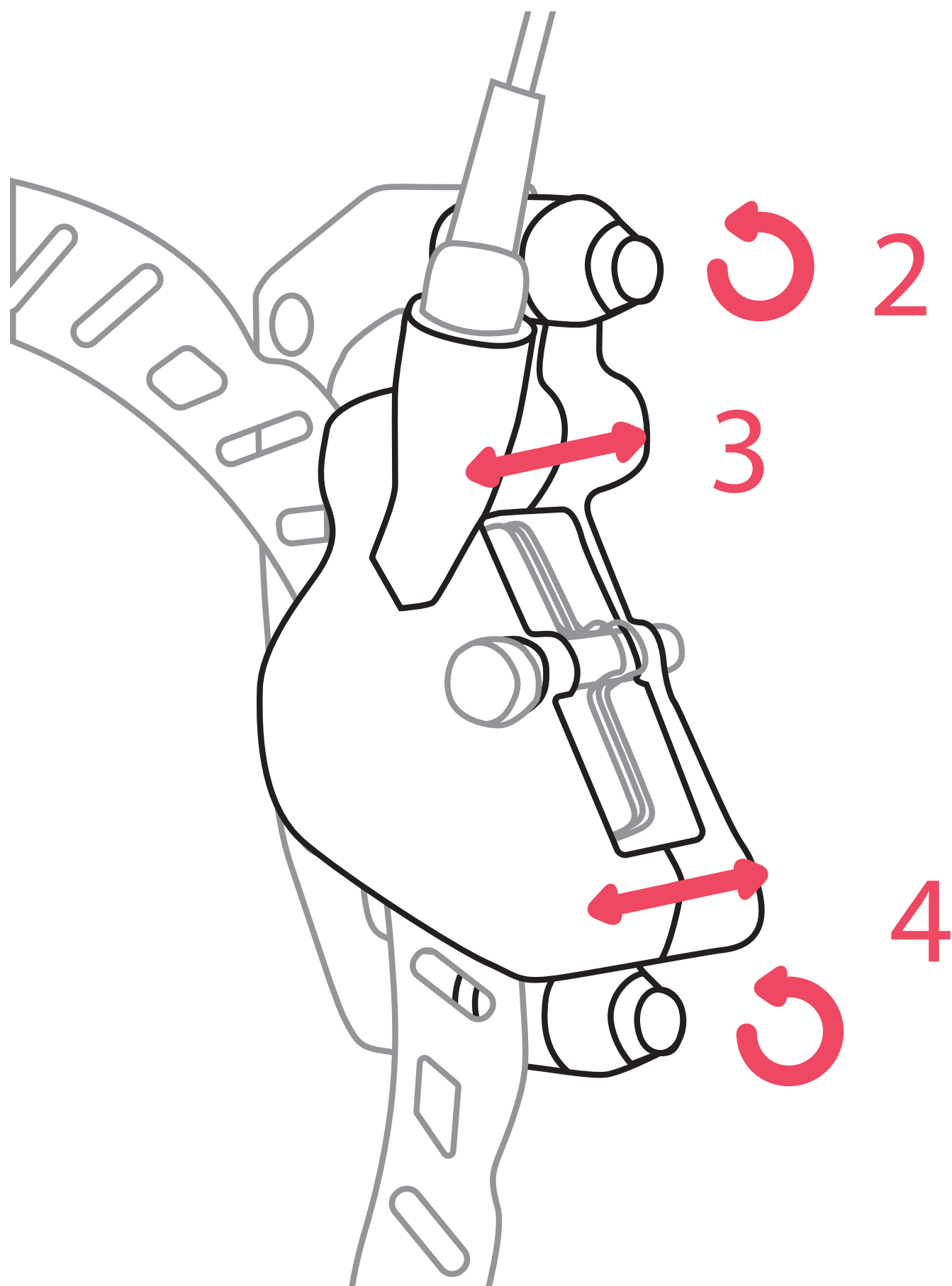




ISTRUZIONI

REGOLARE I DISCHI DEI FRENI

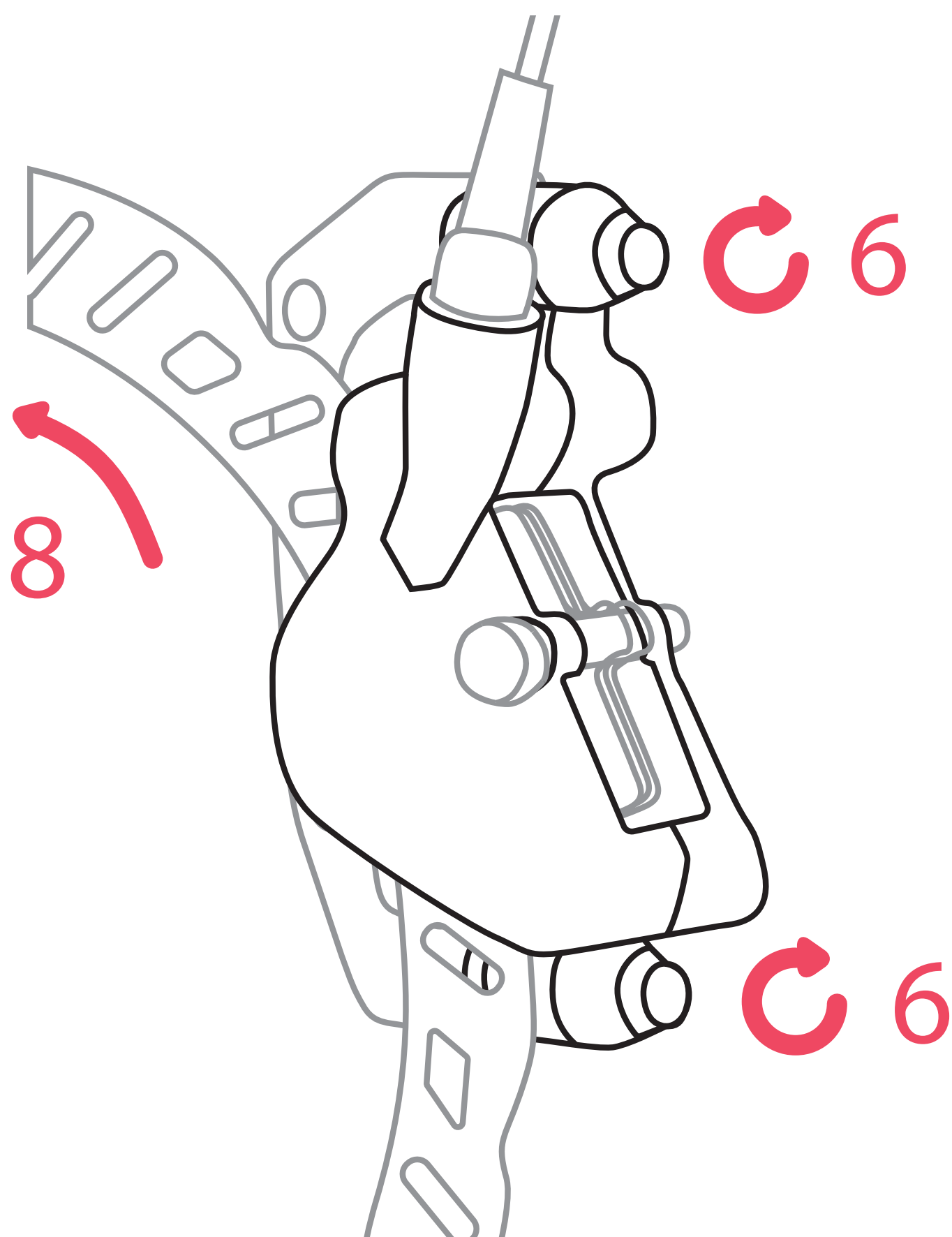
1. Rimuovere il bloccaggio delle viti sulla pinza del freno.
2. Allentare un bullone per poter spostare la pinza del freno. Eventualm. allentare anche l'altra vite.
3. Allineare ora la pinza del freno e il disco. (Importante: orientarsi verso l'alloggiamento della pinza del freno, non verso le pastiglie).
4. Quindi stringere la vite allentata e ripetere i passaggi 2 e 3 per l'altra.



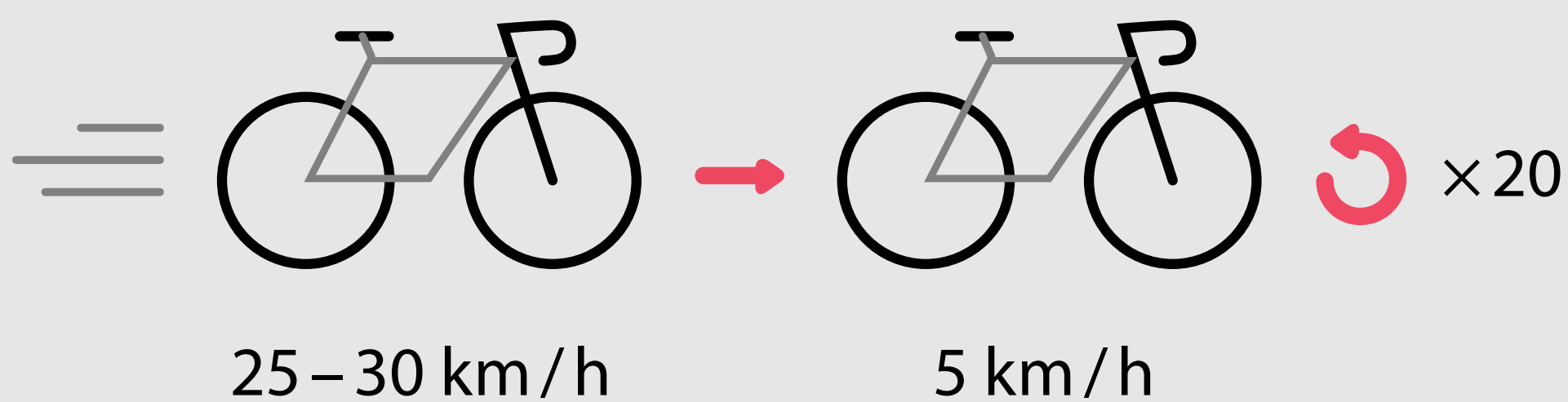


ISTRUZIONI

5. Ripetere le procedure finché l'allineamento non è corretto.
6. Serrare saldamente le viti.
7. Verificare la corretta impostazione azionando il freno.
8. Girare la ruota e verificare se le impostazioni sono corrette; se i freni toccano, ripetere la procedura.
9. Riapplicare il bloccaggio - Fatto!



IMPORTANTE: BLOCCARE LE PASTIGLIE DEI FRENI NUOVE





IL NOSTRO TEAM



LA NOSTRA PROMESSA

Ordinare, installare e testare le pastiglie dei freni. Se qualcosa non va, rimborseremo l'intero prezzo di acquisto. Restiamo a disposizione per qualsiasi domanda!

Patrick
Fondatore di Borggen

.....
SaleLab GmbH
Haydnstraße 28, 88284 Wolpertswende
support@salelab.de | +49(0) 751 95877024

 [Borggen.for.riders](https://www.instagram.com/Borggen.for.riders)

 www.forriders.de