



PLAQUETTES DE FREIN



.....

INSTRUCTIONS >

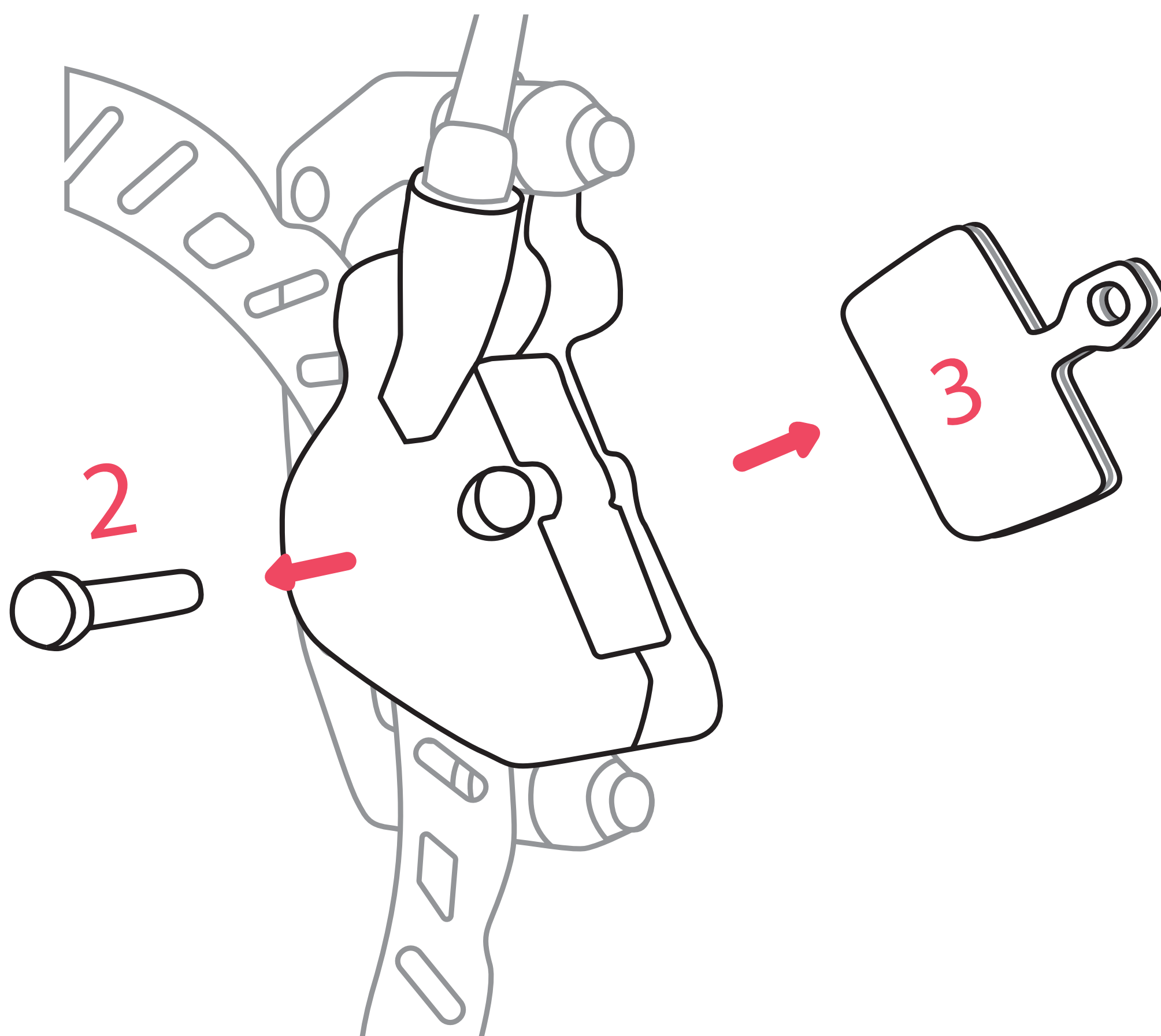
Pour vos plaquettes de frein &
infos sur notre équipe



INSTRUCTIONS

POSER DE NOUVELLES PLAQUETTES DE FREIN

1. Démonter la roue.
2. Desserrer la goupille de sécurité. Pour ce faire, il peut être nécessaire de plier une pièce, d'ouvrir des vis, de retirer une pince de maintien ou d'enlever un autre mécanisme de sécurité, selon le modèle.
3. Tirer les plaquettes de frein vers le haut et les retirer.
4. Nettoyer les pistons de frein.



Conseil : Vérifier si les plaquettes de frein sont usées de manière uniforme. Dans le cas contraire, cela peut indiquer un piston bloqué ou un étrier de frein de travers.



INSTRUCTIONS

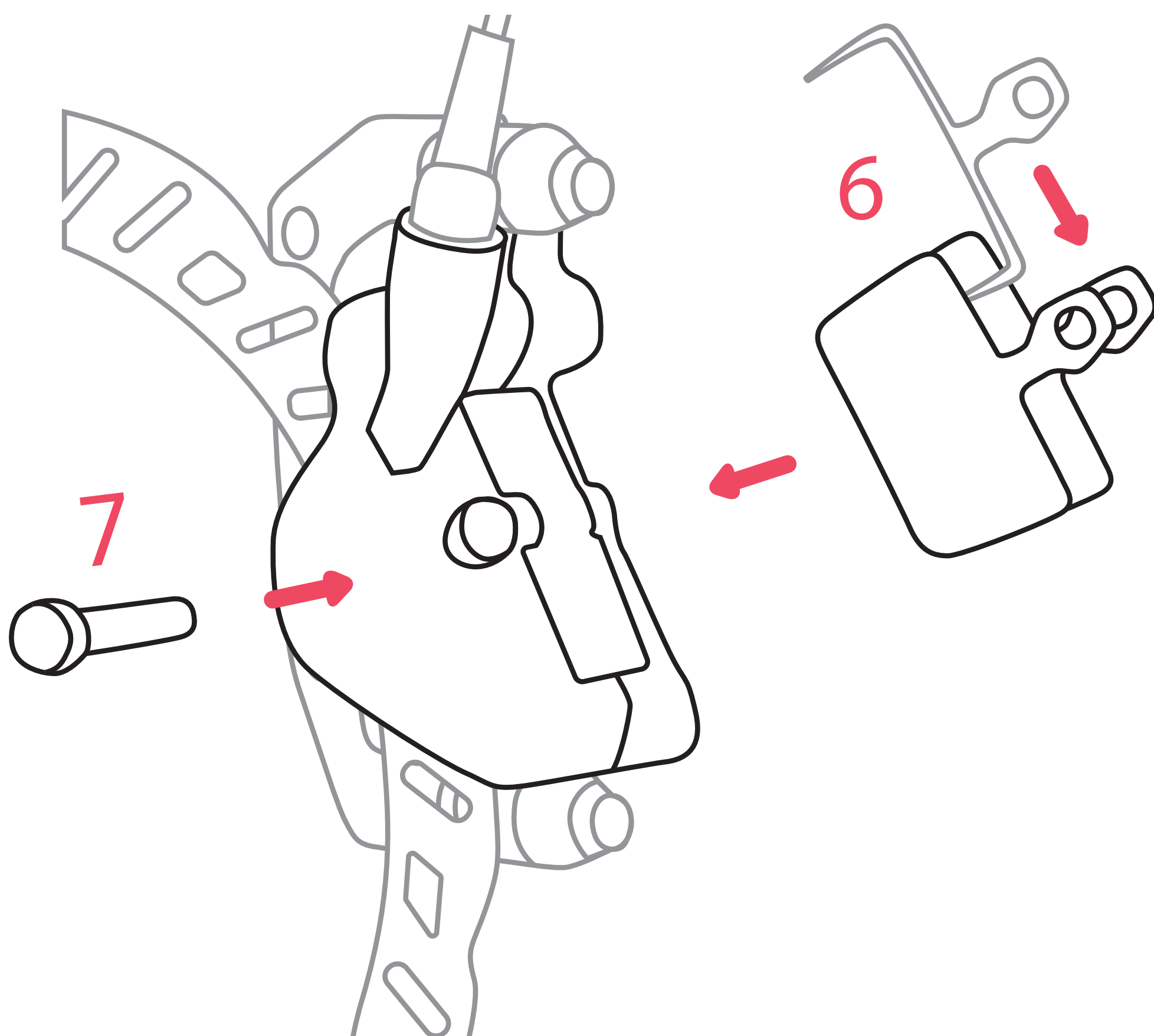
5. Si nécessaire, pousser le piston de frein vers l'extérieur à l'aide d'un repousse-piston.

Attention : Travailler avec beaucoup de précaution.

6. Placer le ressort entre les deux nouvelles plaquettes, le comprimer et le faire glisser dans la bonne position dans l'étrier de frein.

7. Une fois que les plaquettes de frein sont bien positionnées, insérer et bloquer la goupille/vis de sécurité.

8. Poser la roue. Si les freins frottent, corriger le réglage.

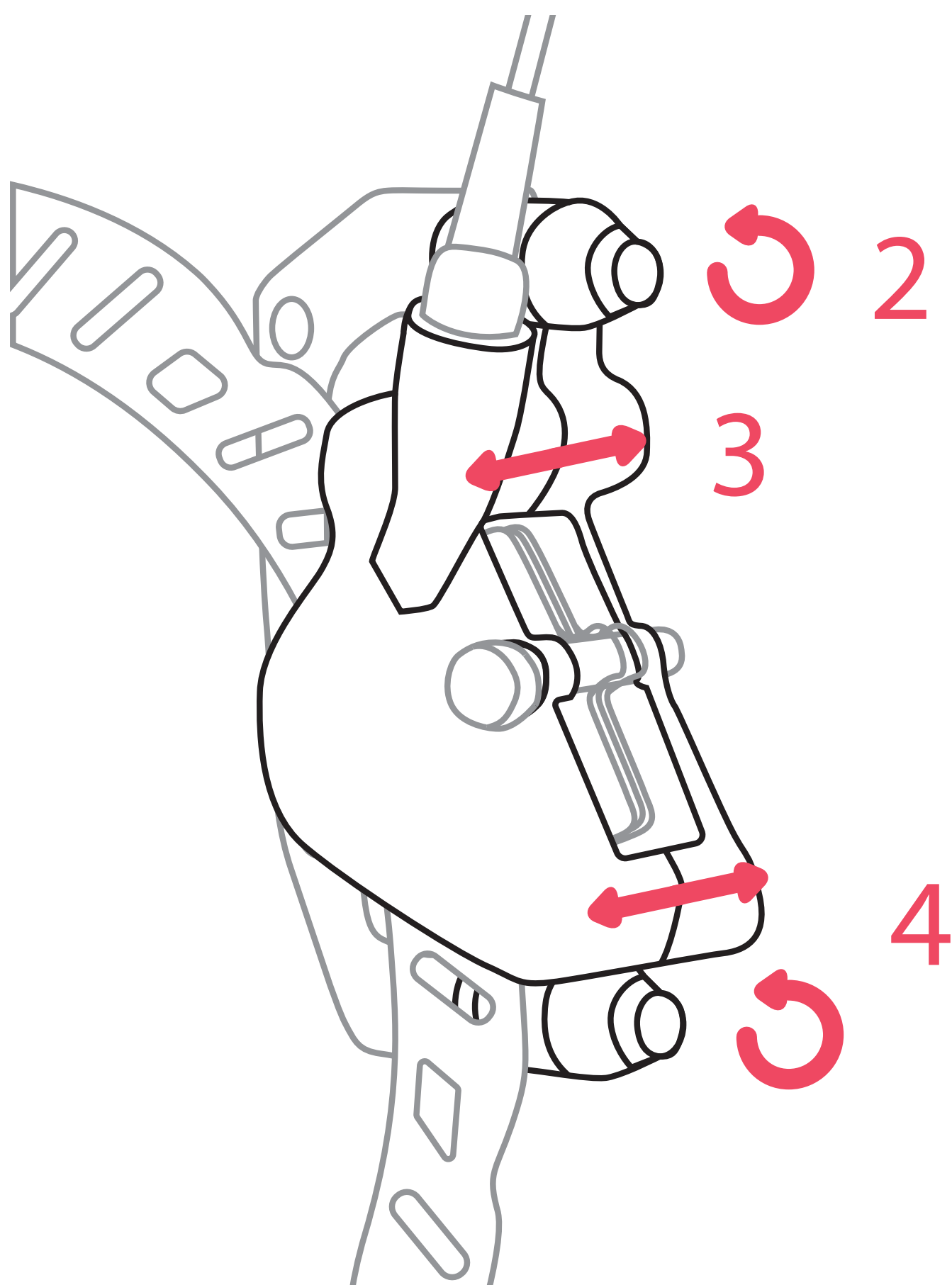




INSTRUCTIONS

RÉGLER LES DISQUES DE FREIN

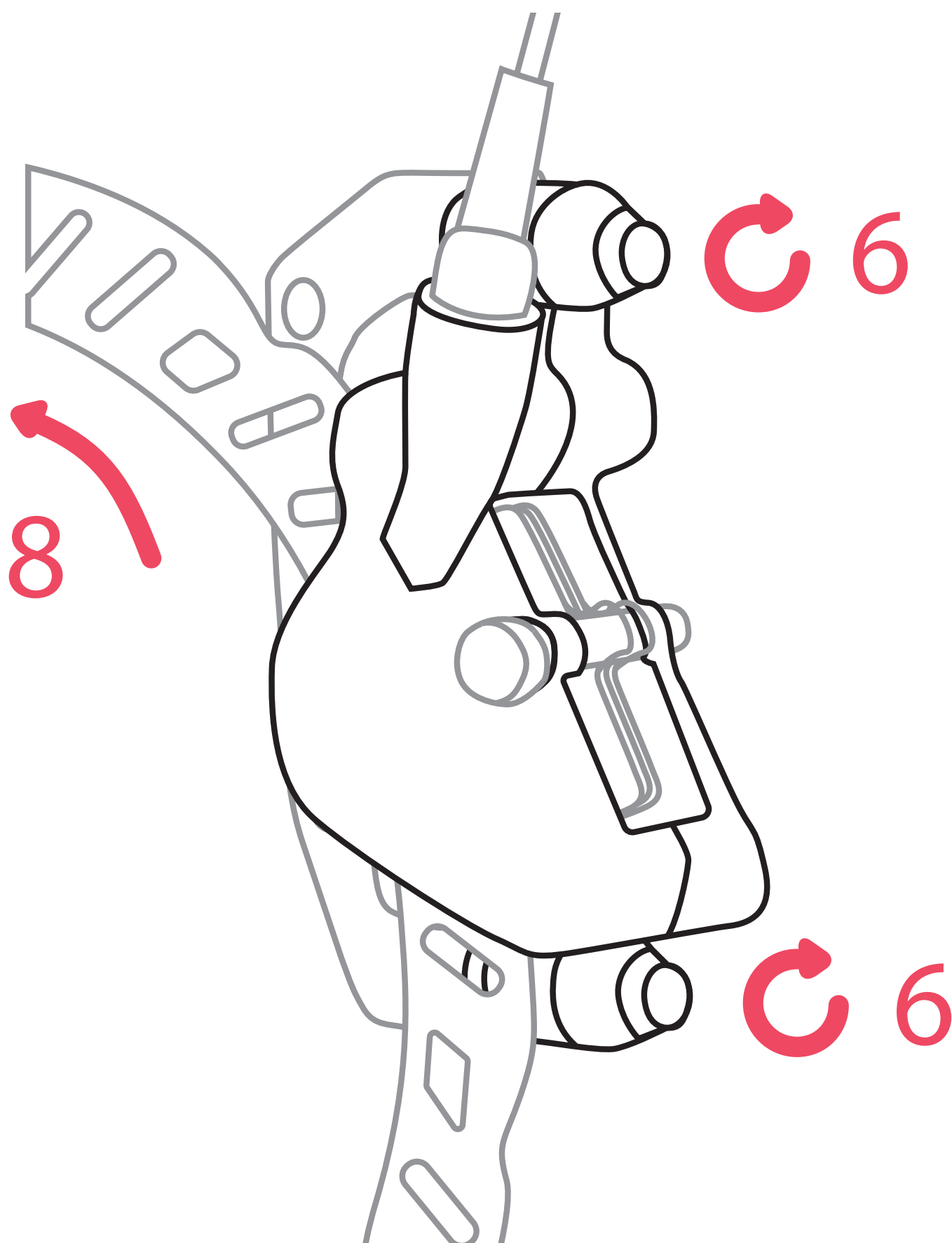
1. Retirer la pièce bloquant les vis de l'étrier de frein.
2. Desserrer une vis de manière à ce que l'étrier de frein puisse bouger. Si applicable, desserrer l'autre vis aussi.
3. Aligner l'étrier de frein et le disque. (Important : S'orienter sur le boîtier de l'étrier de frein, pas sur les plaquettes de frein)
4. Resserrer ensuite la vis desserrée et répéter les étapes 2 et 3 avec l'autre.



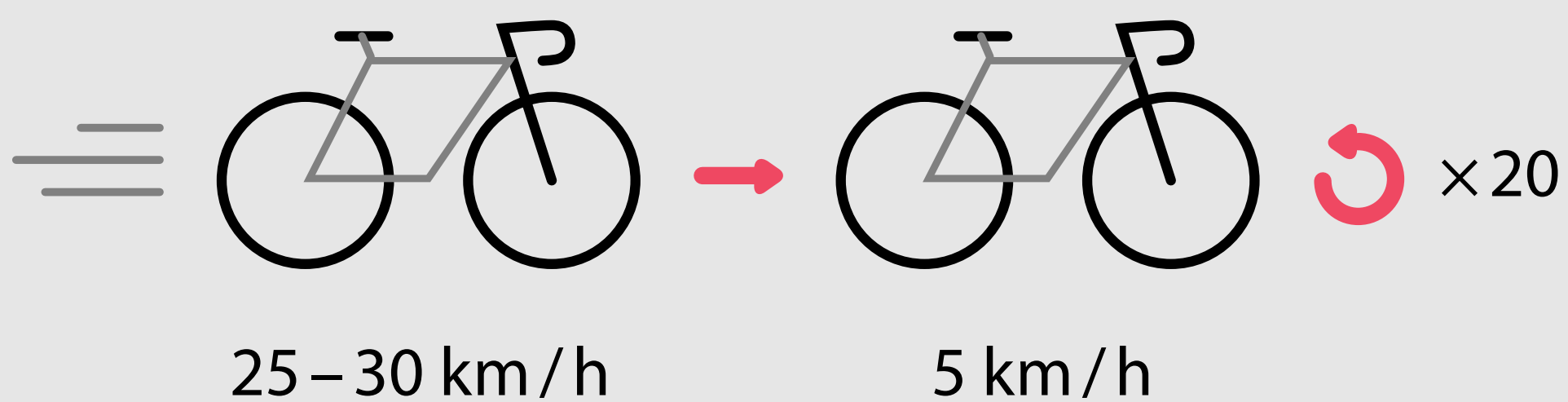


INSTRUCTIONS

7. Répéter les opérations jusqu'à ce que l'alignement soit correct.
6. Serrer les vis à fond.
7. Vérifier que le réglage est correct en actionnant le frein.
8. Tourner la roue et tester que les réglages étaient sont corrects. Si les freins frottent, répéter l'opération.
8. Remettre la pièce de blocage en place – le tour est joué !



IMPORTANT : RODER LES NOUVELLES PLAQUETTES DE FREIN





NOTRE ÉQUIPE



NOTRE PROMESSE

Commander, installer et tester des plaquettes de frein. Si quelque chose ne convient pas, nous remboursons intégralement le prix d'achat. Si vous avez des questions, nous sommes là pour vous !

Patrick
Fondateur de Borggen

.....
SaleLab GmbH
Haydnstraße 28, 88284 Wolpertswende
support@salelab.de | +49(0) 751 95877024

 Borgen.for.riders

 www.forriders.de