



PASTILLAS DE FRENO



.....

INSTRUCCIONES >

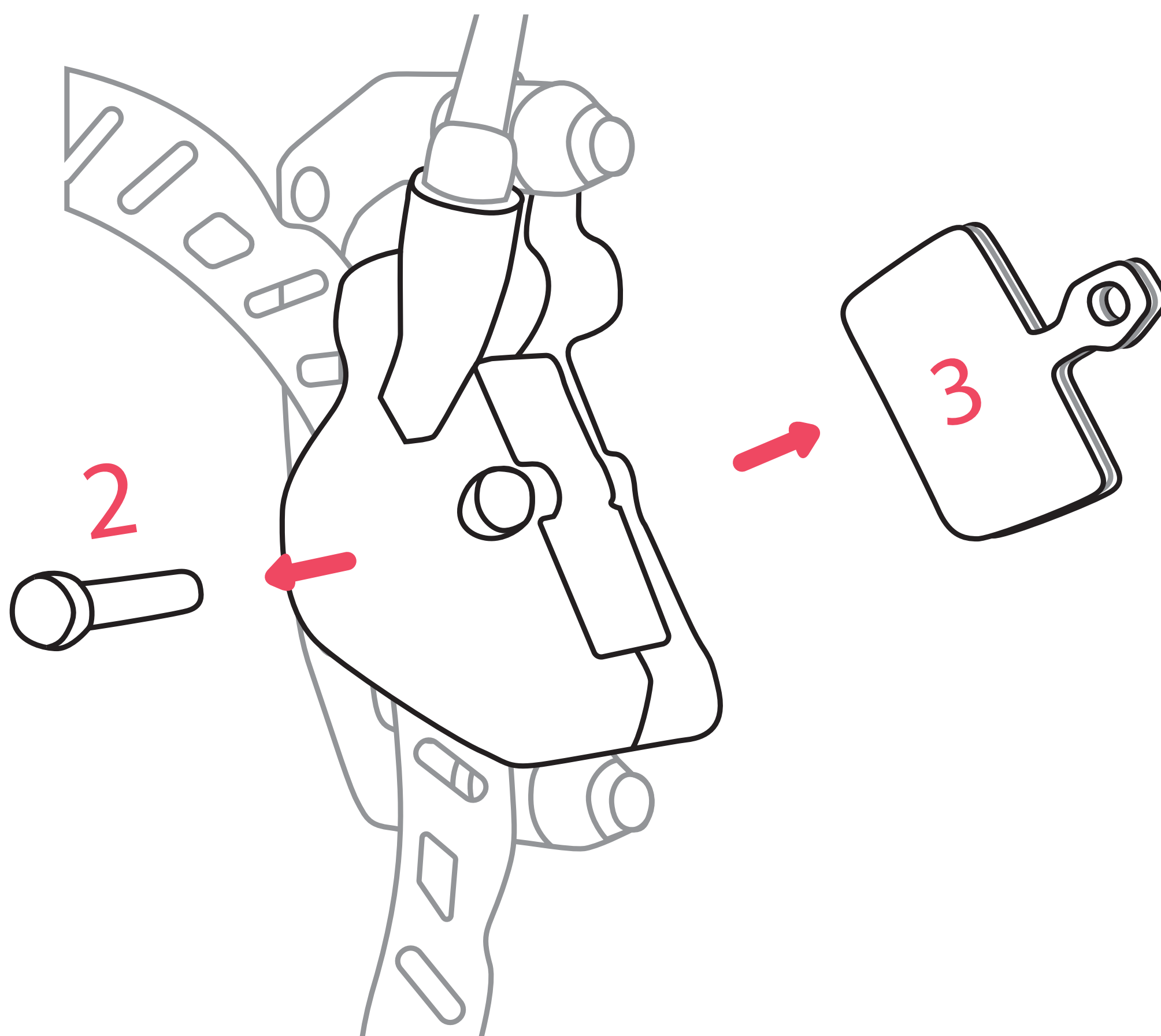
para tus pastillas de freno e
información sobre nuestro equipo



INSTRUCCIONES

INSERTAR PASTILLAS DE FRENO NUEVAS

1. Retirar la rueda.
2. Aflojar el pasador de seguridad. Según el modelo, doblando hacia arriba, abriendo los tornillos, retirando la pinza de sujeción fijación o quitando otro mecanismo de seguridad.
3. Tirar de las pastillas de freno hacia arriba y retirarlas.
4. Limpiar el pistón de freno.



Consejo: comprobar que las pastillas de freno tienen un desgaste uniforme. De lo contrario, esto puede indicar un pistón atascado o una pinza torcida.



INSTRUCCIONES

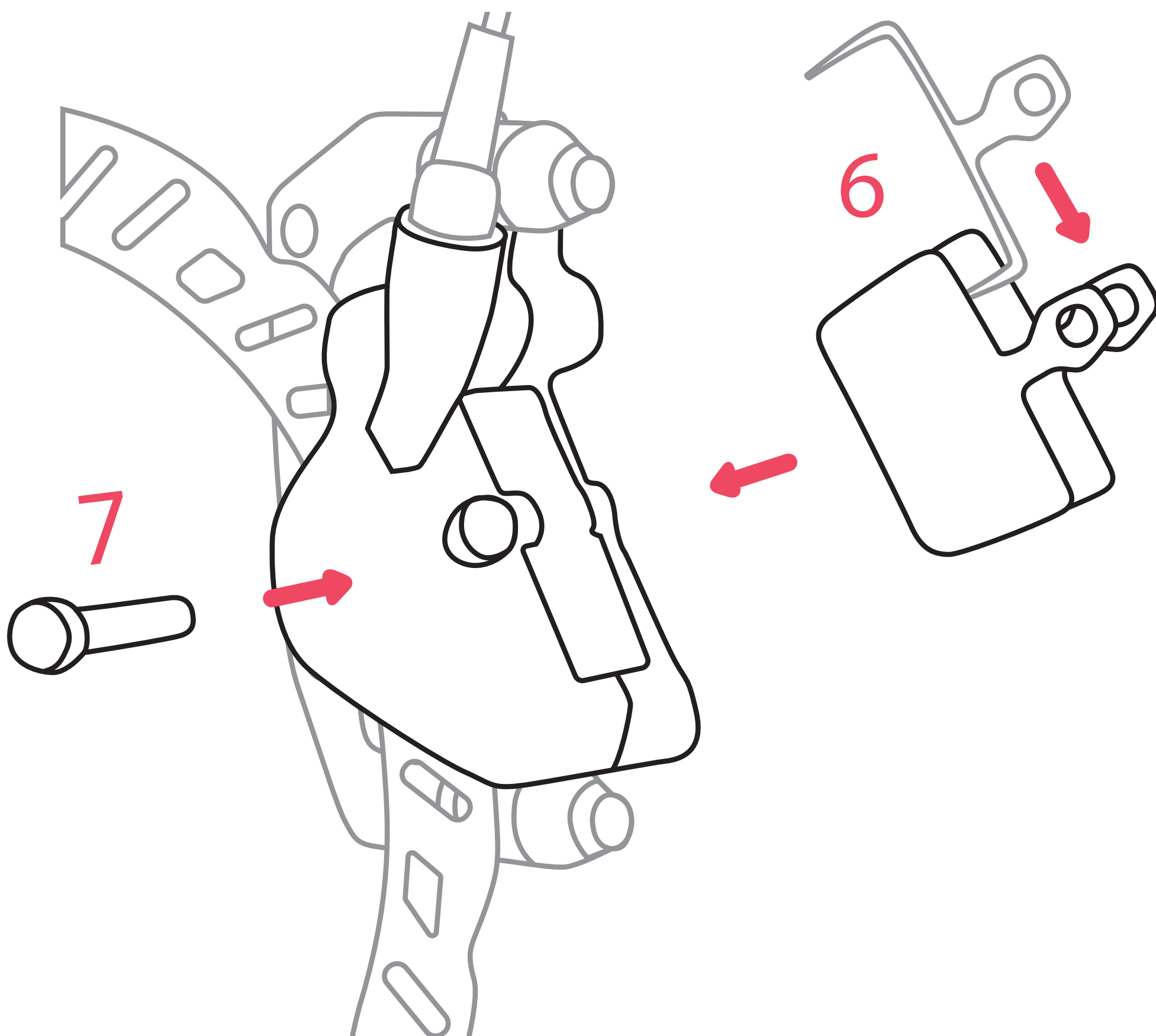
5. En caso necesario, empujar el pistón de freno hacia fuera con un separador de pistones de freno.

Precaución: trabajar con mucho cuidado aquí.

6. Colocar el muelle entre las dos pastillas nuevas, presionarlas y empujarlas hasta la posición correcta en la pinza de freno.

7. Si las pastillas de freno están colocadas correctamente, el pasador/tornillo de seguridad puede insertarse y asegurarse.

8. Colocar la rueda. Si los frenos rozan, deben reajustarse.

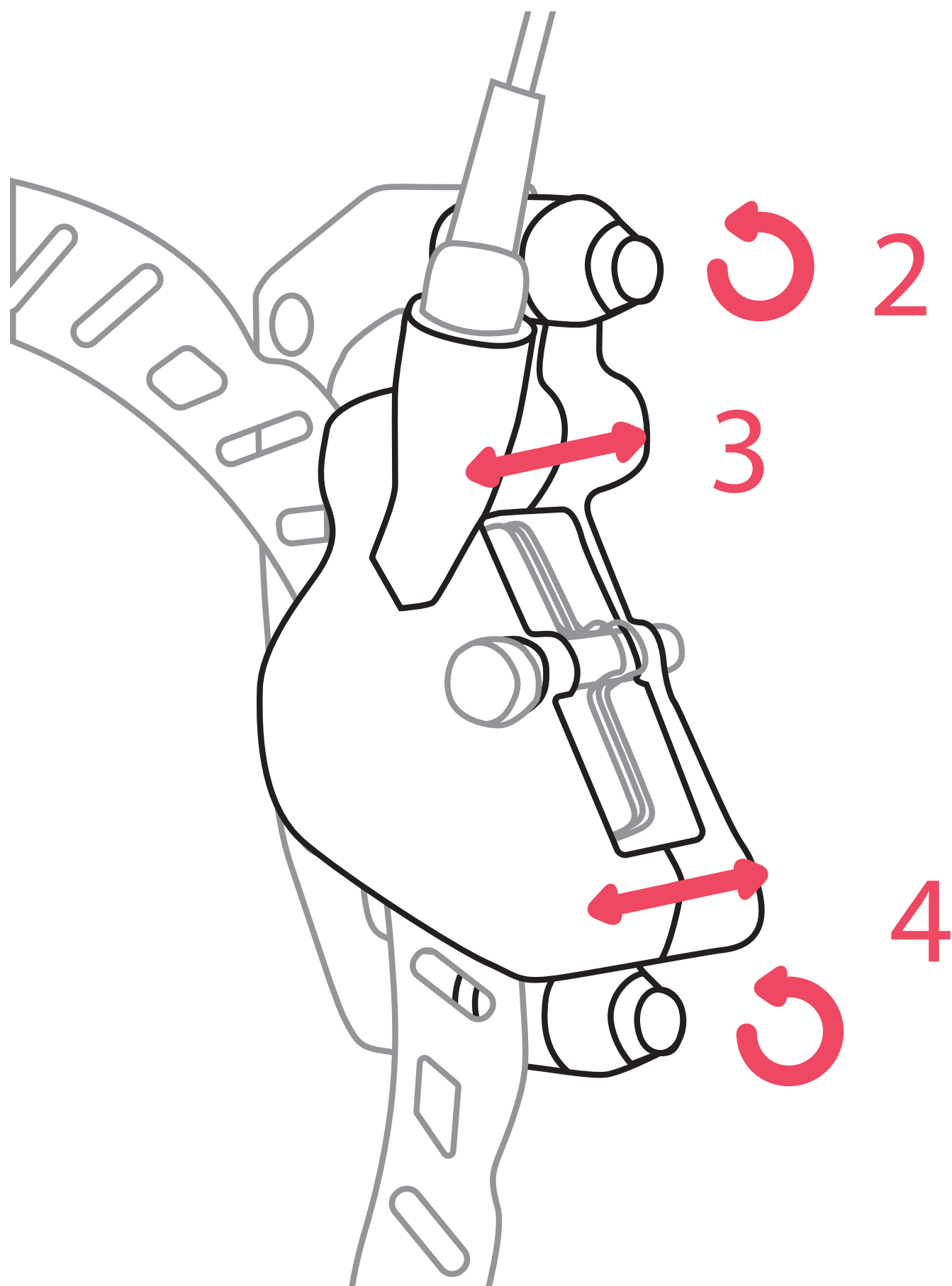




INSTRUCCIONES

AJUSTAR LOS DISCOS DE FRENO

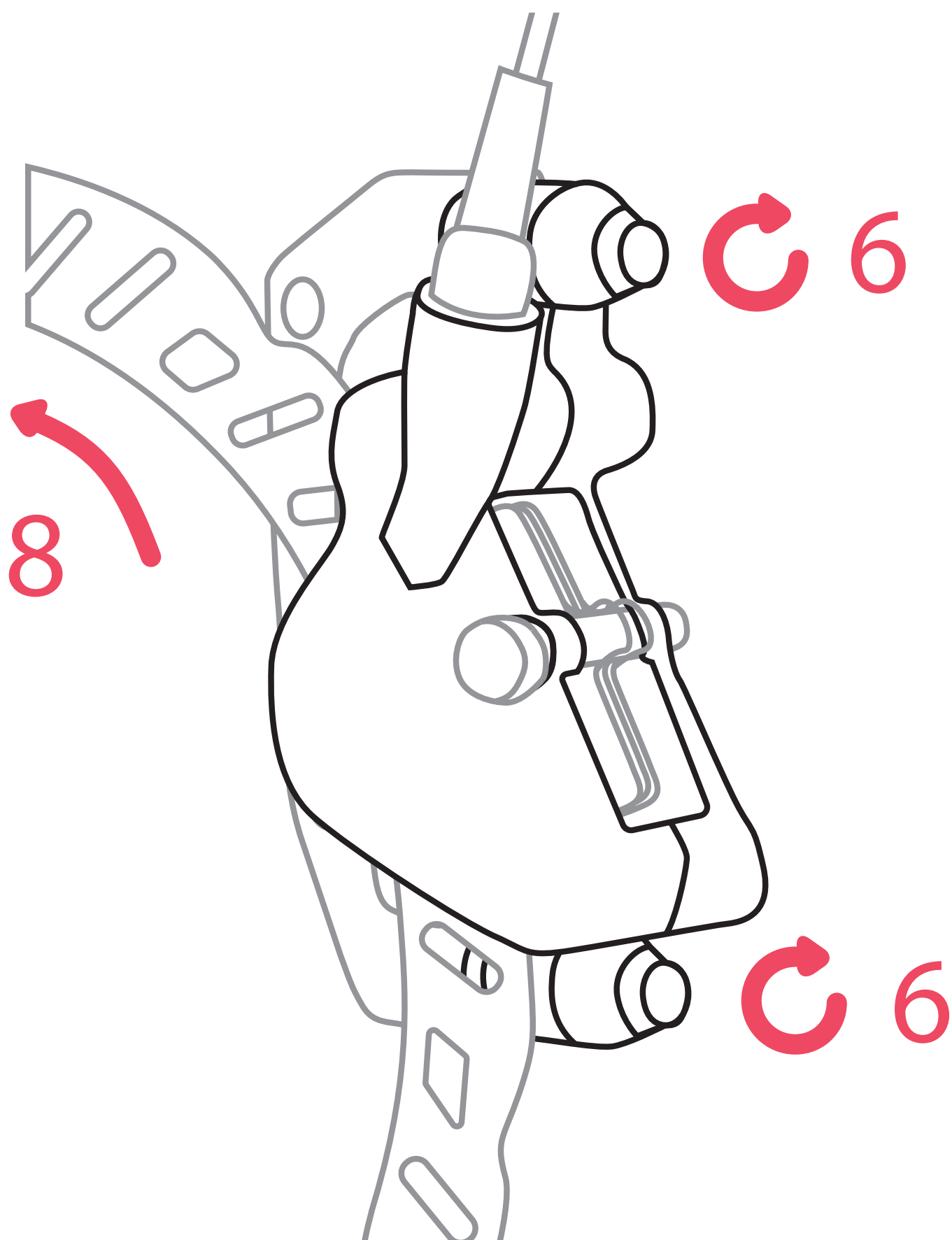
1. Retirar la seguridad de los tornillos de la pinza de freno.
2. Aflojar un tornillo para poder mover la pinza de freno.
En su caso aflojar también el otro tornillo.
3. Alinear ahora la pinza de freno y el disco.
(Importante: Orientar hacia la carcasa de la pinza de freno, no hacia las pastillas).
4. A continuación, apretar el tornillo aflojado y repetir los pasos 2 y 3 para el otro.



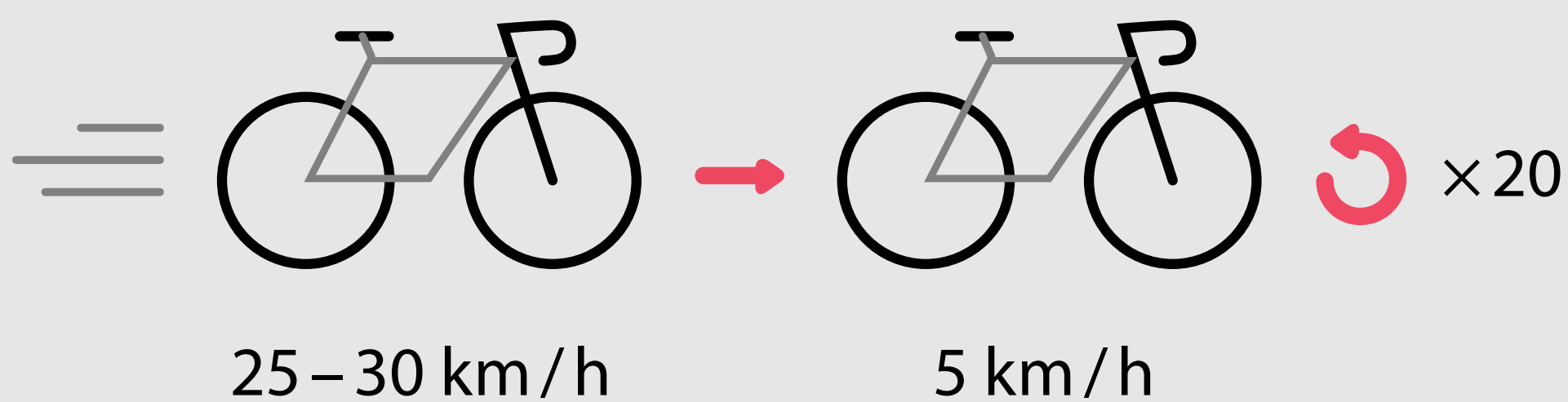


INSTRUCCIONES

5. Repetir el procedimiento hasta que la alineación sea correcta.
6. Apretar bien los tornillos.
7. Comprobar el ajuste correcto accionando el freno.
8. Girar el volante y comprobar si los ajustes fueron correctos, si los frenos rozan, repetir el procedimiento.
9. Colocar de nuevo la protección y ¡listo!



IMPORTANTE: COLOCAR PASTILLAS DE FRENO NUEVAS





NUESTRO EQUIPO



NUUESTRA PROMESA

Pedir pastillas de freno, instalarlas y probarlas. Si algo no encaja, te devolveremos el precio total de la compra. Si tienes alguna pregunta, estamos a tu disposición.

Patrick
fundador de Borgen

.....
SaleLab GmbH
Haydnstraße 28, 88284 Wolpertswende
support@salelab.de | +49(0) 751 95877024



Borgen.for.riders



www.forriders.de