

# Ficha técnica del producto

Especificaciones



## Centro carga Square D de 200A, 1 fase, 30 polos, NEMA 1, barra tierra y enchufe neutro

QO130L200PG

### Principal

Marketing Trade Name	QOD
Product Type	Load Center ((*))
Cover Type	Order separately

### Opcionales

Tightening Torque	Mandril 250 lb.in AWG 4...250 kcmil aluminio/cobre Mandril 250 lb.in AWG 4...300 kcmil aluminio/cobre Tapa 20 lb.in
Load Center Type	PoN Convertible Mains (lugs)
Rated Current	200 A
Number Of Spaces	30
Max Short Circuit Current Rating	65 kA
Maximum Number Of Single Pole Circuits	40
Maximum Number Of Tandem Breakers	10
Number Of Phases	1 fase
Voltage Rating	120 V AC
Wire Size	AWG 6...250 kcmil aluminio/cobre
Ground Bar	Grounding bar included (not installed) ((*))
Electrical Connection	Lugs ((*))
Wiring Configuration	3-hilos
Busbar Material	Tin plated copper ((*)): embarrado eléctrico
Enclosure Material	Chapa de acero soldado
Surface Finish	Baked enamel gris
Box Number	9
Height	758 mm
Width	362 mm

### Ambiente

Enclosure Rating	NEMA 1 interior
Ambient Air Temperature For Operation	-5 °C 40 °C
Product Certifications	Registrado por UL

Precio no incluye IVA.<br />Precio sugerido de venta al público y sujeto a cambio sin previo aviso.<br />Podrán aplicar Políticas de Descuento de Schneider Electric y/o Distribuidor.

## Unidades embalaje

Tipo De Unidad De Paquete 1	PCE
Número De Unidades En El Paquete 1	1
Paquete 1 Altura	10.668 cm
Paquete 1 Ancho	37.592 cm
Paquete 1 Longitud	78.74 cm
Paquete 1 Peso	7.711 kg
Tipo De Unidad De Paquete 2	PAL
Número De Unidades En El Paquete 2	27
Paquete 2 Altura	107.188 cm
Paquete 2 Ancho	101.6 cm
Paquete 2 Longitud	121.92 cm
Paquete 2 Peso	219.992 kg

## Sostenibilidad

La etiqueta **Green Premium™** es el compromiso de Schneider Electric para ofrecer productos con el mejor desempeño ambiental. Green Premium promete cumplir con las regulaciones más recientes, transparencia en cuanto al impacto ambiental, así como productos circulares y de bajo CO<sub>2</sub>.

La **guía para evaluar la sostenibilidad de los productos** es un white paper que aclara los estándares globales de etiqueta ecológica y cómo interpretar las declaraciones ambientales.

[Obtén más información sobre Green Premium >](#)

[Guía para evaluar la sostenibilidad del producto >](#)



Transparencia RoHS/REACH

## Desempeño basándose en el bienestar

✓ Conforme Con Reach Sin Svhc

✓ Sin Metales Pesados Tóxicos

✓ Sin Mercurio

✓ Información Sobre Exenciones De Rohs **Sí**

## Certificaciones y normas

Reglamento Reach

[Declaración de REACH](#)

Directiva Rohs Ue

Conforme

[Declaración RoHS UE](#)

Normativa De Rohs China

[Declaración RoHS China](#)

Declaración proactiva de RoHS China (fuera del alcance legal de RoHS China)

Comunicación Ambiental

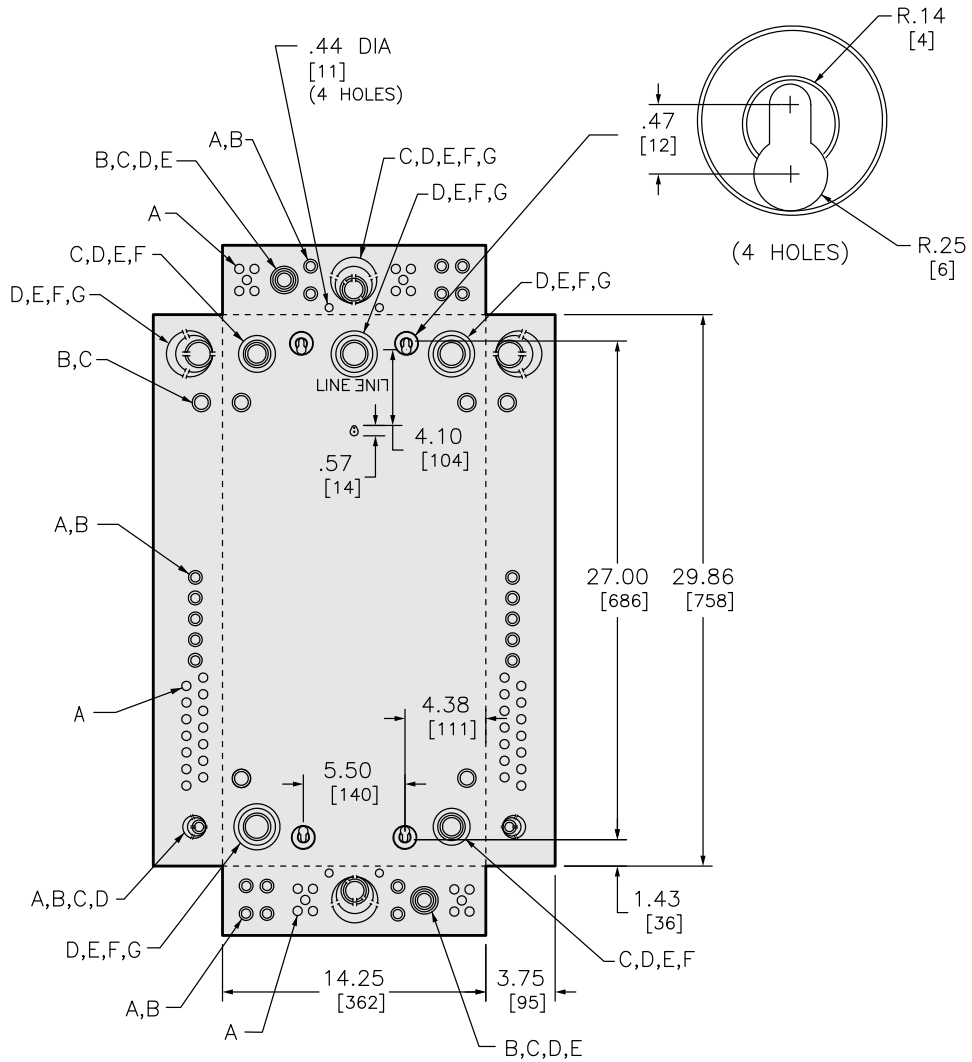
[Perfil ambiental del producto](#)

Perfil De Circularidad

No se necesitan operaciones de reciclaje específicas

## Technical illustration

### Dimensiones



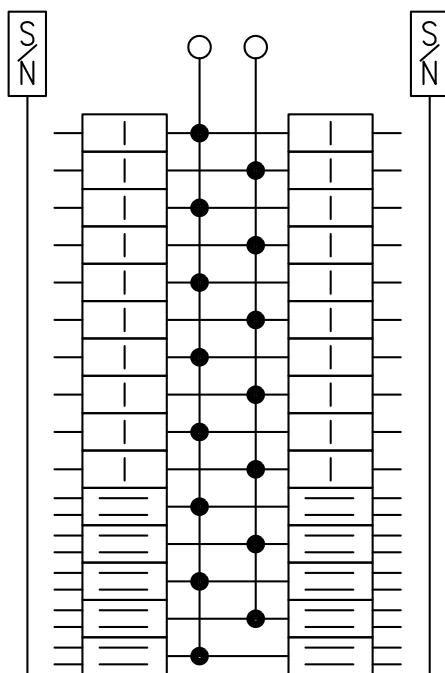
KNOCKOUTS							
SYMBOL	A	B	C	D	E	F	G
IN	.50	.75	1.00	1.25	1.50	2.00	2.50
MM	13	19	25	32	38	51	64

in.  
[mm]

ALL DIMENSIONS ARE APPROXIMATE.  
ALSO REFER TO TECHNICAL DRAWINGS AND DOCUMENTATION.

## Technical illustration

### Diagrama de cableado



QO130L200PG  
QO130L200PGC