



Código UPC : 07847730626

País de origen : Contáctese con el servicio al cliente.



7899

20 A, Receptáculo de 125 V, Alimentación continua de 20 A, Monocromático, ICFT SmartlockPro, cableado posterior y lateral, placa de pared de nylon y tornillos incluidos – Marrón

Leviton es el fabricante líder de los interruptores de circuito con fuga a tierra (ICFT) de la industria eléctrica. Nuestra reconocida marca SmartlockPro ofrece una amplia variedad de ICFT de grado de especificación y grado hospitalario para contribuir a proteger a las personas de choques eléctricos en los hogares, las oficinas, los hospitales, las escuelas y al aire libre. Construidos con una función de bloqueo de restablecimiento patentado que bloquea el botón de restablecimiento si la protección de ICFT se ha visto comprometida, nuestros ICFT cumplen los últimos requisitos del NEC y UL. Encontrará opciones inteligentes para cada una de sus necesidades, incluyendo versiones a prueba de manipulaciones, resistentes al clima, de grado hospitalario, combinaciones de ICFT/interruptor o ICFT/luz guía o luz piloto, versiones de poca profundidad fáciles de instalar e ICFT Lev-Lok que permiten ahorrar tiempo. Equipos de protección ICFT SmartlockPro con luz guía LED para garantizar seguridad en la oscuridad. Esta combinación es ideal para su instalación en aseos de hoteles o viviendas. Un fotosensor se encarga de ENCENDER y APAGAR el LED de larga duración y energéticamente eficiente.

Información técnica

Clasificaciones de potencia de CA

A voltaje nominal : 1 CV

Especificaciones eléctricas

Aumento de temperatura : 30 °C como máximo tras 100 ciclos de sobrecarga al 150% de la corriente nominal

Tensión dieléctrica : Resiste 2000 V por UL498

Especificaciones medioambientales

Inflamabilidad : Clasificado V-2 por UL94

Temperatura de funcionamiento : -35 °C a 66 °C

Especificaciones del material

Contactos de línea : Latón, deslizamiento triple

Horquilla : Acero recubierto de zinc

Material del cuerpo : Policarbonato

Notas : c/placa de pared

Tornillo de conexión a tierra : Bañado en acero

Tornillos de terminal : Bañado en acero

Tuercas de abrazadera : Acero recubierto de zinc

material de la superficie : Nylon termoplástico

Especificaciones mecánicas

ID del producto : Clasificaciones indicadas de forma permanente en el producto

ID del terminal : Latón en caliente, verde: tierra, plata: neutro

Terminal de centro : 14-10 AWG

Características del producto

Amperaje : 20 A

Color : Blanco

Conexión a tierra : ICFT de interrupción del circuito por fallo de toma a tierra

Finalización : Posterior y lateral

Garantía : Limitada a 2 años

Material de la correa : acero

Material del cuerpo : Policarbonato

NEMA : 5-20 R

Nivel de disparo : Clase A, 5 mA más o menos 1 mA

Normas y certificaciones : UL/CSA

Notas : c/placa de pared

Polo : 2

Voltaje : 125 V

material de la superficie : Nylon termoplástico

Normas y certificaciones

ANSI : C-73

CSA C22.2 n.º 42 : Archivo LR-57811

NEMA : WD-6

NOM : 057

UL 943 : Archivo E48380

UL498 : Sí

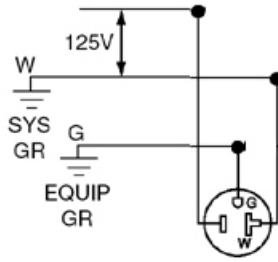
Cable : 3

Característica : SmartLock, los botones combinan con el color de superficie

Características y beneficios

- Prueba automáticamente el ICFT cada vez que se presiona el botón de restablecimiento. El ICFT no se restablecerá si el circuito ICFT no está funcionando correctamente.
- Al bloquear el restablecimiento del ICFT si la protección ha sido comprometida, SmartLockPRO reduce la posibilidad de que los usuarios asuman incorrectamente que el contacto ICFT de restablecimiento brinde protección de falla a tierra cuando en realidad no la está brindando.
- Se suministra una función de diagnóstico de reversión de carga - línea, que evita que el ICFT sea restablecido e interrumpa la alimentación hacia la superficie del receptáculo ICFT o a través de productos de otras líneas. Un indicador LED verde en la superficie del ICFT también se ilumina para alertar al instalador de la reversión del cableado de la carga - línea.
- El mecanismo de disparo de enganche en el ICFT SmartLockPro es un diseño de pieza en "T" para un funcionamiento eficiente.
- Posee cuatro juegos de contactos para terminales de carga y cara. Los ICFT SmartLockPRO utilizan un contacto puenteado bifurcado patentado para lograr un funcionamiento eficiente.
- El límite del disparo cumple o supera los requisitos de UL para el tiempo de disparo.
- La inmunidad al ruido mejorada de alta frecuencia reduce el disparo intempestivo.
- El diseño electrónico avanzado brinda resistencia superior a las sobretensiones eléctricas y excesos de voltaje.
- Opciones expandidas de cableado con nueve orificios de cableado posterior. Dos para cada línea y carga, más una para conexión a tierra con abrazadera interna.
- Contactos de aleación de plata.
- Compatibles con todos los productos y placas de pared Decora; disponibles en colores Decora seleccionados.

Wiring Diagram



5-20R

SPECIFICATION SUBMITTAL

JOB NAME: <input type="text"/>	CATALOG NUMBERS: <input type="text"/>	
JOB NUMBER: <input type="text"/>	<input type="text"/>	<input type="text"/>

Leviton Manufacturing Co., Inc.

201 North Service Road, Melville, NY 11747

Telephone: +1-800-323-8920 · FAX: +1-800-832-9538 · Tech Line (8:30AM-7:30PM E.S.T. Monday-Friday):
+1-800-824-3005

Leviton Manufacturing of Canada, Ltd.

165 Hymus Boulevard, Pointe Claire, Quebec H9R 1E9 · Telephone: +1-800-469-7890 ·
FAX: +1-800-824-3005 · www.leviton.com/canada

Leviton S. de R.L. de C.V.

Lago Tana 43, Mexico DF, Mexico CP 11290 · Tel.: (+52)55-5082-1040 · FAX: (+52)5386-
1797 · www.leviton.com.mx

Visit our Website at: www.leviton.com

© 2021 Leviton Manufacturing Co., Inc. All Rights Reserved. Subject to change without notice.

Leviton has a global presence.

If you would like to know where your local Leviton office is located please go to:
www.leviton.com/international/contacts/

