

Kit de tornillo de montaje

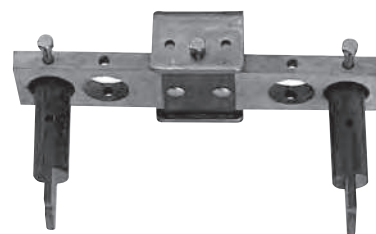
Tipo de interruptor	Referencia	Número de catálogo
BQD, CQD	CQDSMK	A7B10000048258
QJ	MSQJ	A7B10000072238
ED	MSE6	A7B10000019820
FXD	MSF6	A7B10000019823
JXD, LXD	MSJ6	A7B10000019826



Bloqueos mecánicos "MI"

Tipo de interruptor	Referencia	Número de catálogo
FXD	MI5444	A7B10000019818
J/LXD	MI5413 ¹⁾	A7B10000019815
LMXD	MI5406 ¹⁾	A7B10000048297
NXD	MI5404 ²⁾	A7B10000048295

- 1) Con el bloqueo mecánico colocado, no se pueden instalar accesorios dentro del interruptor en el polo derecho.
- 2) El bloqueo mecánico prevendrá la instalación de accesorios en el polo derecho.



Palanca rotatoria montada en puerta Tipos 1&12

Tipo de interruptor	Referencia	Número de catálogo
ED	D11CEU2	A7B10000019611
FXD	D11CFU2	A7B10000019613
JXD, LXD	D11CJU2	A7B10000019614



Tipo de interruptor	Voltaje de operación en AC	Voltaje de operación en DC	Referencia	Número de catálogo
FXD	24	120	MOF6120	A7B10000001441
JXD, LXD	24	120	MOJ6120	A7B10000001442
LMXD	24	120	MOLMD6120	A7B10000001444
NXD	—	120	MOMN6120	A7B10000001446



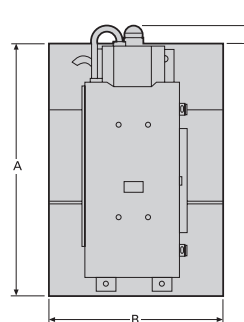
Dimensiones

Marco	A	B	C	D	E	F
FXD	9.5	4.55	1.6	6.84	9.7	7.58
JXD, LXD, LMXD	11	7.5	0.79	8.34	9.85	7.74
NXD	16	9	—	9.83	13.13	10.13

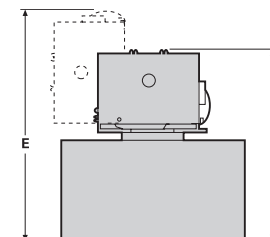
Corriente de operación

Número de parte	On			Off			
	Arranque (Amps)	Running (Amps)	Tiempo (msec)	Arranque (Amps)	Running (Amps)	Tiempo (msec)	Reset (Amps)
MOF6120	13.6	5.5	200	13.6	5.5	175	5.5
MOJ6120	13.6	6	210	13.6	6	185	6
MOMN6120	30.2	13.2	240	30.2	13.2	210	13.2
MOMN6240	14.7	6	260	14.7	6	230	6

Marco
FD, JD, LD, LMD, MD, ND, PD, RD



Vista frontal



Vista posterior