

5325-W

Tomacorriente dúplex Decora de 15 A


15 A, 125 V, NEMA 5-15 R, 2 polos, 3 hilos, receptáculo dúplex Decora, hoja recta, grado residencial, conexión a tierra, Quickwire a presión y cableado lateral, soporte de acero - Blanco



Color :  Blanco

Código UPC : 078477233306

País de origen : Contáctese con el servicio al cliente.

NEMA :  5-15 R

Available Colors :



Información técnica

Clasificación eléctrica

Amperaje : 15 A

Voltaje : 125 V

Especificaciones medioambientales

Inflamabilidad : Clasificado V-2 por UL94

Temperatura de funcionamiento : -40 °C a 60 °C

Especificaciones del material

Clips de conexión a tierra : Recubierto de latón

Color : Blanco

Material de la correa : acero

Material del cuerpo : Termoplástico

Tornillo de conexión a tierra : Acero 8-32

Tornillos de terminal : Latón

material de la superficie : Termoplástico

Especificaciones mecánicas

Conexión a tierra : Conexión a tierra

ID del terminal : Latón-caliente, verde-tierra y blanco-neutro

Terminal de centro : 14-12 AWG

Características del producto

Amperaje : 15 A

Características y beneficios

- Tornillos de terminal que aceptan cable de cobre o revestido en cobre AWG n.º 12
- Terminales Quickwire a presión que aceptan solo cable de cobre sólido AWG n.º 14
- Profundidad superficial para brindar el máximo espacio para el cableado
- Contactos de alimentación de doble pulido que proporcionan una conductividad de confianza y retención de las clavijas

Cable : 3

Color : Blanco

Finalización : A presión y lateral Quickwire

Garantía : limitada a 2 años

Material de la correa : acero

Material del cuerpo : Termoplástico

NEMA : 5-15 R

Normas y certificaciones : UL/CSA

Polo : 2

Tipo de producto : Receptáculo dúplex

Voltaje : 125 V

material de la superficie : Termoplástico

Normas y certificaciones

CSA C22.2 n.º 42 : Archivo LR-406

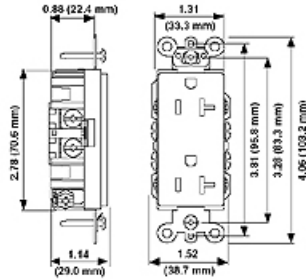
Certificación NOM : 057

Homologado por UL : Archivo E-13399

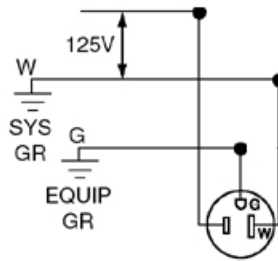
UL 498 : Archivo E13399

- Correa de montaje de acero recubierta de zinc de gran espesor
- Material adicional añadido al soporte para reforzar y evitar la flexión excesiva de las lengüetas rompibles
- Garantía limitada de 2 años

Dimensional Diagram



Wiring Diagram



5-15R

SPECIFICATION SUBMITTAL

JOB NAME: <input type="text"/>	CATALOG NUMBERS: <input type="text"/>	
JOB NUMBER: <input type="text"/>	<input type="text"/>	<input type="text"/>

Leviton Manufacturing Co., Inc.
 201 North Service Road, Melville, NY 11747
 Telephone: +1-800-323-8920 · FAX: +1-800-832-9538 · Tech Line (8:30AM-7:30PM E.S.T. Monday-Friday):
 +1-800-824-3005

Leviton Manufacturing of Canada, Ltd.
 165 Hymus Boulevard, Pointe Claire, Quebec H9R 1E9 · Telephone: +1-800-469-7890 ·
 FAX: +1-800-824-3005 · www.leviton.com/canada

Leviton S. de R.L. de C.V.
 Lago Tana 43, Mexico DF, Mexico CP 11290 · Tel.: (+52)55-5082-1040 · FAX: (+52)5386-
 1797 · www.leviton.com.mx

Visit our Website at: www.leviton.com
 © 2021 Leviton Manufacturing Co., Inc. All Rights Reserved. Subject to change without notice.

Leviton has a global presence.
 If you would like to know where your local Leviton office is located please go to:
www.leviton.com/international/contacts/

