

# KR 80

## 1. CARACTERÍSTICAS Y APLICACIONES

**KR 80** ES UNA LUMINARIA TIPO PROYECTOR PARA SOBREPONER.

ES UNA LUMINARIA ESPECIALMENTE DISEÑADA PARA QUE LA EMISIÓN DE LUZ SEA HOMOGÉNEA Y ASIMÉTRICA DE PROYECCIÓN RECTANGULAR CON ÁNGULO DE 60°X90°, PARA ALUMBRADO DE ÁREAS ABIERTAS.

LA PANTALLA DIFUSORA ES MICROTERTURIZADA PARA REDUCIR EL DESLUMBRAMIENTO PROPIO DE LA FUENTE LUMINOSA PROPORCIONANDO UNA DISTRIBUCIÓN UNIFORME.

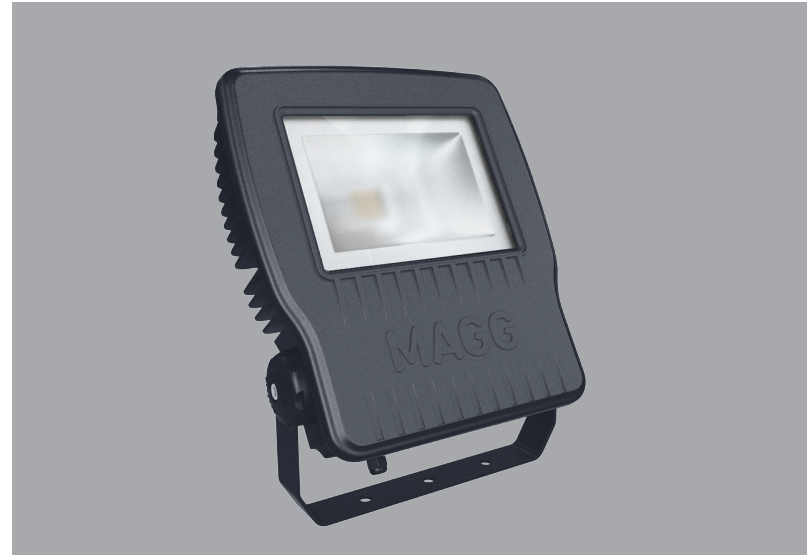
EQUIPADA CON LOS MEJORES MATERIALES Y ACABADOS DE ALTA CALIDAD, PARA LAS CONDICIONES CLIMÁTICAS MÁS DEMANDANTES Y ACORDES A LA VIDA ÚTIL DE LA FUENTE LUMINOSA.

DE CONSTRUCCIÓN TOTALMENTE SELLADA Y RESISTENTE AL INGRESO DE POLVO, LLUVIA Y HUMEDAD, CON IP65. SU CUERPO ESTÁ CONSTRUIDO DE ALUMINIO RESISTENTE A LA CORROSIÓN.

CUENTA CON DRIVER ELECTRÓNICO MULTIVOLTAJE, CON RANGO DE TENSIÓN DE 100-240V, QUE ADEMÁS LO HACE MÁS RESISTENTE A VARIACIONES DE VOLTAJE.

IDEAL PARA:

- PATIOS
- GARAGES
- ANDENES
- BODEGAS
- TALLERES



## 2. CARACTERÍSTICAS MECÁNICAS

- |                           |  |
|---------------------------|--|
| 2.1 CUERPO                | • INYECCIÓN DE ALUMINIO ACABADO PINTURAPOLIÉSTER EN POLVO DE APLICACIÓN ELECTROSTÁTICA COLOR GRIS ACERO. |
| 2.2 REFLECTOR             | • INYECCIÓN DE POLÍMERO DE INGENIERÍA DE ALTA RESISTENCIA MECÁNICA ACABADO METALIZADO                    |
| 2.3 DIFUSOR               | • CRISTAL TEMPLADO.  |
| 2.4 MONTAJE O INSTALACIÓN | • SOBREPONER   |
| 2.5 GRADO DE PROTECCIÓN   | • IP65   |
| 2.6 PESO                  | • 2,847 gr   |

## 3. CARACTERÍSTICAS ELÉCTRICAS

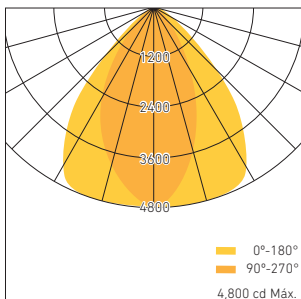
- |                                     |   |
|-------------------------------------|---|
| 3.1 FUENTE                          | • (1) DRIVER ELECTRÓNICO AFP, INTEGRADO VIDA ÚTIL: 25,000 HRS |
| 3.2 RANGO DE TENSIÓN                | • 100-240V.   |
| 3.3 CORRIENTE DE OPERACIÓN          | • 0.65A / 0.38A   |
| 3.4 FRECUENCIA DE OPERACIÓN         | • 50/60 Hz  |
| 3.5 FACTOR DE POTENCIA              | • >0.9  |
| 3.6 POTENCIA                        | • 81 W  |
| 3.7 DISTORSIÓN ARMÓNICA TOTAL (TDH) | • <20%  |

# KR 80

## 4. FUENTE LUMINOSA

- 4.1 TIPO • LED
- 4.2 TEMPERATURA DE COLOR • 3000 K  
6000 K
- 4.3 FLUJO LUMINOSO • 7200 lm @ 3000K  
7500 lm @ 6000K
- 4.4 IRC • 70
- 4.5 ÁNGULO DE APERTURA • 60°X90°
- 4.6 VIDA ÚTIL • 50,000 HRS

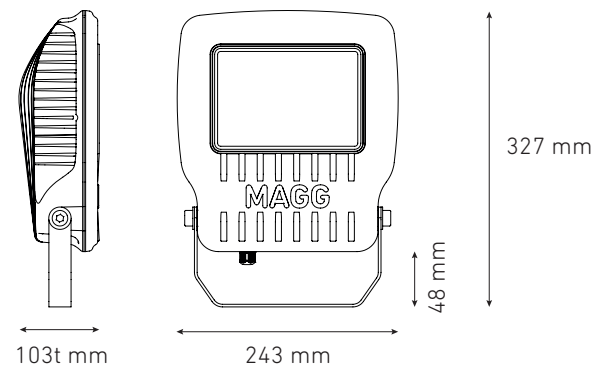
## 5. FOTOMETRÍA



REFERENCIA A 6000K

5.1 EFICIENCIA DEL SISTEMA 89 lm/W @ 3000 K  
93 lm/W @ 6000 K

## 6. DIMENSIONES



## 7. CLAVES DE PRODUCTO

| DESCRIPCIÓN                    | CLAVE     |
|--------------------------------|-----------|
| KR80 II 100-240V AFP 30K GR AC | L7453-6E0 |
| KR80 II 100-240V AFP 60K GR AC | L7453-630 |

## 8. REPUESTOS Y / O ACCESORIOS

| DESCRIPCIÓN             | CLAVE       |
|-------------------------|-------------|
| DTi 80W II 100-240V AFP | D5537-000-2 |