

KR 55

1. CARACTERÍSTICAS Y APLICACIONES

KR 55 ES UNA LUMINARIA TIPO PROYECTOR PARA SOBREPONER.

ES UNA LUMINARIA ESPECIALMENTE DISEÑADA PARA QUE LA EMISIÓN DE LUZ SEA HOMOGÉNEA Y ASIMÉTRICA DE PROYECCIÓN RECTANGULAR CON ÁNGULO DE 60°X90°, PARA ALUMBRADO DE ÁREAS ABIERTAS.

LA PANTALLA DIFUSORA ES MICROTTEXTURIZADA PARA REDUCIR EL DESLUMBRAMIENTO PROPIO DE LA FUENTE LUMINOSA, PROPORCIONANDO UNA DISTRIBUCIÓN UNIFORME.

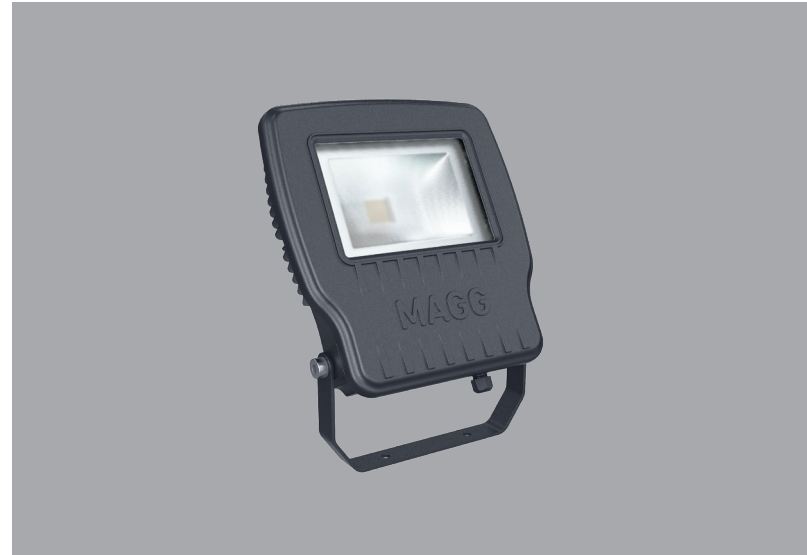
EQUIPADA CON LOS MEJORES MATERIALES Y ACABADOS DE ALTA CALIDAD, PARA LAS CONDICIONES CLIMÁTICAS MÁS DEMANDANTES Y ACORDES A LA VIDA ÚTIL DE LA FUENTE LUMINOSA.

CONSTRUCCIÓN TOTALMENTE SELLADA Y RESISTENTE AL INGRESO DE POLVO, LLUVIA Y HUMEDAD, CON IP65. SU CUERPO ESTÁ CONSTRUIDO DE ALUMINIO RESISTENTE A LA CORROSIÓN.

CUENTA CON DRIVER ELECTRÓNICO MULTIVOLTAJE, CON RANGO DE TENSIÓN DE 100-240V.-, QUE ADEMÁS LO HACE MÁS RESISTENTE A VARIACIONES DE VOLTAJE.

IDEAL PARA:

- PATIOS
- GARAGES
- ANDENES
- BODEGAS
- TALLERES



2. CARACTERÍSTICAS MECÁNICAS

2.1 CUERPO	• INYECCIÓN DE ALUMINIO ACABADO PINTURAPOLIÉSTER EN POLVO DE APLICACIÓN ELECTROSTÁTICA COLOR GRIS ACERO.
2.2 REFLECTOR	• INYECCIÓN DE POLÍMERO DE INGENIERÍA DE ALTA RESISTENCIA MECÁNICA ACABADO METALIZADO
2.3 DIFUSOR	• CRISTAL TEMPLADO.
2.4 MONTAJE O INSTALACIÓN	• SOBREPONER
2.5 GRADO DE PROTECCIÓN	• IP65
2.6 PESO	• 1,776 gr

3. CARACTERÍSTICAS ELÉCTRICAS

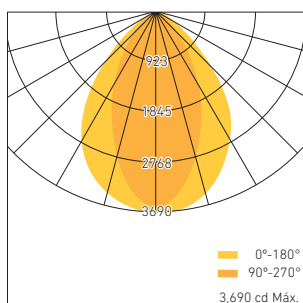
3.1 FUENTE	• (1) DRIVER ELECTRÓNICO AFP, INTEGRADO VIDA ÚTIL: 25,000 HRS
3.2 RANGO DE TENSIÓN	• 100-240V.
3.3 CORRIENTE DE OPERACIÓN	• 0.41A / 0.25A
3.4 FRECUENCIA DE OPERACIÓN	• 50/60 Hz
3.5 FACTOR DE POTENCIA	• >0.9
3.6 POTENCIA	• 55 W
3.7 DISTORSIÓN ARMÓNICA TOTAL (TDH)	• <20%

KR 55

4. FUENTE LUMINOSA

- 4.1 TIPO • LED
- 4.2 TEMPERATURA DE COLOR • 3000 K
6000 K
- 4.3 FLUJO LUMINOSO • 3900 lm @ 3000 K
4350 lm @ 6000K
- 4.4 IRC • 70
- 4.5 ÁNGULO DE APERTURA • 60°X90°
- 4.6 VIDA ÚTIL • 50,000 HRS

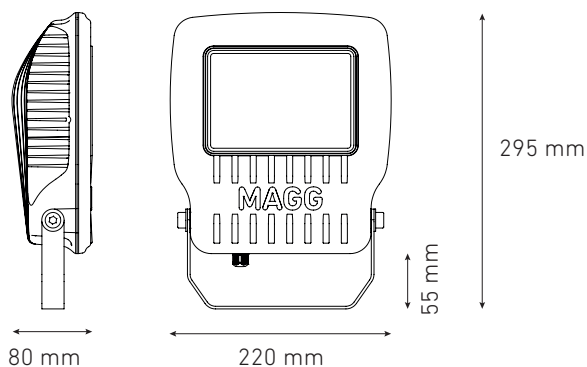
5. FOTOMETRÍA



REFERENCIA A 6000K

5.1 EFICIENCIA DEL SISTEMA 70 lm/W @ 3000 K
79 lm/W @ 6000 K

6. DIMENSIONES



7. CLAVES DE PRODUCTO

DESCRIPCIÓN	CLAVE
KR55 II 100-240V AFP 30K GR AC	L7452-6E0
KR55 II 100-240V AFP 60K GR AC	L7452-630

8. REPUESTOS Y / O ACCESORIOS

DESCRIPCIÓN	CLAVE
DTi 55W 100-240V AFP	D5133-000