

WALLPACK 95

1. CARACTERÍSTICAS Y APLICACIONES

WALLPACK 95 DE MAGG ES UNA LUMINARIA TIPO ARBOTANTE PARA SOBREPONER EN MURO, RESISTENTE A POLVO, HUMEDAD Y CHORRO DE AGUA PROVENIENTE DE CUALQUIER DIRECCIÓN. CON GRADO DE PROTECCIÓN AL INGRESO IP 65 Y A IMPACTOS IK 10.

APLICACIONES

ANDENES, PATIOS DE MANIOBRAS, BODEGAS, PASILLOS EN ÁREAS INDUSTRIALES, ÁREAS ABIERTAS.

SUSTITUCIÓN EFICIENTE

PUEDEN SER REEMPLAZO DE LUMINARIAS SIMILARES CON LÁMPARAS DE 250 A 400W DE ADITIVOS METÁLICOS OBTENIENDO AHORROS MAYORES AL 70%

LED

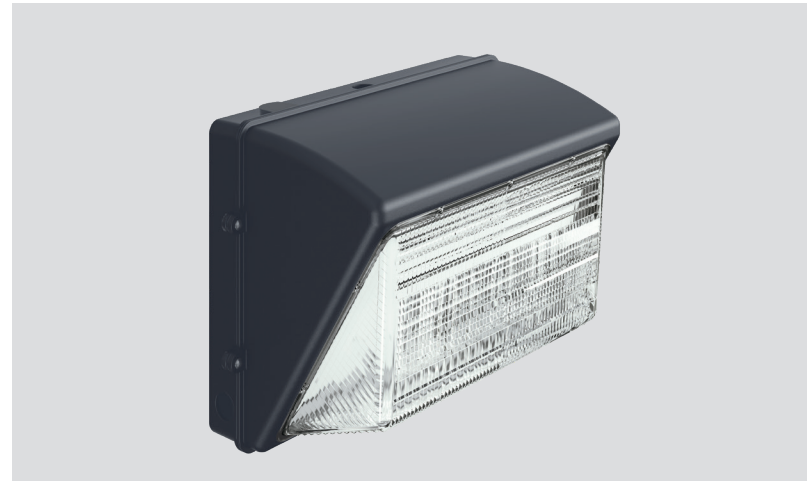
EL DIODO EMISOR DE LUZ EMPLEADO TIENE UNA EFICIENCIA DE 185 LM/W COMO FUENTE LUMINOSA. EL SISTEMA COMPLETO TIENE UNA EFICIENCIA DE 126lm/W.

REFRACTOR DE LUZ

EL REFRACTOR DE LUZ ES TRANSPARENTE PARA MAXIMIZAR SU EFICIENCIA. EL MATERIAL ES PMMA, TERMOPLÁSTICO DE INGENIERÍA CON MUY ALTO ÍNDICE DE TRANSMITANCIA DE LUZ, ADEMÁS DE SER MUY RESISTENTE A RAYOS UV Y AMARILLAMIENTO. LA EMISIÓN DE LUZ ES ASIMÉTRICA Y ABIERTA PARA ILUMINACIÓN GENERAL.

ELECTRÓNICA DISEÑADA Y MANUFACTURADA EN MAGG.

CUENTA CON UN DRIVER ELECTRÓNICO MULTIVOLTAJE DE ALTO FACTOR DE POTENCIA INTEGRADO QUE OPERA EN UN RANGO DE TENSIÓN DE 100-305V~



2. CARACTERÍSTICAS MECÁNICAS

- | | |
|----------------------------------|---|
| 2.1 CUERPO | <ul style="list-style-type: none">• INYECCIÓN DE ALUMINIO ACABADO PINTURA POLIÉSTER EN POLVO DE APLICACIÓN ELECTROSTÁTICA COLOR GRIS ACERO CON PROTECCIÓN CONTRA RAYOS UV Y AMBIENTES MARINOS |
| 2.2 PANTALLA REFRACTORA | <ul style="list-style-type: none">• PMMA TRANSPARENTE, POLÍMERO DE INGENIERÍA DE ALTA TRANSMITANCIA DE LUZ MUY RESISTENTE A RAYOS UV |
| 2.3 MONTAJE O INSTALACIÓN | <ul style="list-style-type: none">• SOBREPONER EN MURO |
| 2.4 GRADO DE PROTECCIÓN | <ul style="list-style-type: none">• IP 65 |
| 2.5 PROTECCIÓN A IMPACTOS | <ul style="list-style-type: none">• IK10 |
| 2.6 PESO | <ul style="list-style-type: none">• 2,620 gr |

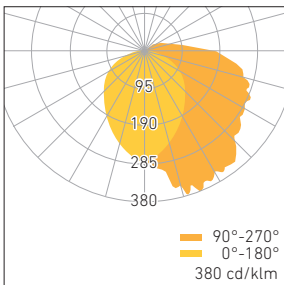
3. CARACTERÍSTICAS ELÉCTRICAS

- 3.1 FUENTE** • (1) DRIVER ELECTRÓNICO AFP
VIDA ÚTIL: 40,000 hrs.
- 3.2 RANGO DE TENSIÓN** • 100-305V~
- 3.3 CORRIENTE DE OPERACIÓN** • 0.73A / 0.43A / 0.35A
- 3.4 FRECUENCIA DE OPERACIÓN** • 50 / 60 Hz
- 3.5 FACTOR DE POTENCIA** • >0.9
- 3.6 POTENCIA** • 95W
- 3.7 DISTORSIÓN ARMÓNICA TOTAL (THD)** • <3.6%
- 3.8 ATENUABLE** • NO

4. FUENTE LUMINOSA

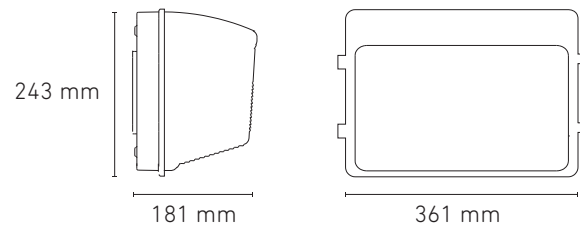
- 4.1 TIPO** • LED
- 4.2 TEMPERATURA DE COLOR** • 6000 K
- 4.3 FLUJO LUMINOSO** • 12,000 lm
- 4.4 IRC** • ≥ 82
- 4.5 VIDA ÚTIL** • 50,000 HRS

5. FOTOMETRÍA



5.1 EFICIENCIA DEL SISTEMA: 126 lm/W

6. DIMENSIONES



7. CLAVES DE PRODUCTO

DESCRIPCIÓN	CLAVE
WALLPACK 95W 100-305V 6000K GRIS ACERO	L7265-630