

# BL FLAT 600

## 1. CARACTERÍSTICAS Y APLICACIONES

BL FLAT 600 ES UN SISTEMA COMPACTO Y VERSÁTIL, IDEAL PARA ILUMINACIÓN AMBIENTAL Y FUNCIONAL.

SU CONSTRUCCIÓN ES CON LOS MEJORES MATERIALES Y ACABADOS DE ALTA CALIDAD, LA BASE DE ESTE SISTEMA ES UN PERFIL FABRICADO EN EXTRUSIÓN DE ALUMINIO DE ALTA RESISTENCIA A LA CORROSIÓN Y UNA PANTALLA DE POLÍMERO OPALINO PARA UNA EMISIÓN DE LUZ HOMOGÉNEA CUANDO LA LUZ ESTÁ A LA VISTA.

ES UN SISTEMA DE ILUMINACIÓN PARA SOBREPONER CON CLIPS FIJOS O DIRIGIBLES QUE PUEDE SUSTITUIR:

SERIE II POTENCIA MEDIA: TIRAS LED DE 12-14W/M, IDEAL PARA ILUMINACIÓN AMBIENTAL Y FUNCIONAL.

SERIE III POTENCIA ALTA: TUBOS FLUORESCENTES T5 DE 14W Y 28W IDEAL PARA ILUMINACIÓN PRINCIPAL.

ESTA EQUIPADA CON UN DRIVER DE ESTADO SÓLIDO ÍNTEGRADO EN EL INTERIOR DE LA LUMINARIA, CUYA VIDA ES MAYOR A 60,000 HRS.

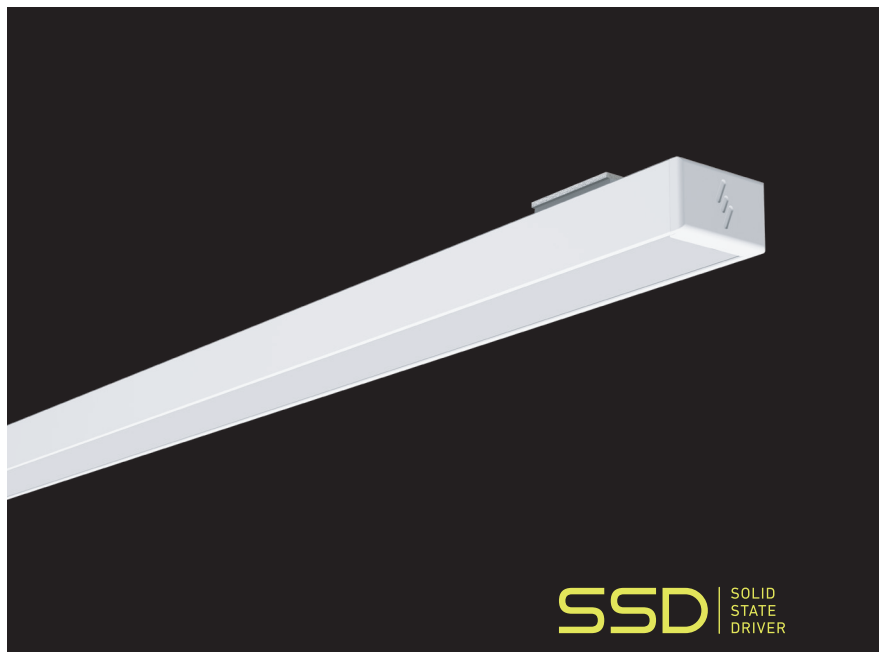
EL DRIVER PUEDE SER ATENUABLE POR FASE (DIMMER).

SERIE II POTENCIA MEDIA, IDEAL PARA:

- LUMINACIÓN DE ALACENAS, INTEGRADA EN MUEBLES Y ESTANTES
- ILUMINACIÓN DE RINCONES
- COMERCIOS EN GENERAL
- OFICINAS
- PASILLOS
- CAJILLOS

SERIE III POTENCIA ALTA, IDEAL PARA:

- SALAS DE ESTAR
- VESTÍBULOS
- OFICINAS
- PASILLOS
- HABITACIONES
- ESCUELAS
- COMERCIOS
- GALERÍAS



## 2. DESCRIPCIÓN

- |                           |  |
|---------------------------|--|
| 2.1 CUERPO                | • EXTRUÍDO DE ALUMINIO ACABADO PINTURA POLIÉSTER EN POLVO DE APLICACIÓN ELECTROSTÁTICA COLOR BLANCO MATE |
| 2.2 PANTALLA              | • HOJA DIFUSORA DE POLÍMERO OPALINO  |
| 2.3 MONTAJE E INSTALACIÓN | • SOBREPONER   |
| 2.4 GRADO DE PROTECCIÓN   | • IP50   |
| 2.5 PESO                  | • 136 gr   |

## 3. CARACTERÍSTICAS ELÉCTRICAS

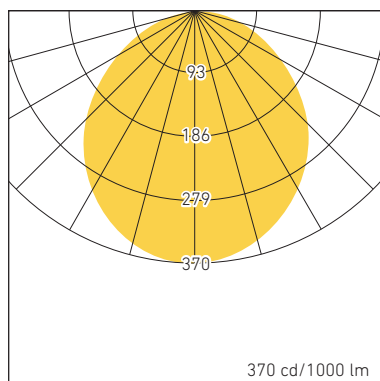
- |                                     |                                   |
|-------------------------------------|-----------------------------------|
| 3.1 FUENTE                          | • (1) DRIVER DE ESTADO SÓLIDO     |
| 3.2 TENSIÓN NOMINAL                 | • VIDA ÚTIL: 60,000 HRS           |
| 3.3 CORRIENTE DE OPERACIÓN          | • 100-140V~                       |
| 3.4 FRECUENCIA DE OPERACIÓN         | • SERIE II POTENCIA MEDIA: 0.03 A |
| 3.5 FACTOR DE POTENCIA              | • 50/60Hz                         |
| 3.6 POTENCIA                        | • > 0.9                           |
| 3.7 ATENUABLE                       | • SERIE II POTENCIA MEDIA: 4 W    |
| 3.8 DISTORSIÓN ARMÓNICA TOTAL (THD) | • SI, POR FASE                    |
|                                     | • <30%                            |

# BL FLAT 600

## 4. FUENTE LUMINOSA

- |                          |  |
|--------------------------|--|
| 4.1 TIPO                 | • LED  |
| 4.2 TEMPERATURA DE COLOR | • 3000 K<br>• 4000 K<br>• 6000 K   |
| 4.3 FLUJO LUMINOSO       | SERIE II POTENCIA MEDIA<br>• 270 lm @ 3000 K<br>• 270 lm @ 4000 K<br>• 270 lm @ 6000 K |
| 4.4 IRC                  | • $\geq 82$  |
| 4.5 VIDA ÚTIL            | • > 60,000 HRS   |

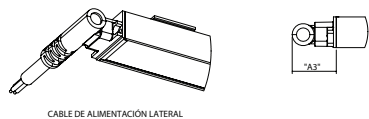
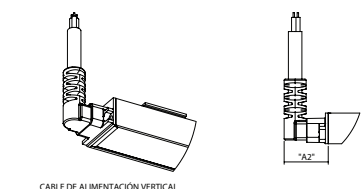
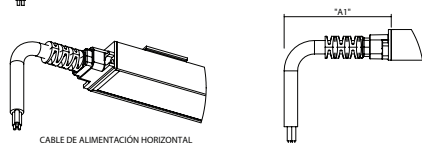
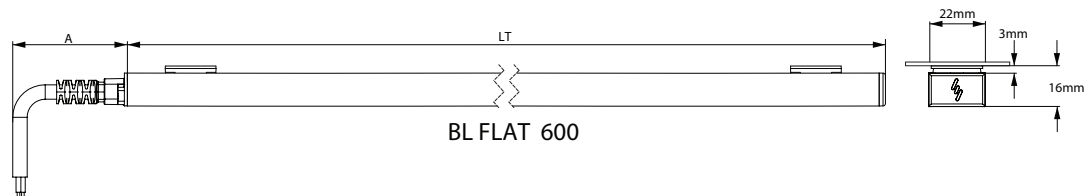
## 5. FOTOMETRÍA



- |                            |   |
|----------------------------|---|
| 5.1 EFICIENCIA DEL SISTEMA | SERIE II POTENCIA MEDIA<br>• 67 lm/W @ 3000 K<br>• 67 lm/W @ 4000 K<br>• 67 lm/W @ 6000 K |
|----------------------------|---|

# BL FLAT 600

## 6. DIMENSIONES



### 6.1 TABLA DE DIMENSIONES

VERSIÓN	DIMENSIONES LUMINARIA INDIVIDUAL			
	LT	A1	A2	A3
600	602 mm	42mm	20mm	20mm

### 6.2 MÁXIMO DE LUMINARIAS CONECTADAS

SERIE II POTENCIA MEDIA	PZS
	BL FLAT 600

## 7. CLAVES DE PRODUCTO

DESCRIPCIÓN	CLAVE
BL FLAT 600 P.M 4W 127V AF 30K BC OP	L6411-1E0
BL FLAT 600 P.M 4W 127V AF 40K BC OP	L6411-110
BL FLAT 600 P.M 4W 127V AF 60K BC OP	L6411-130

## 8. REPUESTOS Y / O ACCESORIOS

DESCRIPCIÓN	CLAVE
CABLE DE ALIMENTACIÓN HORIZONTAL (200 mm) BL FLAT	P3705-000
CABLE DE ALIMENTACIÓN HORIZONTAL (2000 mm) BL FLAT	P3714-000
CABLE DE ALIMENTACIÓN LATERAL BL FLAT	P3706-000
BASE FIJA CON IMÁN BL FLAT	P3736-000
BASE MÓVIL CON IMÁN BL FLAT	P3737-000
CLIP FIJO CON IMÁN BLANCO BL FLAT	P3738-000
CLIP MÓVIL CON IMÁN BLANCO BL FLAT	P3710-000
KIT PARA SUSPENDER BL FLAT	P3703-000
CONECTOR 90° BL FLAT	P3712-000
INTERCONECTOR LÍNEA CONTINUA BL FLAT	P3704-000
CABLE CONECTOR HORIZONTAL DOBLE BL FLAT	P0320-100
CONECTOR DE ALIMENTACIÓN INICIAL BL FLAT	P3767-000
CONECTOR 90° ALIMENTACIÓN VERTICAL TERMINACIÓN CIEGA BL FLAT	P3759-000
CONECTOR 60° BL FLAT	P3766-000
CONECTOR 60° ALIMENTACIÓN VERTICAL TERMINACIÓN CIEGA BL FLAT	P3760-000
CONECTOR 135° BL FLAT	P3758-000
CONECTOR 155° BL FLAT	P3777-000
CONECTOR T BL FLAT	P3768-000
CONECTOR 168° BL FLAT	P3785-000