

BL FLAT 450

1. CARACTERÍSTICAS Y APLICACIONES

BL FLAT 450 ES UN SISTEMA COMPACTO Y VERSÁTIL, IDEAL PARA ILUMINACIÓN AMBIENTAL Y FUNCIONAL.

SU CONSTRUCCIÓN ES CON LOS MEJORES MATERIALES Y ACABADOS DE ALTA CALIDAD, LA BASE DE ESTE SISTEMA ES UN PERFIL FABRICADO EN EXTRUSIÓN DE ALUMINIO DE ALTA RESISTENCIA A LA CORROSIÓN Y UNA PANTALLA DE POLÍMERO OPALINO PARA UNA EMISIÓN DE LUZ HOMOGÉNEA CUANDO LA LUZ ESTÁ A LA VISTA.

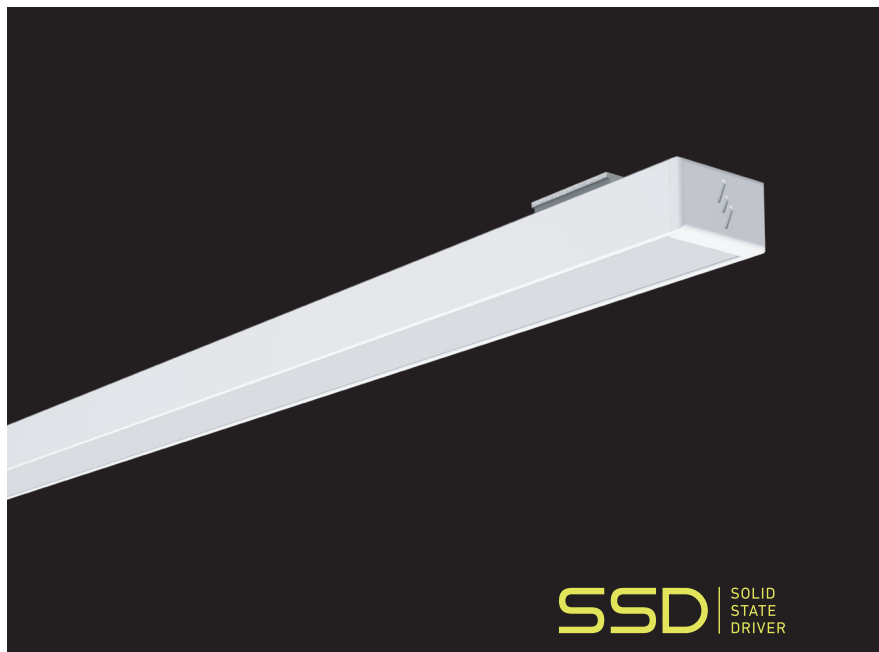
ES UN SISTEMA DE ILUMINACIÓN PARA SOBREPONER CON CLIPS FIJOS O DIRIGIBLES QUE PUEDES SUSTITUIR TIRAS DE LED DE 12-14W/M.

ESTÁ EQUIPADA CON UN DRIVER DE ESTADO SÓLIDO ÍNTEGRADO EN EL INTERIOR DE LA LUMINARIA, CUYA VIDA ES MAYOR A 60,000 HRS.

EL DRIVER PUEDE SER ATENUABLE POR FASE (DIMMER).

IDEAL PARA:

- ILUMINACIÓN DE ALACENAS, INTEGRADA EN MUEBLES Y ESTANTES
- ILUMINACIÓN DE RINCONES
- COMERCIOS EN GENERAL
- OFICINAS
- PASILLOS



2. DESCRIPCIÓN

- | | |
|---------------------------|--|
| 2.1 CUERPO | • EXTRUÍDO DE ALUMINIO ACABADO PINTURA POLIÉSTER EN POLVO DE APLICACIÓN ELECTROSTÁTICA COLOR BLANCO MATE |
| 2.2 PANTALLA | • HOJA DIFUSORA DE POLÍMERO OPALINO |
| 2.3 MONTAJE E INSTALACIÓN | • SOBREPONER |
| 2.4 GRADO DE PROTECCIÓN | • IP50 |
| 2.5 PESO | • 104 gr |

3. CARACTERÍSTICAS ELÉCTRICAS

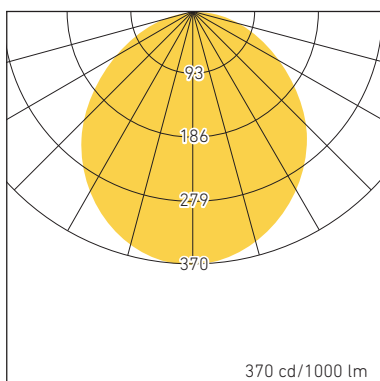
- | | |
|-------------------------------------|-------------------------------|
| 3.1 FUENTE | • (1) DRIVER DE ESTADO SÓLIDO |
| 3.2 RANGO DE TENSIÓN | • VIDA ÚTIL: 60,000 HRS |
| 3.3 CORRIENTE DE OPERACIÓN | • 100-140V~ |
| 3.4 FRECUENCIA DE OPERACIÓN | • 0.02 A |
| 3.5 FACTOR DE POTENCIA | • 60 Hz |
| 3.6 POTENCIA | • > 0.9 |
| 3.7 ATENUABLE | • 3 W |
| 3.8 DISTORSIÓN ARMÓNICA TOTAL (THD) | • SI, POR FASE |
| | • <30% |

BL FLAT 450

4. FUENTE LUMINOSA

4.1 TIPO	• LED
4.2 TEMPERATURA DE COLOR	• 3000 K • 4000 K • 6000 K
4.3 FLUJO LUMINOSO	SERIE II POTENCIA MEDIA • 200 lm @ 3000 K • 200 lm @ 4000 K • 200 lm @ 6000 K
4.4 IRC	• ≥ 82
4.5 VIDA ÚTIL	• > 60,000 HRS

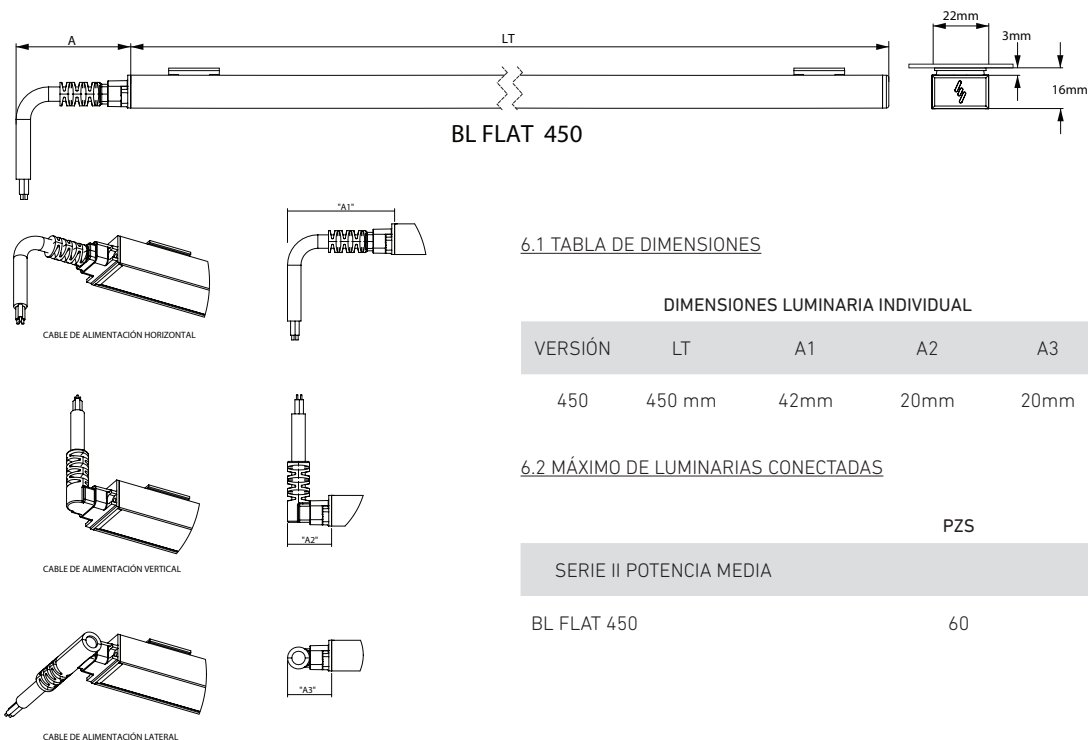
5. FOTOMETRÍA



5.1 EFICIENCIA DEL SISTEMA	SERIE II POTENCIA MEDIA • 67 lm/W @ 3000 K • 67 lm/W @ 4000 K • 67 lm/W @ 6000 K
----------------------------	---

BL FLAT 450

6. DIMENSIONES



6.1 TABLA DE DIMENSIONES

VERSIÓN	DIMENSIONES LUMINARIA INDIVIDUAL			
	LT	A1	A2	A3
450	450 mm	42mm	20mm	20mm

6.2 MÁXIMO DE LUMINARIAS CONECTADAS

PZS	
SERIE II POTENCIA MEDIA	
BL FLAT 450	60

7. CLAVES DE PRODUCTO

DESCRIPCIÓN	CLAVE
BL FLAT 450 P.M 3W 127V AF 30K BC OP	L6408-1E0
BL FLAT 450 P.M 3W 127V AF 40K BC OP	L6408-110
BL FLAT 450 P.M 3W 127V AF 60K BC OP	L6408-130

8. REPUESTOS Y / O ACCESORIOS

DESCRIPCIÓN	CLAVE
CABLE DE ALIMENTACIÓN HORIZONTAL (200 mm) BL FLAT	P3705-000
CABLE DE ALIMENTACIÓN HORIZONTAL (2000 mm) BL FLAT	P3714-000
CABLE DE ALIMENTACIÓN LATERAL BL FLAT	P3706-000
BASE FIJA CON IMÁN BL FLAT	P3736-000

BL FLAT 450

8. REPUESTOS Y / O ACCESORIOS

BASE MÓVIL CON IMÁN BL FLAT	P3737-000
CLIP FIJO CON IMÁN BLANCO BL FLAT	P3738-000
CLIP MÓVIL CON IMÁN BLANCO BL FLAT	P3710-000
KIT PARA SUSPENDER BL FLAT	P3703-000
CONECTOR 90° BL FLAT	P3712-000
INTERCONECTOR LÍNEA CONTINUA BL FLAT	P3704-000
CABLE CONECTOR HORIZONTAL DOBLE BL FLAT	P0320-100
CONECTOR DE ALIMENTACIÓN INICIAL BL FLAT	P3767-000
CONECTOR 90° ALIMENTACIÓN VERTICAL TERMINACIÓN CIEGA BL FLAT	P3759-000
CONECTOR 60° BL FLAT	P3766-000
CONECTOR 60° ALIMENTACIÓN VERTICAL TERMINACIÓN CIEGA BL FLAT	P3760-000
CONECTOR 135° BL FLAT	P3758-000
CONECTOR 155° BL FLAT	P3777-000
CONECTOR T BL FLAT	P3768-000
CONECTOR 168° BL FLAT	P3785-000