

ALFCLED1286S

BERNARD ACCESORIO

CARACTERÍSTICAS

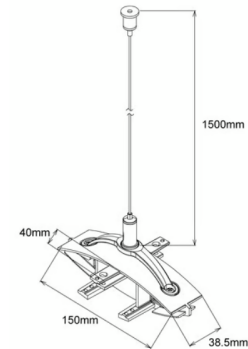
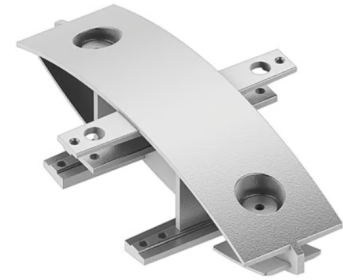
Modelo (s):	ALFCLED1286S
Nombre (s):	Bernard
Aplicación:	Accesorio
Descripción:	Conector mecánico, diseño curvo 180° con cables suspensor de acero de 1.5 mts.
Material de la carcasa:	Plástico
Terminado:	Satinado
Índice de Protección [IP]:	20

DIMENSIONES

Largo [mm]:	150 mm
Ancho [mm]:	38.5mm
Alto [mm]:	40 mm
Medida de cable [mm]:	1 500 mm

BENEFICIOS

Garantía:	1 año
Certificación:	NA



OBSERVACIONES:

1

AÑO DE GARANTÍA

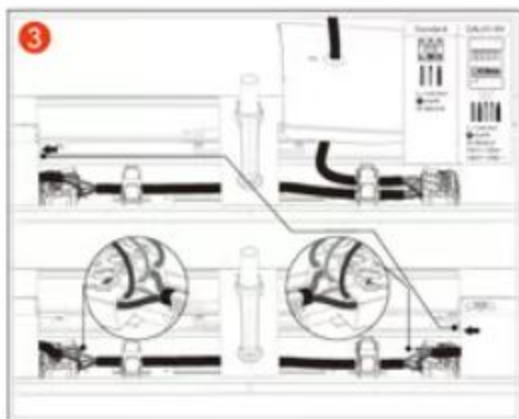
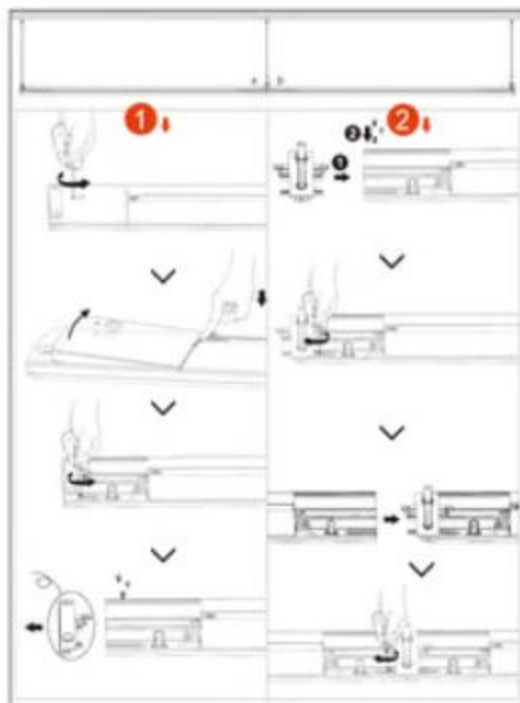
Lada sin costo 800 777 LITE (5483)

NOM

*Iluminación Especializada de Occidente S.A. de C.V.
Av. Dr. Ángel Leaño No.401, 2B Fracc. Los Robles C.P. 45134 Zapopan Jal. México*

¡UNA FORMA SENCILLA DE ILUMINAR!

SUSPENDIDO INTERCONECTABLE



1 - Junto a los pasos de instalación individual, retira la tapa de la zona eléctrica y desatornilla dentro de esta zona las tapas de los costados de la lámpara.

2 - Al retirar las tapas coloca el accesorio de interconexión y atornilla en las lámparas al mismo tiempo.

3 - En la zona eléctrica crea la unión del cableado para generar un solo suministro de alimentación de toda tu secuencia de lámparas.

4 - Asegura de nuevo la tapa y ¡Listo!
La secuencia de lámparas interconectadas está lista para comenzar a iluminar.

FAMILIA BARNARD



**Crea espacio totalmente iluminados
y confortables con todos los modelos**