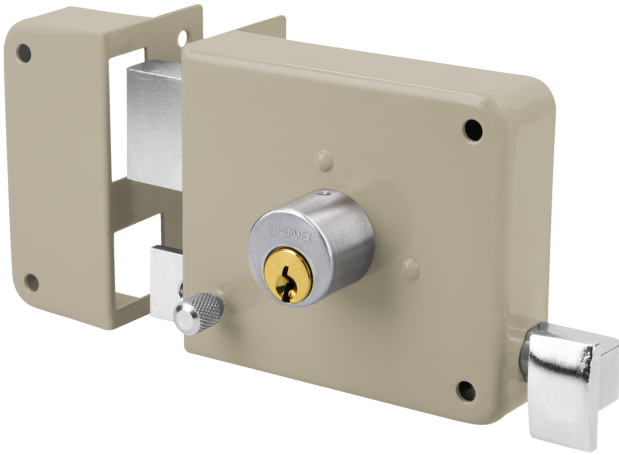


## CERRADURA SOBREPONER IZQ INSTALACIÓN FÁCIL, TRADICIONAL, CAJA

**HERMEX**CÓDIGO: **43575**CLAVE: **CS-75I**

### CARACTERÍSTICAS

- **Cilindro de latón sólido** con 5 pernos
- Cilindro exterior integrado que facilita su instalación
- Para colocación en puertas metálicas o de madera con espesor hasta de 1-1/2" (38 mm)
- Botón de seguridad



### ESPECIFICACIONES

<b>Modelo</b>	Izquierda
<b>Espesor de puerta</b>	Hasta 38 mm
<b>Tipo de puerta</b>	Para puertas abatibles
<b>Empaque individual</b>	Caja

### INCLUYE

**2 Llaves tradicionales (Para hacer duplicados utilice la forja Y55)****Tornillos**

**Chapetón**

**Plantilla**

---