

# Interruptores

## Serie Sentron

### Gabinetes para interruptores termomagnéticos

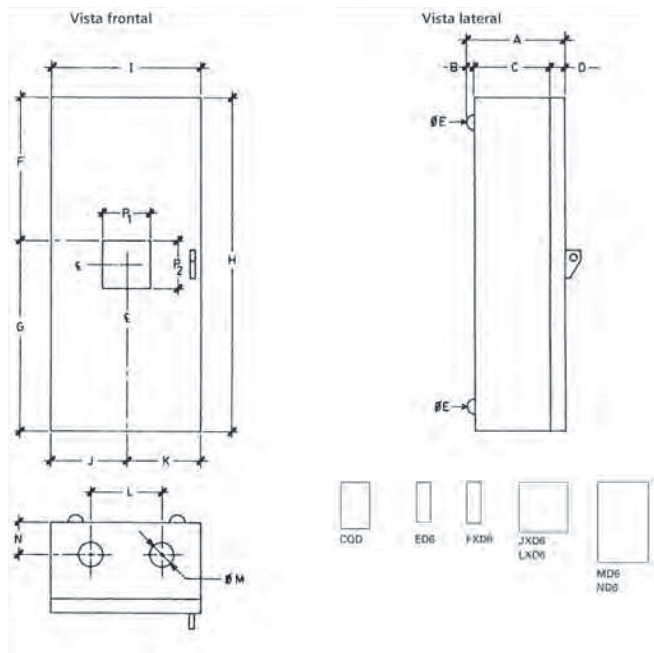
#### Tabla de selección

Los interruptores ED2, ED4, ED6, FXD6, JXD6, LXD6, MD6 y ND6, en gabinetes metálicos, son adecuados para proteger cables, tableros y motores contra efectos de cortocircuito contra sobrecargas sostenidas; la protección mecánica del gabinete metálico cumple con lo indicado en la Norma Nacional NMX-J-235 (Tipo 1) y la Norma Internacional IEC 529 (IP21) caja de usos generales.

Tipo	A	A	B	C	D	E	F	G	H	I	J	K	L	M	N	P1	P2	Número de catálogo
S301	ED2/ED6/ED4-1	35	5	110	20	22	133	223	356	230	113	113	100	43	43	21	56	A7B93000001249
S201	CQD	108	4	85	20	63	125	180	305	220	110	110	130	31	40	75	60	A7B93000001250
S421	FXD6	135	5	110	20	22	230	290	520	230	113	113	130	43	43	53	77	A7B93000001343
S701	JXD6/LXD6	210	5	185	20	22	320	380	700	400	200	200	200	43	100	74	77	A7B93000001344
S801	LMXD6	305	5	280	20	22	590	610	1200	600	300	300	300	43	150	92	114	A7B93000001253
S1200	MD6/ND6	264	4	260	11	25	311	790	1101	600	250	250	—	—	—	113	113	A7B93000753988

En mm

#### Dimensiones



Estos interruptores cumplen con las siguientes normas:

- NOM-003-SCFI: Productos eléctricos especificaciones de seguridad.