

## 25249-TFN

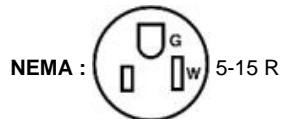
Ensamble de caja de piso para receptáculo de una unidad, 15 A, 125 V, NEMA 5-15R, 2P, 3W, Receptáculo dúplex a prueba de manipulaciones, hoja recta, uso comercial, puesta a tierra automática, correa de acero, Placa con acabado de níquel - MARFIL

Para instalaciones de bajo perfil de receptáculos en el piso, los ensambles de caja de piso para receptáculos son ideales. Estos productos, disponibles en configuraciones de una y dos unidades, 15 A y 20 A, son aptos para construcciones con estructuras de madera con alfombra y piso con acabado de madera, mosaicos y vinilo. Las aplicaciones comunes incluyen una variedad de usos, desde estaciones de trabajo de oficinas en el hogar hasta escenarios y centros de entretenimiento de alta gama.



Código UPC : 078477411537

País de origen : Mexico



### Información técnica

Clasificaciones de potencia de CA

**A voltaje nominal :** 1/2 CV

Especificaciones eléctricas

**Amperaje :** 15 A

**Aumento de temperatura :** 30 °C como máximo tras 50 ciclos de sobrecarga al 150% de la corriente nominal

**Cable :** 3

**Conexión a tierra :** puesta a tierra automática

**Limitación de corriente :** Máxima corriente nominal

**Polo :** 2

**Tensión dieléctrica :** Resiste 2000 V por UL498

**Voltaje :** 125 V

Especificaciones medioambientales

**Inflamabilidad :** Clasificado V-2 por UL94

**Temperatura de funcionamiento :** -40 °C a 60 °C

Especificaciones del material

**Clips de conexión a tierra :** Recubierto de latón

**Color :** Marfil

**Contactos de línea :** Latón, tres deslizamientos, espesor de 0,031

**Material de la correa :** Acero recubierto de zinc

**Material de la placa de piso :** Latón sólido de 1,524 mm de grosor

**Material del cuerpo :** Nylon

**Mecanismo obturador :** Acetal Delrin®

**Tornillo de conexión a tierra :** Latón 8-32

**Tornillos de terminal :** Latón 8-32

**Tuercas de abrazadera :** Acero recubierto de zinc

**material de la superficie :** Nylon

Especificaciones mecánicas

**Finalización :** Posterior y lateral

**ID del producto :** Clasificaciones indicadas de forma permanente en el producto

**ID del terminal :** Latón en caliente, verde: tierra, plata: neutro

**Terminal de centro :** 14-10 AWG

Características del producto

**Color :** Marfil

**NEMA :** 5-15 R

Normas y certificaciones

**ANSI :** C-73

**CSA C22.2 n.º 42 :** Archivo E152105

**Garantía :** Limitada de diez años

**NEMA :** WD-6

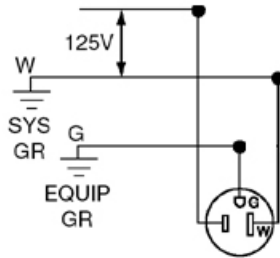
**NOM :** 057

**UL498 :** Archivo E13399

**CATALOG: 25249**

UNLESS OTHERWISE SPECIFIED: DO NOT SCALE DRAWING. ALL DIMENSIONS ARE IN INCHES. ALL ANGLES ARE IN DEGREES.		<b>LEVITON</b>	
TOLERANCES		TITLE:	
INCH .XX ± .01 .XXX ± .005	METRIC .X ± .2 mm .XX ± .1 mm	1 GANG 15 AMP DUPLEX RECEPTACLE FLOOR BOX	
ANGLES: ± 12°		DWG NO.	
THIRD ANGLE PROJECTION		CATSTD-25249-XXX-D01	
ALL PRINTED COPIES ARE UNCONTROLLED		SIZE <b>A</b>	SCALE: 1:2 SHEET 1 OF 1 REV 1

**Wiring Diagram**



5-15R

**SPECIFICATION SUBMITTAL**

JOB NAME: <input style="width: 95%;" type="text"/>	CATALOG NUMBERS: <input style="width: 60%;" type="text"/> <input style="width: 40%;" type="text"/>	
JOB NUMBER: <input style="width: 80%;" type="text"/>	<input style="width: 60%;" type="text"/>	<input style="width: 40%;" type="text"/>

**Leviton Manufacturing Co., Inc.**

201 North Service Road, Melville, NY 11747

Telephone: +1-800-323-8920 · FAX: +1-800-832-9538 · Tech Line (8:30AM-7:30PM E.S.T. Monday-Friday):  
+1-800-824-3005

**Leviton Manufacturing of Canada, Ltd.**

165 Hymus Boulevard, Pointe Claire, Quebec H9R 1E9 · Telephone: +1-800-469-7890 ·

FAX: +1-800-824-3005 · [www.leviton.com/canada](http://www.leviton.com/canada)

**Leviton S. de R.L. de C.V.**

Lago Tana 43, Mexico DF, Mexico CP 11290 · Tel.: (+52)55-5082-1040 · FAX: (+52)5386-

1797 · [www.leviton.com.mx](http://www.leviton.com.mx)

**Visit our Website at: [www.leviton.com](http://www.leviton.com)**

© 2021 Leviton Manufacturing Co., Inc. All Rights Reserved. Subject to change without notice.

**Leviton has a global presence.**

If you would like to know where your local Leviton office is located please go to:

[www.leviton.com/international/contacts/](http://www.leviton.com/international/contacts/)

