

## TRUPER



CÓDIGO: 16869 CLAVE: SINCO-10X2

### Sierra de inglete 10", 1900 W telescópica compuesta, Truper

- Motor de 1900 W para cortes que requieren potencia
- Brazo telescópico para mayor capacidad de corte (80 mm alto y 310 mm ancho)
- Guía láser para cortes precisos
- Cortes en bisel hasta 45° (izquierdo)
- Incluye 2 disco sierras (madera y aluminio)
- Mango ergonómico para mayor control del operador
- Bolsa recolectora de polvo
- Gatillo con seguro que evita arranques accidentales
- Guarda protectora retráctil transparente
- Brazos de extensión deslizables proporcionan un apoyo adicional para las piezas de trabajo largas
- Seguro del eje para un rápido y fácil cambio de disco

#### Certificaciones y garantías

- Cumple la norma NOM-003-SCFI



#### Especificaciones

<b>Potencia</b>	1,900 W (2 1/2 HP)
<b>Velocidad</b>	5,000 rpm
<b>Diámetro del disco</b>	10" (250 mm)
<b>Diámetro de eje</b>	5/8" (16 mm)
<b>Capacidad de corte a 0°</b>	310 mm x 80 mm
<b>Corte en inglete 0° a 45°</b>	Izquierda / Derecha
<b>Corte en bisel izquierdo</b>	0° a 45°
<b>Tensión / Frecuencia</b>	127 V / 60 Hz
<b>Consumo</b>	15 A
<b>Ciclo de trabajo</b>	50 minutos de trabajo por 20 minutos de descanso. Máximo diario 6 horas
<b>Dimensiones (Base x Altura x Fondo)</b>	50 x 62 x 77 cm
<b>Peso</b>	15 kg
<b>Empaque individual</b>	Caja

## Especificaciones

Inner	1
Pallet	4

## País de origen

Fabricado en China bajo las estrictas especificaciones de Truper

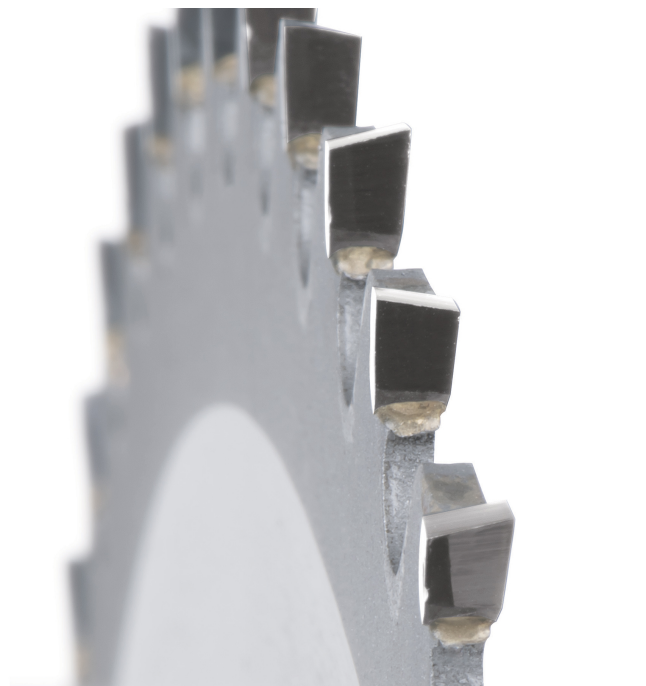
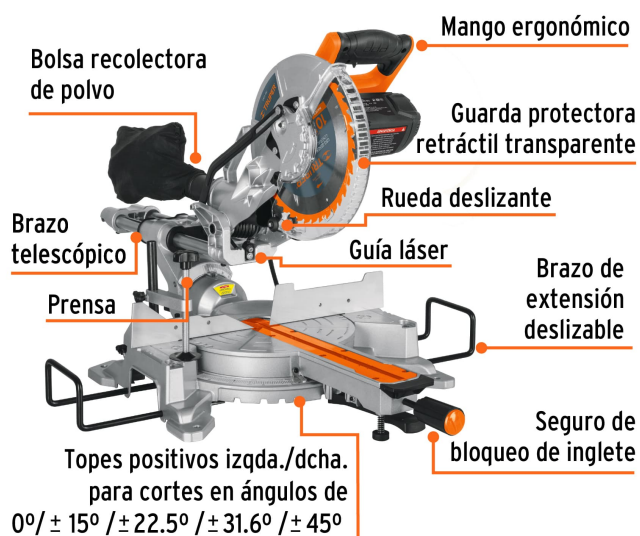
## Incluye

- Disco de carburo de tungsteno de 10", 40 dientes para madera
- Disco de carburo de tungsteno de 10", 80 dientes para aluminio
- Bolsa recolectora de polvo
- 2 Brazos de extensión deslizables
- Prensa
- Llave allen con punta phillips

## Refacciones y/o accesorios disponibles en catálogo (no incluidas)

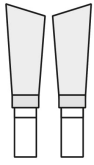
Código	Clave	Descripción
100191	CB-SINCO-10X2	Bolsa con 2 carbones de repuesto para SINCO-10X2

## Imágenes complementarias

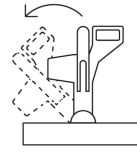


## Imágenes complementarias

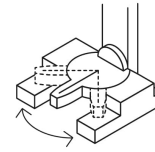
### Dientes biselado alterno



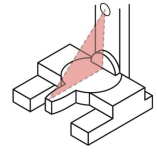
Ideal para madera



Cortes en bisel izquierdo 45°

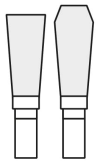


Cortes en inglete ± 45°



Guía laser para un corte preciso

### Dientes triple filo



Ideal para aluminio

### Ángulo de inglete - Ángulo de bisel



0° - 0°

310 mm x 80 mm



0° - 45°

310 mm x 45 mm



45° - 0°

215 mm x 80 mm



45° - 45°

215 mm x 45 mm

