

## 5824-I

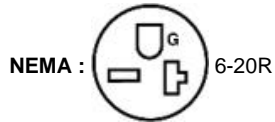
Receptáculo dúplex/tomacorriente, grado de especificación comercial, cara con hendiduras, 20 A, 250 V, cableado posterior o lateral, NEMA 6-20 R, 2 polos, 3 hilos, puesta a tierra automática - Marfil

La línea de receptáculos de grado de especificación de alta resistencia de Leviton se ha diseñado y fabricado para resistir en los entornos más exigentes. Están disponibles en una gran variedad de configuraciones, entre las que se incluyen versiones con puesta a tierra aislada, a prueba de manipulaciones, etc. Además, estos productos de grado comercial constituyen la mejor opción eléctrica para utilizar en hoteles, escuelas, hospitales y edificios de oficinas comerciales.



Código UPC : 078477819869

País de origen : Contáctese con el servicio al cliente.



Available Colors :



### Información técnica

Clasificaciones de potencia de CA

**A voltaje nominal** : 2 CV

Especificaciones eléctricas

**Amperaje** : 21 A

**Aumento de temperatura** : 30 °C como máximo tras 100 ciclos de sobrecarga al 150% de la corriente nominal

**Cable** : 3 conductores

**Conexión a tierra** : puesta a tierra automática

**Limitación de corriente** : Máxima corriente nominal

**Polo** : dos polos

**Tensión dieléctrica** : Resiste 2000 V por UL498

**Voltaje** : 250 V

Especificaciones medioambientales

**Inflamabilidad** : Clasificado V-2 por UL94

**Temperatura de funcionamiento** : -40 °C a 60 °C

Especificaciones del material

**Clips de conexión a tierra** : Recubierto de latón

**Color** : Marfil

**Contactos de línea** : Latón, tres deslizamientos, espesor de 0,031

**Material de la correa** : Acero recubierto de zinc

**Material del cuerpo** : Nylon

**Tornillo de conexión a tierra** : Latón 8-32

**Tornillos de terminal** : Latón 10-32

**Tuercas de abrazadera** : Acero recubierto de zinc

**material de la superficie** : Nylon

Especificaciones mecánicas

**Finalización** : Cableado posterior y lateral

**ID del producto** : Clasificaciones indicadas de forma permanente en el producto

**ID del terminal** : Latón en caliente, verde: tierra, plata: neutro

**Terminal de centro** : 14-10 AWG

Características del producto

**Color** : Marfil

**NEMA** : 6-20R

Normas y certificaciones

**ANSI** : C-73

**CSA C22.2 n.º 42** : Archivo 152105

**Clasificación de la especificación federal WC-596 de UL** : Archivo E13399

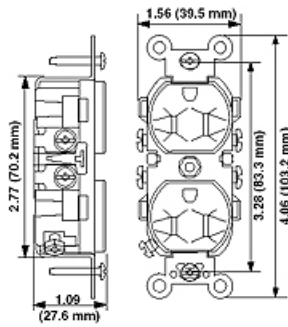
**Garantía** : Limitada de diez años

**NEMA** : WD-2 WD-6

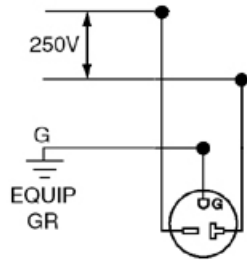
**NOM** : 057

**UL498** : Archivo E13399

**Dimensional Diagram**



**Wiring Diagram**



6-20R

**SPECIFICATION SUBMITTAL**

JOB NAME: <input type="text"/>	CATALOG NUMBERS: <input type="text"/>	
JOB NUMBER: <input type="text"/>	<input type="text"/>	<input type="text"/>

**Leviton Manufacturing Co., Inc.**

201 North Service Road, Melville, NY 11747

Telephone: +1-800-323-8920 · FAX: +1-800-832-9538 · Tech Line (8:30AM-7:30PM E.S.T. Monday-Friday):

+1-800-824-3005

**Leviton Manufacturing of Canada, Ltd.**

165 Hymus Boulevard, Pointe Claire, Quebec H9R 1E9 · Telephone: +1-800-469-7890 ·

FAX: +1-800-824-3005 · [www.leviton.com/canada](http://www.leviton.com/canada)

**Leviton S. de R.L. de C.V.**

Lago Tana 43, Mexico DF, Mexico CP 11290 · Tel.: (+52)55-5082-1040 · FAX: (+52)5386-

1797 · [www.leviton.com.mx](http://www.leviton.com.mx)

Visit our Website at: [www.leviton.com](http://www.leviton.com)

© 2021 Leviton Manufacturing Co., Inc. All Rights Reserved. Subject to change without notice.

**Leviton has a global presence.**

If you would like to know where your local Leviton office is located please go to:

[www.leviton.com/international/contacts/](http://www.leviton.com/international/contacts/)

