

# 2411

20 A, 125/250 V, NEMA L14-20P, 3P, 4W, Enchufe con seguro, grado industrial, Conexión a tierra - NEGRO-BLANCO



Código UPC : 078477808115

País de origen : United States

Cumple con los estándares de ROHS : Sí



Available Colors :



Los productos con seguro de Leviton líderes en el sector, como nuestra línea de clavijas, conectores y receptáculos de grado industrial Black & White, ofrecen un rendimiento superior, una confianza de larga duración y otras características respaldadas por una garantía de por vida.

## Información técnica

Clasificaciones de potencia de CA

**A voltaje nominal :** 2 CV L-L / 1 CV L-N

Especificaciones eléctricas

**Amperaje :** 20 A

**Aumento de temperatura :** Máx. 30 °C después de 250 ciclos OC al 200 por ciento de la corriente nominal

**Cable :** 4

**Conexión a tierra :** Conexión a tierra

**Interrupción de corriente :** Certificado para interrupción de corriente a máxima corriente nominal

**Polo :** 3

**Tensión dieléctrica :** Resiste 2000 V por UL498

**Voltaje :** 125/250 V

Especificaciones medioambientales

**Entorno :** Dry

**Inflamabilidad :** clasificación HB o superior de UL94

**Temperatura de funcionamiento :** -40 °C a 60 °C

Especificaciones del material

**Abrazadera de cordones :** Nylon

**Color :** negro-blanco

**Cubierta trasera :** Termoplástico

**Hojas/contactos :** Latón sólido

**Inserto de abrazadera :** Nylon

**Material del cuerpo :** nylon de impacto modificado

**Módulo de cable :** Nylon

**Tornillos de montaje :** Acero recubierto en zinc

**Tornillos de terminal :** Latón

Especificaciones mecánicas

**ID del producto :** Clasificaciones indicadas de forma permanente en el producto

**ID del terminal :** Latón en caliente, verde: tierra, plata: neutro

**Rango de diámetro del cable :** 14-10 AWG

**Rango del cable :** .595 - .895

**Terminal de centro :** 18-10 AWG

Características del producto

**Color :** negro-blanco

**NEMA :** L14-20P

**Tipo de producto :** Locking Plug

Normas y certificaciones

**ANSI :** C-73

**CSA C22.2 n.º 42 :** Archivo LR-406

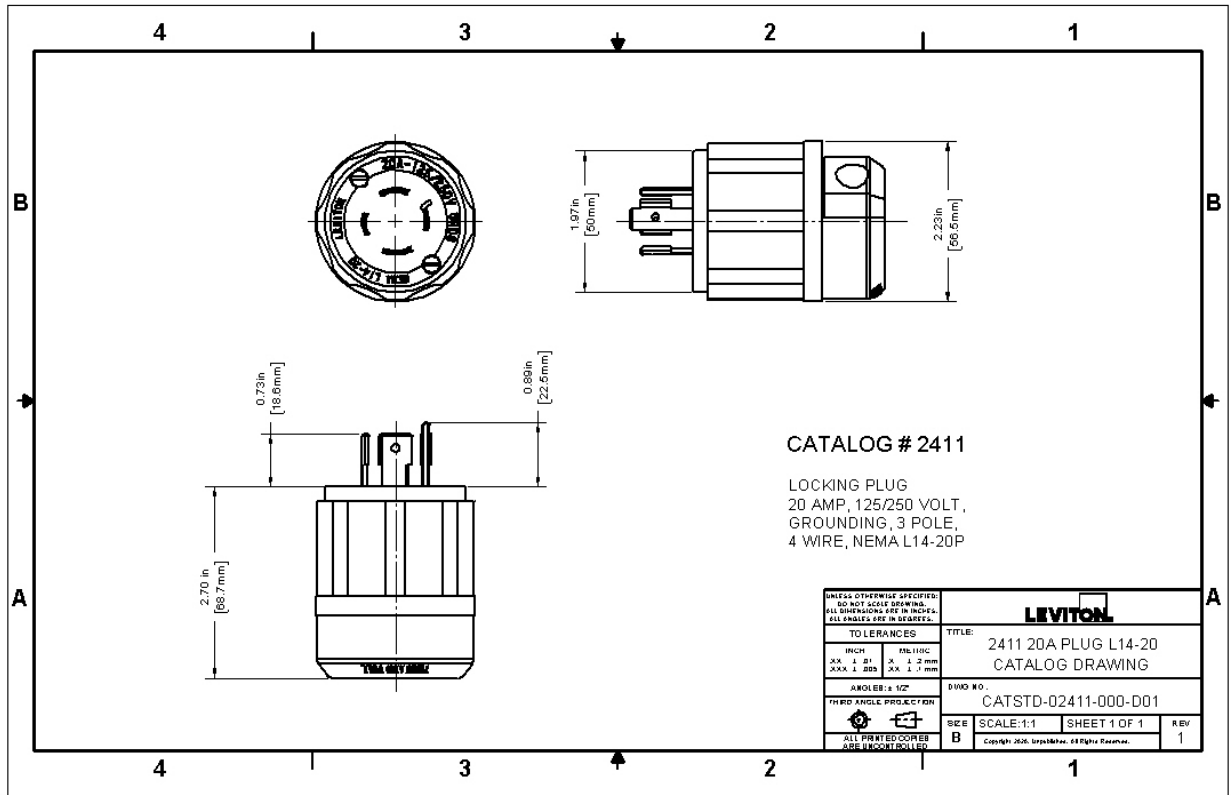
**Clasificación de la especificación federal WC-596 de UL :** Archivo E13393

**Garantía :** Garantía de por vida

**NEMA :** WD-6

**NOM :** 057

**UL498 :** Archivo E13393



**SPECIFICATION SUBMITTAL**

JOB NAME:	CATALOG NUMBERS:
<input type="text"/>	<input type="text"/>
JOB NUMBER:	<input type="text"/>

**Leviton Manufacturing Co., Inc.**  
 201 North Service Road, Melville, NY 11747  
 Telephone: +1-800-323-8920 · FAX: +1-800-832-9538 · Tech Line (8:30AM-7:30PM E.S.T. Monday-Friday):  
 +1-800-824-3005

**Leviton Manufacturing of Canada, Ltd.**  
 165 Hymus Boulevard, Pointe Claire, Quebec H9R 1E9 · Telephone: +1-800-469-7890 ·  
 FAX: +1-800-824-3005 · www.leviton.com/canada

**Leviton S. de R.L. de C.V.**  
 Lago Tana 43, Mexico DF, Mexico CP 11290 · Tel.: (+52)55-5082-1040 · FAX: (+52)5386-  
 1797 · www.leviton.com.mx

Visit our Website at: [www.leviton.com](http://www.leviton.com)  
 © 2021 Leviton Manufacturing Co., Inc. All Rights Reserved. Subject to change without notice.

**Leviton has a global presence.**  
 If you would like to know where your local Leviton office is located please go to:  
[www.leviton.com/international/contacts/](http://www.leviton.com/international/contacts/)

