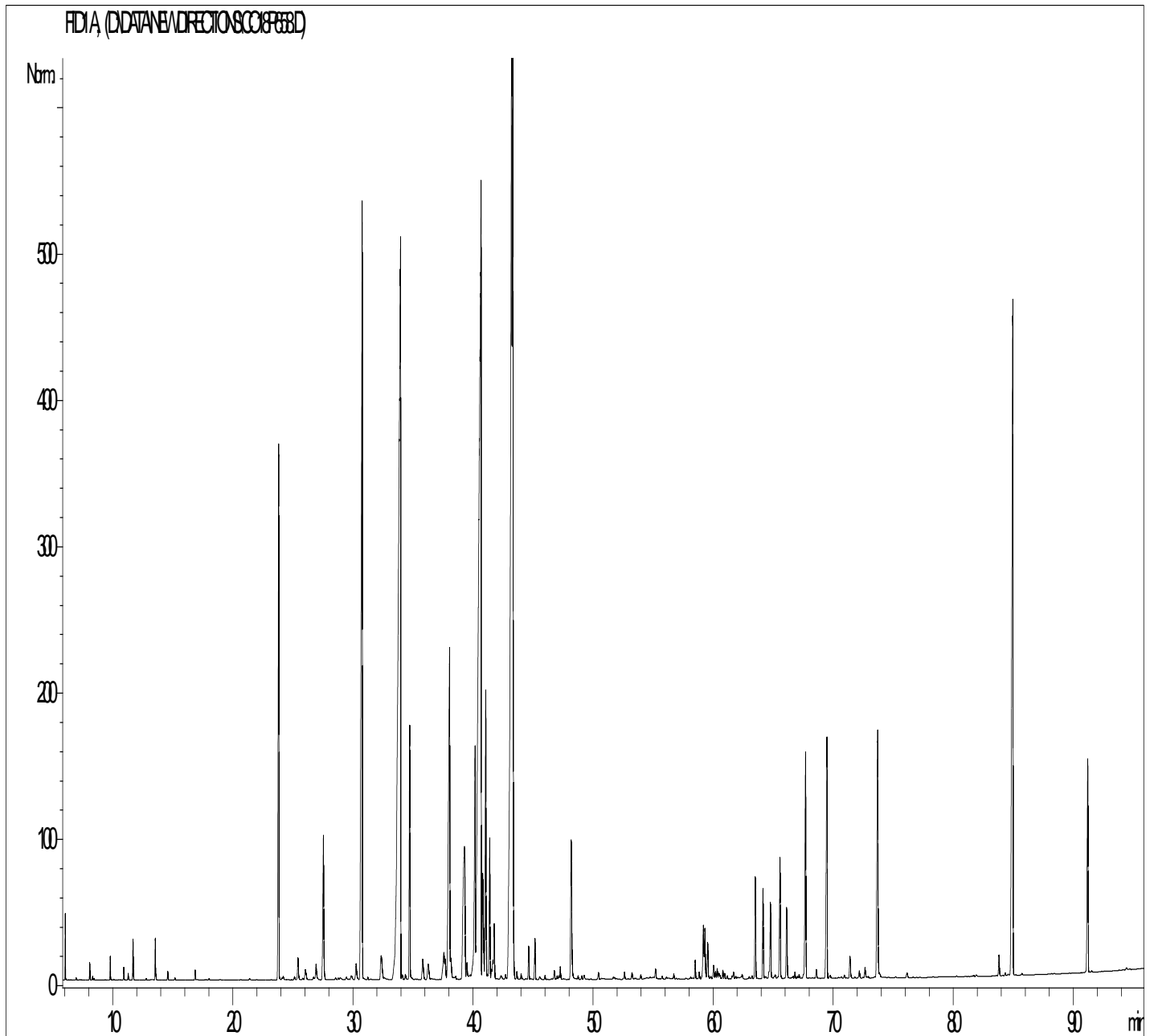


GCMS ANALYSIS

PRODUCT NAME: YLANG YLANG #2 ESSENTIAL OIL - 11158

DATE: February 9, 2018



Due to volume turnover, this report is not lot specific. It is representative of the quality of this oil produced by the manufacturer of this product. Specific lots may vary slightly as is the case in natural products.

GCMS ANALYSIS (cont'd.)

PRODUCT NAME: YLANG YLANG #2 ESSENTIAL OIL - 11158

Peak	RT (min)	Compound	%
1	4,2	ETHYL ACETATE	0,01
2	6,0	alpha-PINENE	0,19
3	6,9	BUTYL ACETATE	0,01
4	7,0	CAMPHENE	0,01
5	8,0	beta-PINENE	0,06
6	8,3	ISOAMYL ACETATE	0,02
7	8,4	SABINENE	0,01
8	9,7	beta-MYRCENE	0,09
9	10,9	ISOPRENYL ACETATE	0,05
10	11,3	LIMONENE	0,03
11	11,6	1,8-CINEOLE	0,18
12	12,8	Cis-beta-OCIMENE	0,01
13	13,3	gamma-TERPINENE	0,01
14	13,5	PRENYL ACETATE	0,18
15	13,6	Trans-beta-OCIMENE	0,01
16	14,6	HEXYL ACETATE	0,04
17	15,2	TERPINOLENE	0,01
18	16,8	3-HEXEN-1-OL ACETATE	0,05
19	18,0	5-HEPTEN-2-ONE,6-METHYL-	0,01
20	21,4	NONANAL	0,01
21	23,8	METHYL-p-CRESOL	3,22
22	24,0	LINALOOL Cis-OXYDE	0,01
23	24,2	SESQUITERPENE	0,02
24	25,1	SESQUITERPENE	0,02
25	25,4	alpha-CUBEBENE	0,16
26	25,8	LINALOOL Trans-OXIDE	0,01
27	26,0	delta-ELEMENE	0,11
28	26,7	BICYCLOELEMENE	0,02
29	26,9	YLANGENE	0,14
30	27,5	alpha-COPAENE	1,13

GCMS ANALYSIS (cont'd.)

PRODUCT NAME: YLANG YLANG #2 ESSENTIAL OIL - 11158

Peak	RT (min)	Compound	%
31	28,5	BENZALDEHYDE	0,01
32	28,7	SESQUITERPENE	0,01
33	28,9	SESQUITERPENE	0,02
34	29,4	alpha-GURJUNENE	0,02
35	29,8	SESQUITERPENE	0,04
36	30,2	beta1-CUBEBENE	0,15
37	30,7	LINALOOL	7,02
38	31,2	LINALYL ACETATE	0,01
39	32,3	epsilon-CADINENE	0,32
40	32,6	SESQUITERPENE	0,02
41	33,5	beta-ELEMENE	0,22
42	33,9	beta-CARYOPHYLLENE	13,89
43	34,1	AROMADENDRENE	0,04
44	34,3	6,9-GUAIADIENE	0,04
45	34,7	METHYL BENZOATE	1,54
46	34,8	SESQUITERPENE	0,02
47	35,8	CADINA-3,5-DIENE	0,21
48	36,2	GERMACRENE A	0,18
49	37,4	ETHYL BENZOATE	0,05
50	37,5	ZONARENE	0,28
51	37,6	ESTRAGOL	0,14
52	38,0	alpha-HUMULENE	3,55
53	38,1	Cis-4,5-MUUROLADIENE	0,16
54	38,5	SESQUITERPENE	0,01
55	39,3	gamma-MUUROLENE	2,15
56	39,4	alpha-TERPINEOL	0,14
57	39,7	LEDENE	0,06
58	40,1	Z,E-alpha-FARNESENE	2,04
59	40,6	GERMACRENE D	15,38
60	40,8	CADINENE ISOMER	0,65

GCMS ANALYSIS (cont'd.)

PRODUCT NAME: YLANG YLANG #2 ESSENTIAL OIL - 11158

Peak	RT (min)	Compound	%
61	40,9	SESQUITERPENE	0,26
62	41,0	BENZYL ACETATE	1,93
63	41,4	alpha-MUUROLENE	1,00
64	41,5	SESQUITERPENE	0,06
65	41,6	MUUROLENE ISOMER	0,13
66	41,7	BICYCLOGERMACRENE	0,39
67	42,3	CURCUMENE ISOMER	0,04
68	42,7	SESQUITERPENE	0,03
69	43,2	E,E-alpha-FARNESENE	6,21
70	43,3	GERANYL ACETATE	11,50
71	43,4	delta-CADINENE	1,56
72	43,5	gamma-CADINENE	0,12
73	43,6	SESQUITERPENE	0,05
74	43,9	beta-SESQUIPELLANDRENE	0,03
75	44,6	CADINA-1,4-DIENE	0,20
76	45,1	alpha-AMORPHENE	0,25
77	45,5	NEROL	0,03
78	46,0	2-PHENYLETHYL ACETATE	0,02
79	46,8	Trans-ANETHOL	0,06
80	47,0	GERMACRENE B	0,02
81	47,1	SESQUITERPENE Mw=202	0,02
82	47,3	CALAMENENE	0,09
83	48,2	GERANIOL	1,23
84	48,7	BUTYL BENZOATE	0,02
85	49,0	BENZYL ALCOHOL	0,02
86	49,2	PHENYLMETHYL BUTYRATE	0,03
87	50,4	Épi-CUBEBOL	0,05
88	51,6	alpha-CALACORENE	0,01
89	52,6	SESQUITERPENOL	0,05
90	53,2	CUBEBOL	0,05

GCMS ANALYSIS (cont'd.)

PRODUCT NAME: YLANG YLANG #2 ESSENTIAL OIL - 11158

Peak	RT (min)	Compound	%
91	53,9	AROMATIC COMPOUND	0,03
92	55,2	CARYOPHYLLENE EPOXIDE	0,06
93	55,7	ISOPRENYL BENZOATE	0,02
94	56,1	SESQUITERPENOL	0,01
95	56,7	METHYLEUGENOL	0,03
97	58,1	Époxy-6,7-HUMULENE	0,01
98	58,5	NEROLIDOL	0,11
99	58,8	GERMACRA-1,5-DIEN-4-OL	0,05
100	59,2	PRENYL BENZOATE	0,44
101	59,3	épi-CUBENOL	0,36
102	59,5	CUBENOL	0,26
103	59,8	BENZYLIC ESTER	0,02
104	60,0	GLOBULOL	0,11
105	60,2	SESQUITERPENOL	0,05
106	60,3	ELEMOL	0,07
107	60,4	VIRIDIFLOROL	0,04
108	60,5	SESQUITERPENOL	0,03
109	60,8	GUAJOL	0,06
110	60,9	SESQUITERPENOL	0,04
111	61,2	SESQUITERPENOL	0,02
112	61,6	SESQUITERPENOL	0,02
113	61,7	SESQUITERPENOL	0,05
114	61,8	PHENYLETHYLIC ESTER	0,02
115	62,0	SESQUITERPENOL	0,03
116	62,4	Cis-3-HEXENYL BENZOATE	0,05
117	63,0	SESQUITERPENOL	0,01
118	63,2	BENZYLIC ESTER	0,02
119	63,5	CINNAMYL ACETATE	0,67
120	64,1	EUGENOL	0,59

GCMS ANALYSIS (cont'd.)

PRODUCT NAME: YLANG YLANG #2 ESSENTIAL OIL - 11158

Peak	RT (min)	Compound	%
121	64,3	SESQUITERPENOL	0,02
122	64,6	gamma-EUDESOL	0,04
123	64,8	T-CADINOL	0,53
124	65,1	METHYLISOEUGENOL	0,02
125	65,2	SESQUITERPENOL	0,02
126	65,5	alpha-MUUROLOL	0,88
127	66,1	delta-CADINOL	0,54
128	66,5	SESQUITERPENOL	0,01
129	66,6	SESQUITERPENOL	0,01
130	66,8	CADINOL ISOMER	0,04
131	67,0	SESQUITERPENOL	0,01
132	67,1	alpha-EUDESOL	0,03
133	67,5	beta-EUDESOL	0,02
134	67,8	alpha-CADINOL	1,67
135	68,6	EUGENYL ACETATE	0,07
136	69,5	FARNESYL ACETATE	1,91
137	69,8	FARNESAL	0,03
138	70,9	AROMATIC COMPOUND	0,02
139	71,4	SESQUITERPENOL	0,17
140	72,1	ISOEUGENOL	0,06
141	72,6	SESQUITERPENOL	0,08
142	73,7	FARNESOL	2,16
143	76,1	BENZOIC ACID	0,04
144	83,8	GERANYL BENZOATE	0,14
145	84,3	p-CRESYL BENZOATE	0,02
146	84,9	BENZYL BENZOATE	6,71
147	91,2	BENZYL SALICYLATE	1,63
148	96,4	PALMITIC ACID	0,04
		TOTAL	99,86