

# SAFETY DATA SHEET (SDS)

Version 2.0

Revision Date : May 30,2022

Print Date : March 6, 2023

## 1. PRODUCT AND COMPANY IDENTIFICATION

Product name	:	Tea Tree Essential Oil - AAA (Australia) - Verified by ECOCERT /Cosmos Approved
Botanical name	:	Melaleuca alternifolia
INCI name	:	Melaleuca alternifolia leaf oil
CAS #	:	85085-48-9
Country of Origin	:	Australia
EINECS #	:	285-377-1
Product use	:	Domestic and Industrial

## 2. HAZARDS IDENTIFICATION

### Emergency Overview

### GHS Classification

Flammable liquids - Category 3

Skin Corrosion/Irritation - Category 2

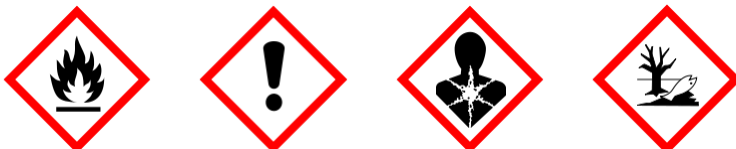
Acute Toxicity - Category 4

Acute Inhalation - Category 4

Aspiration Toxicity - Category 1

Aquatic Chronic - Category 2

### GHS Label elements, including precautionary statements



Signal: Danger

### Hazard statement(s)

H226	Flammable Liquid and vapour.
H302	Harmful if swallowed
H304	May be fatal if swallowed and enters airways
H315	Causes skin irritation
H332	Harmful if inhaled
H411	Toxic to aquatic life with long-lasting effects

**Precautionary statement(s)**

P210	Keep away from heat/sparks/open flames/hot surfaces. – No smoking
P233	Keep container tightly closed.
P235	Keep cool..
P240	Ground/bond container and receiving equipment.
P241	Use explosion-proof electrical/ventilating/lighting/equipment.
P242	Use only non-sparking tools.
P243	Take precautionary measures against static discharge.
P261	Avoid breathing dust/fumes/gas/mist/vapours/spray.
P264	Wash ... thoroughly after handling.
P270	Do not eat, drink or smoke when using this product.
P280	Wear protective gloves/protective clothing/eye protection/face protection.
P353	Rinse skin with water/shower.
P361	Take off immediately all contaminated clothing.
P301	IF SWALLOWED:
P302	IF ON SKIN:
P303	IF ON SKIN (or hair):
P304	IF INHALED:
P310	Immediately call a POISON CENTER/doctor
P312	Call a POISON CENTER/ doctor/if you feel unwell.
P313	Get medical advice/attention.
P321	Specific treatment (see ... on this label).
P330	Rinse mouth.
P331	Do NOT induce vomiting.
P332	If skin irritation occurs:
P340	Remove person to fresh air and keep comfortable for breathing.
P352	Wash with plenty of water
P353	Rinse skin with water/shower.
P361	Take off immediately all contaminated clothing.
P362	Take off contaminated clothing.
P364	And wash it before reuse.
P370	In case of fire:
P378	Use ... to extinguish.
P391	Collect spillage.
P403	Store in a well ventilated place.
P405	Store locked up.
P501	Dispose of contents/container to ...

**3. COMPOSITION / INFORMATION INGREDIENTS**

---

<b>Product Name</b>	<b>CAS NO</b>	<b>EC NO</b>	<b>Concentration</b>
Tea Tree Oil	85085-48-9	285-3771	100%

**4. FIRST AID MEASURES**

---

**Eye contact**

Immediately flush eyes with plenty of cool water for at least 15 minutes. Get medical attention if irritation occurs.

**Skin contact**

Remove contaminated clothing. Wash area with soap and water. If irritation occurs, get medical attention.

**Inhalation**

If inhaled, removed to fresh air. Get medical attention if symptoms appear.

**Ingestion**

Seek medical attention or contact local poison control center.

---

**5. FIRE FIGHTING MEASURES****Suitable extinguishing media**

Foam. Dry Powder. Carbon dioxide.

**Unsuitable extinguishing media**

Water spray, water jet.

**Special protective equipment and precautions for fire-fighters**

Wear proper protective equipment. Exercise caution when fighting any chemical fire. Use water spray or fog for cooling exposed containers.

**Special hazards arising from the substance or its combustible products**

Thermal decomposition can lead to release of irritating gases and vapors.

**Resulting gases**

Carbon oxides.

---

**6. ACCIDENTAL RELEASE MEASURES****Personal precautions, protective equipment and emergency procedures.**

Use personal protective equipment. Evacuate personnel to safe areas. Keep people away from and upwind of spill/leak.

**Environmental precautions**

Prevent entry to sewers and public waters. Notify authorities if product enters sewers or public waters.

**Methods and materials for containment and cleaning up**

Pick up and transfer to properly labelled containers. Soak up with inert absorbent material. Dam up.

---

**7. HANDLING AND STORAGE****Precautions for safe handling**

No direct lighting. No smoking. Ensure prompt removal from eyes, skin and clothing. Wash hands and other exposed areas with mild soap and water before eating, drinking or smoking and when leaving work. Handle in accordance with good industrial hygiene and safety procedures.

**Conditions for safe storage, including any incompatibilities**

Provide local exhaust or general room ventilation to minimize dust and/or vapour concentrations. Keep container closed when not in use.

---

**8. EXPOSURE CONTROLS AND PERSONAL PROTECTION****Eyes**

Use tightly sealed goggles.

**Skin**

If skin contact or contamination of clothing is likely, protective clothing should be worn. Use protective gloves.

## **Respiratory**

In case of insufficient ventilation, wear suitable respiratory equipment.

## **Ingestion**

Not for ingestion.

## **9. PHYSICAL AND CHEMICAL PROPERTIES**

---

Appearance	:	Clear colorless to pale yellow liquid.
Odor	:	Myrtistic, characteristic
Flash point	:	59°C
Relative density	:	0.885 to 0.906 @ 20°C
Solubility (ies)	:	Soluble in alcohol and oils. Insoluble in water.
Refractive index	:	1.4750 to 1.4820 @ 20°C

## **10. STABILITY AND REACTIVITY**

---

### **Reactivity**

This material presents no significant reactivity hazard.

### **Chemical stability**

Chemically stable.

### **Possibility of hazardous reactions**

Hazardous polymerization will not occur.

### **Conditions to avoid**

Avoid sparks, flame and other heat sources.

### **Incompatible materials**

Strong oxidizing agents.

## **11. TOXICOLOGICAL INFORMATION**

---

### **Inhalation**

May be harmful if inhaled. Causes respiratory tract irritation.

### **Skin contact**

Harmful if absorbed through skin. Causes skin irritation.

### **Eye contact**

Causes eye irritation.

### **Ingestion**

Harmful if swallowed.

## **12. ECOLOGICAL INFORMATION**

---

### **Ecotoxicity**

None known.

### **Persistence and degradability**

Not available.

### **Bio - accumulative potential**

Does not bio-accumulate.

### **Mobility in soil**

Not available.

### 13. DISPOSAL CONSIDERATION

---

Dispose of product in accordance with local, state or provincial and federal regulations. Check with local municipal authority to ensure compliance.

### 14. TRANSPORT INFORMATION

---

**UN Number**

2319

**UN proper shipping name**

Terpene hydrocarbons, n.o.s.

**Transport hazard class**

3

**Packing group**

III

**US DOT Shipping Description (Land)**

2319

**Proper shipping name**

Terpene hydrocarbons, n.o.s.

**Class**

3

**Packaging group**

III

**IMO-IMDG Shipping Description (Sea)**

2319

**Proper shipping name**

Terpene hydrocarbons, n.o.s.

**Class**

3

**Packaging group**

III

**IMO-IMDG code**

2319

**IATA Shipping Description (Air)**

2319

**Proper shipping name**

Terpene hydrocarbons, n.o.s.

**Class**

3

**Packaging group**

III

**Emergency action in case of accident**

Notify police and fire department immediately

### 15. REGULATORY INFORMATION

---

## California Proposition 65

- This product can expose you to beta-Myrcene, which is known to the State of California to cause cancer. For more information go to [www.P65Warnings.ca.gov](http://www.P65Warnings.ca.gov).
- This product can expose you to Methyleugenol, which is known to the State of California to cause cancer. For more information go to [www.P65Warnings.ca.gov](http://www.P65Warnings.ca.gov).

## GHS Hazard Statements

Please refer to section 2.

## GHS Precautionary Statements

Please refer to section 2.

## 16. OTHER INFORMATION

---

Revision date : May 30,2022

### Limitación de Responsabilidad

Consulta toda la información técnica relevante específica del producto antes de su uso. La información contenida en este documento se obtiene de fuentes actuales y confiables. Lottush, proporciona la información contenida en este documento, pero no garantiza su exhaustividad o precisión. Las personas que reciben esta información deben ejercer su juicio independiente para determinar si es adecuada para un propósito particular. El usuario del producto es el único responsable del cumplimiento de todas las leyes y reglamentos aplicables al uso de los productos, incluidos los derechos de propiedad intelectual de terceros. Como los usos ordinarios o de otro tipo de este producto están fuera del control de Lottush, no se hace ninguna representación o garantía, expresa o implícita, en cuanto a los efectos de dichos usos, (incluyendo daños o lesiones), o los resultados obtenidos. La responsabilidad de Lottush se limita al valor de los bienes y no incluye ninguna pérdida consecuente. Lottush no será responsable de ningún error o demora en el contenido, ni de ninguna acción tomada en base al mismo. Lottush no será responsable de ningún daño que resulte del uso o la confianza en esta información.

## CERTIFICATE OF ANALYSIS

**Product** : Tea Tree Essential Oil - AAA (Australia) - Verified by ECOCERT / Cosmos Approved  
Lot No : 11144A10622  
Best Before : June, 2024

<u>Properties</u>	<u>Specifications</u>	<u>Results</u>
Appearance	: Colorless to pale yellow clear liquid.	Complies
Odor	: Characteristic powerful, fresh, warm, spicy-earthly odor.	Complies
Solubility	: Insoluble in water.	Complies
Specific Gravity	: 0.885 to 0.906 @ 20°C	0.896
Refractive Index	: 1.4750 to 1.4820 @ 20°C	1.478
Terpinen-4-ol	: 35 - 48 %	42.25
1,8-cineole	: 0.0 - 10 %	1.00
$\alpha$ -Terpinene	: 6.0 - 12.0 %	10.12
gamma terpinene	: 14.0 - 28.0 %	20.59

**Storage:** Store in air tight containers; in a cool dry area; away from direct sunlight.

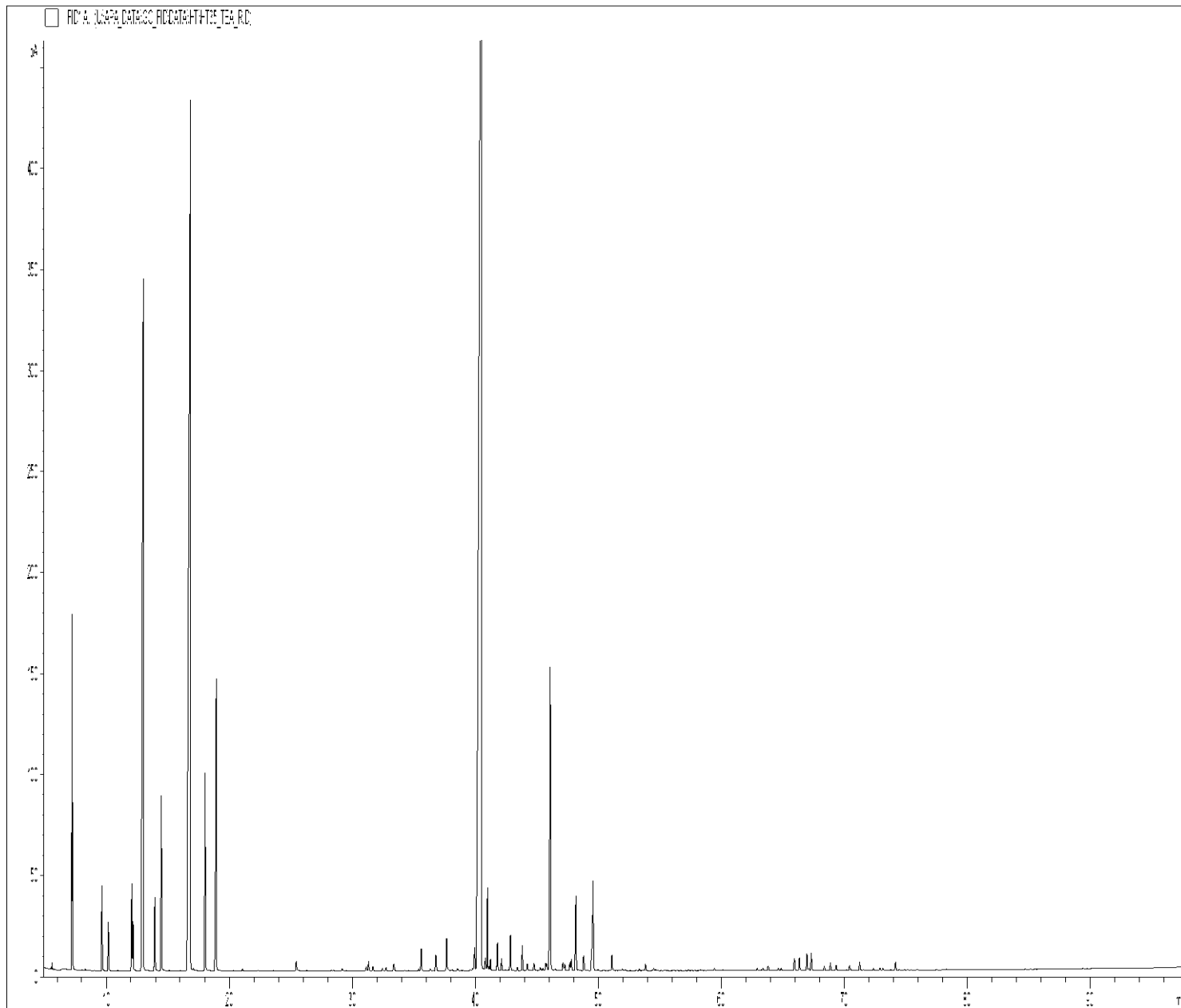
### **Limitación de Responsabilidad**

Consulta toda la información técnica relevante específica del producto antes de su uso. La información contenida en este documento se obtiene de fuentes actuales y confiables. Lottush, proporciona la información contenida en este documento, pero no garantiza su exhaustividad o precisión. Las personas que reciben esta información deben ejercer su juicio independiente para determinar si es adecuada para un propósito particular. El usuario del producto es el único responsable del cumplimiento de todas las leyes y reglamentos aplicables al uso de los productos, incluidos los derechos de propiedad intelectual de terceros. Como los usos ordinarios o de otro tipo de este producto están fuera del control de Lottush, no se hace ninguna representación o garantía, expresa o implícita, en cuanto a los efectos de dichos usos, (incluyendo daños o lesiones), o los resultados obtenidos. La responsabilidad de Lottush se limita al valor de los bienes y no incluye ninguna pérdida consecuente. Lottush no será responsable de ningún error o demora en el contenido, ni de ninguna acción tomada en base al mismo. Lottush no será responsable de ningún daño que resulte del uso o la confianza en esta información.

## GCMS ANALYSIS

**PRODUCT NAME: TEA TREE ESSENTIAL OIL – AAA (AUSTRALIA) – VERIFIED BY ECOCERT/COSMOS APPROVED – 11144**

**DATE: June 28, 2022**



*Due to volume turnover, this report is not lot specific, It is representative of the quality of this oil produced by the manufacturer of this product, Specific lots may vary slightly as is the case in natural products,*



### GCMS ANALYSIS (cont'd,)

PRODUCT NAME: TEA TREE ESSENTIAL OIL – AAA (AUSTRALIA) – VERIFIED BY ECOCERT/COSMOS APPROVED  
– 11144

Peak	RT (min)	Compound name	%
1	4.79	ACETONE	0.03
2	5.52	BUTANAL, 2-METHYL-	0.02
3	5.60	ETHANOL	0.04
4	7.22	$\alpha$ -PINENE	2.27
5	7.28	$\alpha$ -THUYENE	0.93
6	8.28	CAMPHENE	0.02
7	9.64	$\beta$ -PINENE	0.71
8	10.16	SABINENE	0.42
9	12.06	$\beta$ -MYRCENE	0.80
10	12.17	$\alpha$ -PHELLANDRENE	0.48
11	12.99	$\alpha$ -TERPINENE	10.12
12	13.93	LIMONENE	0.71
13	14.40	1,8-CINEOLE	1.00
14	14.46	$\beta$ -PHELLANDRENE	0.91
15	16.83	$\gamma$ -TERPINENE	20.59
16	17.07	trans- $\beta$ -OCIMENE	0.03
17	18.03	p-CYMENE	1.97
18	18.93	TERPINOLENE	3.61
19	21.05	3-HEXEN-1-OL ACETATE	0.03
20	25.45	3-HEXEN-1-OL	0.12
21	29.18	$\alpha$ ,p-DIMETHYLSTYRENE	0.03
22	31.14	$\alpha$ -CUBEBENE	0.06
23	31.33	trans-THUYANOL	0.10
24	31.68	SESQUITERPENE	0.05
25	32.46	BICYCLOELEMENE	0.03
26	32.76	SESQUITERPENE	0.04
27	33.38	$\alpha$ -COPAENE	0.11
28	35.37	SESQUITERPENE	0.03
29	35.60	$\alpha$ -GURJUNENE	0.28
30	36.33	$\beta$ 1-CUBEBENE	0.03

#### **Limitación de Responsabilidad**

Consulta toda la información técnica relevante específica del producto antes de su uso. La información contenida en este documento se obtiene de fuentes actuales y confiables. Lottush, proporciona la información contenida en este documento, pero no garantiza su exhaustividad o precisión. Las personas que reciben esta información deben ejercer su juicio independiente para determinar si es adecuada para un propósito particular. El usuario del producto es el único responsable del cumplimiento de todas las leyes y reglamentos aplicables al uso de los productos, incluidos los derechos de propiedad intelectual de terceros. Como los usos ordinarios o de otro tipo de este producto están fuera del control de Lottush, no se hace ninguna representación o garantía, expresa o implícita, en cuanto a los efectos de dichos usos, (incluyendo daños o lesiones), o los resultados obtenidos. La responsabilidad de Lottush se limita al valor de los bienes y no incluye ninguna pérdida consecuente. Lottush no será responsable de ningún error o demora en el contenido, ni de ninguna acción tomada en base al mismo. Lottush no será responsable de ningún daño que resulte del uso o la confianza en esta información.

## GCMS ANALYSIS (cont'd,)

PRODUCT NAME: TEA TREE ESSENTIAL OIL – AAA (AUSTRALIA) – VERIFIED BY ECOCERT/COSMOS APPROVED  
– 11144

Peak	RT (min)	Compound name	%
31	36.78	cis-THUYANOL	0.19
32	36.80	LINALOOL	0.04
33	37.66	trans-p-MENTH-2-EN-1-OL	0.38
34	38.52	SESQUITERPENE	0.05
35	39.56	$\beta$ -CUBEBENE	0.03
36	39.78	$\beta$ -ELEMENE	0.04
37	39.93	$\beta$ -CARYOPHYLLENE	0.31
38	40.50	TERPINENE-4-OL	42.25
39	40.81	SESQUITERPENE	0.15
40	40.99	AROMADENDRENE	0.73
41	41.11	SESQUITERPENE	0.04
42	41.23	COPACAMPHENE	0.11
43	41.78	cis-p-MENTH-2-EN-1-OL	0.30
44	42.12	CADINA-3,5-DIENE	0.13
45	42.43	SESQUITERPENE	0.01
46	42.85	ALLO-AROMADENDRENE	0.40
47	43.41	$\gamma$ -GURJUNENE	0.04
48	43.81	ZONARENE	0.28
49	44.23	$\alpha$ -HUMULENE	0.09
50	44.76	cis-PIPERITOL	0.10
51	45.27	$\gamma$ -SELINENE	0.04
52	45.49	LAVANDULAL	0.03
53	45.72	$\gamma$ -MUUROLENE	0.09
54	45.80	CALARENE ISOMER	0.07
55	46.08	$\alpha$ -TERPINEOL	3.74
56		LEDENE	
57	46.50	BORNEOL	0.03
58	47.12	GERMACRENE D	0.10
59	47.26	$\beta$ -SELINENE	0.09
60	47.67	$\alpha$ -SELINENE	0.09

### Limitación de Responsabilidad

Consulta toda la información técnica relevante específica del producto antes de su uso. La información contenida en este documento se obtiene de fuentes actuales y confiables. Lottush, proporciona la información contenida en este documento, pero no garantiza su exhaustividad o precisión. Las personas que reciben esta información deben ejercer su juicio independiente para determinar si es adecuada para un propósito particular. El usuario del producto es el único responsable del cumplimiento de todas las leyes y reglamentos aplicables al uso de los productos, incluidos los derechos de propiedad intelectual de terceros. Como los usos ordinarios o de otro tipo de este producto están fuera del control de Lottush, no se hace ninguna representación o garantía, expresa o implícita, en cuanto a los efectos de dichos usos, (incluyendo daños o lesiones), o los resultados obtenidos. La responsabilidad de Lottush se limita al valor de los bienes y no incluye ninguna pérdida consecuente. Lottush no será responsable de ningún error o demora en el contenido, ni de ninguna acción tomada en base al mismo. Lottush no será responsable de ningún daño que resulte del uso o la confianza en esta información.

### GCMS ANALYSIS (cont'd,)

PRODUCT NAME: TEA TREE ESSENTIAL OIL – AAA (AUSTRALIA) – VERIFIED BY ECOCERT/COSMOS APPROVED  
– 11144

Peak	RT (min)	Compound name	%
61	47.80	$\alpha$ -MUUROLENE	0.13
62	48.17	BICYCLOGERMACRENE	0.88
63	48.35	SESQUITERPENE	0.01
64	48.80	trans-PIPERITOL	0.18
65	49.45	$\gamma$ -CADINENE	0.21
66	49.56	$\delta$ -CADINENE	1.14
67	49.98	SESQUITERPENE Mw=202	0.01
68	51.10	CADINA-1,4-DIENE	0.18
69	51.94	NEROL	0.02
70	52.19	TERPENIC ALCOHOL	0.02
71	53.31	SESQUITERPENE	0.03
72	53.82	CALAMENENE	0.07
73	54.49	p-CYMENE-8-OL	0.04
74	54.64	GERANIOL	0.02
75	57.32	Epi-CUBEBOL	0.02
76	58.27	$\alpha$ -CALACORENE	0.01
77	59.43	PALUSTROL	0.03
78	60.10	CUBEBOL	0.01
79	62.91	MAALIOL	0.03
80	63.21	SESQUITERPENOL	0.01
81	63.38	METHYLEUGENOL	0.03
82	63.80	Epi-GLOBULOL	0.05
83	64.62	LEDOL	0.04
84	64.85	GLEENOL ISOMER	0.03
85	65.93	GLEENOL	0.09
86	66.10	Epi-CUBENOL	0.08
87	66.35	CUBENOL	0.14
88	66.95	GLOBULOL	0.21
89	67.31	VIRIDIFLOROL	0.14
90	67.35	cis-1,2-DIHYDROXY-p-MENTH-2-ENE	0.08

### GCMS ANALYSIS (cont'd,)

PRODUCT NAME: TEA TREE ESSENTIAL OIL – AAA (AUSTRALIA) – VERIFIED BY ECOCERT/COSMOS APPROVED  
– 11144

Peak	RT (min)	Compound name	%
91	68.36	10-epi- $\gamma$ -EUDESMOL	0.05
92	68.86	ROSIFOLIOL	0.08
93	69.32	SPATHULENOL	0.06
94	70.41	trans-1,2-DIHYDROXY-p-MENTH-2-ENE	0.07
95	71.24	SORBIC ACID	0.10
96	72.36	$\alpha$ -MUUROL	0.02
97	72.88	$\delta$ -CADINOL	0.03
98	73.13	SESQUITERPENOL	0.03
99	74.15	$\alpha$ -NOOTKATOL	0.10
100	75.94	AROMATIC COMPOUND	0.02
101	78.27	SESQUITERPENOL	0.02
		TOTAL	99.95

#### **Limitación de Responsabilidad**

Consulta toda la información técnica relevante específica del producto antes de su uso. La información contenida en este documento se obtiene de fuentes actuales y confiables. Lottush, proporciona la información contenida en este documento, pero no garantiza su exhaustividad o precisión. Las personas que reciben esta información deben ejercer su juicio independiente para determinar si es adecuada para un propósito particular. El usuario del producto es el único responsable del cumplimiento de todas las leyes y reglamentos aplicables al uso de los productos, incluidos los derechos de propiedad intelectual de terceros. Como los usos ordinarios o de otro tipo de este producto están fuera del control de Lottush, no se hace ninguna representación o garantía, expresa o implícita, en cuanto a los efectos de dichos usos, (incluyendo daños o lesiones), o los resultados obtenidos. La responsabilidad de Lottush se limita al valor de los bienes y no incluye ninguna pérdida consecuente. Lottush no será responsable de ningún error o demora en el contenido, ni de ninguna acción tomada en base al mismo. Lottush no será responsable de ningún daño que resulte del uso o la confianza en esta información.