

# SAFETY DATA SHEET (SDS)

Version 2.0

Revision Date : April 21,2022

Print Date : March 6, 2023

## 1. PRODUCT AND COMPANY IDENTIFICATION

---

Product name	:	Camphor Essential oil
Botanical name	:	Cinnamomum camphora
INCI name	:	Cinnamomum Camphora Bark Oil
CAS #	:	92201-50-8 / 8022-91-1 / 8008-51-3
Country of Origin	:	China
EINECS #	:	295-980-1
Product use	:	Domestic and Industrial

## 2. HAZARDS IDENTIFICATION

### Emergency Overview

### GHS Classification

Flammable liquid - Category 3

Acute Toxicity, Oral - Category 4

Aspiration Hazard - Category 1

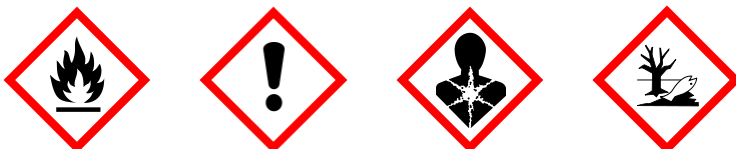
Skin Corrosion / Irritation - Category 2

Skin Sensitization - Category 1

Hazardous to aquatic environment - Acute - Category 2

Hazardous to the aquatic environment — Chronic Hazard - Category 2

### GHS Label elements, including precautionary statements



Signal: Danger

### Hazard statement(s)

H226	Flammable liquid and vapor.
H303	May be harmful if swallowed.
H304	May be fatal if swallowed and enters airways
H315	Causes skin irritation
H317	May cause an allergic skin reaction
H401	Toxic to aquatic life
H411	Toxic to aquatic life with long-lasting effects

#### **Precautionary statement(s)**

P210	Keep away from heat, hot surfaces, sparks, open flames and other ignition sources. No smoking.
P233	Keep container tightly closed.
P240	Ground/bond container and receiving equipment.
P241	Use explosion-proof electrical/ventilating/lighting/equipment.
P242	Use only non-sparking tools.
P243	Take precautionary measures against static discharge.
P261	Avoid breathing dust/fumes/gas/mist/vapours/spray.
P264	Wash skin thoroughly after handling.
P272	Contaminated work clothing should not be allowed out of the workplace.
P273	Avoid release to the environment.
P280	Wear protective gloves/protective clothing/eye protection/face protection.
P301+P310	IF SWALLOWED: Immediately call a POISON CENTER/doctor.
P302+P352	IF ON SKIN: Wash with plenty of water.
P303+P361+P353	IF ON SKIN (or hair): Take off immediately all contaminated clothing. Rinse skin with water/ shower.
P312	Call a POISON CENTER/ doctor/if you feel unwell.
P321	Specific treatment (see section 4 on this label).
P331	Do NOT induce vomiting.
P332+P313	If skin irritation occurs: Get medical advice/attention.
P333+P313	If skin irritation or a rash occurs: Get medical advice/attention.
P362	Take off contaminated clothing.
P363	Wash contaminated clothing before reuse.
P370+P378	In case of fire: Use appropriate fire extinguisher to extinguish.
P403+P235	Store in a well ventilated place. Keep cool.
P405	Store locked up.
P501	Dispose of contents/container according to local regulations.

### **3. COMPOSITION / INFORMATION INGREDIENTS**

<b>Product Name</b>	<b>CAS NO</b>	<b>EC NO</b>	<b>Concentration</b>
Cinnamomum Camphora Bark Oil	92201-50-8 / 8022-91-1 / 8008-51-3	295-980-1	100 %

### **4. FIRST AID MEASURES**

#### **Eye contact**

Immediately flush eyes with plenty of cool water for at least 15 minutes. Get medical attention if irritation occurs.

## CERTIFICATE OF ANALYSIS

**Product** : **Camphor Essential Oil**

Lot No : 11017A10822

Best Before : August, 2024

<u>Properties</u>	<u>Specifications</u>	<u>Results</u>
Appearance	: Colorless to pale yellow clear liquid.	Complies
Odor	: Characteristic odor.	Complies
Solubility	: Soluble in alcohol @ 20°C.	Complies
Specific Gravity	: 0.870 - 0.910 @ 20°C	0.879
Refractive Index	: 1.462 - 1.472 @ 20°C	1.472
1,8-cineole	: $\geq 35.0$ %	35.67

**Storage:** Store in air tight containers; in a cool dry area; away from direct sunlight.

### **Limitación de Responsabilidad**

Consulta toda la información técnica relevante específica del producto antes de su uso. La información contenida en este documento se obtiene de fuentes actuales y confiables. Lottush, proporciona la información contenida en este documento, pero no garantiza su exhaustividad o precisión. Las personas que reciben esta información deben ejercer su juicio independiente para determinar si es adecuada para un propósito particular. El usuario del producto es el único responsable del cumplimiento de todas las leyes y reglamentos aplicables al uso de los productos, incluidos los derechos de propiedad intelectual de terceros. Como los usos ordinarios o de otro tipo de este producto están fuera del control de Lottush, no se hace ninguna representación o garantía, expresa o implícita, en cuanto a los efectos de dichos usos, (incluyendo daños o lesiones), o los resultados obtenidos. La responsabilidad de Lottush se limita al valor de los bienes y no incluye ninguna pérdida consecuente. Lottush no será responsable de ningún error o demora en el contenido, ni de ninguna acción tomada en base al mismo. Lottush no será responsable de ningún daño que resulte del uso o la confianza en esta información.

### **Skin contact**

Remove contaminated clothing. Wash area with soap and water. If irritation occurs, get medical attention.

### **Inhalation**

If inhaled, removed to fresh air. Get medical attention if symptoms appear.

### **Ingestion**

Seek medical attention or contact local poison control center.

## **5. FIRE FIGHTING MEASURES**

---

### **Suitable extinguishing media**

Foam. Dry Powder. Carbon dioxide.

### **Unsuitable extinguishing media**

Water spray, water jet.

### **Special protective equipment and precautions for fire-fighters**

Wear proper protective equipment. Exercise caution when fighting any chemical fire. Use water spray or fog for cooling exposed containers.

### **Special hazards arising from the substance or its combustible products**

Hazardous decomposition products may be formed at extreme heat or if burned.

### **Resulting gases**

Carbon oxides.

## **6. ACCIDENTAL RELEASE MEASURES**

---

### **Personal precautions, protective equipment and emergency procedures.**

Equip clean crew with proper protection. Respiratory protection equipment may be necessary.

### **Environmental precautions**

Prevent entry to sewers and public waters. Notify authorities if product enters sewers or public waters.

### **Methods and materials for containment and cleaning up**

Clean up any spills as soon as possible, using an absorbent material to collect it. Use suitable disposal containers.

## **7. HANDLING AND STORAGE**

---

### **Precautions for safe handling**

No direct lighting. No smoking. Ensure prompt removal from eyes, skin and clothing. Wash hands and other exposed areas with mild soap and water before eating, drinking or smoking and when leaving work. Handle in accordance with good industrial hygiene and safety procedures.

### **Conditions for safe storage, including any incompatibilities**

Provide local exhaust or general room ventilation to minimize dust and/or vapour concentrations. Keep container closed when not in use.

## **8. EXPOSURE CONTROLS AND PERSONAL PROTECTION**

---

### **Exposure controls**

Odor is inadequate to warn of overexposure.

### **Eyes**

Use tightly sealed goggles.

### **Skin**

If skin contact or contamination of clothing is likely, protective clothing should be worn. Use protective gloves.

## Respiratory

In case of insufficient ventilation, wear suitable respiratory equipment.

## Ingestion

Not for ingestion.

## 9. PHYSICAL AND CHEMICAL PROPERTIES

---

Appearance	:	Colorless to pale yellow clear liquid.
Odor	:	Characteristic odor.
Flash point	:	44°C
Relative density	:	0.870 to 0.910 @ 20 °C
Solubility (ies)	:	Soluble in alcohol @ 20 °C
Refractive index	:	1.462 -to1.472 @ 20 °C

## 10. STABILITY AND REACTIVITY

---

### Chemical stability

Chemically stable under normal conditions.

### Conditions to avoid

Avoid sparks, flame and other heat sources.

### Incompatible materials

Strong oxidizing agents.

### Hazardous decomposition products

Carbon Oxides.

## 11. TOXICOLOGICAL INFORMATION

---

### Chronic toxicity

The substance is toxic to lungs.

### Inhalation

Inhalation of high concentrations of vapor may result in irritation of eyes, nose and throat, headache, nausea, and dizziness.

### Skin contact

Very hazardous in case of skin contact (irritant).

## 12. ECOLOGICAL INFORMATION

---

### Ecotoxicity

Toxic to aquatic organisms, may cause long-term adverse effects environment. Avoid any pollution of ground, surface or underground water.

### Persistence and degradability

Possibly hazardous short term degradation products are not likely. However, long term degradation products may arise.

### Bio - accumulative potential

Not available

### Mobility in soil

Not available.

### Other adverse effects

Not available.

### 13. DISPOSAL CONSIDERATION

---

Dispose of product in accordance with local, state or provincial and federal regulations. Check with local municipal authority to ensure compliance.

### 14. TRANSPORT INFORMATION

---

**UN Number**

1993

**UN proper shipping name**

Flammable liquid, n.o.s. (Camphor oil)

**Transport hazard class**

3

**Packing group**

III

**US DOT Shipping Description (Land)**

1993

**Proper shipping name**

Flammable liquid, n.o.s. (Camphor oil)

**Class**

3

**Packaging group**

III

**IMO-IMDG Shipping Description (Sea)**

1993

**Proper shipping name**

Flammable liquid, n.o.s. (Camphor oil)

**Class**

3

**Packaging group**

III

**IATA Shipping Description (Air)**

1993

**Proper shipping name**

Flammable liquid, n.o.s. (Camphor oil)

**Class**

3

**Packaging group**

III

### 15. REGULATORY INFORMATION

---

**California Proposition 65**

• This product can expose you to beta-Mycrene, which is known to the State of California to cause cancer. For more information go to [www.P65Warnings.ca.gov](http://www.P65Warnings.ca.gov).

**GHS Hazard Statements**

Please refer to section 2.

## **GHS Precautionary Statements**

Please refer to section 2.

### **16. OTHER INFORMATION**

---

Revision date : April 21,2022

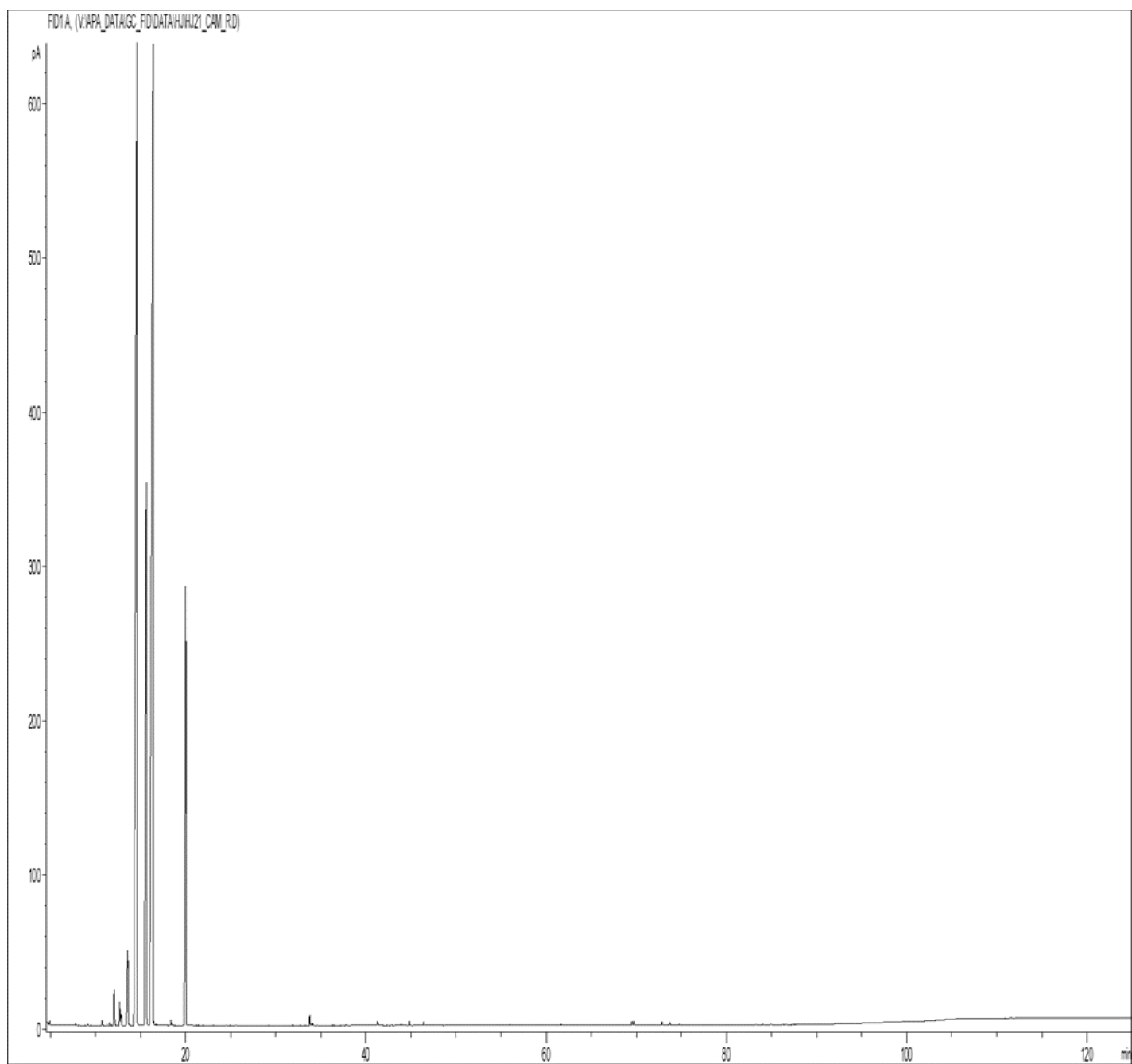
#### **Limitación de Responsabilidad**

Consulta toda la información técnica relevante específica del producto antes de su uso. La información contenida en este documento se obtiene de fuentes actuales y confiables. Lottush, proporciona la información contenida en este documento, pero no garantiza su exhaustividad o precisión. Las personas que reciben esta información deben ejercer su juicio independiente para determinar si es adecuada para un propósito particular. El usuario del producto es el único responsable del cumplimiento de todas las leyes y reglamentos aplicables al uso de los productos, incluidos los derechos de propiedad intelectual de terceros. Como los usos ordinarios o de otro tipo de este producto están fuera del control de Lottush, no se hace ninguna representación o garantía, expresa o implícita, en cuanto a los efectos de dichos usos, (incluyendo daños o lesiones), o los resultados obtenidos. La responsabilidad de Lottush se limita al valor de los bienes y no incluye ninguna pérdida consecuente. Lottush no será responsable de ningún error o demora en el contenido, ni de ninguna acción tomada en base al mismo. Lottush no será responsable de ningún daño que resulte del uso o la confianza en esta información.

## GCMS ANALYSIS

**PRODUCT NAME: CAMPHOR ESSENTIAL OIL – 11017**

**DATE: April 22, 2022**



*Due to volume turnover, this report is not lot specific, It is representative of the quality of this oil produced by the manufacturer of this product, Specific lots may vary slightly as is the case in natural products,*



## GCMS ANALYSIS (cont'd,)

PRODUCT NAME: CAMPHOR ESSENTIAL OIL – 11017

Peak	RT (min)	Compound	%
1	7,81	alpha-PINENE	0,02
2	9,12	CAMPHENE	0,02
3	10,77	TERPENIC COMPOUND	0,08
4	11,32	TERPENIC COMPOUND	0,02
5	11,63	TERPENIC COMPOUND	0,05
6	12,10	p-MENTH-8-ENE	0,58
7	12,15	p-MENTH-2-ENE	0,11
8	12,71	delta3-CARENE	0,39
9	12,87	2,4-OCTADIENE, 3,7-DIMETHYL-	0,24
10	13,49	beta-MYRCENE	0,18
11	13,60	alpha-PHELLANDRENE	1,67
12	13,77	psi-LIMONENE	0,04
13	14,64	<b>alpha-TERPINENE</b>	<b>35,62</b>
14	15,70	<b>LIMONENE</b>	<b>16,42</b>
15	16,40	<b>1,8-CINEOLE</b>	<b>35,23</b>
16	18,38	gamma-TERPINENE	0,07
17	20,01	<b>p-CYMENE</b>	<b>8,50</b>
18	33,78	COMPOUND Mw=152	0,15
19	34,07	COMPOUND Mw=152	0,03
20	41,28	COMPOUND Mw=152	0,05
21	43,92	COMPOUND Mw=152	0,03
22	44,80	ALIPHATIC ALCOHOL	0,06
23	46,42	CRYPTONE	0,06
24	46,53	AROMATIC COMPOUND	0,01
25	48,80	AROMATIC COMPOUND	0,01
26	50,34	CARVONE	0,01
27	54,51	cis-SABINOL	0,01
28	55,98	4-ETHYL-GUAIACOL	0,02
29	56,20	trans-CARVEOL	0,01
30	57,87	p-CYMENE-8-OL	0,01

### Limitación de Responsabilidad

Consulta toda la información técnica relevante específica del producto antes de su uso. La información contenida en este documento se obtiene de fuentes actuales y confiables. Lottush, proporciona la información contenida en este documento, pero no garantiza su exhaustividad o precisión. Las personas que reciben esta información deben ejercer su juicio independiente para determinar si es adecuada para un propósito particular. El usuario del producto es el único responsable del cumplimiento de todas las leyes y reglamentos aplicables al uso de los productos, incluidos los derechos de propiedad intelectual de terceros. Como los usos ordinarios o de otro tipo de este producto están fuera del control de Lottush, no se hace ninguna representación o garantía, expresa o implícita, en cuanto a los efectos de dichos usos, (incluyendo daños o lesiones), o los resultados obtenidos. La responsabilidad de Lottush se limita al valor de los bienes y no incluye ninguna pérdida consecuente. Lottush no será responsable de ningún error o demora en el contenido, ni de ninguna acción tomada en base al mismo. Lottush no será responsable de ningún daño que resulte del uso o la confianza en esta información.

### GCMS ANALYSIS (cont'd,)

PRODUCT NAME: CAMPHOR ESSENTIAL OIL – 11017

Peak	RT (min)	Compound	%
31	61,61	cis-CARVEOL	0,02
32	67,89	COMPOUND Mw=180	0,02
33	69,52	CYCLOOCTANONE	0,06
34	69,73	cis-1,2-DIHYDROXY-p-MENTH-2-ENE	0,06
35	72,84	trans-1,2-DIHYDROXY-p-MENTH-2-ENE	0,06
36	73,69	SORBIC ACID	0,04
37	74,81	2-ACETYLCYCLOPENTANONE	0,02
38	84,09	ALIPHATIC ESTER	0,01
39	84,97	KETONIC COMPOUND	0,01
		<b>TOTAL</b>	<b>99,99</b>

#### **Limitación de Responsabilidad**

Consulta toda la información técnica relevante específica del producto antes de su uso. La información contenida en este documento se obtiene de fuentes actuales y confiables. Lottush, proporciona la información contenida en este documento, pero no garantiza su exhaustividad o precisión. Las personas que reciben esta información deben ejercer su juicio independiente para determinar si es adecuada para un propósito particular. El usuario del producto es el único responsable del cumplimiento de todas las leyes y reglamentos aplicables al uso de los productos, incluidos los derechos de propiedad intelectual de terceros. Como los usos ordinarios o de otro tipo de este producto están fuera del control de Lottush, no se hace ninguna representación o garantía, expresa o implícita, en cuanto a los efectos de dichos usos, (incluyendo daños o lesiones), o los resultados obtenidos. La responsabilidad de Lottush se limita al valor de los bienes y no incluye ninguna pérdida consecuente. Lottush no será responsable de ningún error o demora en el contenido, ni de ninguna acción tomada en base al mismo. Lottush no será responsable de ningún daño que resulte del uso o la confianza en esta información.