

SAFETY DATA SHEET (SDS)

Version 2.0

Revision Date : February 13,2023

Print Date : March 13, 2023

1. PRODUCT AND COMPANY IDENTIFICATION

Product name	:	Rosemary Essential Oil - ct Cineole (Tunisia)
Botanical name	:	Rosmarinus officinalis
INCI name	:	Rosmarinus Officinalis Leaf Oil
CAS #	:	84604-14-8
Country of Originb	:	Tunisia
EINECS #	:	283-291-9
Product use	:	Domestic and Industrial
	:	

2. HAZARDS IDENTIFICATION

Emergency Overview

GHS Classification

Flammable Liquid - Category 3

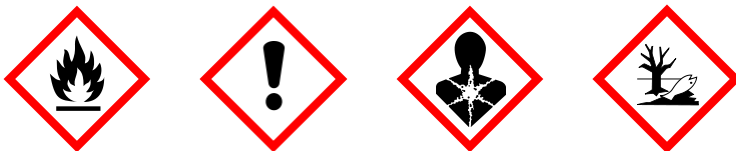
Aspiration Toxicity - Category 1

Skin sensitization - Category 1

Hazardous to the aquatic environment - Chronic - Category 2

Skin irritant category 2

GHS Label elements, including precautionary statements



Signal: Danger

Hazard statement(s)

H226	Flammable liquid and vapor.
H304	May be fatal if swallowed and enters airways.
H317	May cause an allergic skin reaction.
H411	Toxic to aquatic life with long-lasting effects
H315	Causes skin irritation

Precautionary statement(s)

P101	If medical advice is needed, have product container or label at hand.
------	---

P102	Keep out of reach of children.
P103	Read label before use.
P201	Obtain special instructions before use.
P202	Do not handle until all safety precautions have been read and understood.
P272	Contaminated work clothing should not be allowed out of the workplace.
P273	Avoid release to the environment.
P280	Wear protective gloves/protective clothing/eye protection/face protection.
P301+P310	IF SWALLOWED: Immediately call a POISON center or doctor/physician.
P303+P361+P353	IF ON SKIN (or hair): Take off immediately all contaminated clothing. Rinse skin with water/ shower.
P305+P351+P338	IF IN EYES: Rinse cautiously with water for several minutes. Remove contact lenses if present and easy to do - continue rinsing.
P332+P313	If skin irritation occurs: Get medical advice/attention.
P333+P313	If skin irritation or a rash occurs: Get medical advice/attention.
P337+P313	If eye irritation persists get medical advice/attention.
P370	In case of fire: Use extinguishing media listed in Section 5 of the SDS to extinguish.
P402+P404	Store in a dry place. Store in a closed container.
P405	Store locked up.
P501	Dispose of contents and container in accordance with local, regional, national and/or international regulation for hazardous wastes.
P210	Keep away from heat, hot surfaces, sparks, open flames and other ignition sources. No smoking.
P233	Keep container tightly closed.
P281	Use personal protective equipment as required
P331	Do NOT induce vomiting.
P391	Collect spillage.

3. COMPOSITION / INFORMATION INGREDIENTS

Product Name	CAS NO	EC NO	Concentration
Rosmarinus Officinalis Leaf Oil	84604-14-8	283-291-9	100 %

4. FIRST AID MEASURES

Eye contact

Immediately flush eyes with plenty of cool water for at least 15 minutes. Get medical attention if irritation occurs.

Skin contact

Remove contaminated clothing. Wash area with soap and water. If irritation occurs, get medical attention.

Inhalation

If inhaled, removed to fresh air. Get medical attention if symptoms appear.

Ingestion

Seek medical attention or contact local poison control center.

5. FIRE FIGHTING MEASURES

Suitable extinguishing media

Foam, dry chemical, or carbon dioxide.

Unsuitable extinguishing media

Water jet.

Special protective equipment and precautions for fire-fighters

Wear proper protective equipment. Exercise caution when fighting any chemical fire. Use water spray or fog for cooling exposed containers.

Special hazards arising from the substance or its combustible products

Hazardous decomposition products may be formed if fire is present.

Resulting gases

Carbon oxides.

6. ACCIDENTAL RELEASE MEASURES

Personal precautions, protective equipment and emergency procedures.

Equip clean crew with proper protection. Respiratory protection equipment may be necessary.

Environmental precautions

Prevent entry to sewers and public waters. Notify authorities if product enters sewers or public waters.

Methods and materials for containment and cleaning up

Clean up any spills as soon as possible, using an absorbent material to collect it. Use suitable disposal containers.

7. HANDLING AND STORAGE

Precautions for safe handling

Avoid contact with the skin. Wear protective clothing, eye protection and suitable resistant gloves.

Conditions for safe storage, including any incompatibilities

Store the product in well closed original containers, in a cool place avoiding extreme of temperature. Avoid contact with certain plastic materials, PVC in particular and unprotected metals.

8. EXPOSURE CONTROLS AND PERSONAL PROTECTION

Eyes

Use tightly sealed goggles.

Skin

If skin contact or contamination of clothing is likely, protective clothing should be worn. Use protective gloves.

Respiratory

In case of insufficient ventilation, wear suitable respiratory equipment.

Control parameters

Substances with limit exposure values: This product contains a substance with limit exposure value at the workplace:

Camphor. CAS 76-22-2

OEL: 10mg/m³ (France)

9. PHYSICAL AND CHEMICAL PROPERTIES

Appearance	:	Very clear yellow liquid.
Odor	:	Characteristic.
Initial b.p and boiling range	:	> 35°C
Flash point	:	44.7°C

Vapor pressure	:	2.1 mm Hg (Calculated)
Relative density	:	0.907 - 0.920 @ 20°C
Solubility (ies)	:	Insoluble in water.

10. STABILITY AND REACTIVITY

Reactivity

No known reactions with water.

Chemical stability

Chemically stable.

Possibility of hazardous reactions

Possible reactions with strong oxidizing agents.

Conditions to avoid

Avoid contact with oxidizing agents.

Incompatible materials

No other information available.

Hazardous decomposition products

No known hazardous decomposition products.

11. TOXICOLOGICAL INFORMATION

Acute toxicity

LD50 Oral - Rat - > 5,000 mg/kg

Respiratory or skin sensitization

Skin sensitisation; Maximisation test on guinea pigs. 10%: No effect (source: RIFM)

Eye contact

Possible irritation should be prevented by wearing safety glasses.

Ingestion

May be harmful if swallowed.

12. ECOLOGICAL INFORMATION

Ecotoxicity

Toxic to aquatic organisms, may cause long-term adverse effects environment. Avoid any pollution of ground, surface or underground water.

Persistence and degradability

Not available.

Bio - accumulative potential

Not available.

Mobility in soil

Not available.

Other adverse effects

Not available.

13. DISPOSAL CONSIDERATION

Dispose of product in accordance with local, state or provincial and federal regulations. Check with local municipal authority to ensure compliance.

14. TRANSPORT INFORMATION

UN Number

1197

UN proper shipping name

Extracts, liquid

Transport hazard class

3

Packing group

III

US DOT Shipping Description (Land)

1197

Proper shipping name

Extracts, liquid

Class

3

Packaging group

III

IMO-IMDG Shipping Description (Sea)

1197

Proper shipping name

Extracts, liquid

Class

3

Packaging group

III

IMDG-Marine pollution

Yes.

IATA Shipping Description (Air)

1197

Proper shipping name

Extracts, liquid

Class

3

Packaging group

III

15. REGULATORY INFORMATION

California Proposition 65

- This product can expose you to beta-Myrcene, which is known to the State of California to cause cancer. For more information go to www.P65Warnings.ca.gov.
- This product can expose you to Estragole, which is known to the State of California to cause cancer. For more information go to www.P65Warnings.ca.gov.
- This product can expose you to Methyleugenol, which is known to the State of California to cause cancer.

For more information go to www.P65Warnings.ca.gov.

GHS Hazard Statements

Please refer to section 2.

GHS Precautionary Statements

Please refer to section 2.

16. OTHER INFORMATION

Revision date : February 13, 2023

Limitación de Responsabilidad

Consulta toda la información técnica relevante específica del producto antes de su uso. La información contenida en este documento se obtiene de fuentes actuales y confiables. Lottush, proporciona la información contenida en este documento, pero no garantiza su exhaustividad o precisión. Las personas que reciben esta información deben ejercer su juicio independiente para determinar si es adecuada para un propósito particular. El usuario del producto es el único responsable del cumplimiento de todas las leyes y reglamentos aplicables al uso de los productos, incluidos los derechos de propiedad intelectual de terceros. Como los usos ordinarios o de otro tipo de este producto están fuera del control de Lottush, no se hace ninguna representación o garantía, expresa o implícita, en cuanto a los efectos de dichos usos, (incluyendo daños o lesiones), o los resultados obtenidos. La responsabilidad de Lottush se limita al valor de los bienes y no incluye ninguna pérdida consecuente. Lottush no será responsable de ningún error o demora en el contenido, ni de ninguna acción tomada en base al mismo. Lottush no será responsable de ningún daño que resulte del uso o la confianza en esta información.

CERTIFICATE OF ANALYSIS

Product : **Rosemary Essential Oil - ct Cineole (Tunisia)**

Lot No : 11330C112202

Best Before : December, 2024

<u>Properties</u>	<u>Specifications</u>	<u>Results</u>
Appearance	: Pale yellow clear liquid.	Complies
Odor	: Characteristic camphor like odor.	Complies
Miscibility in ethanol	: 1,2 volumes of alcohol 80 %	Complies
Specific Gravity	: 0.907 to 0.920 @ 20°C	Complies
Refractive Index	: 1.4640 to 1.4700 @ 20°C	Complies
Optical Rotation	: -2° to +5°	Complies
1,8-cineole	: 38 - 55%	Complies
α -Pinene	: 9 - 14 %	Complies
Camphor	: 5 - 15 %	Complies
Camphene	: 2.5 - 6.0 %	Complies

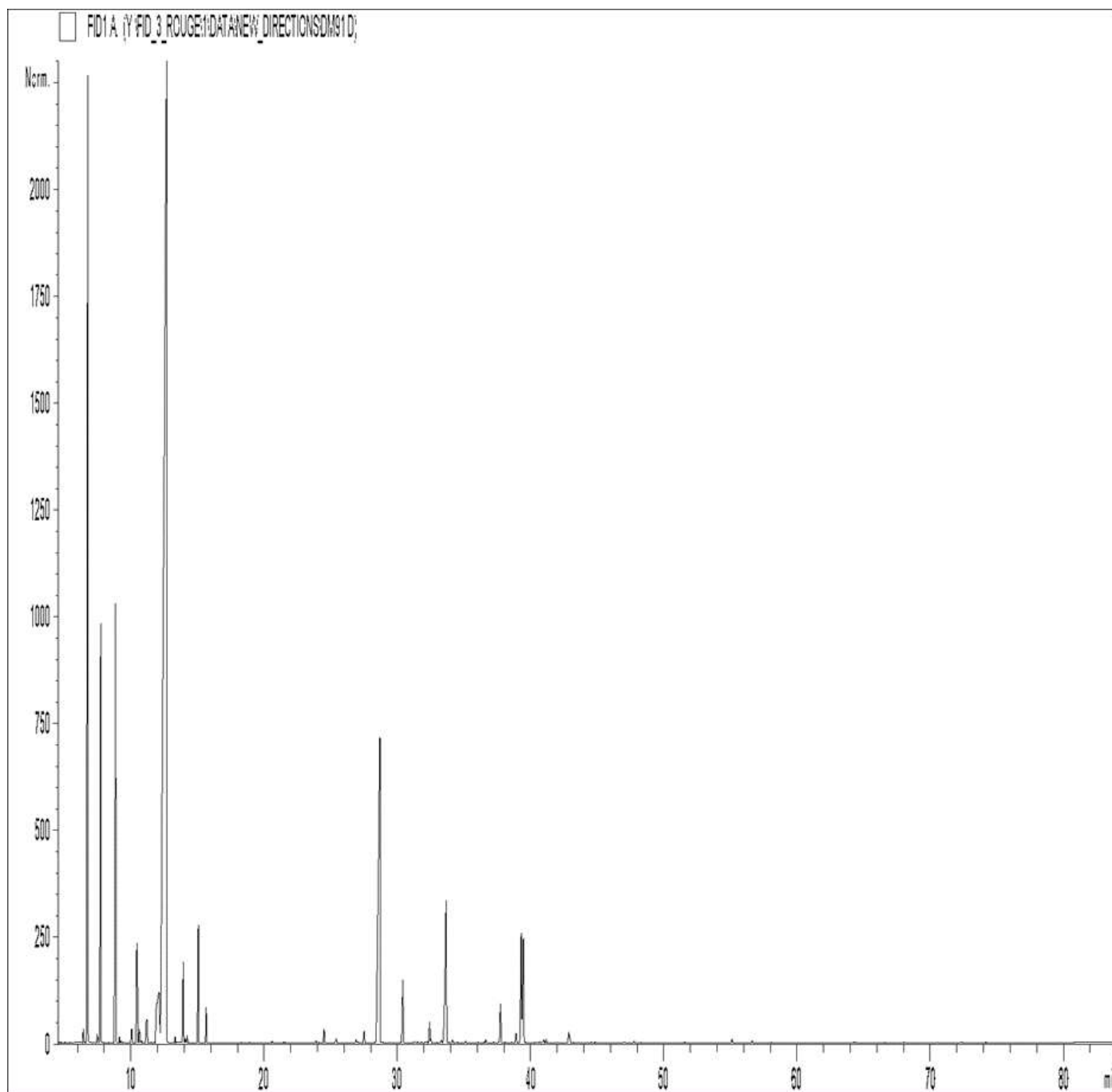
Limitación de Responsabilidad

Consulta toda la información técnica relevante específica del producto antes de su uso. La información contenida en este documento se obtiene de fuentes actuales y confiables. Lottush, proporciona la información contenida en este documento, pero no garantiza su exhaustividad o precisión. Las personas que reciben esta información deben ejercer su juicio independiente para determinar si es adecuada para un propósito particular. El usuario del producto es el único responsable del cumplimiento de todas las leyes y reglamentos aplicables al uso de los productos, incluidos los derechos de propiedad intelectual de terceros. Como los usos ordinarios o de otro tipo de este producto están fuera del control de Lottush, no se hace ninguna representación o garantía, expresa o implícita, en cuanto a los efectos de dichos usos, (incluyendo daños o lesiones), o los resultados obtenidos. La responsabilidad de Lottush se limita al valor de los bienes y no incluye ninguna pérdida consecuente. Lottush no será responsable de ningún error o demora en el contenido, ni de ninguna acción tomada en base al mismo. Lottush no será responsable de ningún daño que resulte del uso o la confianza en esta información.

GCMS ANALYSIS

PRODUCT NAME: ROSEMARY ESSENTIAL OIL - CT CINEOLE (TUNISIA) - 11330

DATE: January 05, 2021



Due to volume turnover, this report is not lot specific, It is representative of the quality of this oil produced by the manufacturer of this product, Specific lots may vary slightly as is the case in natural products,

GCMS ANALYSIS (cont'd.)

PRODUCT NAME: ROSEMARY ESSENTIAL OIL - CT CINEOLE (TUNISIA) - 11330

Peak	RT (min)	Compound name	%
1	4,26	ACETONE	0,02
2	6,44	TRICYCLENE	0,16
3	6,77	alpha-PINENE	12,46
4	6,80	alpha-THUYENE	0,30
5	7,49	alpha-FENCHENE	0,10
6	7,73	CAMPHENE	4,36
7	8,85	beta-PINENE	5,74
8	9,14	SABINENE	0,06
9	9,26	PINADIENE	0,02
10	10,05	delta3-CARENE	0,21
11	10,45	beta-MYRCENE	1,61
12	10,64	alpha-PHELLANDRENE	0,20
13	10,77	psi-LIMONENE	0,04
14	11,18	alpha-TERPINENE	0,55
15	11,52	1,8-CINEOLE, 2,3-DEHYDRO-	0,01
16	12,11	LIMONENE	2,56
17	12,71	1,8-CINEOLE	48,89
18	13,33	cis-beta-OCIMENE	0,06
19	13,94	gamma-TERPINENE	0,87
20	14,09	trans-beta-OCIMENE	0,05
21	14,22	3-OCTANONE	0,07
22	15,06	p-CYMENE	1,38
23	15,65	TERPINOLENE	0,38
24	18,28	5-HEPTEN-2-ONE, 6-METHYL-	0,01
25	18,88	1-HEXANOL	0,01
26	20,62	3-HEXEN-1-OL	0,02
27	21,47	FENCHONE	0,01
28	21,62	NONANAL	0,01
29	23,91	alpha-p-DIMETHYLSTYRENE	0,03
30	24,10	LINALOOL cis-OXIDE	0,01

GCMS ANALYSIS (cont'd.)

PRODUCT NAME: ROSEMARY ESSENTIAL OIL - CT CINEOLE (TUNISIA) - 11330

Peak	RT (min)	Compound name	%
31	24,51	1-OCTEN-3-OL	0,18
32	25,38	alpha-CUBEBENE	0,02
33	25,42	trans-THUYANOL	0,06
34	26,92	YLANGENE	0,05
35	27,04	alpha-CAMPHOLENAL	0,01
36	27,52	alpha-COPAENE	0,19
37	28,71	CAMPHOR	9,26
38	28,89	alpha-PINOCAMPHONE	0,03
39	29,44	beta-BOURBONENE	0,01
40	30,40	cis-THUYANOL	0,05
41	30,42	LINALOOL	0,87
42	31,28	PINOCARVONE	0,03
43	31,55	NEOISOPULEGOL	0,02
44	31,77	trans-p-MENTH-2-EN-1-OL	0,02
45	32,08	BORNYL FORMIATE	0,02
46	32,21	ISOPULEGOL	0,02
47	32,43	BORNYL ACETATE	0,31
48	32,53	FENCHOL	0,05
49	33,31	alpha-trans-BERGAMOTENE	0,06
50	33,60	beta-CARYOPHYLLENE	2,63
51	33,67	TERPINENE-4-OL	0,50
52	34,15	AROMADENDRENE	0,05
53	34,51	AROMATIC COMPOUND	0,02
54	35,11	cis-p-MENTH-2-EN-1-OL	0,02
55	36,02	GERMACRENE A	0,02
56	36,64	trans-PINOCARVEOL	0,05
57	37,25	ESTRAGOL	0,02
58	37,70	alpha-HUMULENE	0,25
59	37,75	delta-TERPINEOL	0,40
60	38,03	trans-VERBENOL	0,01

GCMS ANALYSIS (cont'd.)

PRODUCT NAME: ROSEMARY ESSENTIAL OIL - CT CINEOLE (TUNISIA) - 11330

Peak	RT (min)	Compound name	%
61	38,14	E-beta-FARNESENE	0,01
62	38,61	LAVANDULAL	0,02
63	38,92	gamma-MUUROLENE	0,15
64	39,31	alpha-TERPINEOL	1,71
65	39,47	BORNEOL	1,88
66	39,61	VERBENONE	0,01
67	40,28	SESQUITERPENE	0,01
68	40,48	MUUROLENE ISOMER	0,02
69	40,68	alpha-SELINENE	0,02
70	40,98	alpha-MUUROLENE	0,06
71	41,17	beta-BISABOLENE	0,05
72	41,30	BICYCLOGERMACRENE	0,01
73	41,98	trans-PIPERITOL	0,01
74	42,86	delta-CADINENE	0,18
75	42,95	gamma-CADINENE	0,06
76	43,22	CITRONELLOL	0,01
77	43,61	beta-SESQUIPELLANDRENE	0,01
78	43,80	MENTHADIENOL ISOMER	0,01
79	44,26	CADINA-1,4-DIENE	0,01
80	44,58	MYRTENOL	0,02
81	44,84	alpha-AMORPHENE	0,01
82	46,96	cis-CALAMENENE	0,01
83	47,06	trans-CALAMENENE	0,02
84	47,76	p-CYMENE-8-OL	0,03
85	48,31	E-GERANYL ACETONE	0,01
86	51,57	alpha-CALACORENE	0,01
87	55,11	CARYOPHYLLENE EPOXIDE	0,06
88	56,63	METHYLEUGENOL	0,03
89	58,05	epoxy-6,7-HUMULENE	0,01
90	60,42	cis-1,2-DIHYDROXY-p-MENTH-2-ENE	0,01

Limitación de Responsabilidad

Consulta toda la información técnica relevante específica del producto antes de su uso. La información contenida en este documento se obtiene de fuentes actuales y confiables. Lottush, proporciona la información contenida en este documento, pero no garantiza su exhaustividad o precisión. Las personas que reciben esta información deben ejercer su juicio independiente para determinar si es adecuada para un propósito particular. El usuario del producto es el único responsable del cumplimiento de todas las leyes y reglamentos aplicables al uso de los productos, incluidos los derechos de propiedad intelectual de terceros. Como los usos ordinarios o de otro tipo de este producto están fuera del control de Lottush, no se hace ninguna representación o garantía, expresa o implícita, en cuanto a los efectos de dichos usos, (incluyendo daños o lesiones), o los resultados obtenidos. La responsabilidad de Lottush se limita al valor de los bienes y no incluye ninguna pérdida consecuente. Lottush no será responsable de ningún error o demora en el contenido, ni de ninguna acción tomada en base al mismo. Lottush no será responsable de ningún daño que resulte del uso o la confianza en esta información.

GCMS ANALYSIS (cont'd.)

PRODUCT NAME: ROSEMARY ESSENTIAL OIL - CT CINEOLE (TUNISIA) - 11330

Peak	RT (min)	Compound name	%
91	63,54	trans-1,2-DIHYDROXY-p-MENTH-2-ENE	0,01
92	64,22	EUGENOL	0,02
93	64,40	THYMOL	0,02
94	66,58	CARVACROL	0,01
95	68,04	SESQUITERPENIC EPOXIDE	0,01
96	70,55	CARYOPHYLLA-2,6-DIEN-5-alpha-OL	0,01
97	72,34	SESQUITERPENIC EPOXIDE	0,02
		TOTAL	99,99

Limitación de Responsabilidad

Consulta toda la información técnica relevante específica del producto antes de su uso. La información contenida en este documento se obtiene de fuentes actuales y confiables. Lottush, proporciona la información contenida en este documento, pero no garantiza su exhaustividad o precisión. Las personas que reciben esta información deben ejercer su juicio independiente para determinar si es adecuada para un propósito particular. El usuario del producto es el único responsable del cumplimiento de todas las leyes y reglamentos aplicables al uso de los productos, incluidos los derechos de propiedad intelectual de terceros. Como los usos ordinarios o de otro tipo de este producto están fuera del control de Lottush, no se hace ninguna representación o garantía, expresa o implícita, en cuanto a los efectos de dichos usos, (incluyendo daños o lesiones), o los resultados obtenidos. La responsabilidad de Lottush se limita al valor de los bienes y no incluye ninguna pérdida consecuente. Lottush no será responsable de ningún error o demora en el contenido, ni de ninguna acción tomada en base al mismo. Lottush no será responsable de ningún daño que resulte del uso o la confianza en esta información.